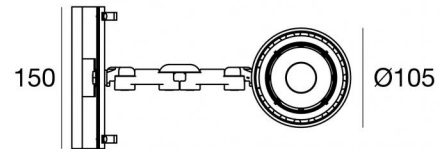
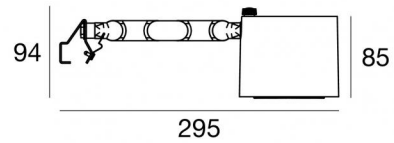


Sistemi - Proiettori | 1 arrayLED 35 W DC 950 mA
CRI 90
82735N15



| Dati tecnici | |
|---|---------------------|
| Tipologia | Canali - Proiettori |
| Posizione installativa | Soffitto |
| Ambiente installativo | Indoor |
| Sorgente luminosa | Tecnologia LED |
| Struttura del circuito | arrayLED |
| Ottica | Spot |
| Direzione emissione luminosa | frontale |
| Potenza nominale | 35 W DC |
| Flusso luminoso sorgente | 5216 lm |
| Range di tensione in ingresso | 950mA |
| CCT / Tonalità | 4000 K |
| Indice di resa cromatica | 90 Ra |
| C.C. / C.V. | CC |
| Classe di isolamento | 3 |
| IP | IP20 |
| Prova del filo incandescente | 850° |
| Montaggio diretto su superfici normalmente infiammabili | Si |
| CE | Si |
| Driver incluso | No |
| Articolo dimmerabile | DALI - 1-10V |
| Orientabilità | Estraibile |
| angolo totale (piano verticale) | 180 ° |
| angolo totale (piano orizzontale) | 355 ° |
| Basculante | No |
| Calpestabilità | No |
| Carrabilità | No |
| Cavo incluso | No |
| Resinatura | No |
| Tipologia di emissione luminosa | Singola emissione |
| Peso netto | 1,05 Kg |
| Protezione scariche elettrostatiche | No |
| Protezione surge | No |

Finitura Finitura corpo

| | |
|-------------|--------------------------------------|
| Materiale | Alluminio Pressofuso EN AB - 46100 |
| Colore | Text white (R9003) |
| Lavorazione | Verniciatura a polvere termoidurente |

Finitura Finitura base

| | |
|-------------|-------------------------|
| Materiale | Ferro |
| Colore | Zinco |
| Lavorazione | Zincatura elettrolitica |

Elettronica



99239
On/Off Driver 198-264V AC (1 art.)



99345
DALI - Push and Simply Dim Multi Power 198-264V AC / V DC (1 art.)



83008
1-10V - Push and Simply Dim - DALI-2 Controller (1 art.)

Cavi Elettrificazione

| | |
|-----------------|----|
| Connettore cavo | No |
|-----------------|----|

Sistemi - Proiettori | 1 arrayLED 35 W DC 950 mA | CRI 90 | Base 82735N15

Sistemi e proiettori a singola emissione per applicazione indoor. La sorgente luminosa LED, di colore bianco naturale, con distribuzione luminosa Spot, è composta da 1 LED arrayled, con una CCT 4000 K ed un CRI 90; il flusso luminoso della sorgente è di 5216 lm, con un'efficienza nominale di 149.0 lm/W.

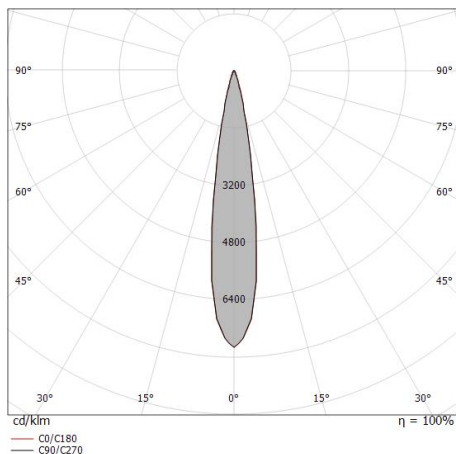
Il corpo dell'apparecchio, realizzato in alluminio pressofuso en ab - 46100, presenta una finitura di colore text white (r9003), ottenuta tramite verniciatura a polvere termoidurente.

Il grado di protezione è IP20; Il driver d'alimentazione non è fornito e deve essere ordinato separatamente.

La potenza assorbita dall'apparecchio è di 35 W

L'apparecchio presenta una classe di isolamento III ed è installabile a soffitto.

Conforme alla norma EN 60598-1 e alle relative prescrizioni particolari.



| Distance [m] | Cone diameter [m] | illuminance [lx] |
|--------------|-------------------|--|
| 0.5 | 0.15 0.15 | E(0°) 129291 E(C90) 62973 E(C0) 63202 |
| 1.0 | 0.31 0.30 | E(0°) 32323 E(C90) 8.7° 15743 E(C0) 8.6° 15800 |
| 1.5 | 0.46 0.45 | E(0°) 14366 E(C90) 8.7° 6997 E(C0) 8.6° 7022 |
| 2.0 | 0.61 0.60 | E(0°) 8081 E(C90) 8.7° 3936 E(C0) 8.6° 3950 |
| 2.5 | 0.77 0.76 | E(0°) 5172 E(C90) 8.7° 2519 E(C0) 8.6° 2528 |
| 3.0 | 0.92 0.91 | E(0°) 3591 E(C90) 8.7° 1749 E(C0) 8.6° 1756 |

— C0/C180 (Half-peak divergence: 17.2°)
— C90/C270 (Half-peak divergence: 17.4°)

Classe di efficienza energetica

Questo prodotto contiene una sorgente luminosa di classe di efficienza energetica D.

Caratteristiche Illuminotecniche

| | |
|---|----------------|
| Resa luminosa apparecchio (LOR) | 80 % |
| Flusso luminoso sorgente | 5216 lm |
| Flusso luminoso apparecchio | 4177 lm |
| Potenza reale apparecchio | 34 W |
| Efficienza reale apparecchio | 122 lm/W |
| Temperatura di colore | 4000 K |
| Deviazione standard di corrispondenza colore | 2 Step MacAdam |
| Indice di resa cromatica | 90 Ra |
| Indice Resa Cromatica | 60 R9 |
| Black Body Locus | On |
| Temperatura standard dell'ambiente di esercizio | -20 / +50°C |
| Temperatura tipica sul vetro | 40°C |

LED Life / Failure Ratio

- L70 B10 C0 235315h (at Tj 65 Ta 25)
- L80 B10 C0 147343h (at Tj 65 Ta 25)
- L90 B10 C0 69745h (at Tj 65 Ta 25)

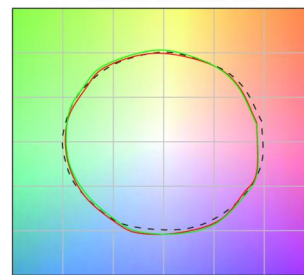
UGR

| | |
|-------------------|----------|
| UGR axial | 23.7 |
| UGR transversal | 23.8 |
| X=4H Y=8H | S=0.25H |
| Reflection factor | 70/50/20 |

OPTICAL

| | |
|-----------------------------|-------------|
| Optica C0/C180 | 17° |
| Light distribution simmetry | Symmetrical |

COLOR VECTOR GRAPHIC



Creek Optus | Projectors | Accessories
82735N15

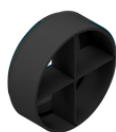
| | | | |
|--|--|---|---|
| | | <p>Carter - Carter lineare (coppia) posizione installativa: soffitto L=500mm, H=39.5mm, D=418mm. Materiale:Polistirene, colore:Bianco opale.</p> | <p>Code <u>82728</u></p> |
| | | <p>Carter - Carter lineare (coppia) posizione installativa: soffitto L=1000mm, H=39.5mm, D=418mm. Materiale:Polistirene, colore:Bianco opale.</p> | <p>Code <u>82729</u></p> |
| | | <p>Carter - Carter lineare (coppia) posizione installativa: soffitto L=1500mm, H=39.5mm, D=418mm. Materiale:Polistirene, colore:Bianco opale.</p> | <p>Code <u>82730</u></p> |
| | | <p>Carter - Tappo di chiusura posizione installativa: soffitto L=425mm, H=168mm, D=26mm. Materiale:Ferro, colore:Matt black (R9005), lavorazione:Verniciatura a polvere termoindurente.</p> | <p>Code <u>99929</u></p> |
| | | <p>Carter - Carter superiore di copertura posizione installativa: soffitto L=1000mm, H=161mm, D=425mm. Materiale:Ferro, colore:Nero RAL 9005, lavorazione:verniciatura.</p> | <p>Code <u>99928</u></p> |
| | | <p>Carter - Carter superiore di copertura posizione installativa: soffitto L=500mm, H=161mm, D=425mm. Materiale:Ferro, colore:Nero RAL 9005, lavorazione:verniciatura.</p> | <p>Code <u>99927</u></p> |
| | | <p>Diffusore - Non è compatibile con l'ottica da 60°</p> | <p>Code <u>C-U300013</u></p> |
| | | <p>Antiabbagliamento Tipo Antiabbagliamento: frangiluce nido d'ape. Materiale:Pom-C, colore:Nero.</p> | <p>Code <u>C-U300014</u></p> |

Creek Optus | Projectors | Accessories
82735N15



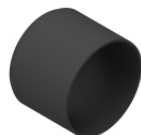
Antiabbagliamento
Tipo Antiabbagliamento: schermo cilindrico 45°.
Materiale:Pom-C, colore:Nero.

Code
C-U300030



Antiabbagliamento
Tipo Antiabbagliamento: frangiluce a croce.
Materiale:Pom-C, colore:Nero.

Code
C-U300031



Antiabbagliamento
Tipo Antiabbagliamento: schermo cilindrico.
Materiale:Pom-C, colore:Nero.

Code
C-U300029



Ottica - SPOT
Distribuzione ottica: spot,Materiale rivestimento: policarbonato uv resistente

Code
C-U300015



Ottica - FLOOD
Distribuzione ottica: flood,Materiale rivestimento: policarbonato uv resistente

Code
C-U300016



Ottica - WIDE FLOOD
Distribuzione ottica: medium flood,Materiale rivestimento: policarbonato uv resistente

Code
C-U300017



Ottica - Kit focale variabile
Distribuzione ottica: adjustable,Materiale rivestimento: vetro extra chiaro - temprato

Code
C-U300034