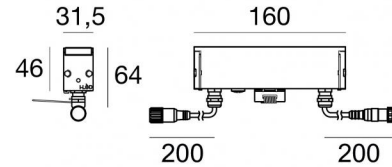


Elementi lineari | 3 x powerLEDs 4.5 W DC 500 mA
CRI 80
82712M90



Dati tecnici	
Tipologia	Frame
Posizione installativa	Pavimento
Ambiente installativo	Outdoor
Sorgente luminosa	Tecnologia LED
Struttura del circuito	powerLEDs
Ottica	Wide Flood
Direzione emissione luminosa	verso l'alto
Potenza nominale	4.5 W DC
Flusso luminoso sorgente	561 lm
Range di tensione in ingresso	500mA
CCT / Tonalità	2700 K
Indice di resa cromatica	80 Ra
C.C. / C.V.	CC
Classe di isolamento	3
IP	IP68
Limitazioni installative	Non per uso underwater
IK	IK08
Prova del filo incandescente	850°
Montaggio diretto su superfici normalmente infiammabili	Si
CE	Si
Driver incluso	No
Articolo dimmerabile	Si
Orientabilità	No
Basculante	No
Calpestabilità	Si
Carrabilità	2000 Kg
Cavo incluso	Si
Lunghezza del cavo	0.250 m
Resinatura	No
Tipologia di emissione luminosa	Singola emissione
Peso netto	0.440 Kg
Protezione scariche elettrostatiche	4 KV
Protezione surge	No

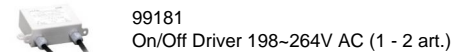
Finitura Finitura corpo

Materiale	Alluminio 6060
Colore	Anodised aluminium
Lavorazione	Anodizzazione 20 µm

Finitura Finitura diffusore

Materiale	Vetro extra chiaro - Temprato
Colore	Trasparente
Lavorazione	serigrafia

Elettronica



99181
On/Off Driver 198-264V AC (1 - 2 art.)



99185
On/Off Driver 198-264V AC (2 - 4 art.)



83101
DALI-2 Controller (1 - 4 art.)

Cavi Elettrificazione

Connettore cavo	Female Socket 4 Pin M12
IP (locked condition)	67

Connettore cavo	Male Plug 4 pin M12
IP (locked condition)	67

Cavi Segnale

Connettore cavo	Male Plug 5 Pin M12
IP (locked condition)	67

IP (locked condition)	67
-----------------------	----

Connettore cavo	Female Socket 5 Pin M12
-----------------	-------------------------

Elementi lineari | 3 x powerLEDs 4.5 W DC 500 mA | CRI 80 | Base 82712M90

Elementi lineari a singola emissione per applicazione outdoor. La sorgente luminosa LED, di colore bianco super caldo, con distribuzione luminosa Wide Flood, è composta da 3 LED powered, con una CCT 2700 K ed un CRI 80; il flusso luminoso della sorgente è di 561 lm, con un'efficienza nominale di 124.7 lm/W.

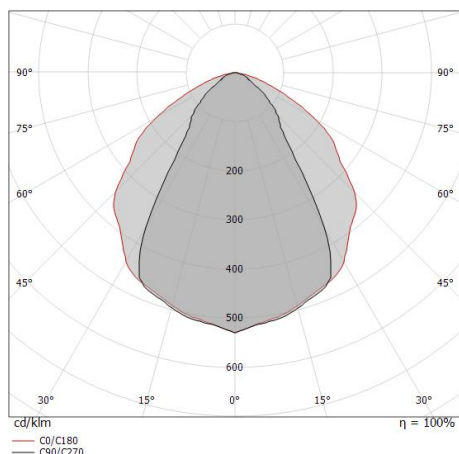
Il corpo dell'apparecchio, realizzato in alluminio 6060, presenta una finitura di colore anodised aluminium, ottenuta tramite anodizzazione 20 µm; il diffusore è prodotto in vetro extra chiaro - temprato, con una lavorazione di serigrafia. Trattamento superficiale del corpo del prodotto con conversione chimica dell'alluminio, studiato per garantire la massima resistenza nel tempo.

Il grado di protezione è IP68; il peso complessivo è di 0.440 kg. Il driver d'alimentazione non è fornito e deve essere ordinato separatamente.

La potenza assorbita dall'apparecchio è di 4.5 W Il cavo per l'alimentazione è incluso e presenta una lunghezza di 0.250 m.

L'apparecchio presenta una classe di isolamento III ed è installabile a pavimento su muratura con controcassa cod. 99926.

Conforme alla norma EN 60598-1 e alle relative prescrizioni particolari.



Distance [m]	Cone diameter [m]	illuminance [lx]	E(0°)	E(C90)	E(C0)
0.5	0.65 1.27	667 197 79	33.2°	51.8°	
1.0	1.31 2.54	167 49 20	33.2°	51.8°	
1.5	1.96 3.81	74 22 9	33.2°	51.8°	
2.0	2.62 5.08	42 12 5	33.2°	51.8°	
2.5	3.27 6.35	27 8 3	33.2°	51.8°	
3.0	3.93 7.62	19 5 2	33.2°	51.8°	

— C0/C180 (Half-peak divergence: 103.6°)
— C90/C270 (Half-peak divergence: 66.4°)

Classe di efficienza energetica

Questo prodotto contiene 3 sorgenti luminose di classe di efficienza energetica D.

Caratteristiche Illuminotecniche

Resa luminosa apparecchio (LOR)	56 %
Flusso luminoso sorgente	561 lm
Flusso luminoso apparecchio	315 lm
Potenza reale apparecchio	4.5 W
Efficienza reale apparecchio	70 lm/W
Temperatura di colore	2700 K
Indice di resa cromatica	80 Ra
Temperatura standard dell'ambiente di esercizio	-20 / +50°C
Temperatura tipica sul vetro	40°C

LED Life / Failure Ratio

- L70 B10 C0 1240219h (at Tj 65 Ta 25)
- L80 B10 C0 745627h (at Tj 65 Ta 25)
- L90 B10 C0 309367h (at Tj 65 Ta 25)






UGR

UGR axial	21.5
UGR transversal	27.2
X=4H Y=8H	S=0.25H
Reflection factor	70/50/20

OPTICAL

Ottica C90/C270	66°
Ottica C0/C180	104°
Light distribution simmetry	Symmetrical 2 assis

Xenia_AF PRO | Lines | Accessories
82712M90

	<p>Cavo e connettore - 24V DC 190-250V AC - Conn. F.4 pin M12 (L 5m) Lunghezza 5000 mm; isolamento doppio; pressacavo: no; colori: bianco - nero - blu - marrone.</p>	<p>Code <u>89190</u></p>
	<p>Cavo e connettore - 24V DC 190-250V AC - Conn M. + F. 4 pin M12 (L 5m) Lunghezza 5000 mm; isolamento doppio; pressacavo: no.</p>	<p>Code <u>98149</u></p>
	<p>Cavo e connettore - 24V DC 190-250V AC - Conn M. + F. 4 pin M12 (L 10m) Lunghezza 10000 mm; isolamento doppio; pressacavo: no.</p>	<p>Code <u>89188</u></p>
	<p>Cavo e connettore Lunghezza 5000 mm; pressacavo: no; colori: bianco - nero - blu - grigio - marrone.</p>	<p>Code <u>89362</u></p>
	<p>Cavo e connettore - 1-10V & DALI - Conn M. + F. 5 pin M12 Lunghezza 10000 mm; isolamento doppio; sezione 0.5 mm²; pressacavo: no.</p>	<p>Code <u>89361</u></p>
	<p>Cavo e connettore - 24V DC 190-250V AC - Conn. F.4 pin M12 (L 1,5m) Lunghezza 1500 mm; isolamento doppio; pressacavo: no; colori: bianco - nero - blu - marrone.</p>	<p>Code <u>99216</u></p>
	<p>Cavo e connettore - Prolunga Lunghezza 1000 mm; isolamento doppio; pressacavo: no.</p>	<p>Code <u>98437</u></p>
	<p>Staffa posizione installativa: parete, soffitto, pavimento L=35mm, H=72.8mm, D=36.5mm. Materiale:Acciaio AISI 304, colore:Acciaio Scotch Brite.</p>	<p>Code <u>98949</u></p>

Xenia_AF PRO | Lines | Accessories
82712M90

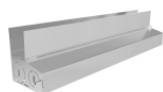


Tappo

Materiale:Alluminio 6060, colore:alluminio.

Code

99917



Controcassa

posizione installativa: pavimento; tipo installazione: muratura L=160mm, H=78.7mm, D=71.1mm

Code

99926