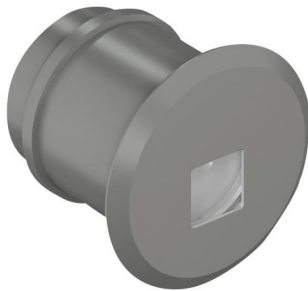
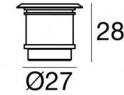


Lampada a parete | 1 x powerLED 1 W DC 350 mA  
CRI 80  
**82708N07**



28



Dati tecnici	
Tipologia	Incasso con flangia -
Ambiente installativo	Outdoor
Sorgente luminosa	Tecnologia LED
Struttura del circuito	powerLED
Ottica	Asymmetric Wallwasher
Potenza nominale	1 W DC
Flusso luminoso sorgente	155 lm
Range di tensione in ingresso	350mA
CCT / Tonalità	4000 K
Indice di resa cromatica	80 Ra
C.C. / C.V.	CC
Classe di isolamento	3
IP	IP66
IK	IK09
Prova del filo incandescente	850°
Montaggio diretto su superfici normalmente infiammabili	Si
CE	Si
Driver incluso	No
Articolo dimmerabile	DALI - 1-10V
Orientabilità	No
Basculante	No
Calpestabilità	No
Carrabilità	No
Cavo incluso	Si
Lunghezza del cavo	1 m
Resinatura	Si
Tipologia di emissione luminosa	Singola emissione
Peso netto	0.062 Kg
Protezione scariche elettrostatiche	No
Protezione surge	No

#### Finitura Finitura corpo

Materiale	Ottone
Colore	Grigio RAL 9006
Lavorazione	verniciatura

#### Elettronica



89421  
On/Off Driver 198-264V AC / V DC (3 - 6 art.)



89419  
On/Off Driver 198-264V AC / V DC (1 - 2 art.)



99183  
On/Off Driver 198-264V AC (6 - 12 art.)



C-E200004  
Push and Simply Dim - DALI-2 Controller (5 - 12 art.)

Lampada a parete | 1 x powerLED 1 W DC 350 mA | CRI 80 | Base 82708N07

Lampada a parete a singola emissione per applicazione outdoor. La sorgente luminosa LED, di colore bianco naturale, con distribuzione luminosa Asymmetric Wallwasher, è composta da 1 LED powerled, con una CCT 4000 K ed un CRI 80; il flusso luminoso della sorgente è di 155 lm, con un'efficienza nominale di 155.0 lm/W.

Il corpo dell'apparecchio, realizzato in ottone, presenta una finitura di colore grigio ral 9006, ottenuta tramite verniciatura.

Il grado di protezione è IP66; il peso complessivo è di 0.062 kg. Il driver d'alimentazione non è fornito e deve essere ordinato separatamente.

La potenza assorbita dall'apparecchio è di 1 W Il cavo per l'alimentazione è incluso e presenta una lunghezza di 1 m.

L'apparecchio presenta una classe di isolamento III, con foro tondo di diametro 28 mm (nel cartongesso) su muratura con controcassa cod. 84915.

Conforme alla norma EN 60598-1 e alle relative prescrizioni particolari.

**Classe di efficienza energetica**

Questo prodotto contiene una sorgente luminosa di classe di efficienza energetica D.

**Caratteristiche Illuminotecniche**

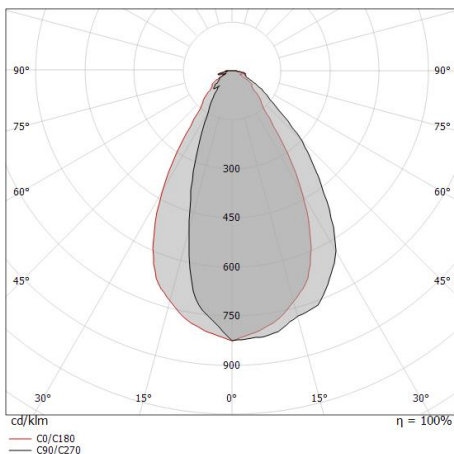
Resa luminosa apparecchio (LOR)	29 %
Flusso luminoso sorgente	155 lm
Flusso luminoso apparecchio	45 lm
Potenza reale apparecchio	1,0 W
Efficienza reale apparecchio	45 lm/W
Temperatura di colore	4000 K
Deviazione standard di corrispondenza colore	1.5 Step
Indice di resa cromatica	80 Ra
Temperatura standard dell'ambiente di esercizio	-20 / +50°C
Temperatura tipica sul vetro	40°C

**LED Life / Failure Ratio**

L70 B10 C0 1240219h (at Tj 65 Ta 25 )
L80 B10 C0 745627h (at Tj 65 Ta 25 )
L90 B10 C0 309367h (at Tj 65 Ta 25 )

**OPTICAL**

Ottica C0/C180	61°
Light distribution simmetry	Asymmetrical



0.5	0.59	E(0°) E(C0)	30.5°	148 48
1.0	1.18	E(0°) E(C0)	30.5°	37 12
1.5	1.77	E(0°) E(C0)	30.5°	16 5
2.0	2.36	E(0°) E(C0)	30.5°	9 3
2.5	2.95	E(0°) E(C0)	30.5°	6 2
3.0	3.53	E(0°) E(C0)	30.5°	4 1

Distance [m]      Cone diameter [m]      Illuminance [lx]

— C0/C180 (Half-peak divergence: 61.0°)

Clip | Step Lights | Accessories  
82708N07



Controcassa

posizione installativa: soffitto; tipo installazione: muratura L=42mm, H=35mm, D=35mm.

Materiale:Plastica ABS, colore:Black.

**Code**

84336



Controcassa

posizione installativa: parete; tipo installazione: muratura L=49mm, H=60mm, D=60mm.

Materiale:Plastica ABS, colore:Black.

**Code**

84915