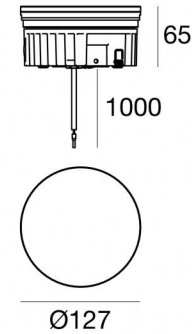


Uplights | 1 x powerLED 4 W DC 350 mA | CRI 80  
82695M00



Dati tecnici	
Tipologia	Calpestabile
Posizione installativa	Pavimento
Ambiente installativo	Outdoor
Sorgente luminosa	Tecnologia LED
Struttura del circuito	powerLED
Ottica	Diffused
Direzione emissione luminosa	verso l'alto
Potenza nominale	4 W DC
Flusso luminoso sorgente	490 lm
Range di tensione in ingresso	350mA
CCT / Tonalità	2700 K
Indice di resa cromatica	80 Ra
C.C. / C.V.	CC
Classe di isolamento	3
IP	IP68
Limitazioni installative	Non per uso underwater
IK	IK10
Prova del filo incandescente	850°
Montaggio diretto su superfici normalmente infiammabili	Si
CE	Si
Driver incluso	No
Articolo dimmerabile	DALI - 1-10V
Orientabilità	No
Basculante	No
Calpestabilità	Si
Carrabilità	No
Cavo incluso	Si
Lunghezza del cavo	1 m
Resinatura	Si
Tipologia di emissione luminosa	Singola emissione
Peso netto	0.9 Kg
Protezione scariche elettrostatiche	No
Protezione surge	No
Caratteristiche tecnologiche prodotto	Acquastop - TVS

#### Finitura Finitura corpo

Materiale	Alluminio Pressofuso EN AB - 46100
Colore	Matt black (R9005)
Lavorazione	Anodizzazione poro aperto + Verniciatura a polvere

#### Finitura Finitura diffusore

Materiale	Vetro temprato
Colore	Bianco opale
Lavorazione	Verniciatura Anti Scivolo

#### Elettronica



89421  
On/Off Driver 198-264V AC / V DC (1 art.)



C-E200004  
Push and Simply Dim - DALI-2 Controller (1 - 3 art.)



C-E200006  
On/Off Driver 198-264V AC / V DC (1 - 3 art.)

#### Cavi Elettrificazione

Connettore cavo	No
-----------------	----

Uplights | 1 x powerLED 4 W DC 350 mA | CRI 80 | Base 82695M00

Uplights a singola emissione per applicazione outdoor. La sorgente luminosa LED, di colore bianco super caldo, con distribuzione luminosa Diffusa, è composta da 1 LED powerled, con una CCT 2700 K ed un CRI 80; il flusso luminoso della sorgente è di 490 lm, con un'efficienza nominale di 122.5 lm/W.

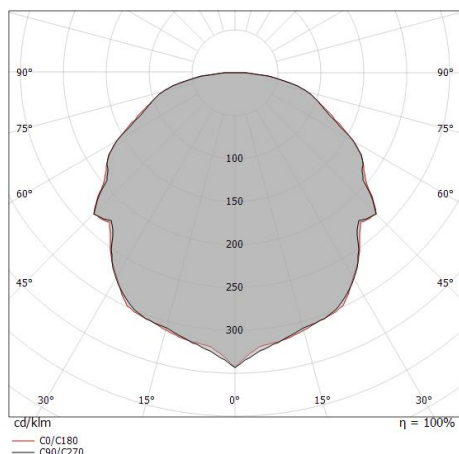
Il corpo dell'apparecchio, realizzato in alluminio pressofuso en ab - 46100, presenta una finitura di colore matt black (r9005), ottenuta tramite anodizzazione poro aperto + verniciatura a polvere; il diffusore è prodotto in vetro temprato, con una lavorazione di verniciatura anti scivolo. Trattamento superficiale del corpo del prodotto con conversione chimica dell'alluminio e successiva verniciatura a polveri poliestere, utilizzando esclusivamente vernici conformi allo standard Qualicoat.

Il grado di protezione è IP68; il peso complessivo è di 0.9 kg. Il driver d'alimentazione non è fornito e deve essere ordinato separatamente.

La potenza assorbita dall'apparecchio è di 4 W Il cavo per l'alimentazione è incluso e presenta una lunghezza di 1 m.

L'apparecchio presenta una classe di isolamento III ed è installabile a pavimento su muratura con controcassa cod. 83040.

Conforme alla norma EN 60598-1 e alle relative prescrizioni particolari.



Distance [m]	Cone diameter [m]	Illuminance [lx]
0.5	1.58	E(0°) 69 E(C90) 57.7° 5 E(C0) 57.6° 5
1.0	3.16	E(0°) 17 E(C90) 57.7° 1 E(C0) 57.6° 1
1.5	4.75	E(0°) 8 E(C90) 57.7° 1 E(C0) 57.6° 1
2.0	6.33	E(0°) 4 E(C90) 57.7° 0 E(C0) 57.6° 0
2.5	7.91	E(0°) 3 E(C90) 57.7° 0 E(C0) 57.6° 0
3.0	9.49	E(0°) 2 E(C90) 57.7° 0 E(C0) 57.6° 0

Distance [m] Cone diameter [m] Illuminance [lx]

— C0/C180 (Half-peak divergence: 115.2°)  
— C90/C270 (Half-peak divergence: 115.4°)

**Classe di efficienza energetica**

Questo prodotto contiene una sorgente luminosa di classe di efficienza energetica E.

**Caratteristiche Illuminotecniche**

Resa luminosa apparecchio (LOR)	10 %
Flusso luminoso sorgente	490 lm
Flusso luminoso apparecchio	50 lm
Potenza reale apparecchio	4 W
Efficienza reale apparecchio	12 lm/W
Temperatura di colore	2700 K
Deviazione standard di corrispondenza colore	3 Step MacAdam
Indice di resa cromatica	80 Ra
Black Body Locus	On
Temperatura standard dell'ambiente di esercizio	-20 / +50°C
Temperatura tipica sul vetro	40°C

**LED Life / Failure Ratio**

- L70 B10 C0 716641h (at Tj 65 Ta 25 )
- L80 B10 C0 445035h (at Tj 65 Ta 25 )
- L90 B10 C0 205461h (at Tj 65 Ta 25 )

**UGR**

UGR transversal	18.8
UGR axial	18.8
X=4H   Y=8H	S=0.25H
Reflection factor	70/50/20

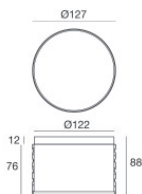
**OPTICAL**

Ottica C0/C180	115°
Light distribution simmetry	Symmetrical

**COLOR VECTOR GRAPHIC**



Orma\_FL | Uplights | Accessories  
82695M00



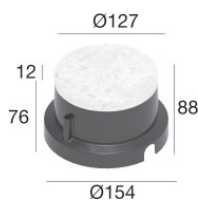
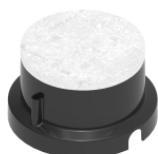
Controcassa

posizione installativa: pavimento, terreno; tipo installazione: muratura L=127mm, H=88mm, D=127mm.

Materiale:Plastica ABS, colore:Black.

**Code**

99924



Controcassa

posizione installativa: pavimento, terreno; tipo installazione: muratura L=127mm, H=88mm, D=127mm.

Materiale:Plastica ABS, colore:Black.

**Code**

83040



Utensile - Ventosa + biadesivo

Materiale:plastica, colore:Arancione, lavorazione:verniciatura.

**Code**

C-K400101