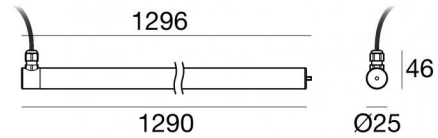


Immersione | 228 topLED 20 W DC 12 V | CRI 80
82644N30



Dati tecnici	
Tipologia	Superficie
Posizione installativa	Parete
Ambiente installativo	Outdoor
Sorgente luminosa	Tecnologia LED
Struttura del circuito	topLED
Ottica	Extra Wide Flood
Direzione emissione luminosa	frontale
Potenza nominale	20 W DC
Flusso luminoso sorgente	3260 lm
Range di tensione in ingresso	12V
CCT / Tonalità	4000 K
Indice di resa cromatica	80 Ra
C.C. / C.V.	CV
Classe di isolamento	3
IP	IP68
Profondità massima di installazione	25 m
IK	IK08
Prova del filo incandescente	850°
Montaggio diretto su superfici normalmente infiammabili	Si
CE	Si
Driver incluso	No
Articolo dimmerabile	DALI - 1-10V
Orientabilità	Orientabile
angolo totale (piano verticale)	360 °
Basculante	No
Calpestabilità	No
Carrabilità	No
Cavo incluso	Si
Lunghezza del cavo	5 m
Resinatura	Si
Tipologia di emissione luminosa	Singola emissione
Peso netto	0.65 Kg
Protezione scariche elettrostatiche	No
Protezione surge	No
Caratteristiche tecnologiche prodotto	Acquastop - UV

Finitura Finitura corpo

Materiale	Acciaio AISI 316L
Colore	acciaio

Finitura Finitura diffusore

Materiale	Policarbonato UV Resistente
Colore	Transparent

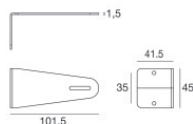
Elettronica

	83010 On/Off Driver 90~264V AC / V DC
	83015 DALI Controller 90~305V AC / V DC
	83013 On/Off Driver 180~305V AC / 254~431V DC 120 W
	83012 DALI Controller 90~305V AC / V DC

Cavi Elettrificazione

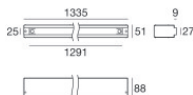
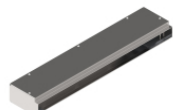
Connettore cavo	No
-----------------	----

MK68_LR | Submerged | Accessories
82644N30

**Staffa**

posizione installativa: parete, soffitto, pavimento L=101.5mm, H=45mm, D=41.5mm.

Materiale:Acciaio AISI 316, colore:acciaio.

Code83020**Connettore****Code**89548**Controcassa**

posizione installativa: pavimento; tipo installazione: muratura L=1335mm, H=88mm, D=51mm.

Materiale:Acciaio AISI 316, colore:acciaio.

Code83023**Connettore - Connettore gel a 3 vie - IP68 Max 3x1.5mmq****Code**98991**Connettore - Connettore a 3 vie - IP68 Min.3x0.5mmq / Max 3x1.5mmq****Code**84893