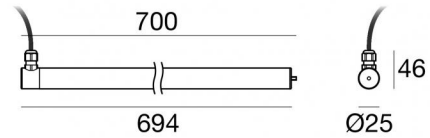


Immersione | 114 topLED 11 W DC 12 V | CRI 80  
82642N36



Dati tecnici	
Tipologia	Superficie
Posizione installativa	Parete
Ambiente installativo	Outdoor
Sorgente luminosa	Tecnologia LED
Struttura del circuito	topLED
Ottica	General Lighting
Direzione emissione luminosa	frontale
Potenza nominale	11 W DC
Flusso luminoso sorgente	1630 lm
Range di tensione in ingresso	12V
CCT / Tonalità	4000 K
Indice di resa cromatica	80 Ra
C.C. / C.V.	CV
Classe di isolamento	3
IP	IP68
Profondità massima di installazione	25 m
IK	IK08
Prova del filo incandescente	850°
Montaggio diretto su superfici normalmente infiammabili	Si
CE	Si
Driver incluso	No
Articolo dimmerabile	DALI - 1-10V
Orientabilità	No
Basculante	No
Calpestabilità	No
Carrabilità	No
Cavo incluso	Si
Lunghezza del cavo	5 m
Resinatura	Si
Tipologia di emissione luminosa	Singola emissione
Peso netto	0.45 Kg
Protezione scariche elettrostatiche	No
Protezione surge	No
Caratteristiche tecnologiche prodotto	Acquastop - UV

#### Finitura Finitura corpo

Materiale	Acciaio AISI 316L
Colore	acciaio

#### Finitura Finitura diffusore

Materiale	Policarbonato UV Resistente
Colore	Transparent

#### Elettronica



83010  
On/Off Driver 90~264V AC / V DC (1 - 4 art.)



83015  
DALI Controller 90~305V AC / V DC (1 - 10 art.)



83013  
On/Off Driver 180~305V AC / 254~431V DC 120 W (1 - 10 art.)



83012  
DALI Controller 90~305V AC / V DC (1 - 4 art.)

#### Cavi Elettrificazione

Connettore cavo	No
-----------------	----

Immersione | 114 topLED 11 W DC 12 V | CRI 80 | Base 82642N36

Immersione a singola emissione per applicazione outdoor. La sorgente luminosa LED, di colore bianco naturale, con distribuzione luminosa General Lighting, è composta da 114 LED toped, con una CCT 4000 K ed un CRI 80; il flusso luminoso della sorgente è di 1630 lm, con un'efficienza nominale di 148.2 lm/W.

Prodotto impiegabile per installazioni in zone costiere ad alta salinità e con elevata esposizione agli agenti atmosferici.

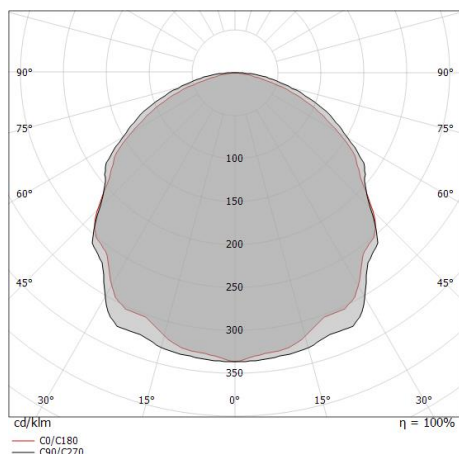
Il corpo dell'apparecchio, realizzato in acciaio aisi 316l, presenta una finitura di colore acciaio; il diffusore è prodotto in policarbonato uv resistente. La solida struttura in acciaio arricchisce il design dell'apparecchio e assicura performance durature, anche negli ambienti più impegnativi.

Il grado di protezione è IP68; il peso complessivo è di 0.45 kg. Il driver d'alimentazione non è fornito e deve essere ordinato separatamente.

La potenza assorbita dall'apparecchio è di 11 W Il cavo per l'alimentazione è incluso e presenta una lunghezza di 5 m.

L'apparecchio presenta una classe di isolamento III ed è installabile a parete su muratura con controcassa cod. 83022.

Conforme alla norma EN 60598-1 e alle relative prescrizioni particolari.



Distance [m]	Cone diameter [m]	illuminance [lx]	E(0°)	E(C90)	E(C0)
0.5	1.56 1.46	1731 137 157	57.3°	55.5°	157
1.0	3.12 2.91	433 34 39	57.3°	55.5°	39
1.5	4.67 4.37	192 15 17	57.3°	55.5°	17
2.0	6.23 5.82	108 9 10	57.3°	55.5°	10
2.5	7.79 7.28	69 5 6	57.3°	55.5°	6
3.0	9.35 8.73	48 4 4	57.3°	55.5°	4

Distance [m] Cone diameter [m] Illuminance [lx]

— C0/C180 (Half-peak divergence: 111.0°)  
- - C90/C270 (Half-peak divergence: 114.6°)

**Classe di efficienza energetica**

Questo prodotto contiene 2 sorgenti luminose di classe di efficienza energetica D.

**Caratteristiche Illuminotecniche**

Resa luminosa apparecchio (LOR)	83 %
Flusso luminoso sorgente	1630 lm
Flusso luminoso apparecchio	1362 lm
Potenza reale apparecchio	11 W
Efficienza reale apparecchio	123 lm/W
Temperatura di colore	4000 K
Deviazione standard di corrispondenza colore	3 Step MacAdam
Indice di resa cromatica	80 Ra
Temperatura standard dell'ambiente di esercizio	-40 / +50°C
Temperatura tipica sul vetro	40°C

**LED Life / Failure Ratio**

- L70 B10 C0 494435h (at Tj 65 Ta 25 )
- L80 B10 C0 310287h (at Tj 65 Ta 25 )
- L90 B10 C0 147856h (at Tj 65 Ta 25 )

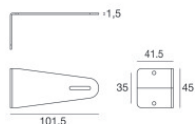
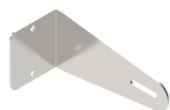
**UGR**

UGR axial	28.5
UGR transversal	27.4
X=4H   Y=8H	S=0.25H
Reflection factor	70/50/20

**OPTICAL**

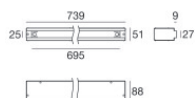
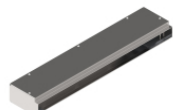
Ottica C90/C270	115°
Ottica C0/C180	111°
Light distribution simmetry	Symmetrical 2 assis

MK68\_LR | Submerged | Accessories  
82642N36

**Staffa**

posizione installativa: parete, soffitto, pavimento L=101.5mm, H=45mm, D=41.5mm.

Materiale:Acciaio AISI 316, colore:acciaio.

**Code**83020**Connettore****Code**89548**Controcassa**

posizione installativa: pavimento; tipo installazione: muratura L=739mm, H=88mm, D=51mm.

Materiale:Acciaio AISI 316, colore:acciaio.

**Code**83022**Connettore - Connettore gel a 3 vie - IP68 Max 3x1.5mmq****Code**98991**Connettore - Connettore a 3 vie - IP68 Min.3x0.5mmq / Max 3x1.5mmq****Code**84893