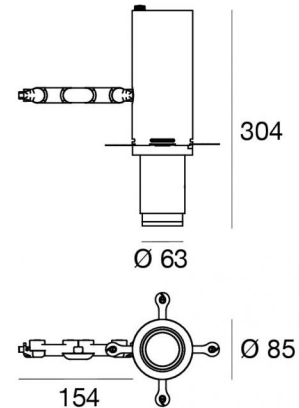


Proiettori | 1 arrayLED 27 W DC 700 mA | CRI 98  
82630N66



Dati tecnici	
Tipologia	Superficie
Posizione installativa	Parete - Soffitto -
Ambiente installativo	Indoor
Sorgente luminosa	Tecnologia LED
Struttura del circuito	arrayLED
Ottica	Shaper Short Distance
Direzione emissione luminosa	frontale
Potenza nominale	27 W DC
Flusso luminoso sorgente	3059 lm
Range di tensione in ingresso	700mA
CCT / Tonalità	4000 K
Indice di resa cromatica	98 Ra
C.C. / C.V.	CC
Classe di isolamento	3
IP	IP20
Prova del filo incandescente	850°
Montaggio diretto su superfici normalmente infiammabili	Si
CE	Si
Driver incluso	No
Articolo dimmerabile	DALI - 1-10V
Orientabilità	Orientabile
angolo totale (piano verticale)	90 °
angolo totale (piano orizzontale)	360 °
Basculante	No
Calpestabilità	No
Carrabilità	No
Cavo incluso	No
Resinatura	No
Tipologia di emissione luminosa	Singola emissione
Peso netto	1.6 Kg
Protezione scariche elettrostatiche	No
Protezione surge	No

#### Finitura Finitura corpo

Materiale	Alluminio Pressofuso EN AB - 46100
Colore	Text black (R9005)
Lavorazione	Verniciatura a polvere termoindurente

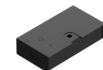
#### Elettronica



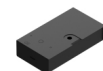
99941  
Push and Simply Dim - DALI-2 Controller (1 art.)



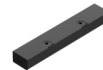
99943  
Multi Power 198~264V AC / 176~264V DC (1 art.)



99951  
DALI Multi Power 198~264V AC / 176~275V DC (1 art.)



99953  
Multi Power 198~264V AC / 176~264V DC (1 art.)



83172  
Bluetooth Controller (1 art.)

Proiettori | 1 arrayLED 27 W DC 700 mA | CRI 98 | Base  
82630N66

Proiettori a singola emissione per applicazione indoor. La sorgente luminosa LED, di colore bianco naturale, con distribuzione luminosa Shaper Short Distance, è composta da 1 LED arrayed, con una CCT 4000 K ed un CRI 98; il flusso luminoso della sorgente è di 3059 lm, con un'efficienza nominale di 113.3 lm/W.

Il corpo dell'apparecchio, realizzato in alluminio pressofuso en ab - 46100, presenta una finitura di colore text black (r9005), ottenuta tramite verniciatura a polvere termoidurente.

Il grado di protezione è IP20; il peso complessivo è di 1.6 kg. Il driver d'alimentazione non è fornito e deve essere ordinato separatamente.

La potenza assorbita dall'apparecchio è di 27 W

L'apparecchio presenta una classe di isolamento III ed è installabile a parete, soffitto o pavimento.

Conforme alla norma EN 60598-1 e alle relative prescrizioni particolari.

### Classe di efficienza energetica

Questo prodotto contiene una sorgente luminosa di classe di efficienza energetica F.

### Caratteristiche Illuminotecniche

Resa luminosa apparecchio (LOR)	20 %
Flusso luminoso sorgente	3059 lm
Flusso luminoso apparecchio	616 lm
Potenza reale apparecchio	27 W
Efficienza reale apparecchio	22 lm/W
Temperatura di colore	4000 K
Deviazione standard di corrispondenza colore	2 Step MacAdam
Indice di resa cromatica	98 Ra
Black Body Locus	On
Temperatura standard dell'ambiente di esercizio	-20 / +50°C
Temperatura tipica sul vetro	45°C

### LED Life / Failure Ratio

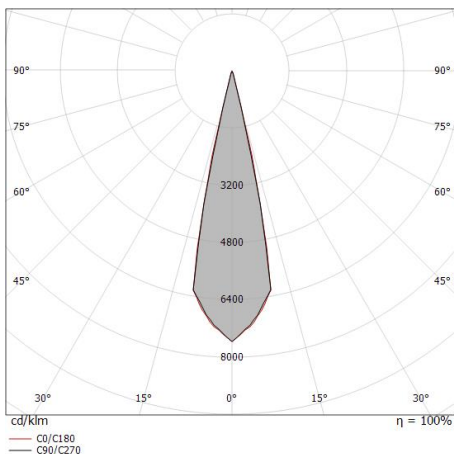
L70 B10 C0 252000h (at Tj 65 Ta 25 )

### UGR

UGR axial	-3.5
UGR transversal	-3.5
X=4H   Y=8H	S=0.25H
Reflection factor	70/50/20

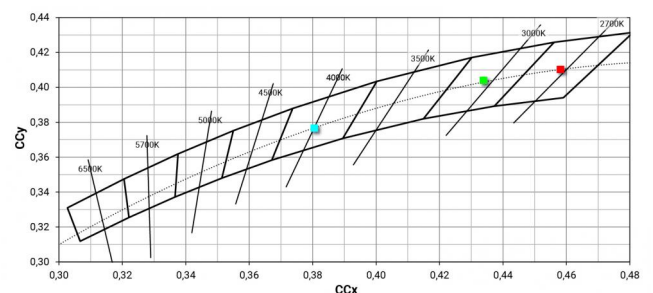
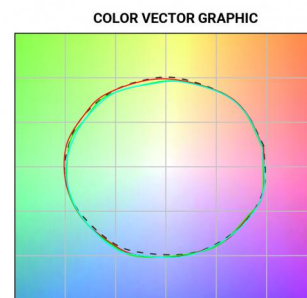
### OPTICAL

Ottica C0/C180	24°
Light distribution simmetry	Symmetrical

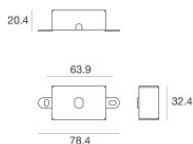
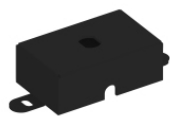


Distance [m]	Cone diameter [m]	illuminance [lx]
0.5	0.21 0.21	E(0°) 18630 E(C90) 9004 E(C0) 8755
1.0	0.42 0.43	E(0°) 4657 E(C90) 2251 E(C0) 2189
1.5	0.63 0.64	E(0°) 2070 E(C90) 1000 E(C0) 973
2.0	0.84 0.85	E(0°) 1164 E(C90) 563 E(C0) 547
2.5	1.05 1.06	E(0°) 745 E(C90) 360 E(C0) 350
3.0	1.26 1.28	E(0°) 517 E(C90) 250 E(C0) 243

Distance [m] Cone diameter [m] illuminance [lx]  
 — C0/C180 (Half-peak divergence: 24.0°)  
 — C90/C270 (Half-peak divergence: 23.8°)



Navata Pound Shaper | Projectors | Accessories  
**82630N66**



Base per fissaggio - Basetta senza alimentatore

Materiale:Ferro, colore:Text black (R9005), lavorazione:Verniciatura a polvere termoindurente.

**Code**

98589



Utensile - Accessorio porta gobo

Materiale:alluminio, colore:Black, lavorazione:anodizzazione.

**Code**

99853