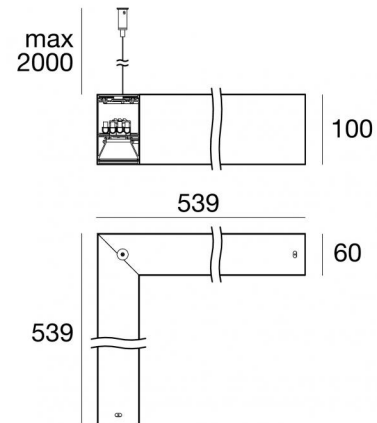


Sistemi | 198-264 V AC /220-240 V DC
48 + topLED 36 W DC - 40 W AC | Modular | CRI 80
82594N



Dati tecnici	
Tipologia	Sistemi
Posizione installativa	Soffitto
Ambiente installativo	Indoor
Sorgente luminosa	Tecnologia LED
Struttura del circuito	topLED
Direzione emissione luminosa	verso il basso + verso l'alto
Potenza nominale	36 W DC
Potenza totale	40 W
Flusso luminoso sorgente	6072 lm
Tensione nominale di ingresso	220 - 240 V AC
Range di tensione in ingresso	198 - 264 V AC
Frequenza	50 - 60 Hz
CCT / Tonalità	4000 K
Indice di resa cromatica	80 Ra
C.C. / C.V.	AC
Classe di isolamento	1
IP	IP40
Prova del filo incandescente	850°
Montaggio diretto su superfici normalmente infiammabili	Si
CE	Si
Driver incluso	Driver
Articolo dimmerabile	No
Orientabilità	No
Basculante	No
Calpestabilità	No
Carrabilità	No
Cavo incluso	No
Resinatura	No
Tipologia di emissione luminosa	Doppia emissione
Peso netto	2.6 Kg
Modularità	Modular
Protezione scariche elettrostatiche	Si
Protezione surge	1 KV
Tecnologia ottica	Dot free

Finitura Finitura corpo

Materiale	Alluminio 6060
Colore	Text black (R9005)
Lavorazione	Verniciatura a polvere termoidurente

Finitura Finitura diffusore

Materiale	Policarbonato UV Resistente
Colore	Opalino

Sistemi | 198-264 V AC /220-240 V DC | 48 + topLED 36 W DC - 40 W AC | Modular | CRI 80 | Combinato + 64297+1
82594N

Sistemi a doppia emissione per applicazione indoor. La sorgente luminosa LED, di colore bianco naturale, con distribuzione luminosa, presenta un'emissione, è composta da 120 LED topLED, con una CCT 4000 K ed un CRI 80; il flusso luminoso della sorgente è di 3109 lm, con un'efficienza nominale di 172.7 lm/W. La sorgente luminosa LED, di colore bianco naturale, con distribuzione luminosa, presenta un'emissione, è composta da 48 LED topLED, con una CCT 4000 K ed un CRI 80; il flusso luminoso della sorgente è di 2963 lm, con un'efficienza nominale di 164.6 lm/W.

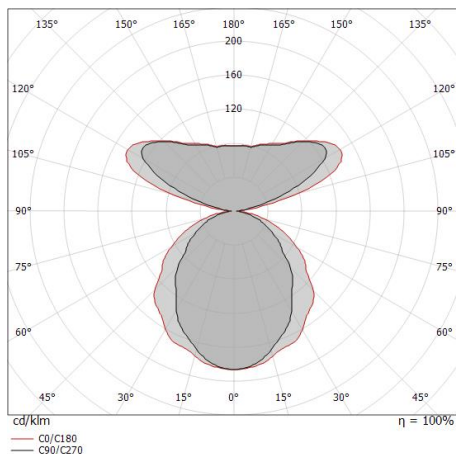
Il corpo dell'apparecchio, realizzato in alluminio 6060, presenta una finitura di colore text black (r9005), ottenuta tramite verniciatura a polvere termoindurente; il diffusore è prodotto in policarbonato uv resistente.

Il grado di protezione è IP40; il peso complessivo è di 2.6 kg.

La potenza assorbita dall'apparecchio è di 40 W

L'apparecchio presenta una classe di isolamento I ed è installabile a soffitto.

Conforme alla norma EN 60598-1 e alle relative prescrizioni particolari.



Distance [m]	Cone diameter [m]	illuminance [lx]
0.5	1.00 1.58	E(0°) 1540 E(C90) 271 E(C0) 118
1.0	2.01 3.16	E(0°) 385 E(C90) 68 E(C0) 29
1.5	3.01 4.75	E(0°) 171 E(C90) 30 E(C0) 13
2.0	4.01 6.33	E(0°) 96 E(C90) 17 E(C0) 7
2.5	5.02 7.91	E(0°) 62 E(C90) 11 E(C0) 5
3.0	6.02 9.49	E(0°) 43 E(C90) 8 E(C0) 3

Distance [m] Cone diameter [m] illuminance [lx]
 — C0/C180 (Half-peak divergence: 115.4°)
 — C90/C270 (Half-peak divergence: 90.2°)

Classe di efficienza energetica

Questo prodotto contiene 4 sorgenti luminose di classe di efficienza energetica D, D.

Caratteristiche Illuminotecniche

Resa luminosa apparecchio (LOR)	33 %
Flusso luminoso sorgente	6072 lm
Flusso luminoso apparecchio	2059 lm
Potenza reale apparecchio	40 W
Efficienza reale apparecchio	51 lm/W
Temperatura di colore	4000 K
Deviazione standard di corrispondenza colore	3 Step MacAdam
Indice di resa cromatica	80 Ra
Temperatura standard dell'ambiente di esercizio	-20 / +50°C
Temperatura tipica sul vetro	40°C

LED Life / Failure Ratio

L70 B10 C0 145600h (at Tj 65 Ta 25)
L80 B10 C0 92440h (at Tj 65 Ta 25)
L90 B10 C0 45500h (at Tj 65 Ta 25)

UGR

UGR axial	18.8
UGR transversal	21.4
X=4H Y=8H	S=0.25H
Reflection factor	70/50/20

OPTICAL

Ottica C90/C270	90°
Ottica C0/C180	115°
Light distribution simmetry	Symmetrical 2 assis

Sistemi | 198-264 V AC /220-240 V DC | 48 + topLED 36 W DC - 40 W AC | Modular | CRI

80 | Combinato + 64297+2

82594N

Sistemi a doppia emissione per applicazione indoor. La sorgente luminosa LED, di colore bianco naturale, con distribuzione luminosa, presenta un'emissione, è composta da 120 LED topLED, con una CCT 4000 K ed un CRI 80; il flusso luminoso della sorgente è di 3109 lm, con un'efficienza nominale di 172.7 lm/W. La sorgente luminosa LED, di colore bianco naturale, con distribuzione luminosa, presenta un'emissione, è composta da 48 LED topLED, con una CCT 4000 K ed un CRI 80; il flusso luminoso della sorgente è di 2963 lm, con un'efficienza nominale di 164.6 lm/W.

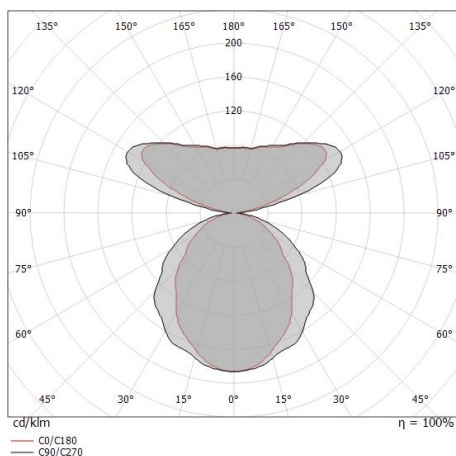
Il corpo dell'apparecchio, realizzato in alluminio 6060, presenta una finitura di colore text black (r9005), ottenuta tramite verniciatura a polvere termoindurente; il diffusore è prodotto in policarbonato uv resistente.

Il grado di protezione è IP40; il peso complessivo è di 2.6 kg.

La potenza assorbita dall'apparecchio è di 40 W

L'apparecchio presenta una classe di isolamento I ed è installabile a soffitto.

Conforme alla norma EN 60598-1 e alle relative prescrizioni particolari.



Classe di efficienza energetica

Questo prodotto contiene 4 sorgenti luminose di classe di efficienza energetica D, D.

Caratteristiche Illuminotecniche

Resa luminosa apparecchio (LOR)	33 %
Flusso luminoso sorgente	6072 lm
Flusso luminoso apparecchio	2059 lm
Potenza reale apparecchio	40 W
Efficienza reale apparecchio	51 lm/W
Temperatura di colore	4000 K
Deviazione standard di corrispondenza colore	3 Step MacAdam
Indice di resa cromatica	80 Ra
Temperatura standard dell'ambiente di esercizio	-20 / +50°C
Temperatura tipica sul vetro	40°C

LED Life / Failure Ratio

L70 B10 C0 145600h (at Tj 65 Ta 25)

L80 B10 C0 92440h (at Tj 65 Ta 25)

L90 B10 C0 45500h (at Tj 65 Ta 25)

UGR

UGR axial	18.8
UGR transversal	21.4
X=4H Y=8H	S=0.25H
Reflection factor	70/50/20

OPTICAL

Ottica C90/C270	115°
Ottica C0/C180	90°
Light distribution simmetry	Symmetrical 2 assis

Sistemi | 198-264 V AC /220-240 V DC | 48 + topLED 36 W DC - 40 W AC | Modular | CRI

80 | Combinato + 64698+1

82594N

Sistemi a doppia emissione per applicazione indoor. La sorgente luminosa LED, di colore bianco naturale, con distribuzione luminosa, presenta un'emissione, è composta da 120 LED topled, con una CCT 4000 K ed un CRI 80; il flusso luminoso della sorgente è di 3109 lm, con un'efficienza nominale di 172.7 lm/W. La sorgente luminosa LED, di colore bianco naturale, con distribuzione luminosa, presenta un'emissione, è composta da 48 LED topled, con una CCT 4000 K ed un CRI 80; il flusso luminoso della sorgente è di 2963 lm, con un'efficienza nominale di 164.6 lm/W.

Il corpo dell'apparecchio, realizzato in alluminio 6060, presenta una finitura di colore text black (r9005), ottenuta tramite verniciatura a polvere termoindurente; il diffusore è prodotto in policarbonato uv resistente.

Il grado di protezione è IP40; il peso complessivo è di 2.6 kg.

La potenza assorbita dall'apparecchio è di 40 W

L'apparecchio presenta una classe di isolamento I ed è installabile a soffitto.

Conforme alla norma EN 60598-1 e alle relative prescrizioni particolari.

Classe di efficienza energetica

Questo prodotto contiene 4 sorgenti luminose di classe di efficienza energetica D, D.

Caratteristiche Illuminotecniche

Resa luminosa apparecchio (LOR)	29 %
Flusso luminoso sorgente	6072 lm
Flusso luminoso apparecchio	1790 lm
Potenza reale apparecchio	40 W
Efficienza reale apparecchio	44 lm/W
Temperatura di colore	4000 K
Deviazione standard di corrispondenza colore	3 Step MacAdam
Indice di resa cromatica	80 Ra
Temperatura standard dell'ambiente di esercizio	-20 / +50°C
Temperatura tipica sul vetro	40°C

LED Life / Failure Ratio

L70 B10 C0 145600h (at Tj 65 Ta 25)

L80 B10 C0 92440h (at Tj 65 Ta 25)

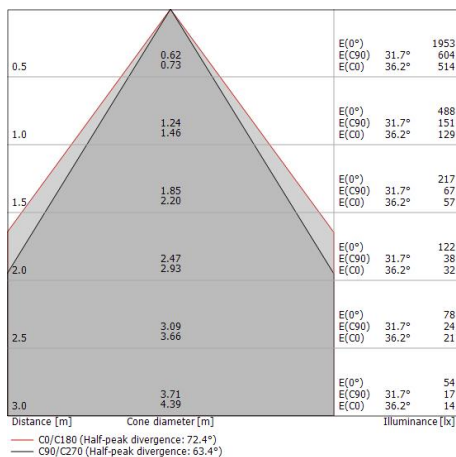
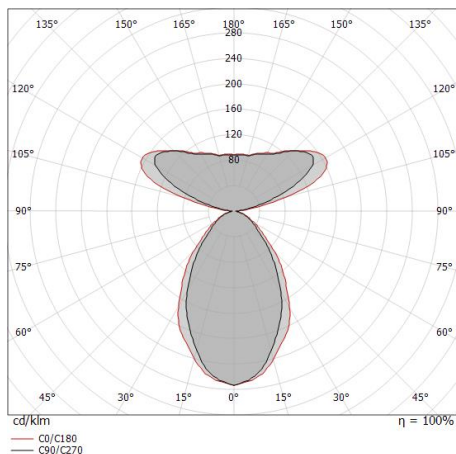
L90 B10 C0 45500h (at Tj 65 Ta 25)

UGR

UGR axial	13.6
UGR transversal	14.4
X=4H Y=8H	S=0.25H
Reflection factor	70/50/20

OPTICAL

Ottica C90/C270	63°
Ottica C0/C180	72°
Light distribution simmetry	Symmetrical 2 assis



Sistemi | 198-264 V AC /220-240 V DC | 48 + topLED 36 W DC - 40 W AC | Modular | CRI

80 | Combinato + 64698+2

82594N

Sistemi a doppia emissione per applicazione indoor. La sorgente luminosa LED, di colore bianco naturale, con distribuzione luminosa, presenta un'emissione, è composta da 120 LED topled, con una CCT 4000 K ed un CRI 80; il flusso luminoso della sorgente è di 3109 lm, con un'efficienza nominale di 172.7 lm/W. La sorgente luminosa LED, di colore bianco naturale, con distribuzione luminosa, presenta un'emissione, è composta da 48 LED topled, con una CCT 4000 K ed un CRI 80; il flusso luminoso della sorgente è di 2963 lm, con un'efficienza nominale di 164.6 lm/W.

Il corpo dell'apparecchio, realizzato in alluminio 6060, presenta una finitura di colore text black (r9005), ottenuta tramite verniciatura a polvere termoindurente; il diffusore è prodotto in policarbonato uv resistente.

Il grado di protezione è IP40; il peso complessivo è di 2.6 kg.

La potenza assorbita dall'apparecchio è di 40 W

L'apparecchio presenta una classe di isolamento I ed è installabile a soffitto.

Conforme alla norma EN 60598-1 e alle relative prescrizioni particolari.

Classe di efficienza energetica

Questo prodotto contiene 4 sorgenti luminose di classe di efficienza energetica D, D.

Caratteristiche Illuminotecniche

Resa luminosa apparecchio (LOR)	29 %
Flusso luminoso sorgente	6072 lm
Flusso luminoso apparecchio	1790 lm
Potenza reale apparecchio	40 W
Efficienza reale apparecchio	44 lm/W
Temperatura di colore	4000 K
Deviazione standard di corrispondenza colore	3 Step MacAdam
Indice di resa cromatica	80 Ra
Temperatura standard dell'ambiente di esercizio	-20 / +50°C
Temperatura tipica sul vetro	40°C

LED Life / Failure Ratio

L70 B10 C0 145600h (at Tj 65 Ta 25)

L80 B10 C0 92440h (at Tj 65 Ta 25)

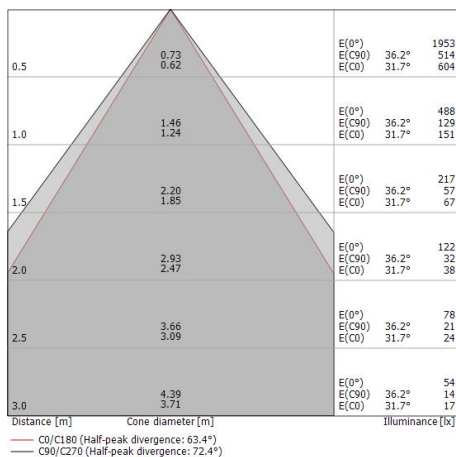
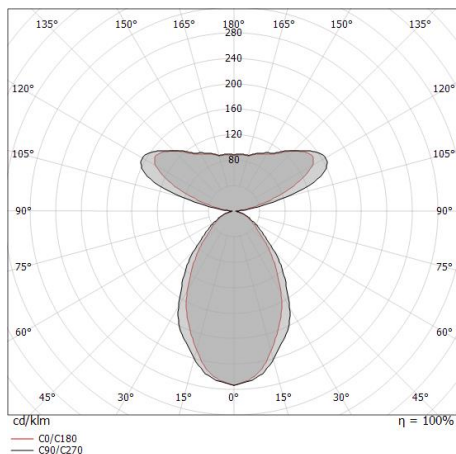
L90 B10 C0 45500h (at Tj 65 Ta 25)

UGR

UGR axial	14.4
UGR transversal	13.6
X=4H Y=8H	S=0.25H
Reflection factor	70/50/20

OPTICAL

Ottica C90/C270	72°
Ottica C0/C180	63°
Light distribution simmetry	Symmetrical 2 assis



Rollip60_MP | Systems | Accessories
82594N

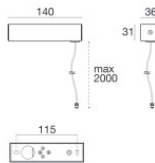


Sospensioni - Suspension kit 2 mt.

Materiale:Ottone OT58, colore:Text white (R9003), lavorazione:Verniciatura a polvere termoidurente.

Code

64776



Coprifilo

Materiale:Ferro, colore:Text black (R9005), lavorazione:Verniciatura a polvere termoidurente.

Code

63301



Diffusore - Diffusore opale per Rollip60 L.5mt

Tipo diffusore: diffusore opalino.

Materiale:Polycarbonato UV Resistente, colore:Opalino .

Code

64297



Diffusore - Diffusore opale per Rollip60 L.20mt

Tipo diffusore: diffusore opalino.

Materiale:Polycarbonato UV Resistente, colore:Opalino .

Code

64299



Diffusore

Tipo diffusore: diffusore nero.

Materiale:Polycarbonato UV Resistente, colore:Black.

Code

64006



Diffusore

Tipo diffusore: diffusore nero.

Materiale:Polycarbonato UV Resistente, colore:Black.

Code

64016



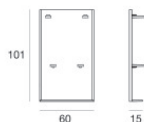
Diffusore

Tipo diffusore: diffusore nero.

Materiale:Polycarbonato UV Resistente, colore:Black.

Code

64026



Tappo

Materiale:Alluminio Pressofuso EN AB - 46100, colore:Text black (R9005), lavorazione:Verniciatura a polvere termoidurente.

Code

99982