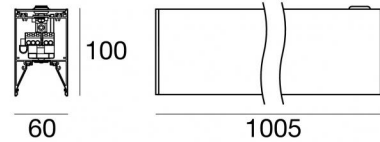
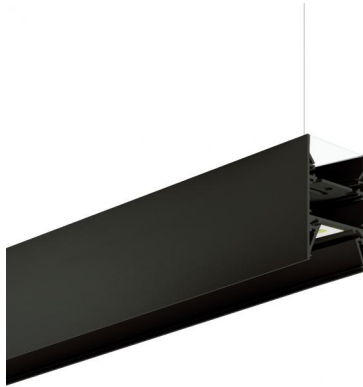


Sistemi | 198-264 V AC /220-240 V DC
60 + topLED 36 W DC - 40 W AC | Modular | CRI 80
82582N



Dati tecnici	
Tipologia	Sistemi
Posizione installativa	Soffitto
Ambiente installativo	Indoor
Sorgente luminosa	Tecnologia LED
Struttura del circuito	topLED
Direzione emissione luminosa	verso il basso + verso l'alto
Potenza nominale	36 W DC
Potenza totale	40 W
Flusso luminoso sorgente	6072 lm
Tensione nominale di ingresso	220 - 240 V AC
Range di tensione in ingresso	198 - 264 V AC
Frequenza	50 - 60 Hz
CCT / Tonalità	4000 K
Indice di resa cromatica	80 Ra
C.C. / C.V.	AC
Classe di isolamento	1
IP	IP40
Prova del filo incandescente	850°
Montaggio diretto su superfici normalmente infiammabili	Si
CE	Si
Driver incluso	Driver
Articolo dimmerabile	No
Orientabilità	No
Basculante	No
Calpestabilità	No
Carrabilità	No
Cavo incluso	No
Resinatura	No
Tipologia di emissione luminosa	Doppia emissione
Peso netto	2.6 Kg
Modularità	Modular
Protezione scariche elettrostatiche	Si
Protezione surge	1 KV
Tecnologia ottica	Dot free

Finitura Finitura corpo

Materiale	Alluminio 6060
Colore	Text black (R9005)
Lavorazione	Verniciatura a polvere termoidurente

Sistemi | 198-264 V AC /220-240 V DC | 60 + topLED 36 W DC - 40 W AC | Modular | CRI 80 | Combinato + 64297
82582N

Sistemi a doppia emissione per applicazione indoor. La sorgente luminosa LED, di colore bianco naturale, con distribuzione luminosa, presenta un'emissione, è composta da 120 LED topLED, con una CCT 4000 K ed un CRI 80; il flusso luminoso della sorgente è di 3109 lm, con un'efficienza nominale di 172.7 lm/W. La sorgente luminosa LED, di colore bianco naturale, con distribuzione luminosa, presenta un'emissione, è composta da 60 LED topLED, con una CCT 4000 K ed un CRI 80; il flusso luminoso della sorgente è di 2963 lm, con un'efficienza nominale di 164.6 lm/W.

Il corpo dell'apparecchio, realizzato in alluminio 6060, presenta una finitura di colore text black (r9005), ottenuta tramite verniciatura a polvere termoidurente.

Il grado di protezione è IP40; il peso complessivo è di 2.6 kg.

La potenza assorbita dall'apparecchio è di 40 W

L'apparecchio presenta una classe di isolamento I ed è installabile a soffitto.

Conforme alla norma EN 60598-1 e alle relative prescrizioni particolari.

Classe di efficienza energetica

Questo prodotto contiene 5 sorgenti luminose di classe di efficienza energetica D, D.

Caratteristiche Illuminotecniche

Resa luminosa apparecchio (LOR)	67 %
Flusso luminoso sorgente	6072 lm
Flusso luminoso apparecchio	4118 lm
Potenza reale apparecchio	40 W
Efficienza reale apparecchio	102 lm/W
Temperatura di colore	4000 K
Deviazione standard di corrispondenza colore	3 Step MacAdam
Indice di resa cromatica	80 Ra
Temperatura standard dell'ambiente di esercizio	-20 / +50°C
Temperatura tipica sul vetro	40°C

LED Life / Failure Ratio

L70 B10 C0 145600h (at Tj 65 Ta 25)

L80 B10 C0 92440h (at Tj 65 Ta 25)

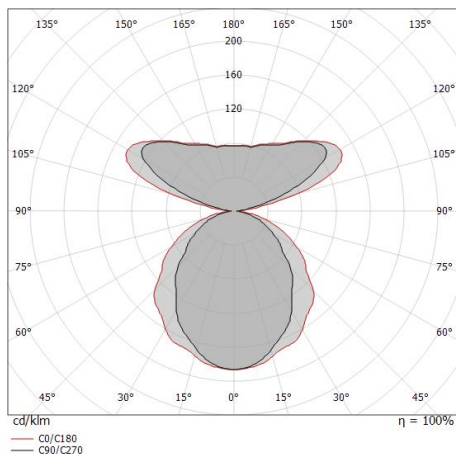
L90 B10 C0 45500h (at Tj 65 Ta 25)

UGR

UGR axial	19
UGR transversal	21.6
X=4H Y=8H	S=0.25H
Reflection factor	70/50/20

OPTICAL

Ottica C90/C270	90°
Ottica C0/C180	115°
Light distribution simmetry	Symmetrical 2 assis



Distance [m]	Cone diameter [m]	Illuminance [lx]
0.5	1.00 1.58	E(0°) 3079 E(C90) 542 E(C0) 236
1.0	2.01 3.16	E(0°) 770 E(C90) 135 E(C0) 59
1.5	3.01 4.75	E(0°) 342 E(C90) 60 E(C0) 26
2.0	4.01 6.33	E(0°) 192 E(C90) 34 E(C0) 15
2.5	5.02 7.91	E(0°) 123 E(C90) 22 E(C0) 9
3.0	6.02 9.49	E(0°) 86 E(C90) 15 E(C0) 7

Distance [m] Cone diameter [m] Illuminance [lx]

— C0/C180 (Half-peak divergence: 115.4°)
 — C90/C270 (Half-peak divergence: 90.2°)

Sistemi | 198-264 V AC /220-240 V DC | 60 + topLED 36 W DC - 40 W AC | Modular | CRI

80 | Combinato + 64698

82582N

Sistemi a doppia emissione per applicazione indoor. La sorgente luminosa LED, di colore bianco naturale, con distribuzione luminosa, presenta un'emissione, è composta da 120 LED topled, con una CCT 4000 K ed un CRI 80; il flusso luminoso della sorgente è di 3109 lm, con un'efficienza nominale di 172.7 lm/W. La sorgente luminosa LED, di colore bianco naturale, con distribuzione luminosa, presenta un'emissione, è composta da 60 LED topled, con una CCT 4000 K ed un CRI 80; il flusso luminoso della sorgente è di 2963 lm, con un'efficienza nominale di 164.6 lm/W.

Il corpo dell'apparecchio, realizzato in alluminio 6060, presenta una finitura di colore text black (r9005), ottenuta tramite verniciatura a polvere termoindurente.

Il grado di protezione è IP40; il peso complessivo è di 2.6 kg.

La potenza assorbita dall'apparecchio è di 40 W

L'apparecchio presenta una classe di isolamento I ed è installabile a soffitto.

Conforme alla norma EN 60598-1 e alle relative prescrizioni particolari.

Classe di efficienza energetica

Questo prodotto contiene 5 sorgenti luminose di classe di efficienza energetica D, D.

Caratteristiche Illuminotecniche

Resa luminosa apparecchio (LOR)	58 %
Flusso luminoso sorgente	6072 lm
Flusso luminoso apparecchio	3580 lm
Potenza reale apparecchio	40 W
Efficienza reale apparecchio	89 lm/W
Temperatura di colore	4000 K
Deviazione standard di corrispondenza colore	3 Step MacAdam
Indice di resa cromatica	80 Ra
Temperatura standard dell'ambiente di esercizio	-20 / +50°C
Temperatura tipica sul vetro	40°C

LED Life / Failure Ratio

L70 B10 C0 145600h (at Tj 65 Ta 25)

L80 B10 C0 92440h (at Tj 65 Ta 25)

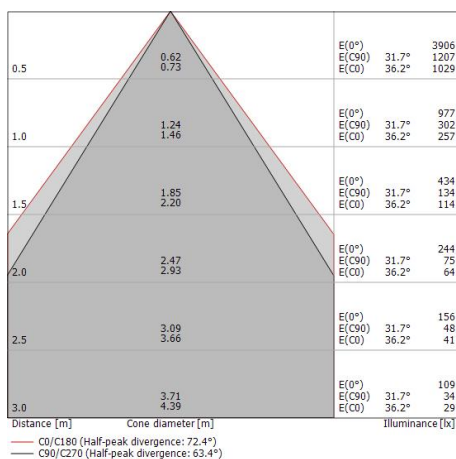
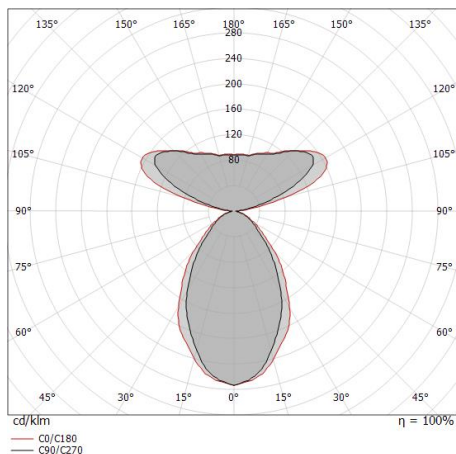
L90 B10 C0 45500h (at Tj 65 Ta 25)

UGR

UGR axial	13.8
UGR transversal	14.6
X=4H Y=8H	S=0.25H
Reflection factor	70/50/20

OPTICAL

Ottica C90/C270	63°
Ottica C0/C180	72°
Light distribution simmetry	Symmetrical 2 assis

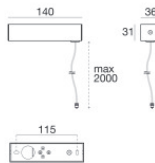


Rollip60_MP | Systems | Accessories
82582N



Sospensioni - Kit sospensione 2 metri - nero RAL9005
Materiale:Ottone OT58, colore:Text black (R9005), lavorazione:Verniciatura a polvere termoidurente.

Code
65290



Coprifilo
Materiale:Ferro, colore:Text black (R9005), lavorazione:Verniciatura a polvere termoidurente.

Code
63301



Diffusore - Diffusore opale per Rollip60 L.5mt
Tipo diffusore: diffusore opalino.
Materiale:Polycarbonato UV Resistente, colore:Opalino .

Code
64297



Diffusore - Diffusore opale per Rollip60 L.10mt
Tipo diffusore: diffusore opalino.
Materiale:Polycarbonato UV Resistente, colore:Opalino .

Code
64298



Diffusore - Diffusore opale per Rollip60 L.20mt
Tipo diffusore: diffusore opalino.
Materiale:Polycarbonato UV Resistente, colore:Opalino .

Code
64299



Diffusore - Diffusore anti-abbagliamento con UGR inferiore a 19, L.10mt
Tipo diffusore: anti-abbagliamento.
Materiale:Polycarbonato UV Resistente, colore:Opalino , lavorazione:satinatura.

Code
64699



Diffusore - Diffusore anti-abbagliamento con UGR inferiore a 19, L.5mt
Tipo diffusore: anti-abbagliamento.
Materiale:Polycarbonato UV Resistente, colore:Opalino , lavorazione:satinatura.

Code
64698



Diffusore
Tipo diffusore: diffusore nero.
Materiale:Polycarbonato UV Resistente, colore:Black.

Code
64006

Rollip60_MP | Systems | Accessories
82582N



Diffusore

Tipo diffusore: diffusore nero.

Materiale: Policarbonato UV Resistente, colore: Black.

Code

64016



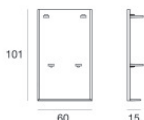
Diffusore

Tipo diffusore: diffusore nero.

Materiale: Policarbonato UV Resistente, colore: Black.

Code

64026



Tappo

Materiale: Alluminio Pressofuso EN AB - 46100, colore: Text black (R9005), lavorazione: Verniciatura a polvere termoindurente.

Code

99982