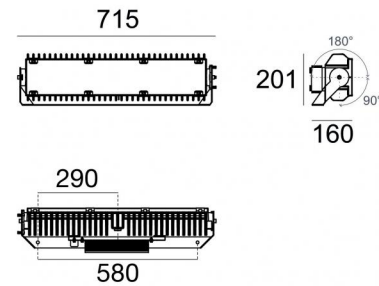
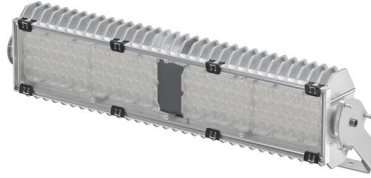


Proiettori | 90-305 V AC /176-280 V DC  
56 x powerLEDs 280 W DC - 300 W AC | CRI 80  
**82424N30**



Dati tecnici	
Tipologia	Superficie - Illuminazione Industriale
Posizione installativa	Parete - Soffitto -
Ambiente installativo	Outdoor
Sorgente luminosa	Tecnologia LED
Struttura del circuito	powerLEDs
Ottica	Medium Flood
Direzione emissione luminosa	frontale
Potenza nominale	280 W DC
Potenza totale	300 W
Flusso luminoso sorgente	46155 lm
Tensione nominale di ingresso	220 - 240 V AC
Range di tensione in ingresso	90 - 305 V AC
Frequenza	47 - 63 Hz
CCT / Tonalità	4000 K
Indice di resa cromatica	80 Ra
C.C. / C.V.	AC
Classe di isolamento	1
IP	IP66
IK	IK08
Prova del filo incandescente	850°
Montaggio diretto su superfici normalmente infiammabili	Si
CE	Si
Driver incluso	Driver
Articolo dimmerabile	No
Orientabilità	Orientabile
angolo totale (piano verticale)	180 °
angolo totale (piano orizzontale)	0 °
Basculante	No
Calpestabilità	No
Carrabilità	No
Cavo incluso	Si
Lunghezza del cavo	0.6 m
Resinatura	No
Tipologia di emissione luminosa	Singola emissione
Superficie esposta al vento laterale	0,018 m <sup>2</sup>
Superficie esposta al vento pianta	0,134 m <sup>2</sup>
Peso netto	12 Kg
Protezione scariche elettrostatiche	Si
Protezione surge	Si

Finitura Finitura corpo	
Materiale	Alluminio Pressofuso EN AB - 46100
Colore	alluminio
Finitura Finitura diffusore	
Materiale	vetro
Colore	Transparent
Finitura Finitura staffa	
Materiale	Ferro Zincato
Colore	Grigio RAL 9006
Lavorazione	Verniciatura a polvere termoidurente

Proiettori | 90-305 V AC /176-280 V DC | 56 x powerLEDs 280 W DC - 300 W AC | CRI 80 | Base 82424N30

Proiettori a singola emissione per applicazione outdoor. La sorgente luminosa LED, di colore bianco naturale, con distribuzione luminosa Medium Flood, è composta da 56 LED powered, con una CCT 4000 K ed un CRI 80; il flusso luminoso della sorgente è di 46155 lm, con un'efficienza nominale di 164.8 lm/W.

Il corpo dell'apparecchio, realizzato in alluminio pressofuso en ab - 46100, presenta una finitura di colore alluminio; il diffusore è prodotto in vetro.

Il grado di protezione è IP66; il peso complessivo è di 12 kg.

La potenza assorbita dall'apparecchio è di 300 W Il cavo per l'alimentazione è incluso e presenta una lunghezza di 0.6 m.

L'apparecchio presenta una classe di isolamento I ed è installabile a parete, soffitto o pavimento.

Conforme alla norma EN 60598-1 e alle relative prescrizioni particolari.

**Classe di efficienza energetica**

Questo prodotto contiene una sorgente luminosa di classe di efficienza energetica E.

**Caratteristiche Illuminotecniche**

Resa luminosa apparecchio (LOR)	72 %
Flusso luminoso sorgente	46155 lm
Flusso luminoso apparecchio	33654 lm
Potenza reale apparecchio	300 W
Efficienza reale apparecchio	112 lm/W
Temperatura di colore	4000 K
Deviazione standard di corrispondenza colore	3 Step MacAdam
Indice di resa cromatica	80 Ra
Temperatura standard dell'ambiente di esercizio	-20 / +50°C
Temperatura tipica sul vetro	40°C

**LED Life / Failure Ratio**

- L70 B10 C0 363000h (at Tj 65 Ta 25 )
- L80 B10 C0 237566h (at Tj 65 Ta 25 )
- L90 B10 C0 151000h (at Tj 65 Ta 25 )

**UGR**

UGR axial	24.5
UGR transversal	25.6
X=4H   Y=8H	S=0.25H
Reflection factor	70/50/20

**OPTICAL**

Ottica C0/C180	35°
Light distribution simmetry	Symmetrical

