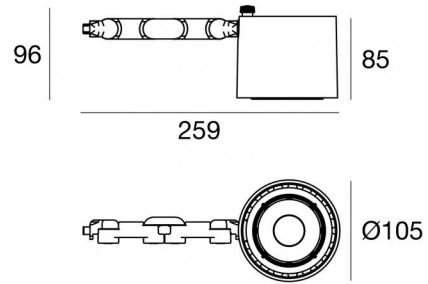


Proiettori | 1 arrayLED 34 W DC 950 mA
82399W30

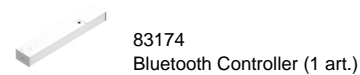
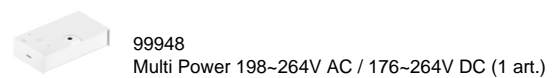
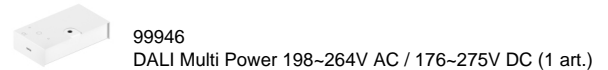
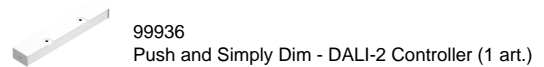
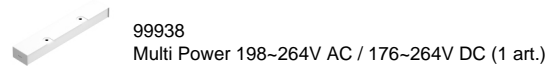


Dati tecnici	
Tipologia	Superficie
Posizione installativa	Parete - Soffitto -
Ambiente installativo	Indoor
Classe di isolamento	3
IP	IP20
Prova del filo incandescente	850°
Montaggio diretto su superfici normalmente infiammabili	Si
CE	Si
Driver incluso	No
Articolo dimmerabile	DALI - 1-10V
Orientabilità	Orientabile
angolo totale (piano verticale)	180 °
angolo totale (piano orizzontale)	360 °
Basculante	No
Calpestabilità	No
Carrabilità	No
Cavo incluso	Si
Lunghezza del cavo	0,2 m
Resinatura	No
Tipologia di emissione luminosa	Singola emissione
Peso netto	0.800 Kg
Protezione scariche elettrostatiche	No
Protezione surge	No

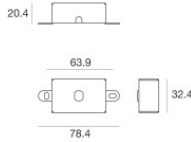
Finitura Finitura corpo

Materiale	alluminio
Colore	Text white (R9003)
Lavorazione	verniciatura

Elettronica



Navata_Optus | Projectors | Accessories
82399W30



Base per fissaggio - Basetta senza alimentatore
Materiale:Ferro, colore:Text white (R9003), lavorazione:Verniciatura a polvere termoindurente.

Code
98588



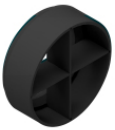
Diffusore
Tipo diffusore: filtro ellittico.
Materiale:Pom-C, colore:Nero.

Code
99797



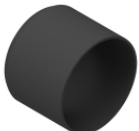
Antiabbagliamento
Tipo Antiabbagliamento: frangiluce nido d'ape.
Materiale:Pom-C, colore:Nero.

Code
99798



Antiabbagliamento
Tipo Antiabbagliamento: frangiluce a croce.
Materiale:Pom-C, colore:Nero.

Code
99799



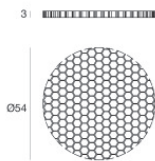
Antiabbagliamento
Tipo Antiabbagliamento: schermo cilindrico.
Materiale:Pom-C, colore:Nero.

Code
99796



Antiabbagliamento
Tipo Antiabbagliamento: schermo cilindrico 45°.
Materiale:Pom-C, colore:Nero.

Code
99795



Antiabbagliamento
Tipo Antiabbagliamento: frangiluce nido d'ape.
Materiale:Pom-C, colore:Nero.

Code
99842



Ottica
Distribuzione ottica: spot,Materiale rivestimento: policarbonato uv resistente

Code
99808

Navata_Optus | Projectors | Accessories
82399W30



Ottica
Distribuzione ottica: medium flood, Materiale rivestimento: policarbonato uv resistente

Code

99809



Ottica
Distribuzione ottica: flood, Materiale rivestimento: policarbonato uv resistente

Code

99810



Ottica - Kit focale (min 16° max 42°)
Distribuzione ottica: adjustable, Materiale rivestimento: vetro extra chiaro - temprato

Code

99843