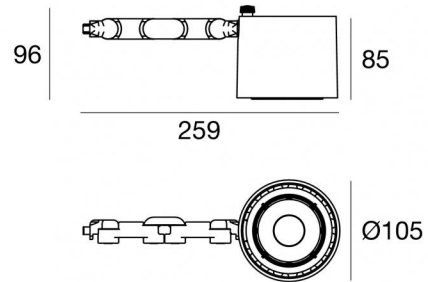


Proiettori | 1 arrayLED 34 W DC 950 mA  
82399W15

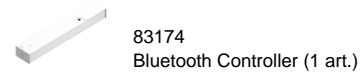
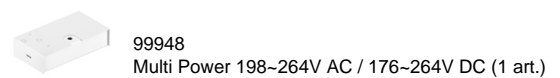
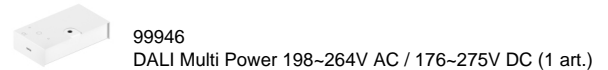
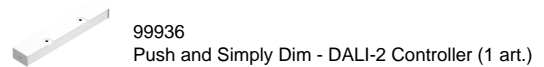
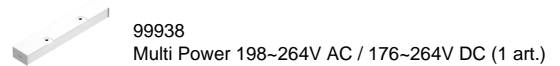


Dati tecnici	
Tipologia	Superficie
Posizione installativa	Parete - Soffitto -
Ambiente installativo	Indoor
Classe di isolamento	3
IP	IP20
Prova del filo incandescente	850°
Montaggio diretto su superfici normalmente infiammabili	Si
CE	Si
Driver incluso	No
Articolo dimmerabile	DALI - 1-10V
Orientabilità	Orientabile
angolo totale (piano verticale)	180 °
angolo totale (piano orizzontale)	360 °
Basculante	No
Calpestabilità	No
Carrabilità	No
Cavo incluso	Si
Lunghezza del cavo	0,2 m
Resinatura	No
Tipologia di emissione luminosa	Singola emissione
Peso netto	0.800 Kg
Protezione scariche elettrostatiche	No
Protezione surge	No

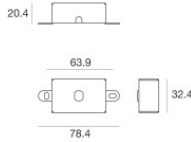
#### Finitura Finitura corpo

Materiale	alluminio
Colore	Text white (R9003)
Lavorazione	verniciatura

#### Elettronica



Navata\_Optus | Projectors | Accessories  
82399W15



Base per fissaggio - Basetta senza alimentatore  
Materiale:Ferro, colore:Text white (R9003), lavorazione:Verniciatura a polvere termoindurente.

**Code**  
98588



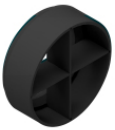
Diffusore  
Tipo diffusore: filtro ellittico.  
Materiale:Pom-C, colore:Nero.

**Code**  
99797



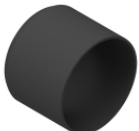
Antiabbagliamento  
Tipo Antiabbagliamento: frangiluce nido d'ape.  
Materiale:Pom-C, colore:Nero.

**Code**  
99798



Antiabbagliamento  
Tipo Antiabbagliamento: frangiluce a croce.  
Materiale:Pom-C, colore:Nero.

**Code**  
99799



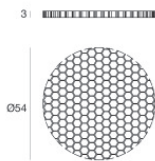
Antiabbagliamento  
Tipo Antiabbagliamento: schermo cilindrico.  
Materiale:Pom-C, colore:Nero.

**Code**  
99796



Antiabbagliamento  
Tipo Antiabbagliamento: schermo cilindrico 45°.  
Materiale:Pom-C, colore:Nero.

**Code**  
99795



Antiabbagliamento  
Tipo Antiabbagliamento: frangiluce nido d'ape.  
Materiale:Pom-C, colore:Nero.

**Code**  
99842



Ottica  
Distribuzione ottica: spot,Materiale rivestimento: policarbonato uv resistente

**Code**  
99808

Navata\_Optus | Projectors | Accessories  
82399W15



Ottica  
Distribuzione ottica: medium flood,Materiale rivestimento: policarbonato uv resistente

**Code**

99809



Ottica  
Distribuzione ottica: flood,Materiale rivestimento: policarbonato uv resistente

**Code**

99810



Ottica - Kit focale (min 16° max 42°)  
Distribuzione ottica: adjustable,Materiale rivestimento: vetro extra chiaro - temprato

**Code**

99843