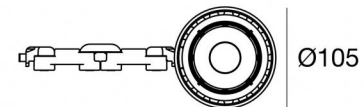
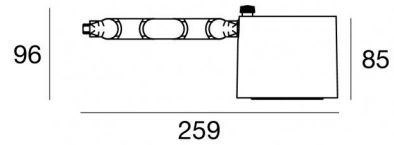


Proiettori | 1 arrayLED 35 W DC 950 mA | CRI 90
82396W30



Dati tecnici	
Tipologia	Superficie
Posizione installativa	Parete - Soffitto -
Ambiente installativo	Indoor
Sorgente luminosa	Tecnologia LED
Struttura del circuito	arrayLED
Ottica	Flood
Direzione emissione luminosa	frontale
Potenza nominale	35 W DC
Flusso luminoso sorgente	5019 lm
Range di tensione in ingresso	950mA
CCT / Tonalità	3000 K
Indice di resa cromatica	90 Ra
C.C. / C.V.	CC
Classe di isolamento	3
IP	IP20
Prova del filo incandescente	850°
Montaggio diretto su superfici normalmente infiammabili	Si
CE	Si
Driver incluso	No
Articolo dimmerabile	DALI - 1-10V
Orientabilità	Orientabile
angolo totale (piano verticale)	180 °
angolo totale (piano orizzontale)	360 °
Basculante	No
Calpestabilità	No
Carrabilità	No
Cavo incluso	Si
Lunghezza del cavo	0,2 m
Resinatura	No
Tipologia di emissione luminosa	Singola emissione
Peso netto	0.800 Kg
Protezione scariche elettrostatiche	No
Protezione surge	No

Finitura Finitura corpo

Materiale	alluminio
Colore	Text black (R9005)
Lavorazione	verniciatura

Elettronica



99146
On/Off Driver 198~264V AC (1 art.)



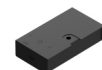
99330
DALI - Push and Simply Dim Multi Power 198~264V AC / V DC (1 art.)



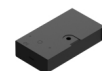
99941
Push and Simply Dim - DALI-2 Controller (- art.)



99943
Multi Power 198~264V AC / 176~264V DC (- art.)



99951
DALI Multi Power 198~264V AC / 176~275V DC (1 art.)



99953
Multi Power 198~264V AC / 176~264V DC (1 art.)



83175
Bluetooth Controller (1 art.)



C-E100009
Controller (1 art.)

Proiettori | 1 arrayLED 35 W DC 950 mA | CRI 90 | Base 82396W30

Proiettori a singola emissione per applicazione indoor. La sorgente luminosa LED, di colore bianco caldo, con distribuzione luminosa Flood, è composta da 1 LED arrayed, con una CCT 3000 K ed un CRI 90; il flusso luminoso della sorgente è di 5019 lm, con un'efficienza nominale di 143.4 lm/W.

Il corpo dell'apparecchio, realizzato in alluminio, presenta una finitura di colore text black (r9005), ottenuta tramite verniciatura.

Il grado di protezione è IP20; il peso complessivo è di 0.800 kg. Il driver d'alimentazione non è fornito e deve essere ordinato separatamente.

La potenza assorbita dall'apparecchio è di 35 W Il cavo per l'alimentazione è incluso e presenta una lunghezza di 0,2 m.

L'apparecchio presenta una classe di isolamento III ed è installabile a parete, soffitto o pavimento.

Conforme alla norma EN 60598-1 e alle relative prescrizioni particolari.

Classe di efficienza energetica

Questo prodotto contiene una sorgente luminosa di classe di efficienza energetica D.

Caratteristiche Illuminotecniche

Resa luminosa apparecchio (LOR)	79 %
Flusso luminoso sorgente	5019 lm
Flusso luminoso apparecchio	4012 lm
Potenza reale apparecchio	34 W
Efficienza reale apparecchio	118 lm/W
Temperatura di colore	3000 K
Deviazione standard di corrispondenza colore	2 Step MacAdam
Indice di resa cromatica	90 Ra
Indice Resa Cromatica	60 R9
Black Body Locus	On
Temperatura standard dell'ambiente di esercizio	-20 / +50°C
Temperatura tipica sul vetro	40°C

LED Life / Failure Ratio

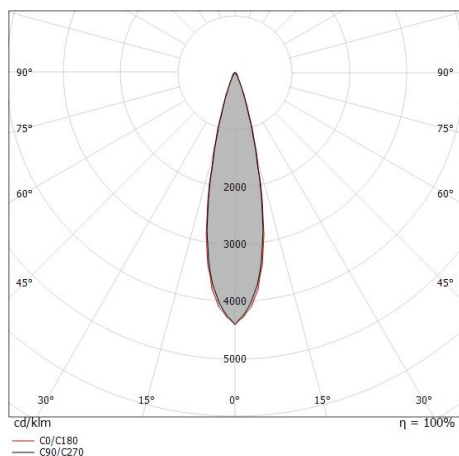
L70 B10 C0 235315h (at Tj 65 Ta 25)
L80 B10 C0 147343h (at Tj 65 Ta 25)
L90 B10 C0 69745h (at Tj 65 Ta 25)

UGR

UGR axial	24.2
UGR transversal	24.1
X=4H Y=8H	S=0.25H
Reflection factor	70/50/20

OPTICAL

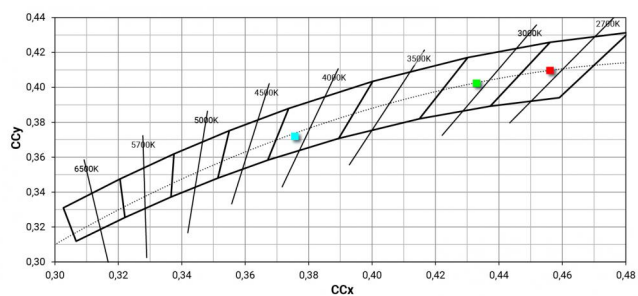
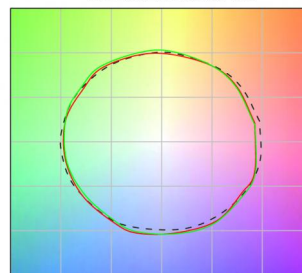
Optica C0/C180	24°
Light distribution simmetry	Symmetrical



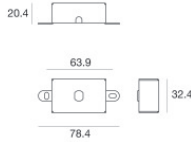
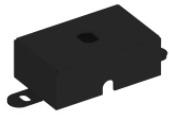
Distance [m]	Cone diameter [m]	illuminance [lx]
0.5	0.21 0.22	E(0°) 70479 E(C90) 12.0° 33125 E(C0) 12.2° 33320
1.0	0.43 0.43	E(0°) 17620 E(C90) 12.0° 8281 E(C0) 12.2° 8330
1.5	0.64 0.65	E(0°) 7831 E(C90) 12.0° 3681 E(C0) 12.2° 3702
2.0	0.85 0.86	E(0°) 4405 E(C90) 12.0° 2070 E(C0) 12.2° 2083
2.5	1.06 1.08	E(0°) 2819 E(C90) 12.0° 1325 E(C0) 12.2° 1333
3.0	1.28 1.30	E(0°) 1958 E(C90) 12.0° 920 E(C0) 12.2° 926

— C0/C180 (Half-peak divergence: 24.4°)
— C90/C270 (Half-peak divergence: 24.0°)

COLOR VECTOR GRAPHIC



Navata_Optus | Projectors | Accessories
82396W30



Base per fissaggio - Basetta senza alimentatore

Materiale:Ferro, colore:Text black (R9005), lavorazione:Verniciatura a polvere termoindurente.

Code

98589



Antiabbagliamento

Tipo Antiabbagliamento: schermo cilindrico 45°.

Materiale:Pom-C, colore:Nero.

Code

C-U300030



Antiabbagliamento

Tipo Antiabbagliamento: schermo cilindrico.

Materiale:Pom-C, colore:Nero.

Code

C-U300029



Diffusore - Non è compatibile con l'ottica da 60°

Code

C-U300013



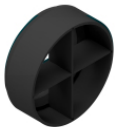
Antiabbagliamento

Tipo Antiabbagliamento: frangiluce nido d'ape.

Materiale:Pom-C, colore:Nero.

Code

C-U300014



Antiabbagliamento

Tipo Antiabbagliamento: frangiluce a croce.

Materiale:Pom-C, colore:Nero.

Code

C-U300031



Ottica - SPOT

Distribuzione ottica: spot,Materiale rivestimento: policarbonato uv resistente

Code

C-U300015



Ottica - FLOOD

Distribuzione ottica: flood,Materiale rivestimento: policarbonato uv resistente

Code

C-U300016

Navata_Optus | Projectors | Accessories
82396W30



Ottica - WIDE FLOOD

Distribuzione ottica: medium flood, Materiale rivestimento: policarbonato uv resistente

Code

C-U300017



Ottica - Kit focale variabile

Distribuzione ottica: adjustable, Materiale rivestimento: vetro extra chiaro - temprato

Code

C-U300034