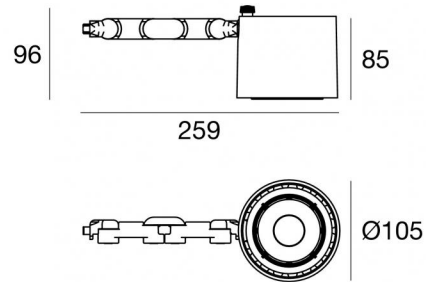


Proiettori | 1 arrayLED 35 W DC 950 mA | CRI 90  
82396W15



Dati tecnici	
Tipologia	Superficie
Posizione installativa	Parete - Soffitto -
Ambiente installativo	Indoor
Sorgente luminosa	Tecnologia LED
Struttura del circuito	arrayLED
Ottica	Spot
Direzione emissione luminosa	frontale
Potenza nominale	35 W DC
Flusso luminoso sorgente	5019 lm
Range di tensione in ingresso	950mA
CCT / Tonalità	3000 K
Indice di resa cromatica	90 Ra
C.C. / C.V.	CC
Classe di isolamento	3
IP	IP20
Prova del filo incandescente	850°
Montaggio diretto su superfici normalmente infiammabili	Si
CE	Si
Driver incluso	No
Articolo dimmerabile	DALI - 1-10V
Orientabilità	Orientabile
angolo totale (piano verticale)	180 °
angolo totale (piano orizzontale)	360 °
Basculante	No
Calpestabilità	No
Carrabilità	No
Cavo incluso	Si
Lunghezza del cavo	0,2 m
Resinatura	No
Tipologia di emissione luminosa	Singola emissione
Peso netto	0.800 Kg
Protezione scariche elettrostatiche	No
Protezione surge	No

#### Finitura Finitura corpo

Materiale	alluminio
Colore	Text black (R9005)
Lavorazione	verniciatura

#### Elettronica



99146  
On/Off Driver 198~264V AC (1 art.)



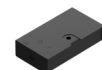
99330  
DALI - Push and Simply Dim Multi Power 198~264V AC / V DC (1 art.)



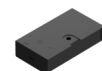
99941  
Push and Simply Dim - DALI-2 Controller (- art.)



99943  
Multi Power 198~264V AC / 176~264V DC (- art.)



99951  
DALI Multi Power 198~264V AC / 176~275V DC (1 art.)



99953  
Multi Power 198~264V AC / 176~264V DC (1 art.)



83175  
Bluetooth Controller (1 art.)



C-E100009  
Controller (1 art.)

Proiettori | 1 arrayLED 35 W DC 950 mA | CRI 90 | Base 82396W15

Proiettori a singola emissione per applicazione indoor. La sorgente luminosa LED, di colore bianco caldo, con distribuzione luminosa Spot, è composta da 1 LED arrayled, con una CCT 3000 K ed un CRI 90; il flusso luminoso della sorgente è di 5019 lm, con un'efficienza nominale di 143.4 lm/W.

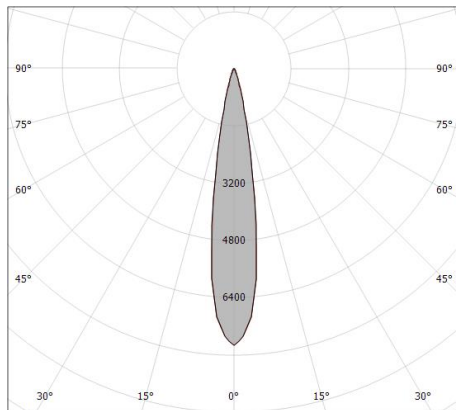
Il corpo dell'apparecchio, realizzato in alluminio, presenta una finitura di colore text black (r9005), ottenuta tramite verniciatura.

Il grado di protezione è IP20; il peso complessivo è di 0.800 kg. Il driver d'alimentazione non è fornito e deve essere ordinato separatamente.

La potenza assorbita dall'apparecchio è di 35 W Il cavo per l'alimentazione è incluso e presenta una lunghezza di 0,2 m.

L'apparecchio presenta una classe di isolamento III ed è installabile a parete, soffitto o pavimento.

Conforme alla norma EN 60598-1 e alle relative prescrizioni particolari.



Distance [m]	Cone diameter [m]	illuminance [lx]
0.5	0.15 0.15	E(0°) 124290 E(C90) 8.7° 60538 E(C0) 8.6° 60758
1.0	0.31 0.30	E(0°) 31073 E(C90) 8.7° 15134 E(C0) 8.6° 15189
1.5	0.46 0.45	E(0°) 13810 E(C90) 8.7° 6726 E(C0) 8.6° 6751
2.0	0.61 0.60	E(0°) 7768 E(C90) 8.7° 3784 E(C0) 8.6° 3797
2.5	0.77 0.76	E(0°) 4972 E(C90) 8.7° 2422 E(C0) 8.6° 2430
3.0	0.92 0.91	E(0°) 3453 E(C90) 8.7° 1682 E(C0) 8.6° 1688

— C0/C180 (Half-peak divergence: 17.2°)  
— C90/C270 (Half-peak divergence: 17.4°)

**Classe di efficienza energetica**

Questo prodotto contiene una sorgente luminosa di classe di efficienza energetica D.

**Caratteristiche Illuminotecnice**

Resa luminosa apparecchio (LOR)	80 %
Flusso luminoso sorgente	5019 lm
Flusso luminoso apparecchio	4016 lm
Potenza reale apparecchio	34 W
Efficienza reale apparecchio	118 lm/W
Temperatura di colore	3000 K
Deviazione standard di corrispondenza colore	2 Step MacAdam
Indice di resa cromatica	90 Ra
Indice Resa Cromatica	60 R9
Black Body Locus	On
Temperatura standard dell'ambiente di esercizio	-20 / +50°C
Temperatura tipica sul vetro	40°C

**LED Life / Failure Ratio**

L70 B10 C0 235315h (at Tj 65 Ta 25 )
L80 B10 C0 147343h (at Tj 65 Ta 25 )
L90 B10 C0 69745h (at Tj 65 Ta 25 )

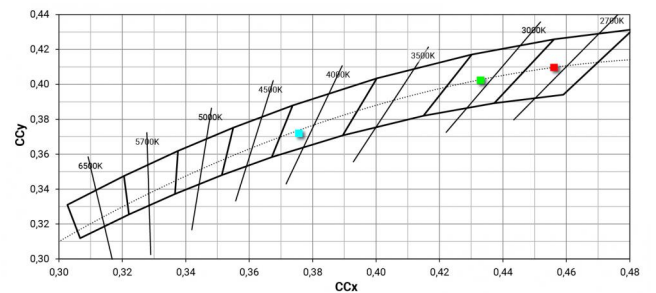
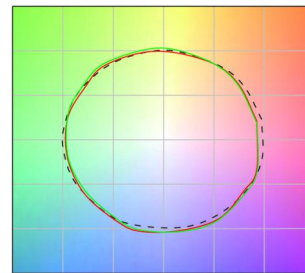
**UGR**

UGR axial	23.6
UGR transversal	23.7
X=4H   Y=8H	S=0.25H
Reflection factor	70/50/20

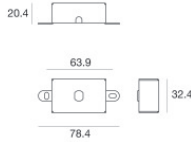
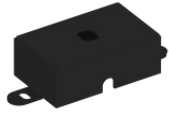
**OPTICAL**

Ottica C0/C180	17°
Light distribution simmetry	Symmetrical

**COLOR VECTOR GRAPHIC**



Navata\_Optus | Projectors | Accessories  
82396W15



Base per fissaggio - Basetta senza alimentatore

Materiale:Ferro, colore:Text black (R9005), lavorazione:Verniciatura a polvere termoindurente.

**Code**

98589



Antiabbagliamento

Tipo Antiabbagliamento: schermo cilindrico 45°.

Materiale:Pom-C, colore:Nero.

**Code**

C-U300030



Antiabbagliamento

Tipo Antiabbagliamento: schermo cilindrico.

Materiale:Pom-C, colore:Nero.

**Code**

C-U300029



Diffusore - Non è compatibile con l'ottica da 60°

**Code**

C-U300013



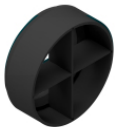
Antiabbagliamento

Tipo Antiabbagliamento: frangiluce nido d'ape.

Materiale:Pom-C, colore:Nero.

**Code**

C-U300014



Antiabbagliamento

Tipo Antiabbagliamento: frangiluce a croce.

Materiale:Pom-C, colore:Nero.

**Code**

C-U300031



Ottica - SPOT

Distribuzione ottica: spot,Materiale rivestimento: policarbonato uv resistente

**Code**

C-U300015



Ottica - FLOOD

Distribuzione ottica: flood,Materiale rivestimento: policarbonato uv resistente

**Code**

C-U300016

Navata\_Optus | Projectors | Accessories  
82396W15



Ottica - WIDE FLOOD

Distribuzione ottica: medium flood, Materiale rivestimento: policarbonato uv resistente

**Code**

C-U300017



Ottica - Kit focale variabile

Distribuzione ottica: adjustable, Materiale rivestimento: vetro extra chiaro - temprato

**Code**

C-U300034