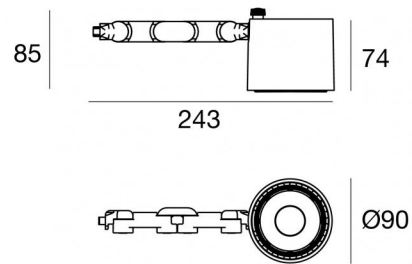


Proiettori | 1 arrayLED 24 W DC 700 mA | CRI 90
82389W15



Dati tecnici	
Tipologia	Superficie
Posizione installativa	Parete - Soffitto -
Ambiente installativo	Indoor
Sorgente luminosa	Tecnologia LED
Struttura del circuito	arrayLED
Ottica	Spot
Direzione emissione luminosa	frontale
Potenza nominale	24 W DC
Flusso luminoso sorgente	3877 lm
Range di tensione in ingresso	700mA
CCT / Tonalità	3000 K
Indice di resa cromatica	90 Ra
C.C. / C.V.	CC
Classe di isolamento	3
IP	IP20
Prova del filo incandescente	850°
Montaggio diretto su superfici normalmente infiammabili	Si
CE	Si
Driver incluso	No
Articolo dimmerabile	DALI - 1-10V
Orientabilità	Orientabile
angolo totale (piano verticale)	180 °
angolo totale (piano orizzontale)	360 °
Basculante	No
Calpestabilità	No
Carrabilità	No
Cavo incluso	Si
Lunghezza del cavo	0,2 m
Resinatura	No
Tipologia di emissione luminosa	Singola emissione
Peso netto	0.600 Kg
Protezione scariche elettrostatiche	No
Protezione surge	No

Finitura Finitura corpo

Materiale	alluminio
Colore	Text white (R9003)
Lavorazione	verniciatura

Elettronica



99112
On/Off Driver 198-264V AC (1 art.)



99721
DALI - Push and Simply Dim Multi Power 198-264V AC / 176-275V DC (- art.)



99938
Multi Power 198-264V AC / 176-264V DC (- art.)



99936
Push and Simply Dim - DALI-2 Controller (- art.)



99946
DALI Multi Power 198-264V AC / 176-275V DC (1 art.)



99948
Multi Power 198-264V AC / 176-264V DC (1 art.)



83171
Bluetooth Controller (1 art.)



C-E100008
Controller (1 art.)

Proiettori | 1 arrayLED 24 W DC 700 mA | CRI 90 | Base
82389W15

Proiettori a singola emissione per applicazione indoor. La sorgente luminosa LED, di colore bianco caldo, con distribuzione luminosa Spot, è composta da 1 LED arrayed, con una CCT 3000 K ed un CRI 90; il flusso luminoso della sorgente è di 3877 lm, con un'efficienza nominale di 161.5 lm/W.

Il corpo dell'apparecchio, realizzato in alluminio, presenta una finitura di colore text white (r9003), ottenuta tramite verniciatura.

Il grado di protezione è IP20; il peso complessivo è di 0.600 kg. Il driver d'alimentazione non è fornito e deve essere ordinato separatamente.

La potenza assorbita dall'apparecchio è di 24 W Il cavo per l'alimentazione è incluso e presenta una lunghezza di 0,2 m.

L'apparecchio presenta una classe di isolamento III ed è installabile a parete, soffitto o pavimento.

Conforme alla norma EN 60598-1 e alle relative prescrizioni particolari.

Classe di efficienza energetica

Questo prodotto contiene una sorgente luminosa di classe di efficienza energetica D.

Caratteristiche Illuminotecniche

Resa luminosa apparecchio (LOR)	69 %
Flusso luminoso sorgente	3877 lm
Flusso luminoso apparecchio	2696 lm
Potenza reale apparecchio	24 W
Efficienza reale apparecchio	112 lm/W
Temperatura di colore	3000 K
Deviazione standard di corrispondenza colore	2 Step MacAdam
Indice di resa cromatica	90 Ra
Indice Resa Cromatica	60 R9
Black Body Locus	On
Temperatura standard dell'ambiente di esercizio	-20 / +50°C
Temperatura tipica sul vetro	40°C

LED Life / Failure Ratio

L70 B10 C0 235315h (at Tj 65 Ta 25)

L80 B10 C0 147343h (at Tj 65 Ta 25)

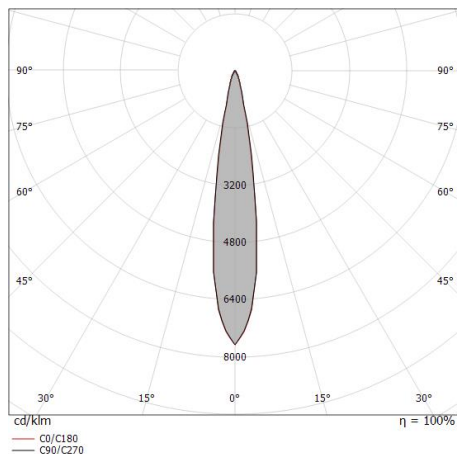
L90 B10 C0 69745h (at Tj 65 Ta 25)

UGR

UGR axial	17.8
UGR transversal	17.7
X=4H Y=8H	S=0.25H
Reflection factor	70/50/20

OPTICAL

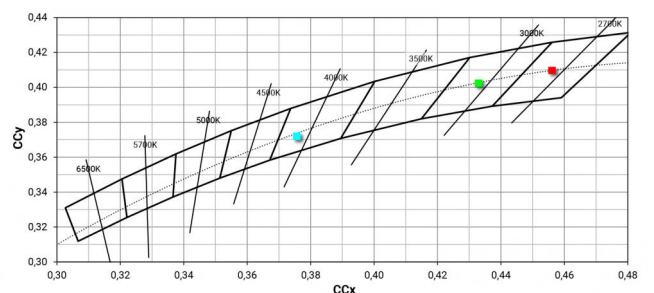
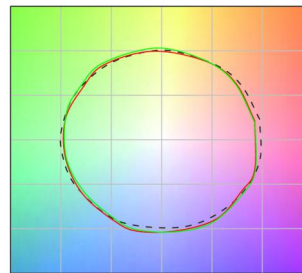
Ottica C0/C180	17°
Light distribution simmetry	Symmetrical



Distance [m]	Cone diameter [m]	illuminance [lx]
0.5	0.15 0.15	E(0°) 82502 E(C90) 8.6° 40402 E(C0) 8.5° 40609
1.0	0.30 0.30	E(0°) 20625 E(C90) 8.6° 10100 E(C0) 8.5° 10152
1.5	0.45 0.45	E(0°) 9167 E(C90) 8.6° 4489 E(C0) 8.5° 4512
2.0	0.60 0.60	E(0°) 5156 E(C90) 8.6° 2525 E(C0) 8.5° 2538
2.5	0.76 0.75	E(0°) 3300 E(C90) 8.6° 1616 E(C0) 8.5° 1624
3.0	0.91 0.90	E(0°) 2292 E(C90) 8.6° 1122 E(C0) 8.5° 1128

— C0/C180 (Half-peak divergence: 17.0°)
— C90/C270 (Half-peak divergence: 17.2°)

COLOR VECTOR GRAPHIC

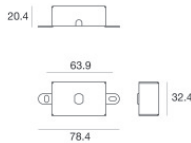


Navata_Optus | Projectors | Accessories
82389W15



Ottica - Kit focale (min 16° max 42°)
Distribuzione ottica: adjustable, Materiale rivestimento: vetro extra chiaro - temprato

Code
99843



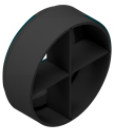
Base per fissaggio - Basetta senza alimentatore
Materiale:Ferro, colore:Text white (R9003), lavorazione:Verniciatura a polvere termoindurente.

Code
98588



Diffusore
Tipo diffusore: filtro ellittico.
Materiale:Pom-C, colore:Nero.

Code
99797



Antiabbagliamento
Tipo Antiabbagliamento: frangiluce a croce.
Materiale:Pom-C, colore:Nero.

Code
99799



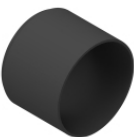
Antiabbagliamento
Tipo Antiabbagliamento: frangiluce nido d'ape.
Materiale:Pom-C, colore:Nero.

Code
99798



Antiabbagliamento
Tipo Antiabbagliamento: schermo cilindrico 45°.
Materiale:Pom-C, colore:Nero.

Code
99795



Antiabbagliamento
Tipo Antiabbagliamento: schermo cilindrico.
Materiale:Pom-C, colore:Nero.

Code
99796



Ottica
Distribuzione ottica: spot, Materiale rivestimento: policarbonato uv resistente

Code
99808

Navata_Optus | Projectors | Accessories
82389W15



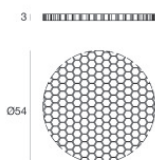
Ottica
Distribuzione ottica: medium flood,Materiale rivestimento: policarbonato uv resistente

Code
99809



Ottica
Distribuzione ottica: flood,Materiale rivestimento: policarbonato uv resistente

Code
99810



Antiabbagliamento
Tipo Antiabbagliamento: frangiluce nido d'ape.
Materiale:Pom-C, colore:Nero.

Code
99842