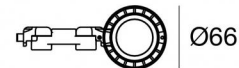
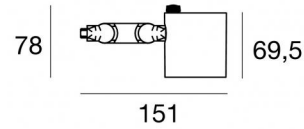


Proiettori | 1 arrayLED 16 W DC 450 mA | CRI 98  
82386M60



Dati tecnici	
Tipologia	Superficie
Posizione installativa	Parete - Soffitto -
Ambiente installativo	Indoor
Sorgente luminosa	Tecnologia LED
Struttura del circuito	arrayLED
Ottica	Wide Flood
Direzione emissione luminosa	frontale
Potenza nominale	16 W DC
Flusso luminoso sorgente	2212 lm
Range di tensione in ingresso	450mA
CCT / Tonalità	2700 K
Indice di resa cromatica	98 Ra
C.C. / C.V.	CC
Classe di isolamento	3
IP	IP20
Prova del filo incandescente	850°
Montaggio diretto su superfici normalmente infiammabili	Si
CE	Si
Driver incluso	No
Articolo dimmerabile	DALI - 1-10V
Orientabilità	Orientabile
angolo totale (piano verticale)	180 °
angolo totale (piano orizzontale)	360 °
Basculante	No
Calpestabilità	No
Carrabilità	No
Cavo incluso	Si
Lunghezza del cavo	0,2 m
Resinatura	No
Tipologia di emissione luminosa	Singola emissione
Peso netto	0.380 Kg
Protezione scariche elettrostatiche	No
Protezione surge	No

#### Finitura Finitura corpo

Materiale	alluminio
Colore	Text black (R9005)
Lavorazione	verniciatura

#### Elettronica

	99734 Multi Power 198~264V AC / 180~275V DC (- art.)
	99730 DALI - Push and Simply Dim Multi Power 198~264V AC / 180~275V DC (- art.)
	99941 Push and Simply Dim - DALI-2 Controller (- art.)
	99943 Multi Power 198~264V AC / 176~264V DC (- art.)
	99951 DALI Multi Power 198~264V AC / 176~275V DC (1 art.)
	99953 Multi Power 198~264V AC / 176~264V DC (1 art.)
	83169 Bluetooth Controller (1 art.)
	C-E100007 Controller (1 art.)

Proiettori | 1 arrayLED 16 W DC 450 mA | CRI 98 | Base  
82386M60

Proiettori a singola emissione per applicazione indoor. La sorgente luminosa LED, di colore bianco super caldo, con distribuzione luminosa, è composta da 1 LED arrayed, con una CCT 2700 K ed un CRI 98; il flusso luminoso della sorgente è di 2212 lm, con un'efficienza nominale di 138.3 lm/W.

Il corpo dell'apparecchio, realizzato in alluminio, presenta una finitura di colore text black (r9005), ottenuta tramite verniciatura.

Il grado di protezione è IP20; il peso complessivo è di 0.380 kg. Il driver d'alimentazione non è fornito e deve essere ordinato separatamente.

La potenza assorbita dall'apparecchio è di 16 W Il cavo per l'alimentazione è incluso e presenta una lunghezza di 0,2 m.

L'apparecchio presenta una classe di isolamento III ed è installabile a parete, soffitto o pavimento.

Conforme alla norma EN 60598-1 e alle relative prescrizioni particolari.

**Classe di efficienza energetica**

Questo prodotto contiene una sorgente luminosa di classe di efficienza energetica E.

**Caratteristiche Illuminotecnice**

Resa luminosa apparecchio (LOR)	71 %
Flusso luminoso sorgente	2212 lm
Flusso luminoso apparecchio	1590 lm
Potenza reale apparecchio	16 W
Efficienza reale apparecchio	99 lm/W
Temperatura di colore	2700 K
Deviazione standard di corrispondenza colore	2 Step MacAdam
Indice di resa cromatica	98 Ra
Black Body Locus	On
Temperatura standard dell'ambiente di esercizio	-20 / +50°C
Temperatura tipica sul vetro	40°C

**LED Life / Failure Ratio**

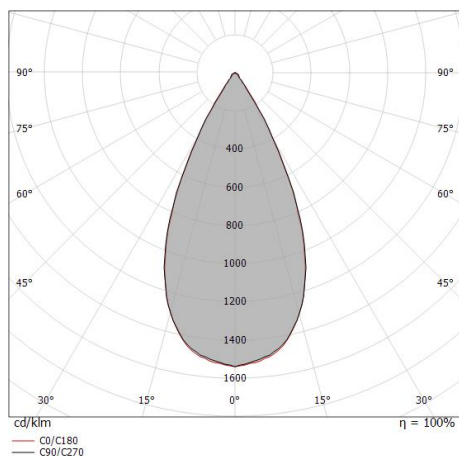
L70 B10 C0 237566h (at Tj 65 Ta 25 )
L80 B10 C0 148737h (at Tj 65 Ta 25 )
L90 B10 C0 70385h (at Tj 65 Ta 25 )

**UGR**

UGR axial	20
UGR transversal	20
X=4H   Y=8H	S=0.25H
Reflection factor	70/50/20

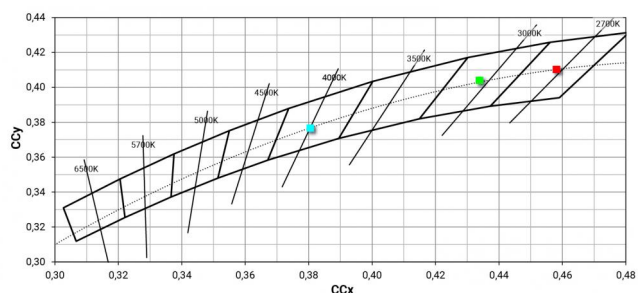
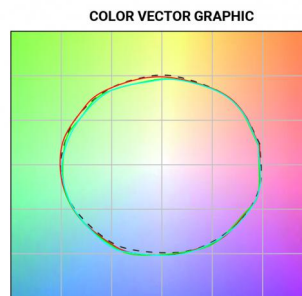
**OPTICAL**

Ottica C0/C180	49°
Light distribution simmetry	Symmetrical



Distance [m]	Cone diameter [m]	illuminance [lx]
0.5	0.47 0.46	E(0°) 9784 E(C90) 3652 E(C0) 3698
1.0	0.93 0.92	E(0°) 2446 E(C90) 913 E(C0) 925
1.5	1.40 1.38	E(0°) 1087 E(C90) 406 E(C0) 411
2.0	1.87 1.84	E(0°) 612 E(C90) 228 E(C0) 231
2.5	2.33 2.30	E(0°) 391 E(C90) 146 E(C0) 148
3.0	2.80 2.76	E(0°) 272 E(C90) 101 E(C0) 103

— C0/C180 (Half-peak divergence: 49.4°)  
— C90/C270 (Half-peak divergence: 50.0°)



Navata\_Optus | Projectors | Accessories  
82386M60



Ottica  
Distribuzione ottica: spot, Materiale rivestimento: policarbonato uv resistente

**Code**  
99827



Ottica  
Distribuzione ottica: medium flood, Materiale rivestimento: policarbonato uv resistente

**Code**  
99828



Ottica  
Distribuzione ottica: flood, Materiale rivestimento: policarbonato uv resistente

**Code**  
99829



Antiabbagliamento  
Tipo Antiabbagliamento: frangiluce a croce.  
Materiale:Pom-C, colore:Nero.

**Code**  
99779



Antiabbagliamento  
Tipo Antiabbagliamento: frangiluce nido d'ape.  
Materiale:Pom-C, colore:Nero.

**Code**  
99780



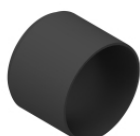
Diffusore  
Tipo diffusore: filtro ellittico.  
Materiale:Pom-C, colore:Nero.

**Code**  
99781



Antiabbagliamento  
Tipo Antiabbagliamento: schermo cilindrico 45°.  
Materiale:Pom-C, colore:Nero.

**Code**  
99782



Antiabbagliamento  
Tipo Antiabbagliamento: schermo cilindrico.  
Materiale:Pom-C, colore:Nero.

**Code**  
99783

Navata\_Optus | Projectors | Accessories  
82386M60



Antiabbagliamento - Accessorio per kit focale con codice 83347.

Tipo Antiabbagliamento: frangiluce nido d'ape.

Materiale:Pom-C, colore:Nero.

**Code**

99841

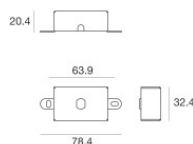
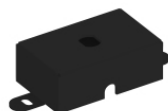


Ottica - Kit focale (min 16° max 50°)

Distribuzione ottica: adjustable,Materiale rivestimento: vetro extra chiaro - temprato

**Code**

99844



Base per fissaggio - Basetta senza alimentatore

Materiale:Ferro, colore:Text black (R9005), lavorazione:Verniciatura a polvere termoindurente.

**Code**

98589