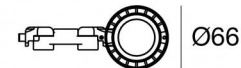
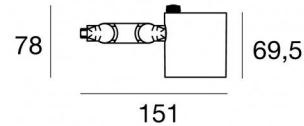


Proiettori | 1 arrayLED 16 W DC 450 mA | CRI 98
82385N60



Dati tecnici	
Tipologia	Superficie
Posizione installativa	Parete - Soffitto -
Ambiente installativo	Indoor
Sorgente luminosa	Tecnologia LED
Struttura del circuito	arrayLED
Ottica	Wide Flood
Direzione emissione luminosa	frontale
Potenza nominale	16 W DC
Flusso luminoso sorgente	2406 lm
Range di tensione in ingresso	450mA
CCT / Tonalità	4000 K
Indice di resa cromatica	98 Ra
C.C. / C.V.	CC
Classe di isolamento	3
IP	IP20
Prova del filo incandescente	850°
Montaggio diretto su superfici normalmente infiammabili	Si
CE	Si
Driver incluso	No
Articolo dimmerabile	DALI - 1-10V
Orientabilità	Orientabile
angolo totale (piano verticale)	180 °
angolo totale (piano orizzontale)	360 °
Basculante	No
Calpestabilità	No
Carrabilità	No
Cavo incluso	Si
Lunghezza del cavo	0,2 m
Resinatura	No
Tipologia di emissione luminosa	Singola emissione
Peso netto	0.380 Kg
Protezione scariche elettrostatiche	No
Protezione surge	No

Finitura Finitura corpo

Materiale	alluminio
Colore	Text white (R9003)
Lavorazione	verniciatura

Elettronica



99734
Multi Power 198~264V AC / 180~275V DC (- art.)



99730
DALI - Push and Simply Dim Multi Power 198~264V AC / 180~275V DC (- art.)



99938
Multi Power 198~264V AC / 176~264V DC (- art.)



99936
Push and Simply Dim - DALI-2 Controller (- art.)



99946
DALI Multi Power 198~264V AC / 176~275V DC (1 art.)



99948
Multi Power 198~264V AC / 176~264V DC (1 art.)



83168
Bluetooth Controller (1 art.)



C-E100007
Controller (1 art.)

Proiettori | 1 arrayLED 16 W DC 450 mA | CRI 98 | Base 82385N60

Proiettori a singola emissione per applicazione indoor. La sorgente luminosa LED, di colore bianco naturale, con distribuzione luminosa, è composta da 1 LED arrayled, con una CCT 4000 K ed un CRI 98; il flusso luminoso della sorgente è di 2406 lm, con un'efficienza nominale di 150.4 lm/W.

Il corpo dell'apparecchio, realizzato in alluminio, presenta una finitura di colore text white (r9003), ottenuta tramite verniciatura.

Il grado di protezione è IP20; il peso complessivo è di 0.380 kg. Il driver d'alimentazione non è fornito e deve essere ordinato separatamente.

La potenza assorbita dall'apparecchio è di 16 W Il cavo per l'alimentazione è incluso e presenta una lunghezza di 0,2 m.

L'apparecchio presenta una classe di isolamento III ed è installabile a parete, soffitto o pavimento.

Conforme alla norma EN 60598-1 e alle relative prescrizioni particolari.

Classe di efficienza energetica

Questo prodotto contiene una sorgente luminosa di classe di efficienza energetica D.

Caratteristiche Illuminotecniche

Resa luminosa apparecchio (LOR)	71 %
Flusso luminoso sorgente	2406 lm
Flusso luminoso apparecchio	1730 lm
Potenza reale apparecchio	16 W
Efficienza reale apparecchio	108 lm/W
Temperatura di colore	4000 K
Deviazione standard di corrispondenza colore	2 Step MacAdam
Indice di resa cromatica	98 Ra
Black Body Locus	On
Temperatura standard dell'ambiente di esercizio	-20 / +50°C
Temperatura tipica sul vetro	40°C

LED Life / Failure Ratio

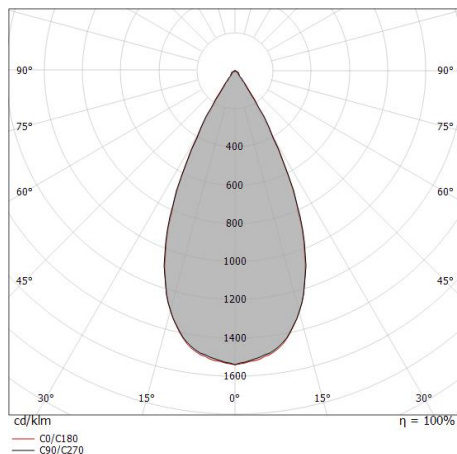
L70 B10 C0 237566h (at Tj 65 Ta 25)
L80 B10 C0 148737h (at Tj 65 Ta 25)
L90 B10 C0 70385h (at Tj 65 Ta 25)

UGR

UGR axial	20.3
UGR transversal	20.3
X=4H Y=8H	S=0.25H
Reflection factor	70/50/20

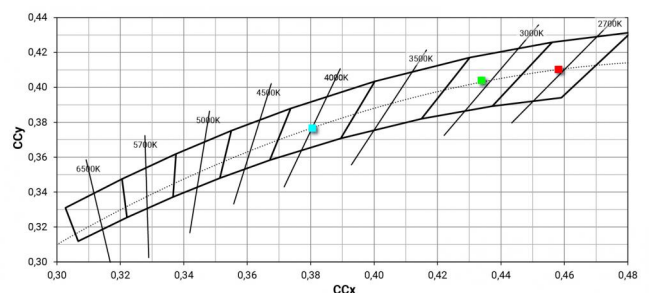
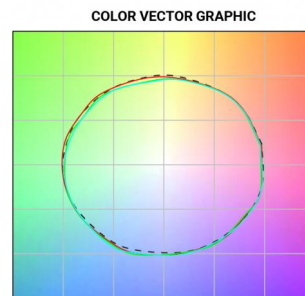
OPTICAL

Ottica C0/C180	49°
Light distribution simmetry	Symmetrical



Distance [m]	Cone diameter [m]	illuminance [lx]
0.5	0.47 0.46	E(0°) 10648 E(C90) 25.0° 3974 E(C0) 24.7° 4024
1.0	0.93 0.92	E(0°) 2662 E(C90) 25.0° 994 E(C0) 24.7° 1006
1.5	1.40 1.38	E(0°) 1183 E(C90) 25.0° 442 E(C0) 24.7° 447
2.0	1.87 1.84	E(0°) 665 E(C90) 25.0° 248 E(C0) 24.7° 252
2.5	2.33 2.30	E(0°) 426 E(C90) 25.0° 159 E(C0) 24.7° 161
3.0	2.80 2.76	E(0°) 296 E(C90) 25.0° 110 E(C0) 24.7° 112

— C0/C180 (Half-peak divergence: 49.4°)
— C90/C270 (Half-peak divergence: 50.0°)



Navata_Optus | Projectors | Accessories
82385N60



Ottica
Distribuzione ottica: spot, Materiale rivestimento: policarbonato uv resistente

Code
99827



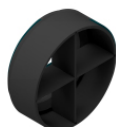
Ottica
Distribuzione ottica: medium flood, Materiale rivestimento: policarbonato uv resistente

Code
99828



Ottica
Distribuzione ottica: flood, Materiale rivestimento: policarbonato uv resistente

Code
99829



Antiabbagliamento
Tipo Antiabbagliamento: frangiluce a croce.
Materiale:Pom-C, colore:Nero.

Code
99779



Antiabbagliamento
Tipo Antiabbagliamento: frangiluce nido d'ape.
Materiale:Pom-C, colore:Nero.

Code
99780



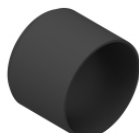
Diffusore
Tipo diffusore: filtro ellittico.
Materiale:Pom-C, colore:Nero.

Code
99781



Antiabbagliamento
Tipo Antiabbagliamento: schermo cilindrico 45°.
Materiale:Pom-C, colore:Nero.

Code
99782



Antiabbagliamento
Tipo Antiabbagliamento: schermo cilindrico.
Materiale:Pom-C, colore:Nero.

Code
99783

Navata_Optus | Projectors | Accessories
82385N60



Antiabbagliamento - Accessorio per kit focale con codice 83347.

Tipo Antiabbagliamento: frangiluce nido d'ape.

Materiale:Pom-C, colore:Nero.

Code

99841

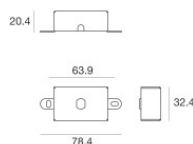


Ottica - Kit focale (min 16° max 50°)

Distribuzione ottica: adjustable,Materiale rivestimento: vetro extra chiaro - temprato

Code

99844



Base per fissaggio - Basetta senza alimentatore

Materiale:Ferro, colore:Text white (R9003), lavorazione:Verniciatura a polvere termoindurente.

Code

98588