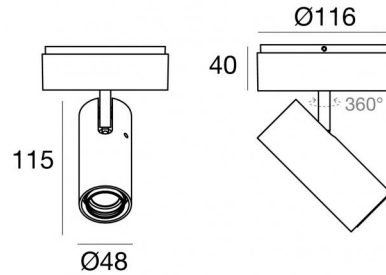


Plafone | 198-264 V  
1 arrayLED 13 W DC - 15.5 W AC | CRI 90  
**82359M30**



Dati tecnici	
Tipologia	Superficie
Posizione installativa	Soffitto
Ambiente installativo	Indoor
Sorgente luminosa	Tecnologia LED
Struttura del circuito	arrayLED
Ottica	Flood
Direzione emissione luminosa	frontale
Potenza nominale	13 W DC
Potenza totale	15.5 W
Flusso luminoso sorgente	1669 lm
Tensione nominale di ingresso	220 - 240 V AC
Range di tensione in ingresso	198 - 264 V AC
Frequenza	50 - 60 Hz
CCT / Tonalità	2700 K
Indice di resa cromatica	90 Ra
C.C. / C.V.	AC
Classe di isolamento	1
IP	IP20
Prova del filo incandescente	850°
Montaggio diretto su superfici normalmente infiammabili	Si
CE	Si
Driver incluso	Driver
Articolo dimmerabile	No
Orientabilità	Orientabile
angolo totale (piano verticale)	90 °
angolo totale (piano orizzontale)	360 °
Basculante	No
Calpestabilità	No
Carrabilità	No
Cavo incluso	No
Resinatura	No
Tipologia di emissione luminosa	Singola emissione
Peso netto	0.390 Kg
Protezione scariche elettrostatiche	Si
Protezione surge	1 KV
Tecnologia ottica	Anti - Glare

Finitura Finitura corpo	
Materiale	Alluminio Pressofuso EN AB - 46100
Colore	Text white (R9003)
Lavorazione	Verniciatura a polvere termoidurente

Plafone | 198-264 V | 1 arrayLED 13 W DC - 15.5 W AC | CRI 90 | Base 82359M30

Plafone a singola emissione per applicazione indoor. La sorgente luminosa LED, di colore bianco super caldo, con distribuzione luminosa Flood, è composta da 1 LED arrayled, con una CCT 2700 K ed un CRI 90; il flusso luminoso della sorgente è di 1669 lm, con un'efficienza nominale di 128.4 lm/W.

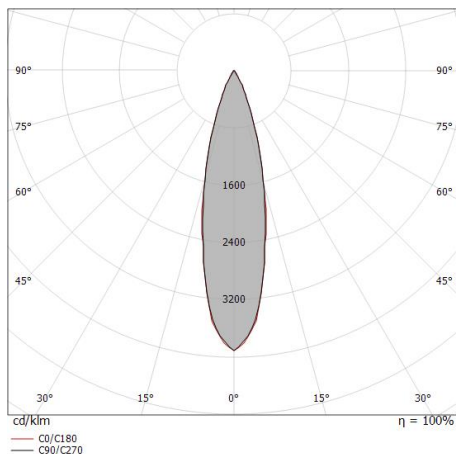
Il corpo dell'apparecchio, realizzato in alluminio pressofuso en ab - 46100, presenta una finitura di colore text white (r9003), ottenuta tramite verniciatura a polvere termoindurente.

Il grado di protezione è IP20; il peso complessivo è di 0.390 kg.

La potenza assorbita dall'apparecchio è di 15.5 W

L'apparecchio presenta una classe di isolamento I ed è installabile a soffitto.

Conforme alla norma EN 60598-1 e alle relative prescrizioni particolari.



Distance [m]	Cone diameter [m]	illuminance [lx]
0.5	0.23 0.23	E(0°) 18314 E(C90) 12.7° 8559 E(C0) 13.1° 8520
1.0	0.45 0.47	E(0°) 4578 E(C90) 12.7° 2140 E(C0) 13.1° 2130
1.5	0.68 0.70	E(0°) 2035 E(C90) 12.7° 951 E(C0) 13.1° 947
2.0	0.90 0.93	E(0°) 1145 E(C90) 12.7° 535 E(C0) 13.1° 533
2.5	1.13 1.16	E(0°) 733 E(C90) 12.7° 342 E(C0) 13.1° 341
3.0	1.35 1.40	E(0°) 509 E(C90) 12.7° 238 E(C0) 13.1° 237

— C0/C180 (Half-peak divergence: 26.2°)  
— C90/C270 (Half-peak divergence: 25.4°)

**Classe di efficienza energetica**

Questo prodotto contiene una sorgente luminosa di classe di efficienza energetica E.

**Caratteristiche Illuminotecnice**

Resa luminosa apparecchio (LOR)	70 %
Flusso luminoso sorgente	1669 lm
Flusso luminoso apparecchio	1170 lm
Potenza reale apparecchio	15.5 W
Efficienza reale apparecchio	75 lm/W
Temperatura di colore	2700 K
Deviazione standard di corrispondenza colore	2 Step MacAdam
Indice di resa cromatica	90 Ra
Indice Resa Cromatica	60 R9
Black Body Locus	On
Temperatura standard dell'ambiente di esercizio	-20 / +50°C
Temperatura tipica sul vetro	40°C

**LED Life / Failure Ratio**

- L70 B10 C0 231262h (at Tj 65 Ta 25 )
- L80 B10 C0 144799h (at Tj 65 Ta 25 )
- L90 B10 C0 68534h (at Tj 65 Ta 25 )

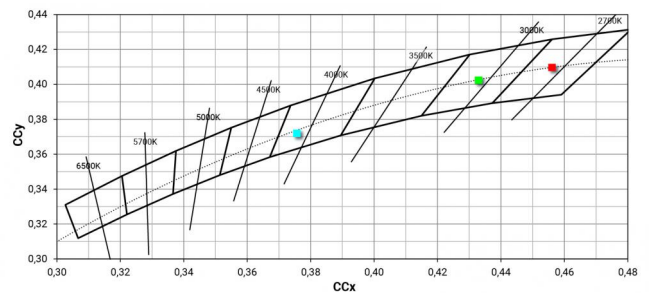
**UGR**

UGR axial	16.6
UGR transversal	16.3
X=4H   Y=8H	S=0.25H
Reflection factor	70/50/20

**OPTICAL**

Ottica C0/C180	25°
Light distribution simmetry	Symmetrical

**COLOR VECTOR GRAPHIC**



Pound\_BS | Ceiling Downlights | Accessories  
82359M30



Ottica  
Distribuzione ottica: spot,Materiale rivestimento: policarbonato uv resistente

**Code**  
99805



Ottica  
Distribuzione ottica: medium flood,Materiale rivestimento: policarbonato uv resistente

**Code**  
99806



Ottica  
Distribuzione ottica: flood,Materiale rivestimento: policarbonato uv resistente

**Code**  
99807



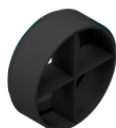
Diffusore  
Tipo diffusore: filtro ellittico.  
Materiale:Pom-C, colore:Nero.

**Code**  
99775



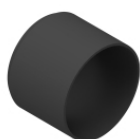
Antiabbagliamento  
Tipo Antiabbagliamento: frangiluce nido d'ape.  
Materiale:Pom-C, colore:Nero.

**Code**  
99776



Antiabbagliamento  
Tipo Antiabbagliamento: frangiluce a croce.  
Materiale:Pom-C, colore:Nero.

**Code**  
99777



Antiabbagliamento  
Tipo Antiabbagliamento: schermo cilindrico.  
Materiale:Pom-C, colore:Nero.

**Code**  
99774



Antiabbagliamento  
Tipo Antiabbagliamento: schermo cilindrico 45°.  
Materiale:Pom-C, colore:Nero.

**Code**  
99773