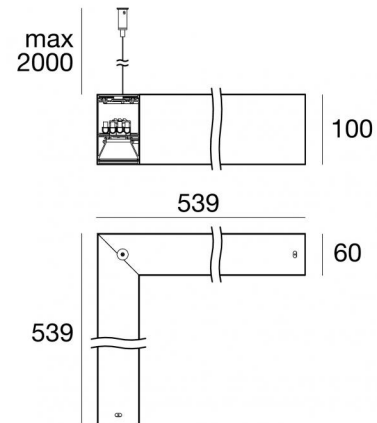


Sistemi | 198-264 V AC /220-240 V DC
48 + topLED 36 W DC - 40 W AC | Modular | CRI 80
82104W



Dati tecnici	
Tipologia	Sistemi
Posizione installativa	Soffitto
Ambiente installativo	Indoor
Sorgente luminosa	Tecnologia LED
Struttura del circuito	topLED
Direzione emissione luminosa	verso il basso + verso l'alto
Potenza nominale	36 W DC
Potenza totale	40 W
Flusso luminoso sorgente	5862 lm
Tensione nominale di ingresso	220 - 240 V AC
Range di tensione in ingresso	198 - 264 V AC
Frequenza	50 - 60 Hz
CCT / Tonalità	3000 K
Indice di resa cromatica	80 Ra
C.C. / C.V.	AC
Classe di isolamento	1
IP	IP40
Prova del filo incandescente	850°
Montaggio diretto su superfici normalmente infiammabili	Si
CE	Si
Driver incluso	Driver
Articolo dimmerabile	DALI-2 - PUSH DIM
Orientabilità	No
Basculante	No
Calpestabilità	No
Carrabilità	No
Cavo incluso	No
Resinatura	No
Tipologia di emissione luminosa	Doppia emissione
Peso netto	2.6 Kg
Modularità	Modular
Protezione scariche elettrostatiche	Si
Protezione surge	1 KV
Tecnologia ottica	Dot free

Finitura Finitura corpo

Materiale	Alluminio 6060
Colore	Text white (R9003)
Lavorazione	Verniciatura a polvere termoidurente

Finitura Finitura diffusore

Materiale	Policarbonato UV Resistente
Colore	Opalino

Sistemi | 198-264 V AC /220-240 V DC | 48 + topLED 36 W DC - 40 W AC | Modular | CRI 80 | Combinato + 64698+1
82104W

Sistemi a doppia emissione per applicazione indoor. La sorgente luminosa LED, di colore bianco caldo, con distribuzione luminosa, presenta un'emissione, è composta da 120 LED topled, con una CCT 3000 K ed un CRI 80; il flusso luminoso della sorgente è di 3002 lm, con un'efficienza nominale di 166.8 lm/W. La sorgente luminosa LED, di colore bianco caldo, con distribuzione luminosa, presenta un'emissione, è composta da 48 LED topled, con una CCT 3000 K ed un CRI 80; il flusso luminoso della sorgente è di 2860 lm, con un'efficienza nominale di 158.9 lm/W.

Il corpo dell'apparecchio, realizzato in alluminio 6060, presenta una finitura di colore text white (r9003), ottenuta tramite verniciatura a polvere termoindurente; il diffusore è prodotto in policarbonato uv resistente.

Il grado di protezione è IP40; il peso complessivo è di 2.6 kg.

La potenza assorbita dall'apparecchio è di 40 W

L'apparecchio presenta una classe di isolamento I ed è installabile a soffitto.

Conforme alla norma EN 60598-1 e alle relative prescrizioni particolari.

Classe di efficienza energetica

Questo prodotto contiene 4 sorgenti luminose di classe di efficienza energetica D, D.

Caratteristiche Illuminotecniche

Resa luminosa apparecchio (LOR)	29 %
Flusso luminoso sorgente	5862 lm
Flusso luminoso apparecchio	1728 lm
Potenza reale apparecchio	40 W
Efficienza reale apparecchio	43 lm/W
Temperatura di colore	3000 K
Deviazione standard di corrispondenza colore	3 Step MacAdam
Indice di resa cromatica	80 Ra
Temperatura standard dell'ambiente di esercizio	-20 / +50°C
Temperatura tipica sul vetro	40°C

LED Life / Failure Ratio

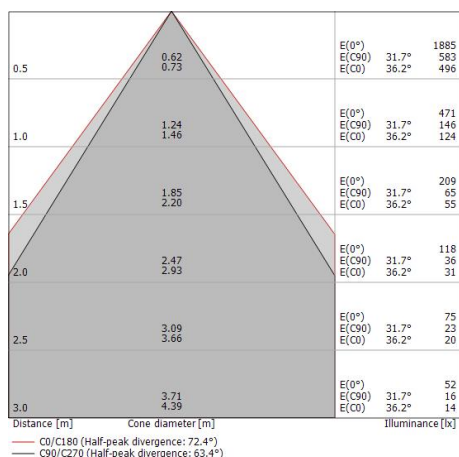
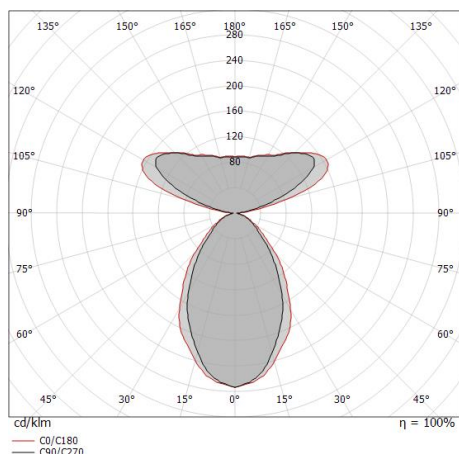
L70 B10 C0 145600h (at Tj 65 Ta 25)
L80 B10 C0 92440h (at Tj 65 Ta 25)
L90 B10 C0 45500h (at Tj 65 Ta 25)

UGR

UGR axial	13.5
UGR transversal	14.3
X=4H Y=8H	S=0.25H
Reflection factor	70/50/20

OPTICAL

Ottica C90/C270	63°
Ottica C0/C180	72°
Light distribution simmetry	Symmetrical 2 assis



Sistemi | 198-264 V AC /220-240 V DC | 48 + topLED 36 W DC - 40 W AC | Modular | CRI

80 | Combinato + 64297+2

82104W

Sistemi a doppia emissione per applicazione indoor. La sorgente luminosa LED, di colore bianco caldo, con distribuzione luminosa, presenta un'emissione, è composta da 120 LED top led, con una CCT 3000 K ed un CRI 80; il flusso luminoso della sorgente è di 3002 lm, con un'efficienza nominale di 166.8 lm/W. La sorgente luminosa LED, di colore bianco caldo, con distribuzione luminosa, presenta un'emissione, è composta da 48 LED top led, con una CCT 3000 K ed un CRI 80; il flusso luminoso della sorgente è di 2860 lm, con un'efficienza nominale di 158.9 lm/W.

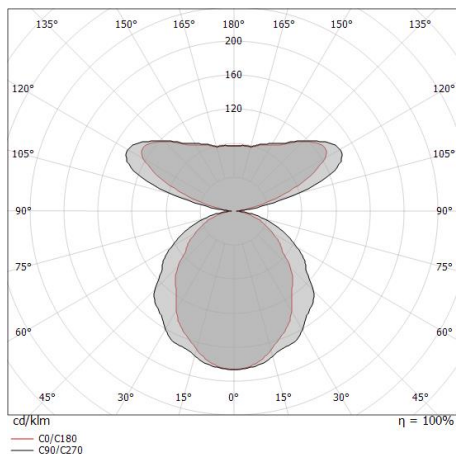
Il corpo dell'apparecchio, realizzato in alluminio 6060, presenta una finitura di colore text white (r9003), ottenuta tramite verniciatura a polvere termoidurente; il diffusore è prodotto in policarbonato uv resistente.

Il grado di protezione è IP40; il peso complessivo è di 2.6 kg.

La potenza assorbita dall'apparecchio è di 40 W

L'apparecchio presenta una classe di isolamento I ed è installabile a soffitto.

Conforme alla norma EN 60598-1 e alle relative prescrizioni particolari.



Classe di efficienza energetica

Questo prodotto contiene 4 sorgenti luminose di classe di efficienza energetica D, D.

Caratteristiche Illuminotecniche

Resa luminosa apparecchio (LOR)	33 %
Flusso luminoso sorgente	5862 lm
Flusso luminoso apparecchio	1987 lm
Potenza reale apparecchio	40 W
Efficienza reale apparecchio	49 lm/W
Temperatura di colore	3000 K
Deviazione standard di corrispondenza colore	3 Step MacAdam
Indice di resa cromatica	80 Ra
Temperatura standard dell'ambiente di esercizio	-20 / +50°C
Temperatura tipica sul vetro	40°C

LED Life / Failure Ratio

L70 B10 C0 145600h (at Tj 65 Ta 25)

L80 B10 C0 92440h (at Tj 65 Ta 25)

L90 B10 C0 45500h (at Tj 65 Ta 25)

UGR

UGR axial	13.5
UGR transversal	14.3
X=4H Y=8H	S=0.25H
Reflection factor	70/50/20

OPTICAL

Ottica C90/C270	115°
Ottica C0/C180	90°
Light distribution simmetry	Symmetrical 2 assis

Sistemi | 198-264 V AC /220-240 V DC | 48 + topLED 36 W DC - 40 W AC | Modular | CRI

80 | Combinato + 64698+2

82104W

Sistemi a doppia emissione per applicazione indoor. La sorgente luminosa LED, di colore bianco caldo, con distribuzione luminosa, presenta un'emissione, è composta da 120 LED topled, con una CCT 3000 K ed un CRI 80; il flusso luminoso della sorgente è di 3002 lm, con un'efficienza nominale di 166.8 lm/W. La sorgente luminosa LED, di colore bianco caldo, con distribuzione luminosa, presenta un'emissione, è composta da 48 LED topled, con una CCT 3000 K ed un CRI 80; il flusso luminoso della sorgente è di 2860 lm, con un'efficienza nominale di 158.9 lm/W.

Il corpo dell'apparecchio, realizzato in alluminio 6060, presenta una finitura di colore text white (r9003), ottenuta tramite verniciatura a polvere termoindurente; il diffusore è prodotto in policarbonato uv resistente.

Il grado di protezione è IP40; il peso complessivo è di 2.6 kg.

La potenza assorbita dall'apparecchio è di 40 W

L'apparecchio presenta una classe di isolamento I ed è installabile a soffitto.

Conforme alla norma EN 60598-1 e alle relative prescrizioni particolari.

Classe di efficienza energetica

Questo prodotto contiene 4 sorgenti luminose di classe di efficienza energetica D, D.

Caratteristiche Illuminotecniche

Resa luminosa apparecchio (LOR)	29 %
Flusso luminoso sorgente	5862 lm
Flusso luminoso apparecchio	1728 lm
Potenza reale apparecchio	40 W
Efficienza reale apparecchio	43 lm/W
Temperatura di colore	3000 K
Deviazione standard di corrispondenza colore	3 Step MacAdam
Indice di resa cromatica	80 Ra
Temperatura standard dell'ambiente di esercizio	-20 / +50°C
Temperatura tipica sul vetro	40°C

LED Life / Failure Ratio

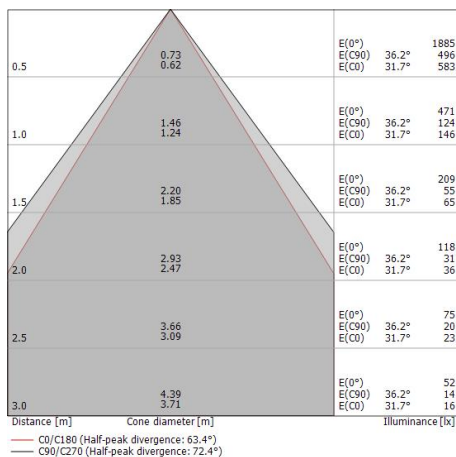
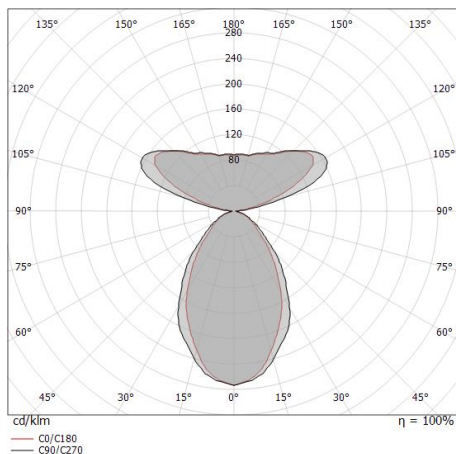
L70 B10 C0 145600h (at Tj 65 Ta 25)
L80 B10 C0 92440h (at Tj 65 Ta 25)
L90 B10 C0 45500h (at Tj 65 Ta 25)

UGR

UGR axial	14
UGR transversal	13.2
X=4H Y=8H	S=0.25H
Reflection factor	70/50/20

OPTICAL

Ottica C90/C270	72°
Ottica C0/C180	63°
Light distribution simmetry	Symmetrical 2 assis



Sistemi | 198-264 V AC /220-240 V DC | 48 + topLED 36 W DC - 40 W AC | Modular | CRI

80 | Combinato + 64297+1

82104W

Sistemi a doppia emissione per applicazione indoor. La sorgente luminosa LED, di colore bianco caldo, con distribuzione luminosa, presenta un'emissione, è composta da 120 LED topled, con una CCT 3000 K ed un CRI 80; il flusso luminoso della sorgente è di 3002 lm, con un'efficienza nominale di 166.8 lm/W. La sorgente luminosa LED, di colore bianco caldo, con distribuzione luminosa, presenta un'emissione, è composta da 48 LED topled, con una CCT 3000 K ed un CRI 80; il flusso luminoso della sorgente è di 2860 lm, con un'efficienza nominale di 158.9 lm/W.

Il corpo dell'apparecchio, realizzato in alluminio 6060, presenta una finitura di colore text white (r9003), ottenuta tramite verniciatura a polvere termoindurente; il diffusore è prodotto in policarbonato uv resistente.

Il grado di protezione è IP40; il peso complessivo è di 2.6 kg.

La potenza assorbita dall'apparecchio è di 40 W

L'apparecchio presenta una classe di isolamento I ed è installabile a soffitto.

Conforme alla norma EN 60598-1 e alle relative prescrizioni particolari.

Classe di efficienza energetica

Questo prodotto contiene 4 sorgenti luminose di classe di efficienza energetica D, D.

Caratteristiche Illuminotecniche

Resa luminosa apparecchio (LOR)	33 %
Flusso luminoso sorgente	5862 lm
Flusso luminoso apparecchio	1987 lm
Potenza reale apparecchio	40 W
Efficienza reale apparecchio	49 lm/W
Temperatura di colore	3000 K
Deviazione standard di corrispondenza colore	3 Step MacAdam
Indice di resa cromatica	80 Ra
Temperatura standard dell'ambiente di esercizio	-20 / +50°C
Temperatura tipica sul vetro	40°C

LED Life / Failure Ratio

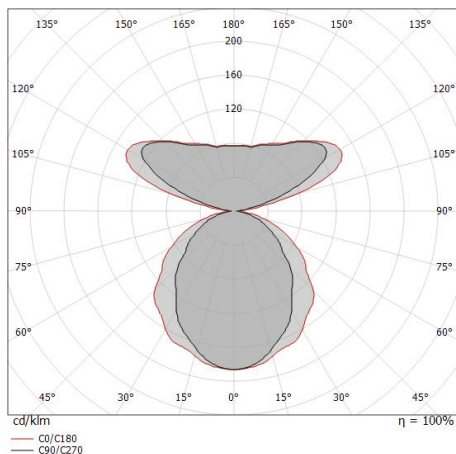
L70 B10 C0 145600h (at Tj 65 Ta 25)
L80 B10 C0 92440h (at Tj 65 Ta 25)
L90 B10 C0 45500h (at Tj 65 Ta 25)

UGR

UGR axial	18.7
UGR transversal	21.3
X=4H Y=8H	S=0.25H
Reflection factor	70/50/20

OPTICAL

Ottica C90/C270	90°
Ottica C0/C180	115°
Light distribution simmetry	Symmetrical 2 assis



Distance [m]	Cone diameter [m]	illuminance [lx]
0.5	1.00 1.58	E(0°) 1486 E(C90) 262 E(C0) 114
1.0	2.01 3.16	E(0°) 371 E(C90) 65 E(C0) 28
1.5	3.01 4.75	E(0°) 165 E(C90) 29 E(C0) 13
2.0	4.01 6.33	E(0°) 93 E(C90) 16 E(C0) 7
2.5	5.02 7.91	E(0°) 59 E(C90) 10 E(C0) 5
3.0	6.02 9.49	E(0°) 41 E(C90) 7 E(C0) 3

Distance [m] Cone diameter [m] illuminance [lx]

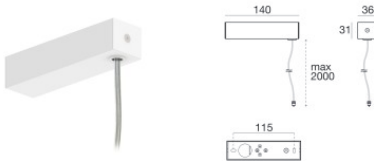
— C0/C180 (Half-peak divergence: 115.4°)
— C90/C270 (Half-peak divergence: 90.2°)

Rollip60_MP | Systems | Accessories
82104W



Sospensioni - Suspension kit 2 mt.
Materiale:Ottone OT58, colore:Text white (R9003), lavorazione:Verniciatura a polvere termoidurente.

Code
64776



Coprifilo - Power kit - Single/Double emission - DALI - White
Materiale:Ferro, colore:Text white (R9003), lavorazione:Verniciatura a polvere termoidurente.

Code
64660



Diffusore - Diffusore opale per Rollip60 L.5mt
Tipo diffusore: diffusore opalino.
Materiale:Polycarbonato UV Resistente, colore:Opalino .

Code
64297



Diffusore - Diffusore opale per Rollip60 L.10mt
Tipo diffusore: diffusore opalino.
Materiale:Polycarbonato UV Resistente, colore:Opalino .

Code
64298



Diffusore - Diffusore opale per Rollip60 L.20mt
Tipo diffusore: diffusore opalino.
Materiale:Polycarbonato UV Resistente, colore:Opalino .

Code
64299



Diffusore
Tipo diffusore: diffusore nero.
Materiale:Polycarbonato UV Resistente, colore:Black.

Code
64006



Diffusore
Tipo diffusore: diffusore nero.
Materiale:Polycarbonato UV Resistente, colore:Black.

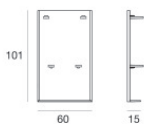
Code
64016



Diffusore
Tipo diffusore: diffusore nero.
Materiale:Polycarbonato UV Resistente, colore:Black.

Code
64026

Rollip60_MP | Systems | Accessories
82104W



Tappo - Kit tappi di chiusura Rollip60 - Bianco

Materiale:Alluminio Pressofuso EN AB - 46100, colore:Text white (R9003), lavorazione:Verniciatura a polvere termoindurente.

Code

99840