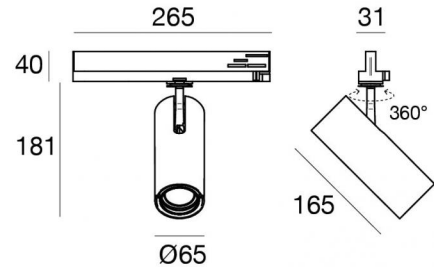


Proiettori | 176-264 V AC /176-280 V DC
1 arrayLED 26 W DC - 29 W AC | CRI 90
81808W15



Dati tecnici	
Tipologia	Binario
Posizione installativa	Soffitto
Ambiente installativo	Indoor
Sorgente luminosa	Tecnologia LED
Struttura del circuito	arrayLED
Ottica	Spot
Direzione emissione luminosa	frontale
Potenza nominale	26 W DC
Potenza totale	29 W
Flusso luminoso sorgente	3725 lm
Tensione nominale di ingresso	220 - 240 V AC
Range di tensione in ingresso	176 - 264 V AC
Frequenza	50 - 60 Hz
CCT / Tonalità	3000 K
Indice di resa cromatica	90 Ra
C.C. / C.V.	AC
Classe di isolamento	2
IP	IP20
Prova del filo incandescente	850°
Montaggio diretto su superfici normalmente infiammabili	Si
CE	Si
Driver incluso	Driver
Articolo dimmerabile	DALI-2 - PUSH DIM
Orientabilità	Orientabile
angolo totale (piano verticale)	90 °
angolo totale (piano orizzontale)	360 °
Basculante	No
Calpestabilità	No
Carrabilità	No
Cavo incluso	No
Resinatura	No
Tipologia di emissione luminosa	Singola emissione
Peso netto	0.612 Kg
Protezione scariche elettrostatiche	Si
Protezione surge	2 KV
Tecnologia ottica	Anti - Glare

Finitura Finitura corpo	
Materiale	Alluminio Pressofuso EN AB - 46100
Colore	Text white (R9003)
Lavorazione	Verniciatura a polvere termoidurente

Proiettori | 176-264 V AC /176-280 V DC | 1 arrayLED 26 W DC - 29 W AC | CRI 90 | Base
81808W15

Proiettori a singola emissione per applicazione indoor. La sorgente luminosa LED, di colore bianco caldo, con distribuzione luminosa Spot, è composta da 1 LED arrayled, con una CCT 3000 K ed un CRI 90; il flusso luminoso della sorgente è di 3725 lm, con un'efficienza nominale di 143.3 lm/W.

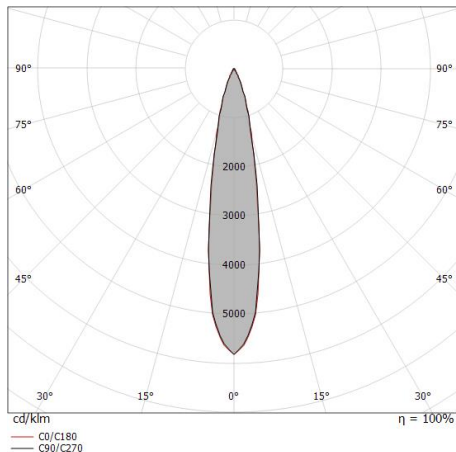
Il corpo dell'apparecchio, realizzato in alluminio pressofuso en ab - 46100, presenta una finitura di colore text white (r9003), ottenuta tramite verniciatura a polvere termoidurente.

Il grado di protezione è IP20; il peso complessivo è di 0.612 kg.

La potenza assorbita dall'apparecchio è di 29 W

L'apparecchio presenta una classe di isolamento II ed è installabile a soffitto.

Conforme alla norma EN 60598-1 e alle relative prescrizioni particolari.



Distance [m]	Cone diameter [m]	illuminance [lx]
0.5	0.17 0.17	E(0°) 51641 E(C90) 9.7° 24903 E(C0) 9.6° 24888
1.0	0.34 0.34	E(0°) 12910 E(C90) 9.7° 6226 E(C0) 9.6° 6222
1.5	0.51 0.51	E(0°) 5738 E(C90) 9.7° 2767 E(C0) 9.6° 2765
2.0	0.68 0.68	E(0°) 3228 E(C90) 9.7° 1556 E(C0) 9.6° 1555
2.5	0.85 0.85	E(0°) 2066 E(C90) 9.7° 996 E(C0) 9.6° 996
3.0	1.03 1.01	E(0°) 1434 E(C90) 9.7° 692 E(C0) 9.6° 691

— C0/C180 (Half-peak divergence: 19.2°)
— C90/C270 (Half-peak divergence: 19.4°)

Classe di efficienza energetica

Questo prodotto contiene una sorgente luminosa di classe di efficienza energetica D.

Caratteristiche Illuminotecnice

Resa luminosa apparecchio (LOR)	69 %
Flusso luminoso sorgente	3725 lm
Flusso luminoso apparecchio	2594 lm
Potenza reale apparecchio	29 W
Efficienza reale apparecchio	89 lm/W
Temperatura di colore	3000 K
Deviazione standard di corrispondenza colore	2 Step MacAdam
Indice di resa cromatica	90 Ra
Indice Resa Cromatica	60 R9
Black Body Locus	On
Temperatura standard dell'ambiente di esercizio	-20 / +50°C
Temperatura tipica sul vetro	40°C

LED Life / Failure Ratio

- L70 B10 C0 237566h (at Tj 65 Ta 25)
- L80 B10 C0 148737h (at Tj 65 Ta 25)
- L90 B10 C0 70385h (at Tj 65 Ta 25)

UGR

UGR axial	15.9
UGR transversal	16
X=4H Y=8H	S=0.25H
Reflection factor	70/50/20

OPTICAL

Ottica C0/C180	19°
Light distribution simmetry	Symmetrical

COLOR VECTOR GRAPHIC



Pound_T | Projectors | Accessories
81808W15



Ottica
Distribuzione ottica: spot, Materiale rivestimento: policarbonato uv resistente

Code
99827



Ottica
Distribuzione ottica: medium flood, Materiale rivestimento: policarbonato uv resistente

Code
99828



Ottica
Distribuzione ottica: flood, Materiale rivestimento: policarbonato uv resistente

Code
99829



Antiabbagliamento
Tipo Antiabbagliamento: frangiluce a croce.
Materiale:Pom-C, colore:Nero.

Code
99779



Antiabbagliamento
Tipo Antiabbagliamento: frangiluce nido d'ape.
Materiale:Pom-C, colore:Nero.

Code
99780



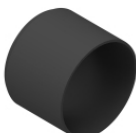
Diffusore
Tipo diffusore: filtro ellittico.
Materiale:Pom-C, colore:Nero.

Code
99781



Antiabbagliamento
Tipo Antiabbagliamento: schermo cilindrico 45°.
Materiale:Pom-C, colore:Nero.

Code
99782



Antiabbagliamento
Tipo Antiabbagliamento: schermo cilindrico.
Materiale:Pom-C, colore:Nero.

Code
99783

Pound_T | Projectors | Accessories
81808W15

		<p>Binario</p> <p>Lunghezza: 1000mm; Tipo binario: Standard.</p> <p>Materiale:alluminio, colore:Text white (R9003), lavorazione:verniciatura.</p>	<p>Code</p> <p><u>83336</u></p>
		<p>Binario</p> <p>Lunghezza: 1000mm; Tipo binario: Standard.</p> <p>Materiale:alluminio, colore:Text black (R9005), lavorazione:verniciatura.</p>	<p>Code</p> <p><u>83339</u></p>
		<p>Binario</p> <p>Lunghezza: 3000mm; Tipo binario: Standard.</p> <p>Materiale:alluminio, colore:Text black (R9005), lavorazione:verniciatura.</p>	<p>Code</p> <p><u>83341</u></p>
		<p>Binario - Binario Incassato Trifase DALI Bianco, 2 m (9000-2/W-R)</p> <p>Lunghezza: 2000mm; Tipo binario: Standard.</p> <p>Materiale:alluminio, colore:Text white (R9003), lavorazione:verniciatura.</p>	<p>Code</p> <p><u>80991</u></p>
		<p>Binario - Binario Incassato Trifase DALI Nero, 1 m (9000-1/B-R)</p> <p>Lunghezza: 1000mm; Tipo binario: Standard.</p> <p>Materiale:alluminio, colore:Text black (R9005), lavorazione:verniciatura.</p>	<p>Code</p> <p><u>80993</u></p>
		<p>Binario - Binario Incassato Trifase DALI Bianco, 3 m (9000-3/W-R)</p> <p>Lunghezza: 3000mm; Tipo binario: Standard.</p> <p>Materiale:alluminio, colore:Text white (R9003), lavorazione:verniciatura.</p>	<p>Code</p> <p><u>80992</u></p>
		<p>Power Supply - Testata di alimentazione destra bianca (9001/W)</p> <p>Materiale:polycarbonato, colore:Bianco .</p>	<p>Code</p> <p><u>81033</u></p>
		<p>Power Supply - Testata di alimentazione sinistra nera (9002/B)</p> <p>Materiale:polycarbonato, colore:Black.</p>	<p>Code</p> <p><u>81037</u></p>

Pound_T | Projectors | Accessories
81808W15

		<p>Giunzione - Giunto di alimentazione bianco - centrale (9010/W) Tipologia linear. Materiale:policarbonato, colore:Bianco .</p>	<p>Code 81042</p>
		<p>Giunzione - Giunto di alimentazione nero - centrale (9010/B) Tipologia linear. Materiale:policarbonato, colore:Black.</p>	<p>Code 81043</p>
		<p>Binario - Binario Incassato Trifase DALI Nero, 2 m (9000-2/B-R) Lunghezza: 2000mm; Tipo binario: Standard. Materiale:alluminio, colore:Text black (R9005), lavorazione:verniciatura.</p>	<p>Code 80994</p>
		<p>Power Supply - Testata di alimentazione sinistra bianca (9002/W) Materiale:policarbonato, colore:Bianco .</p>	<p>Code 81036</p>
		<p>Giunzione - Giunto a T sinistro bianco - esterno (9013/W) Tipologia linear. Materiale:policarbonato, colore:Bianco .</p>	<p>Code 81051</p>
		<p>Giunzione - Giunto a T sinistro nero - esterno (9013/B) Tipologia linear. Materiale:policarbonato, colore:Black.</p>	<p>Code 81052</p>
		<p>Binario Lunghezza: 2000mm; Tipo binario: Standard. Materiale:alluminio, colore:Text white (R9003), lavorazione:verniciatura.</p>	<p>Code 83337</p>
		<p>Binario Lunghezza: 2000mm; Tipo binario: Standard. Materiale:alluminio, colore:Text black (R9005), lavorazione:verniciatura.</p>	<p>Code 83340</p>

Pound_T | Projectors | Accessories
81808W15



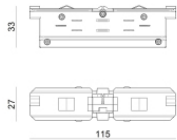
Giunzione - Giunto flessibile bianco (9018/W)
Tipologia flexible curve.
Materiale:policarbonato, colore:Bianco .

Code
81066



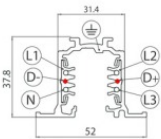
Tappo - Tappo di chiusura bianco 9004/W
Materiale:policarbonato, colore:Bianco .

Code
80999



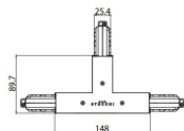
Giunzione - Giunto elettrico bianco - interno (9003/W)
Tipologia linear.
Materiale:policarbonato, colore:Bianco .

Code
81039



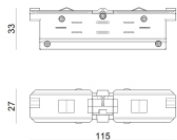
Binario - Binario Incassato Trifase DALI Nero, 3 m (9000-3/B-R)
Lunghezza: 3000mm; Tipo binario: Standard.
Materiale:alluminio, colore:Text black (R9005), lavorazione:verniciatura.

Code
80995



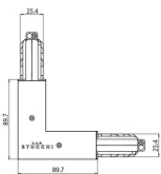
Giunzione - Giunto a T destro bianco - esterno (9014/W)
Tipologia linear.
Materiale:policarbonato, colore:Bianco .

Code
81054



Giunzione - Giunto elettrico nero - interno (9003/B)
Tipologia linear.
Materiale:policarbonato, colore:Black.

Code
81040



Giunzione - Giunto a L bianco - interno (9011/W)
Tipologia linear.
Materiale:policarbonato, colore:Bianco .

Code
81045



Giunzione - Giunto flessibile nero (9018/B)
Tipologia flexible curve.
Materiale:policarbonato, colore:Black.

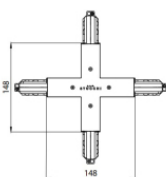
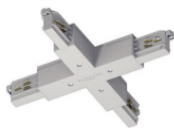
Code
81067

Pound_T | Projectors | Accessories
81808W15



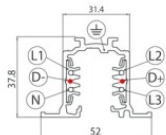
Power Supply - Testata di alimentazione destra nera (9001/B)
Materiale:policarbonato, colore:Black.

Code
81034



Giunzione - Giunto a X bianco (9017/W)
Tipologia linear.
Materiale:policarbonato, colore:Bianco .

Code
81063



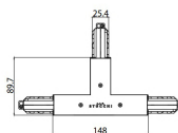
Binario - Binario Incassato Trifase DALI Bianco, 1 m (9000-1/W-R)
Lunghezza: 1000mm; Tipo binario: Standard.
Materiale:alluminio, colore:Text white (R9003), lavorazione:verniciatura.

Code
80990



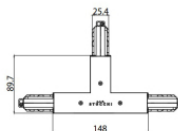
Tappo - Tappo di chiusura nero 9004/B
Materiale:policarbonato, colore:Black.

Code
81000



Giunzione - Giunto a T nero sinistro - interno (9015/B)
Tipologia linear.
Materiale:policarbonato, colore:Black.

Code
81058



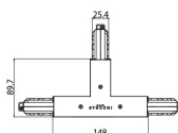
Giunzione - Giunto a T destro nero - interno (9016/B)
Tipologia linear.
Materiale:policarbonato, colore:Black.

Code
81061



Tappo - Tappo di chiusura bianco per incasso 9004-R/W
Materiale:policarbonato, colore:Bianco .

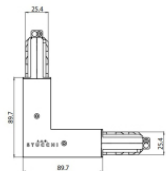
Code
81002



Giunzione - Giunto a T bianco sinistro - interno (9015/W)
Tipologia linear.
Materiale:policarbonato, colore:Bianco .

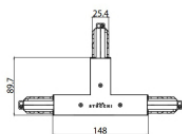
Code
81057

Pound_T | Projectors | Accessories
81808W15



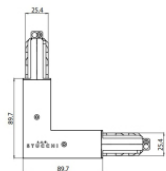
Giunzione - Giunto a L nero - interno (9011/B)
Tipologia linear.
Materiale:policarbonato, colore:Black.

Code
81046



Giunzione - Giunto a T bianco destro - interno (9016/W)
Tipologia linear.
Materiale:policarbonato, colore:Bianco .

Code
81060



Giunzione - Giunto a L nero - esterno (9012/B)
Tipologia linear.
Materiale:policarbonato, colore:Black.

Code
81049



Rosone - Kit sospensione nero 5m + staffa (9000-KIT5-5-B)
Driver incluso: No.
Materiale:plastica, colore:Black.

Code
81015



Sospensioni - Sospensione rigida 1m bianca (S-9000-P3-W)
Materiale:plastica, colore:Bianco .

Code
81021



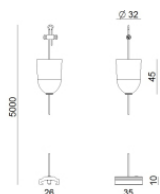
Sospensioni - Sospensione rigida 1m nera (S-9000-P3-B)
Materiale:plastica, colore:Black.

Code
81022



Tappo - Tappo di chiusura nero per incasso 9004-R/B
Materiale:policarbonato, colore:Black.

Code
81003



Rosone - Kit sospensione bianco 5m + staffa (9000-KIT5-5-W)
Driver incluso: No.
Materiale:plastica, colore:Bianco .

Code
81013

Pound_T | Projectors | Accessories
81808W15



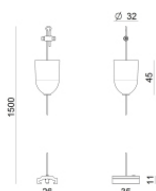
Rosone - Kit sospensione bianco 1.5m + staffa (9000-KIT5-1,5-W)

Driver incluso: No.

Materiale:plastica, colore:Bianco .

Code

81012



Rosone - Kit sospensione nero 1.5m + staffa (9000-KIT5-1,5-B)

Driver incluso: No.

Materiale:plastica, colore:Black.

Code

81014



Staffa - Staffa anodizzata per fissaggio a soffitto (S-9000/131)

L=35mm, H=14mm, D=24mm.

Materiale:alluminio, colore:Polished aluminium.

Code

81086



Staffa - Staffa bianca per fissaggio a soffitto (S-9000/131-W)

L=35mm, H=14mm, D=24mm.

Materiale:alluminio, colore:Bianco , lavorazione:verniciatura.

Code

81087



Staffa - Staffa nera per fissaggio a soffitto (S-9000/131-B)

L=35mm, H=14mm, D=24mm.

Materiale:alluminio, colore:Text black (R9005), lavorazione:verniciatura.

Code

81088



Coprifilo - Copertura per giunto L incassato bianco (S-9011-R/6-W)

Materiale:policarbonato, colore:Bianco .

Code

81075

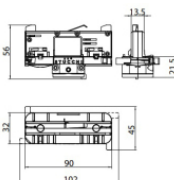


Coprifilo - Copertura per giunto X incassato nero (S-9017-R/6-B)

Materiale:policarbonato, colore:Black.

Code

81082

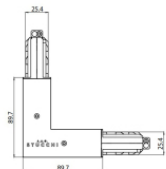


Adattatore trifase bianco (9009-4/W)

Code

81091

Pound_T | Projectors | Accessories
81808W15



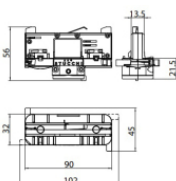
Giunzione - Giunto a L bianco - esterno (9012/W)

Tipologia linear.

Materiale:policarbonato, colore:Bianco .

Code

81048



adattatore trifase nero (9009-4/B)

Code

81093



Sospensioni - Kit sospensione bianco 1.5m (9000-KIT3-1,5-W)

Materiale:plastica, colore:Bianco .

Code

81006



Coprifilo - Copertura per testata ad incasso bianca (S-9001-R/6-W)

Materiale:policarbonato, colore:Bianco .

Code

81069



Sospensioni - Kit sospensione bianco 5m (9000-KIT3-5-W)

Materiale:plastica, colore:Bianco .

Code

81007

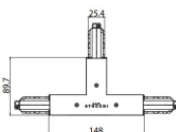


Utensile - Tronchese S-9000/T

Materiale:gomma, colore:Black.

Code

81005



Giunzione - Giunto a T destro nero - esterno (9014/B)

Tipologia linear.

Materiale:policarbonato, colore:Black.

Code

81055



Sospensioni - Clip per sospensione rigida bianca (S-9000-P2-W)

Materiale:plastica, colore:Bianco .

Code

81018

Pound_T | Projectors | Accessories
81808W15

		<p>Coprifilo - Copertura per testata ad incasso nera (S-9001-R/6-B) Materiale:policarbonato, colore:Black.</p>	<p>Code <u>81070</u></p>
		<p>Coprifilo - Copertura per giunto X bianco (S-9017-R/6-W) Materiale:policarbonato, colore:Bianco .</p>	<p>Code <u>81081</u></p>
		<p>Staffa - Staffa nera di irrigidimento (S-9000/333-B) L=180mm, H=24mm, D=20mm. Materiale:alluminio, colore:Nero RAL 9005, lavorazione:verniciatura.</p>	<p>Code <u>81026</u></p>
		<p>Coprifilo - Copertura per giunto ad incasso bianco (S-9010-R/6-W) Materiale:policarbonato, colore:Bianco .</p>	<p>Code <u>81072</u></p>
		<p>Sospensioni - Kit sospensione nero 1.5m (9000-KIT3-1,5-B) Materiale:plastica, colore:Black.</p>	<p>Code <u>81008</u></p>
		<p>Giunzione - Giunto a X nero (9017/B) Tipologia linear. Materiale:policarbonato, colore:Black.</p>	<p>Code <u>81064</u></p>
		<p>Coprifilo - Copertura per giunti T incassato nero (S-9013-R/6-B) Materiale:policarbonato, colore:Black.</p>	<p>Code <u>81079</u></p>
		<p>Coprifilo Materiale:Bianco .</p>	<p>Code <u>83249</u></p>

Pound_T | Projectors | Accessories
81808W15



Staffa - Staffa anodizzata di irrigidimento (S-9000/333)

L=180mm, H=24mm, D=26mm.

Materiale:alluminio, colore:Anodised aluminium, lavorazione:anodizzazione.

Code

81024



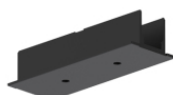
Staffa - Staffa bianca di irrigidimento (S-9000/333-W)

L=180mm, H=24mm, D=20mm.

Materiale:alluminio, colore:Bianco RAL 9010, lavorazione:verniciatura.

Code

81025

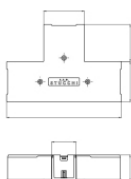
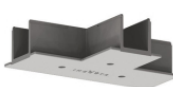


Coprifilo - Copertura per giunto ad incasso nero (S-9010-R/6-B)

Materiale:policarbonato, colore:Black.

Code

81073



Coprifilo - Coperture per giunto T incassato bianco (S-9013-R/6-W)

Materiale:policarbonato, colore:Bianco .

Code

81078

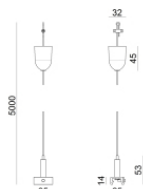


Sospensioni - Clip per sospensione rigida nera (S-9000-P2-B)

Materiale:plastica, colore:Black.

Code

81019



Sospensioni - Kit sospensione nero 5m (9000-KIT3-5-B)

Materiale:plastica, colore:Black.

Code

81009

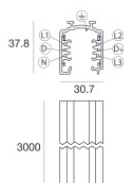


Coprifilo

Materiale:Nero , colore:Black.

Code

83250



Binario

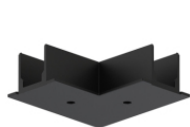
Lunghezza: 3000mm; Tipo binario: Standard.

Materiale:alluminio, colore:Text white (R9003), lavorazione:verniciatura.

Code

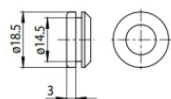
83338

Pound_T | Projectors | Accessories
81808W15



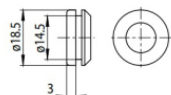
Coprifilo
Materiale:policarbonato, colore:Black.

Code
81076



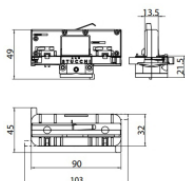
Tappo - Guarnizione bianca (S-9001/115-W)
Materiale:Bianco .

Code
81084



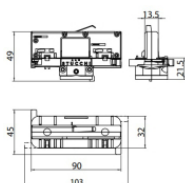
Tappo - Guarnizione nera (S-9001/115-B)
Materiale:Nero , colore:Black.

Code
81085



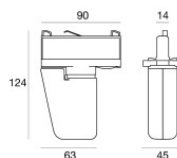
Adattatore trifase/DALI bianco (9009/W)

Code
81094



Adattatore trifase/DALI nero (9009/B)

Code
81095



Accessorio elettronica - Controller TWIL-DALI per dispositivi con protocollo DALI installati su binario trifase.
posizione installativa: soffitto L=90mm, H=124mm, D=45mm.
Materiale:Plastica ABS, colore:Black.

Code
C-E700008