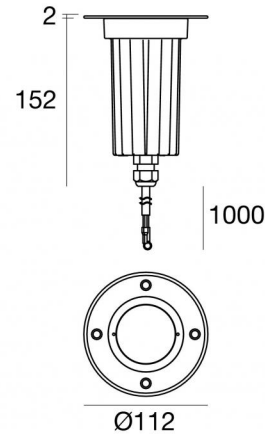


Uplights | 1 x powerLED 8 W DC 630 mA
RGBW - 3000
81718V06



Dati tecnici	
Tipologia	Carrabile
Posizione installativa	Pavimento
Ambiente installativo	Outdoor
Sorgente luminosa	Tecnologia LED
Struttura del circuito	powerLED
Ottica	Ultra Spot
Direzione emissione luminosa	verso l'alto
Potenza nominale	8 W DC
Range di tensione in ingresso	630mA
CCT / Tonalità	RGBW - 3000 K
C.C. / C.V.	CC
Classe di isolamento	3
IP	IP68
Limitazioni installative	Non per uso underwater
IK	IK10
Prova del filo incandescente	850°
Montaggio diretto su superfici normalmente infiammabili	Si
CE	Si
Driver incluso	No
Articolo dimmerabile	Si
Orientabilità	No
Basculante	No
Calpestabilità	Si
Carrabilità	2500 Kg
Cavo incluso	Si
Lunghezza del cavo	1 m
Resinatura	Si
Tipologia di emissione luminosa	Singola emissione
Peso netto	0.700 Kg
Protezione scariche elettrostatiche	No
Protezione surge	No
Tecnologia ottica	F.O.L.
Caratteristiche tecnologiche prodotto	Acquastop - TVS

Finitura Finitura corpo

Materiale	Alluminio Pressofuso EN AB - 46100
Colore	Matt black (R9005)
Lavorazione	Anodizzazione poro aperto + Verniciatura a polvere

Finitura Finitura flangia

Materiale	Acciaio AISI 316L
Colore	acciaio
Lavorazione	spazzolatura

Elettronica



C-E500011
DMX-RDM - NFC Multi Channel and Power 4ch. V DC
(1 art.)

Cavi Elettrificazione+segnale

Connettore cavo	No
-----------------	----

Flusso luminoso nominale per singolo colore - RGBW - 3000K

N. Led	Rosso	Verde	Blu	Bianco
1	74 lm	121 lm	21 lm	122 lm

Uplights | 1 x powerLED 8 W DC 630 mA | RGBW - 3000 | Base 81718V06

Uplights a singola emissione per applicazione outdoor. La sorgente luminosa LED, di colore RGBW - 3000 K, con distribuzione luminosa Ultra Spot, è composta da 1 LED powerled, con una CCT RGB-W 3000 K.

Il corpo dell'apparecchio, realizzato in alluminio pressofuso en ab - 46100, presenta una finitura di colore matt black (r9005), ottenuta tramite anodizzazione poro aperto + verniciatura a polvere. Trattamento superficiale del corpo del prodotto con conversione chimica dell'alluminio e successiva verniciatura a polveri poliestere, utilizzando esclusivamente vernici conformi allo standard Qualicoat. La flangia del prodotto è realizzata in acciaio, materiale che assicura elevata robustezza, superiore resistenza meccanica e una durabilità prolungata, garantendo la massima affidabilità del componente nel tempo.

Il grado di protezione è IP68; il peso complessivo è di 0.700 kg. Il driver d'alimentazione non è fornito e deve essere ordinato separatamente.

La potenza assorbita dall'apparecchio è di 8 W Il cavo per l'alimentazione è incluso e presenta una lunghezza di 1 m.

L'apparecchio presenta una classe di isolamento III ed è installabile a pavimento su muratura con controcassa cod. 98122.

Conforme alla norma EN 60598-1 e alle relative prescrizioni particolari.

Classe di efficienza energetica

Questo prodotto contiene una sorgente luminosa di classe di efficienza energetica G.

Caratteristiche Illuminotecniche

Flusso luminoso apparecchio	484 lm
Potenza reale apparecchio	9 W
Efficienza reale apparecchio	53 lm/W
Temperatura standard dell'ambiente di esercizio	-20 / +50°C
Temperatura tipica sul vetro	40°C

LED Life / Failure Ratio

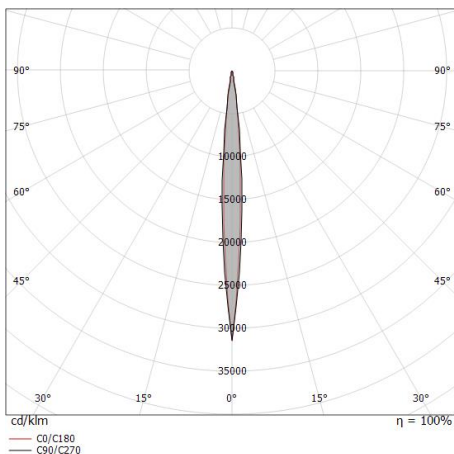
L70 B10 C0 202460h (at Tj 60 Ta 25)

UGR

UGR axial	11.5
UGR transversal	11.4
X=4H Y=8H	S=0.25H
Reflection factor	70/50/20

OPTICAL

Ottica C0/C180	7°
Light distribution simmetry	Symmetrical



Distance [m]	Cone diameter [m]	illuminance [lx]
0.5	0.07 0.06	E(0°) 60812 E(C90) 4.0° 30632 E(C0) 3.5° 30393
1.0	0.14 0.12	E(0°) 15203 E(C90) 4.0° 7658 E(C0) 3.5° 7598
1.5	0.21 0.18	E(0°) 6757 E(C90) 4.0° 3404 E(C0) 3.5° 3377
2.0	0.28 0.24	E(0°) 3801 E(C90) 4.0° 1914 E(C0) 3.5° 1900
2.5	0.35 0.31	E(0°) 2432 E(C90) 4.0° 1225 E(C0) 3.5° 1216
3.0	0.42 0.37	E(0°) 1689 E(C90) 4.0° 851 E(C0) 3.5° 844

Suelo_RX RGBW | Uplights | Accessories
81718V06



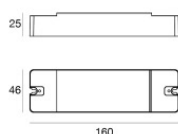
Controcassa

posizione installativa: pavimento, terreno; tipo installazione: muratura L=110mm, H=220mm, D=110mm.

Materiale:Plastica ABS, colore:Black.

Code

98122

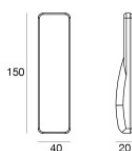


Dimmer - Dimmerazione tramite telecomando a radiofrequenza, singolo pulsante N/A o rete wi-fi (Tuya smart APP). Dispositivo con 4 canali, il primo dip switch dedicato per la selezione della corrente e il secondo dip switch dedicato per la configurazione: MONO, DYNAMIC, RGB, RGBW. Protezione contro le sovratemperature, il sovraccarico, il circuito aperto ed il cortocircuito lungo la linea in uscita.

Code

C-E700003

RF Remote controller



Telecomando RF - Telecomando RF 2.4G con funzioni multiple: dimmerazione, velocità, accensione/spegnimento

Code

C-W600001