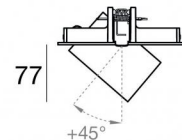
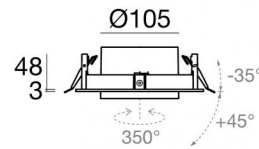
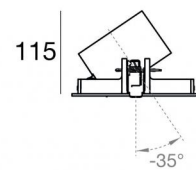
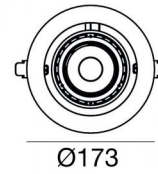


Downlights | 1 arrayLED 35 W DC 950 mA | CRI 90
81667N30



Dati tecnici	
Tipologia	Incasso con flangia
Posizione installativa	Soffitto
Ambiente installativo	Indoor
Sorgente luminosa	Tecnologia LED
Struttura del circuito	arrayLED
Ottica	Flood
Direzione emissione luminosa	frontale
Potenza nominale	35 W DC
Flusso luminoso sorgente	5216 lm
Range di tensione in ingresso	950mA
CCT / Tonalità	4000 K
Indice di resa cromatica	90 Ra
C.C. / C.V.	CC
Classe di isolamento	3
IP	IP20
Prova del filo incandescente	850°
Montaggio diretto su superfici normalmente infiammabili	Si
CE	Si
Driver incluso	No
Articolo dimmerabile	DALI - 1-10V
Orientabilità	Estraibile
angolo totale (piano verticale)	65 °
angolo totale (piano orizzontale)	350 °
Basculante	No
Calpestabilità	No
Carrabilità	No
Cavo incluso	Si
Lunghezza del cavo	0.20 m
Resinatura	No
Tipologia di emissione luminosa	Singola emissione
Peso netto	1.1 Kg
Protezione scariche elettrostatiche	No
Protezione surge	No

Finitura Finitura corpo

Materiale	Alluminio Pressofuso EN AB - 46100
Colore	Text white (R9003)
Lavorazione	Verniciatura a polvere termoidurente

Finitura Finitura montatura

Materiale	Alluminio Pressofuso EN AB - 46100
Colore	Text white (R9003)
Lavorazione	Verniciatura a polvere termoidurente

Elettronica



99239
On/Off Driver 198-264V AC (1 art.)



99345
DALI - Push and Simply Dim Multi Power 198-264V AC / V DC (1 art.)



83008
1-10V - Push and Simply Dim - DALI-2 Controller (1 art.)

Cavi Elettrificazione

Connettore cavo	No
-----------------	----

Downlights | 1 arrayLED 35 W DC 950 mA | CRI 90 | Base 81667N30

Downlights a singola emissione per applicazione indoor. La sorgente luminosa LED, di colore bianco naturale, con distribuzione luminosa Flood, è composta da 1 LED arrayed, con una CCT 4000 K ed un CRI 90; il flusso luminoso della sorgente è di 5216 lm, con un'efficienza nominale di 149.0 lm/W.

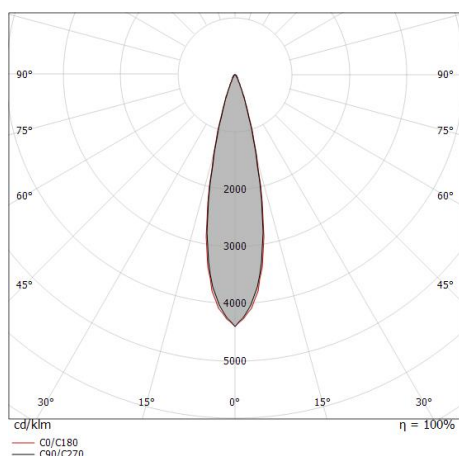
Il corpo dell'apparecchio, realizzato in alluminio pressofuso in ab - 46100, presenta una finitura di colore text white (r9003), ottenuta tramite verniciatura a polvere termoindurente; la montatura è prodotta in alluminio pressofuso in ab - 46100, con una finitura di colore text white (r9003), ottenuta tramite verniciatura a polvere termoindurente.

Il grado di protezione è IP20; il peso complessivo è di 1.1 kg. Il driver d'alimentazione non è fornito e deve essere ordinato separatamente.

La potenza assorbita dall'apparecchio è di 35 W Il cavo per l'alimentazione è incluso e presenta una lunghezza di 0.20 m.

L'apparecchio presenta una classe di isolamento III ed è installabile a soffitto, con foro tondo di diametro 162 mm (nel cartongesso) su muratura con controcassa cod. 99479.

Conforme alla norma EN 60598-1 e alle relative prescrizioni particolari.



Distance [m]	Cone diameter [m]	illuminance [lx]
0.5	0.21 0.22	E(0°) 73308 E(C90) 12.0° 34455 E(C0) 12.2° 34658
1.0	0.43 0.43	E(0°) 18327 E(C90) 12.0° 8614 E(C0) 12.2° 8664
1.5	0.64 0.65	E(0°) 8145 E(C90) 12.0° 3828 E(C0) 12.2° 3851
2.0	0.85 0.86	E(0°) 4582 E(C90) 12.0° 2153 E(C0) 12.2° 2166
2.5	1.06 1.08	E(0°) 2932 E(C90) 12.0° 1378 E(C0) 12.2° 1386
3.0	1.28 1.30	E(0°) 2036 E(C90) 12.0° 957 E(C0) 12.2° 963

— C0/C180 (Half-peak divergence: 24.4°)
— C90/C270 (Half-peak divergence: 24.0°)

Classe di efficienza energetica

Questo prodotto contiene una sorgente luminosa di classe di efficienza energetica D.

Caratteristiche Illuminotecnice

Resa luminosa apparecchio (LOR)	80 %
Flusso luminoso sorgente	5216 lm
Flusso luminoso apparecchio	4173 lm
Potenza reale apparecchio	35 W
Efficienza reale apparecchio	119 lm/W
Temperatura di colore	4000 K
Deviazione standard di corrispondenza colore	2 Step MacAdam
Indice di resa cromatica	90 Ra
Indice Resa Cromatica	60 R9
Black Body Locus	On
Temperatura standard dell'ambiente di esercizio	-20 / +50°C
Temperatura tipica sul vetro	40°C

LED Life / Failure Ratio

L70 B10 C0 235315h (at Tj 65 Ta 25)
L80 B10 C0 147343h (at Tj 65 Ta 25)
L90 B10 C0 69745h (at Tj 65 Ta 25)

UGR

UGR axial	24.3
UGR transversal	24.3
X=4H Y=8H	S=0.25H
Reflection factor	70/50/20

OPTICAL

Optica C0/C180	24°
Light distribution simmetry	Symmetrical

COLOR VECTOR GRAPHIC



Downlights | 1 arrayLED 35 W DC 950 mA | CRI 90 | Base

81667N30

Downlights a singola emissione per applicazione indoor. La sorgente luminosa LED, di colore bianco naturale, con distribuzione luminosa Flood, è composta da 1 LED arrayed, con una CCT 4000 K ed un CRI 90; il flusso luminoso della sorgente è di 5216 lm, con un'efficienza nominale di 149.0 lm/W.

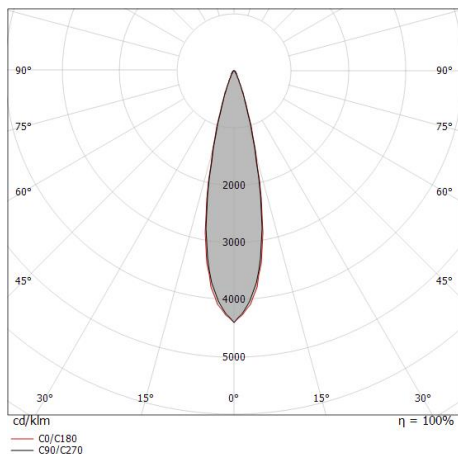
Il corpo dell'apparecchio, realizzato in alluminio pressofuso in ab - 46100, presenta una finitura di colore text white (r9003), ottenuta tramite verniciatura a polvere termoindurente; la montatura è prodotta in alluminio pressofuso in ab - 46100, con una finitura di colore text white (r9003), ottenuta tramite verniciatura a polvere termoindurente.

Il grado di protezione è IP20; il peso complessivo è di 1.1 kg. Il driver d'alimentazione non è fornito e deve essere ordinato separatamente.

La potenza assorbita dall'apparecchio è di 35 W Il cavo per l'alimentazione è incluso e presenta una lunghezza di 0.20 m.

L'apparecchio presenta una classe di isolamento III ed è installabile a soffitto, con foro tondo di diametro 162 mm (nel cartongesso) su muratura con controcassa cod. 99479.

Conforme alla norma EN 60598-1 e alle relative prescrizioni particolari.



Distance [m]	Cone diameter [m]	illuminance [lx]
0.5	0.21 0.22	E(0°) 56668 E(C90) 12.0° 26633 E(C0) 12.2° 26791
1.0	0.43 0.43	E(0°) 14167 E(C90) 12.0° 6658 E(C0) 12.2° 6698
1.5	0.64 0.65	E(0°) 6296 E(C90) 12.0° 2959 E(C0) 12.2° 2977
2.0	0.85 0.86	E(0°) 3542 E(C90) 12.0° 1665 E(C0) 12.2° 1674
2.5	1.06 1.08	E(0°) 2267 E(C90) 12.0° 1065 E(C0) 12.2° 1072
3.0	1.28 1.30	E(0°) 1574 E(C90) 12.0° 740 E(C0) 12.2° 744

— C0/C180 (Half-peak divergence: 24.4°)
— C90/C270 (Half-peak divergence: 24.0°)

Classe di efficienza energetica

Questo prodotto contiene una sorgente luminosa di classe di efficienza energetica D.

Caratteristiche Illuminotecniche

Resa luminosa apparecchio (LOR)	61 %
Flusso luminoso sorgente	5216 lm
Flusso luminoso apparecchio	3226 lm
Potenza reale apparecchio	25 W
Efficienza reale apparecchio	129 lm/W
Temperatura di colore	4000 K
Deviazione standard di corrispondenza colore	2 Step MacAdam
Indice di resa cromatica	90 Ra
Indice Resa Cromatica	60 R9
Black Body Locus	On
Temperatura standard dell'ambiente di esercizio	-20 / +50°C
Temperatura tipica sul vetro	40°C

LED Life / Failure Ratio

- L70 B10 C0 235315h (at Tj 65 Ta 25)
- L80 B10 C0 147343h (at Tj 65 Ta 25)
- L90 B10 C0 69745h (at Tj 65 Ta 25)

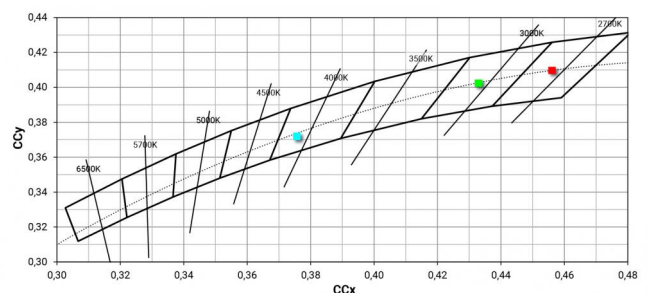
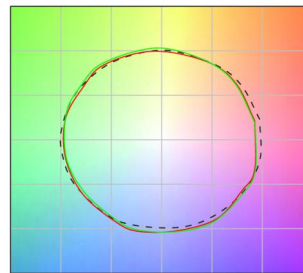
UGR

UGR axial	23.4
UGR transversal	23.4
X=4H Y=8H	S=0.25H
Reflection factor	70/50/20

OPTICAL

Optica C0/C180	24°
Light distribution simmetry	Symmetrical

COLOR VECTOR GRAPHIC



Optus_EX | Downlights | Accessories
81667N30



Ottica - SPOT
Distribuzione ottica: spot, Materiale rivestimento: policarbonato uv resistente

Code
C-U300015



Ottica - FLOOD
Distribuzione ottica: flood, Materiale rivestimento: policarbonato uv resistente

Code
C-U300016



Ottica - WIDE FLOOD
Distribuzione ottica: medium flood, Materiale rivestimento: policarbonato uv resistente

Code
C-U300017



Antiabbagliamento
Tipo Antiabbagliamento: frangiluce nido d'ape.
Materiale: Pom-C, colore: Nero.

Code
C-U300014



Ottica - Kit focale variabile
Distribuzione ottica: adjustable, Materiale rivestimento: vetro extra chiaro - temprato

Code
C-U300034



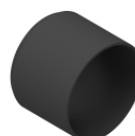
Diffusore - Non è compatibile con l'ottica da 60°

Code
C-U300013



Antiabbagliamento
Tipo Antiabbagliamento: schermo cilindrico 45°.
Materiale: Pom-C, colore: Nero.

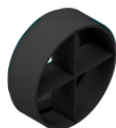
Code
C-U300030



Antiabbagliamento
Tipo Antiabbagliamento: schermo cilindrico.
Materiale: Pom-C, colore: Nero.

Code
C-U300029

Optus_EX | Downlights | Accessories
81667N30



Antiabbagliamento
Tipo Antiabbagliamento: frangiluce a croce.
Materiale:Pom-C, colore:Nero.

Code
C-U300031



Controcassa
L=154mm, H=99.6mm, D=150mm.
Materiale:policarbonato, colore:Black.

Code
99479