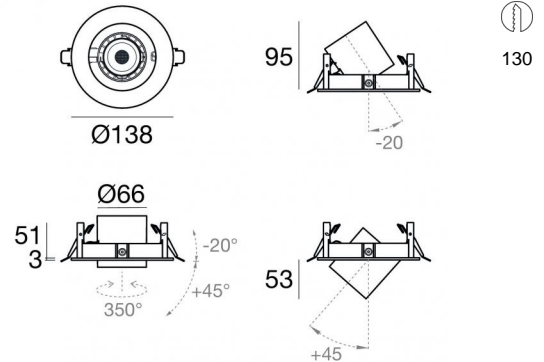


Downlights | 1 arrayLED 18 W DC 500 mA | CRI 98  
81664M60



Dati tecnici	
Tipologia	Incasso con flangia
Posizione installativa	Soffitto
Ambiente installativo	Indoor
Sorgente luminosa	Tecnologia LED
Struttura del circuito	arrayLED
Ottica	Wide Flood
Direzione emissione luminosa	verso il basso
Potenza nominale	18 W DC
Flusso luminoso sorgente	2750 lm
Range di tensione in ingresso	500mA
CCT / Tonalità	2700 K
Indice di resa cromatica	98 Ra
C.C. / C.V.	CC
Classe di isolamento	3
IP	IP20
Prova del filo incandescente	850°
Montaggio diretto su superfici normalmente infiammabili	Si
CE	Si
Driver incluso	No
Articolo dimmerabile	DALI - 1-10V
Orientabilità	Estraibile
angolo totale (piano verticale)	65 °
angolo totale (piano orizzontale)	350 °
Basculante	No
Calpestabilità	No
Carrabilità	No
Cavo incluso	Si
Lunghezza del cavo	0.20 m
Resinatura	No
Tipologia di emissione luminosa	Singola emissione
Peso netto	0.920 Kg
Protezione scariche elettrostatiche	No
Protezione surge	No

#### Finitura Finitura corpo

Materiale	Alluminio Pressofuso EN AB - 46100
Colore	Text black (R9005)
Lavorazione	Verniciatura a polvere termoidurente

#### Finitura Finitura montatura

Materiale	Alluminio Pressofuso EN AB - 46100
Colore	Text black (R9005)
Lavorazione	Verniciatura a polvere termoidurente

#### Elettronica



99115  
1-10V - N/O button Multi Power 198~264V AC / V DC (1 art.)



99106  
On/Off Driver 198~264V AC (1 art.)



C-E100001  
Push and Simply Dim - DALI-2 Multi Power 198~264V AC / V DC (1 art.)

#### Cavi Elettrificazione

Connettore cavo	No
-----------------	----

Downlights | 1 arrayLED 18 W DC 500 mA | CRI 98 | Base 81664M60

Downlights a singola emissione per applicazione indoor. La sorgente luminosa LED, di colore bianco super caldo, con distribuzione luminosa, è composta da 1 LED arrayed, con una CCT 2700 K ed un CRI 98; il flusso luminoso della sorgente è di 2750 lm, con un'efficienza nominale di 152.8 lm/W.

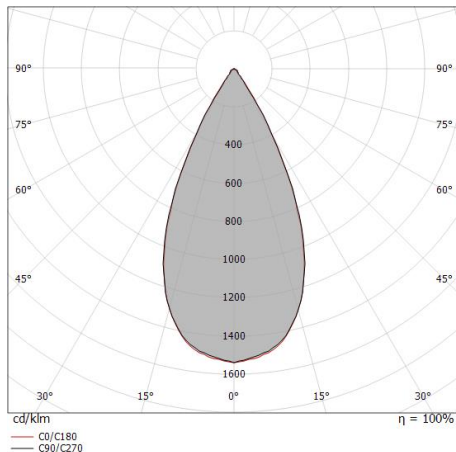
Il corpo dell'apparecchio, realizzato in alluminio pressofuso in ab - 46100, presenta una finitura di colore text black (r9005), ottenuta tramite verniciatura a polvere termoindurente; la montatura è prodotta in alluminio pressofuso in ab - 46100, con una finitura di colore text black (r9005), ottenuta tramite verniciatura a polvere termoindurente.

Il grado di protezione è IP20; il peso complessivo è di 0.920 kg. Il driver d'alimentazione non è fornito e deve essere ordinato separatamente.

La potenza assorbita dall'apparecchio è di 18 W Il cavo per l'alimentazione è incluso e presenta una lunghezza di 0.20 m.

L'apparecchio presenta una classe di isolamento III ed è installabile a soffitto, con foro tondo di diametro 130 mm (nel cartongesso).

Conforme alla norma EN 60598-1 e alle relative prescrizioni particolari.



Distance [m]	Cone diameter [m]	illuminance [lx]
0.5	0.47 0.46	E(0°) 7783 E(C90) 2905 E(C0) 2942
1.0	0.93 0.92	E(0°) 1946 E(C90) 726 E(C0) 735
1.5	1.40 1.38	E(0°) 865 E(C90) 323 E(C0) 327
2.0	1.87 1.84	E(0°) 486 E(C90) 182 E(C0) 184
2.5	2.33 2.30	E(0°) 311 E(C90) 116 E(C0) 118
3.0	2.80 2.76	E(0°) 216 E(C90) 81 E(C0) 82

— C0/C180 (Half-peak divergence: 49.4°)  
— C90/C270 (Half-peak divergence: 50.0°)

**Classe di efficienza energetica**

Questo prodotto contiene una sorgente luminosa di classe di efficienza energetica E.

**Caratteristiche Illuminotecnice**

Resa luminosa apparecchio (LOR)	46 %
Flusso luminoso sorgente	2750 lm
Flusso luminoso apparecchio	1265 lm
Potenza reale apparecchio	12 W
Efficienza reale apparecchio	105 lm/W
Temperatura di colore	2700 K
Deviazione standard di corrispondenza colore	2 Step MacAdam
Indice di resa cromatica	98 Ra
Black Body Locus	On
Temperatura standard dell'ambiente di esercizio	-20 / +50°C
Temperatura tipica sul vetro	40°C

**LED Life / Failure Ratio**

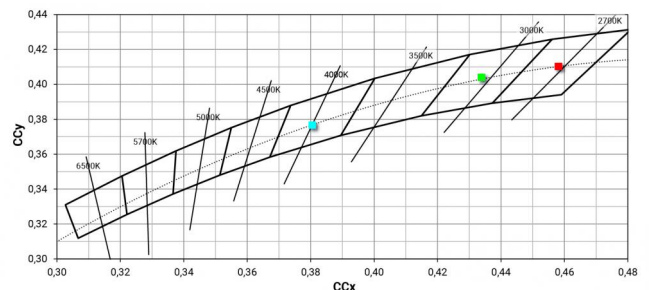
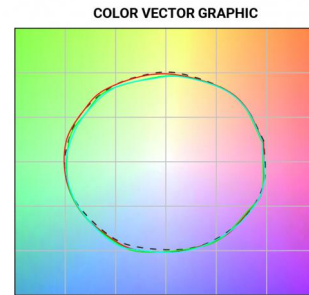
L70 B10 C0 237566h (at Tj 65 Ta 25 )
L80 B10 C0 148737h (at Tj 65 Ta 25 )
L90 B10 C0 70385h (at Tj 65 Ta 25 )

**UGR**

UGR axial	19.2
UGR transversal	19.2
X=4H   Y=8H	S=0.25H
Reflection factor	70/50/20

**OPTICAL**

Ottica C0/C180	49°
Light distribution simmetry	Symmetrical



Downlights | 1 arrayLED 18 W DC 500 mA | CRI 98 | Base

**81664M60**

Downlights a singola emissione per applicazione indoor. La sorgente luminosa LED, di colore bianco super caldo, con distribuzione luminosa, è composta da 1 LED arrayed, con una CCT 2700 K ed un CRI 98; il flusso luminoso della sorgente è di 2750 lm, con un'efficienza nominale di 152.8 lm/W.

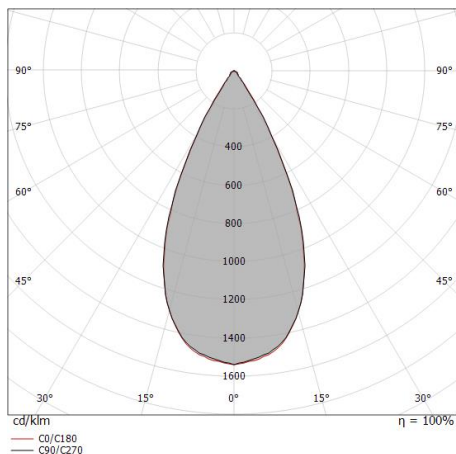
Il corpo dell'apparecchio, realizzato in alluminio pressofuso in ab - 46100, presenta una finitura di colore text black (r9005), ottenuta tramite verniciatura a polvere termoindurente; la montatura è prodotta in alluminio pressofuso in ab - 46100, con una finitura di colore text black (r9005), ottenuta tramite verniciatura a polvere termoindurente.

Il grado di protezione è IP20; il peso complessivo è di 0.920 kg. Il driver d'alimentazione non è fornito e deve essere ordinato separatamente.

La potenza assorbita dall'apparecchio è di 18 W Il cavo per l'alimentazione è incluso e presenta una lunghezza di 0.20 m.

L'apparecchio presenta una classe di isolamento III ed è installabile a soffitto, con foro tondo di diametro 130 mm (nel cartongesso).

Conforme alla norma EN 60598-1 e alle relative prescrizioni particolari.



Distance [m]	Cone diameter [m]	illuminance [lx]
0.5	0.47 0.46	E(0°) 10665 E(C90) 3981 E(C0) 4031
1.0	0.93 0.92	E(0°) 2666 E(C90) 995 E(C0) 1008
1.5	1.40 1.38	E(0°) 1185 E(C90) 442 E(C0) 448
2.0	1.87 1.84	E(0°) 667 E(C90) 249 E(C0) 252
2.5	2.33 2.30	E(0°) 427 E(C90) 159 E(C0) 161
3.0	2.80 2.76	E(0°) 296 E(C90) 111 E(C0) 112

— C0/C180 (Half-peak divergence: 49.4°)  
— C90/C270 (Half-peak divergence: 50.0°)

**Classe di efficienza energetica**

Questo prodotto contiene una sorgente luminosa di classe di efficienza energetica E.

**Caratteristiche Illuminotecnice**

Resa luminosa apparecchio (LOR)	63 %
Flusso luminoso sorgente	2750 lm
Flusso luminoso apparecchio	1733 lm
Potenza reale apparecchio	18 W
Efficienza reale apparecchio	96 lm/W
Temperatura di colore	2700 K
Deviazione standard di corrispondenza colore	2 Step MacAdam
Indice di resa cromatica	98 Ra
Black Body Locus	On
Temperatura standard dell'ambiente di esercizio	-20 / +50°C
Temperatura tipica sul vetro	40°C

**LED Life / Failure Ratio**

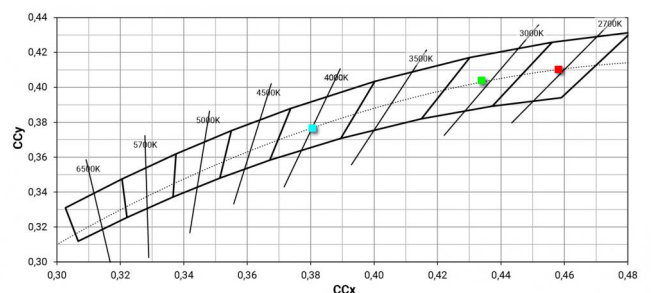
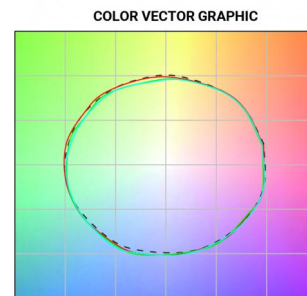
- L70 B10 C0 237566h (at Tj 65 Ta 25 )
- L80 B10 C0 148737h (at Tj 65 Ta 25 )
- L90 B10 C0 70385h (at Tj 65 Ta 25 )

**UGR**

UGR axial	20.3
UGR transversal	20.3
X=4H   Y=8H	S=0.25H
Reflection factor	70/50/20

**OPTICAL**

Ottica C0/C180	49°
Light distribution simmetry	Symmetrical



Optus\_EX | Downlights | Accessories  
81664M60



Ottica  
Distribuzione ottica: spot, Materiale rivestimento: policarbonato uv resistente

**Code**  
99827



Ottica  
Distribuzione ottica: medium flood, Materiale rivestimento: policarbonato uv resistente

**Code**  
99828



Ottica  
Distribuzione ottica: flood, Materiale rivestimento: policarbonato uv resistente

**Code**  
99829



Antiabbagliamento  
Tipo Antiabbagliamento: frangiluce nido d'ape.  
Materiale:Pom-C, colore:Nero.

**Code**  
99780



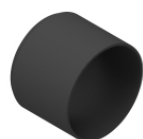
Diffusore  
Tipo diffusore: filtro ellittico.  
Materiale:Pom-C, colore:Nero.

**Code**  
99781



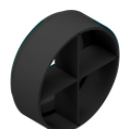
Antiabbagliamento  
Tipo Antiabbagliamento: schermo cilindrico 45°.  
Materiale:Pom-C, colore:Nero.

**Code**  
99782



Antiabbagliamento  
Tipo Antiabbagliamento: schermo cilindrico.  
Materiale:Pom-C, colore:Nero.

**Code**  
99783



Antiabbagliamento  
Tipo Antiabbagliamento: frangiluce a croce.  
Materiale:Pom-C, colore:Nero.

**Code**  
99779

Optus\_EX | Downlights | Accessories  
**81664M60**



Carter

posizione installativa: soffitto L=115mm, H=99.6mm, D=120mm.

Materiale:policarbonato, colore:Black.

**Code**

99510