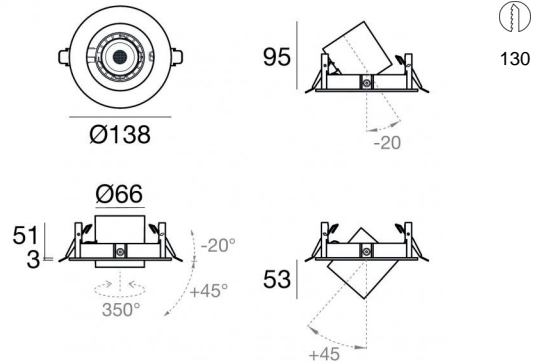


Downlights | 1 arrayLED 18 W DC 500 mA | CRI 90  
81661W30



Dati tecnici	
Tipologia	Incasto con flangia
Posizione installativa	Soffitto
Ambiente installativo	Indoor
Sorgente luminosa	Tecnologia LED
Struttura del circuito	arrayLED
Ottica	Medium Flood
Direzione emissione luminosa	verso il basso
Potenza nominale	18 W DC
Flusso luminoso sorgente	2818 lm
Range di tensione in ingresso	500mA
CCT / Tonalità	3000 K
Indice di resa cromatica	90 Ra
C.C. / C.V.	CC
Classe di isolamento	3
IP	IP20
Prova del filo incandescente	850°
Montaggio diretto su superfici normalmente infiammabili	Si
CE	Si
Driver incluso	No
Articolo dimmerabile	DALI - 1-10V
Orientabilità	Estraibile
angolo totale (piano verticale)	65 °
angolo totale (piano orizzontale)	350 °
Basculante	No
Calpestabilità	No
Carrabilità	No
Cavo incluso	Si
Lunghezza del cavo	0.20 m
Resinatura	No
Tipologia di emissione luminosa	Singola emissione
Peso netto	0.920 Kg
Protezione scariche elettrostatiche	No
Protezione surge	No

**Finitura Finitura corpo**


Materiale	Alluminio Pressofuso EN AB - 46100
Colore	Text white (R9003)
Lavorazione	Verniciatura a polvere termoidurente


**Finitura Finitura montatura**

Materiale	Alluminio Pressofuso EN AB - 46100
Colore	Text white (R9003)
Lavorazione	Verniciatura a polvere termoidurente

**Elettronica**

 99115  
1-10V - N/O button Multi Power 198~264V AC / V DC (1 art.)

 99106  
On/Off Driver 198~264V AC (1 art.)

 C-E100001  
Push and Simply Dim - DALI-2 Multi Power 198~264V AC / V DC (1 art.)

**Cavi Elettrificazione**

Connettore cavo	No
-----------------	----

Downlights | 1 arrayLED 18 W DC 500 mA | CRI 90 | Base 81661W30

Downlights a singola emissione per applicazione indoor. La sorgente luminosa LED, di colore bianco caldo, con distribuzione luminosa Medium Flood, è composta da 1 LED arrayed, con una CCT 3000 K ed un CRI 90; il flusso luminoso della sorgente è di 2818 lm, con un'efficienza nominale di 156.6 lm/W.

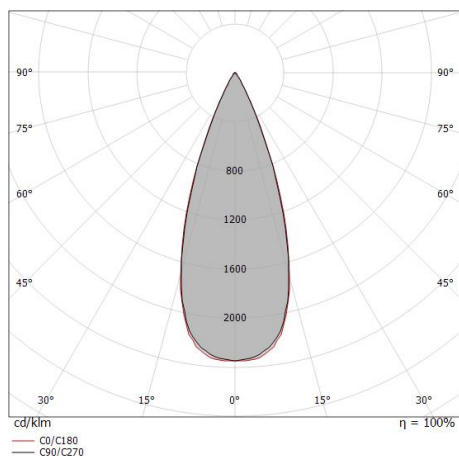
Il corpo dell'apparecchio, realizzato in alluminio pressofuso in ab - 46100, presenta una finitura di colore text white (r9003), ottenuta tramite verniciatura a polvere termoindurente; la montatura è prodotta in alluminio pressofuso in ab - 46100, con una finitura di colore text white (r9003), ottenuta tramite verniciatura a polvere termoindurente.

Il grado di protezione è IP20; il peso complessivo è di 0.920 kg. Il driver d'alimentazione non è fornito e deve essere ordinato separatamente.

La potenza assorbita dall'apparecchio è di 18 W Il cavo per l'alimentazione è incluso e presenta una lunghezza di 0.20 m.

L'apparecchio presenta una classe di isolamento III ed è installabile a soffitto, con foro tondo di diametro 130 mm (nel cartongesso).

Conforme alla norma EN 60598-1 e alle relative prescrizioni particolari.



Distance [m]	Cone diameter [m]	illuminance [lx]
0.5	0.35 0.35	E(0°) 19158 E(C90) 19.1° 8164 E(C0) 19.2° 8132
1.0	0.69 0.70	E(0°) 4790 E(C90) 19.1° 2041 E(C0) 19.2° 2033
1.5	1.04 1.04	E(0°) 2129 E(C90) 19.1° 907 E(C0) 19.2° 904
2.0	1.39 1.38	E(0°) 1197 E(C90) 19.1° 510 E(C0) 19.2° 508
2.5	1.73 1.74	E(0°) 766 E(C90) 19.1° 327 E(C0) 19.2° 325
3.0	2.08 2.09	E(0°) 532 E(C90) 19.1° 227 E(C0) 19.2° 226

— C0/C180 (Half-peak divergence: 38.4°)  
— C90/C270 (Half-peak divergence: 38.2°)

**Classe di efficienza energetica**

Questo prodotto contiene una sorgente luminosa di classe di efficienza energetica D.

**Caratteristiche Illuminotecnice**

Resa luminosa apparecchio (LOR)	72 %
Flusso luminoso sorgente	2818 lm
Flusso luminoso apparecchio	2038 lm
Potenza reale apparecchio	18 W
Efficienza reale apparecchio	113 lm/W
Temperatura di colore	3000 K
Deviazione standard di corrispondenza colore	2 Step MacAdam
Indice di resa cromatica	90 Ra
Indice Resa Cromatica	60 R9
Black Body Locus	On
Temperatura standard dell'ambiente di esercizio	-20 / +50°C
Temperatura tipica sul vetro	40°C

**LED Life / Failure Ratio**

- L70 B10 C0 237566h (at Tj 65 Ta 25 )
- L80 B10 C0 148737h (at Tj 65 Ta 25 )
- L90 B10 C0 70385h (at Tj 65 Ta 25 )

**UGR**

UGR axial	18.9
UGR transversal	18.9
X=4H   Y=8H	S=0.25H
Reflection factor	70/50/20

**OPTICAL**

Ottica C0/C180	38°
Light distribution simmetry	Symmetrical

**COLOR VECTOR GRAPHIC**



Downlights | 1 arrayLED 18 W DC 500 mA | CRI 90 | Base  
**81661W30**

Downlights a singola emissione per applicazione indoor. La sorgente luminosa LED, di colore bianco caldo, con distribuzione luminosa Medium Flood, è composta da 1 LED arrayed, con una CCT 3000 K ed un CRI 90; il flusso luminoso della sorgente è di 2818 lm, con un'efficienza nominale di 156.6 lm/W.

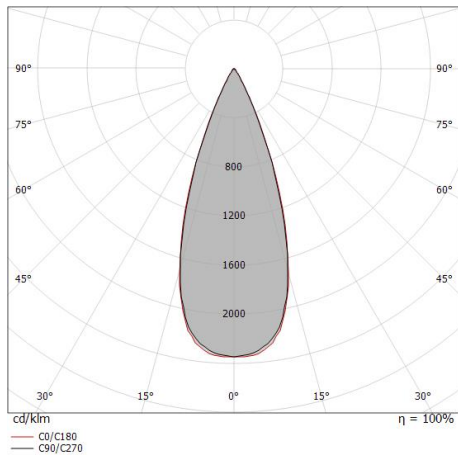
Il corpo dell'apparecchio, realizzato in alluminio pressofuso in ab - 46100, presenta una finitura di colore text white (r9003), ottenuta tramite verniciatura a polvere termoindurente; la montatura è prodotta in alluminio pressofuso in ab - 46100, con una finitura di colore text white (r9003), ottenuta tramite verniciatura a polvere termoindurente.

Il grado di protezione è IP20; il peso complessivo è di 0.920 kg. Il driver d'alimentazione non è fornito e deve essere ordinato separatamente.

La potenza assorbita dall'apparecchio è di 18 W Il cavo per l'alimentazione è incluso e presenta una lunghezza di 0.20 m.

L'apparecchio presenta una classe di isolamento III ed è installabile a soffitto, con foro tondo di diametro 130 mm (nel cartongesso).

Conforme alla norma EN 60598-1 e alle relative prescrizioni particolari.



Distance [m]	Cone diameter [m]	illuminance [lx]
0.5	0.35 0.35	E(0°) 13982 E(C90) 19.1° 5958 E(C0) 19.2° 5935
1.0	0.69 0.70	E(0°) 3496 E(C90) 19.1° 1490 E(C0) 19.2° 1484
1.5	1.04 1.04	E(0°) 1554 E(C90) 19.1° 862 E(C0) 19.2° 659
2.0	1.39 1.38	E(0°) 874 E(C90) 19.1° 372 E(C0) 19.2° 371
2.5	1.73 1.74	E(0°) 559 E(C90) 19.1° 238 E(C0) 19.2° 237
3.0	2.08 2.09	E(0°) 388 E(C90) 19.1° 166 E(C0) 19.2° 165

— C0/C180 (Half-peak divergence: 38.4°)  
 — C90/C270 (Half-peak divergence: 38.2°)

**Classe di efficienza energetica**

Questo prodotto contiene una sorgente luminosa di classe di efficienza energetica D.

**Caratteristiche Illuminotecniche**

Resa luminosa apparecchio (LOR)	52 %
Flusso luminoso sorgente	2818 lm
Flusso luminoso apparecchio	1487 lm
Potenza reale apparecchio	12 W
Efficienza reale apparecchio	123 lm/W
Temperatura di colore	3000 K
Deviazione standard di corrispondenza colore	2 Step MacAdam
Indice di resa cromatica	90 Ra
Indice Resa Cromatica	60 R9
Black Body Locus	On
Temperatura standard dell'ambiente di esercizio	-20 / +50°C
Temperatura tipica sul vetro	40°C

**LED Life / Failure Ratio**

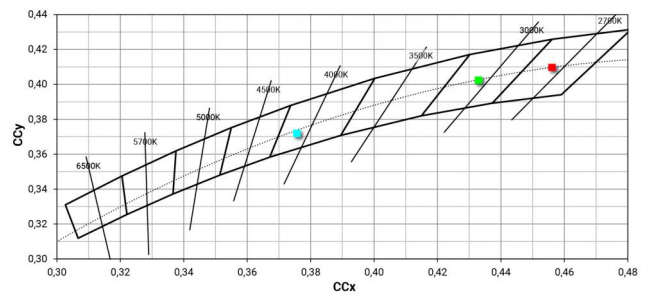
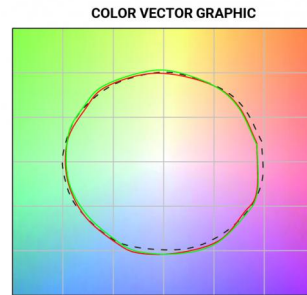
L70 B10 C0 237566h (at Tj 65 Ta 25 )
L80 B10 C0 148737h (at Tj 65 Ta 25 )
L90 B10 C0 70385h (at Tj 65 Ta 25 )

**UGR**

UGR axial	17.8
UGR transversal	17.8
X=4H   Y=8H	S=0.25H
Reflection factor	70/50/20

**OPTICAL**

Ottica C0/C180	38°
Light distribution simmetry	Symmetrical



Optus\_EX | Downlights | Accessories  
81661W30



Ottica  
Distribuzione ottica: spot, Materiale rivestimento: policarbonato uv resistente

**Code**  
99827



Ottica  
Distribuzione ottica: medium flood, Materiale rivestimento: policarbonato uv resistente

**Code**  
99828



Ottica  
Distribuzione ottica: flood, Materiale rivestimento: policarbonato uv resistente

**Code**  
99829



Antiabbagliamento  
Tipo Antiabbagliamento: frangiluce nido d'ape.  
Materiale:Pom-C, colore:Nero.

**Code**  
99780



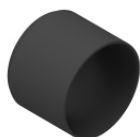
Diffusore  
Tipo diffusore: filtro ellittico.  
Materiale:Pom-C, colore:Nero.

**Code**  
99781



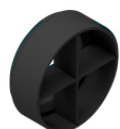
Antiabbagliamento  
Tipo Antiabbagliamento: schermo cilindrico 45°.  
Materiale:Pom-C, colore:Nero.

**Code**  
99782



Antiabbagliamento  
Tipo Antiabbagliamento: schermo cilindrico.  
Materiale:Pom-C, colore:Nero.

**Code**  
99783



Antiabbagliamento  
Tipo Antiabbagliamento: frangiluce a croce.  
Materiale:Pom-C, colore:Nero.

**Code**  
99779

Optus\_EX | Downlights | Accessories  
**81661W30**



Carter

posizione installativa: soffitto L=115mm, H=99.6mm, D=120mm.

Materiale:policarbonato, colore:Black.

**Code**

99510