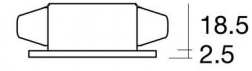
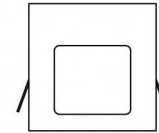


Lampada a parete | 1 x powerLED 1 W DC 350 mA  
CRI 80  
81326W07



42



□ 50

Dati tecnici	
Tipologia	Incasso con flangia -
Posizione installativa	Parete
Ambiente installativo	Indoor
Sorgente luminosa	Tecnologia LED
Struttura del circuito	powerLED
Ottica	Asymmetric Wallwasher
Direzione emissione luminosa	verso il basso
Potenza nominale	1 W DC
Flusso luminoso sorgente	154 lm
Range di tensione in ingresso	350mA
CCT / Tonalità	3000 K
Indice di resa cromatica	80 Ra
C.C. / C.V.	CC
Classe di isolamento	3
IP	IP40
Prova del filo incandescente	850°
Montaggio diretto su superfici normalmente infiammabili	Si
CE	Si
Driver incluso	No
Articolo dimmerabile	DALI - 1-10V
Orientabilità	No
Basculante	No
Calpestabilità	No
Carrabilità	No
Cavo incluso	Si
Lunghezza del cavo	0.170 m
Resinatura	No
Tipologia di emissione luminosa	Singola emissione
Peso netto	0.027 Kg
Protezione scariche elettrostatiche	No
Protezione surge	No
Caratteristiche tecnologiche prodotto	TVS


**Finitura Finitura diffusore**


Materiale	Vetro extra chiaro - Temprato
Colore	Transparent

**Finitura Finitura flangia**

Materiale	Alluminio 6082
Colore	Text white (R9003)
Lavorazione	Verniciatura a polvere termoindurente

**Elettronica**

 89144  
On/Off Driver 198~264V AC / 180~275V DC (1 - 2 art.)

 89145  
On/Off Driver 198~264V AC / 180~275V DC (3 - 6 art.)

 99375  
On/Off Driver 198~264V AC (6 - 12 art.)

**Cavi Elettrificazione**

Connettore cavo	No
-----------------	----

Lampada a parete | 1 x powerLED 1 W DC 350 mA | CRI 80 | Base 81326W07

Lampada a parete a singola emissione per applicazione indoor. La sorgente luminosa LED, di colore bianco caldo, con distribuzione luminosa Asymmetric Wallwasher, è composta da 1 LED powerled, con una CCT 3000 K ed un CRI 80; il flusso luminoso della sorgente è di 154 lm, con un'efficienza nominale di 154.0 lm/W.

Il diffusore è prodotto in vetro extra chiaro - temprato.

Il grado di protezione è IP40; il peso complessivo è di 0.027 kg. Il driver d'alimentazione non è fornito e deve essere ordinato separatamente.

La potenza assorbita dall'apparecchio è di 1 W Il cavo per l'alimentazione è incluso e presenta una lunghezza di 0.170 m.

L'apparecchio presenta una classe di isolamento III ed è installabile a parete, con foro quadrato con misura 42 x 42 mm (nel cartongesso) su muratura con controcassa cod. 99850.

Conforme alla norma EN 60598-1 e alle relative prescrizioni particolari.

**Classe di efficienza energetica**

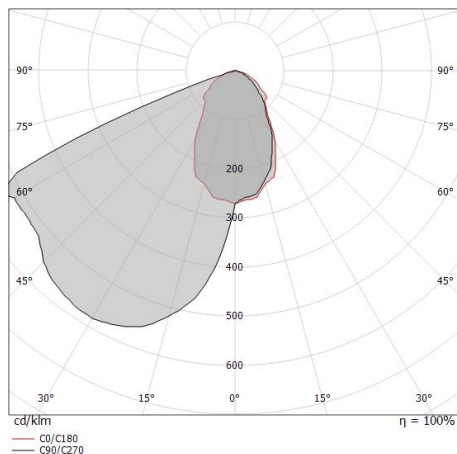
Questo prodotto contiene una sorgente luminosa di classe di efficienza energetica D.

**Caratteristiche Illuminotecniche**

Resa luminosa apparecchio (LOR)	44 %
Flusso luminoso sorgente	154 lm
Flusso luminoso apparecchio	69 lm
Potenza reale apparecchio	1,0 W
Efficienza reale apparecchio	69 lm/W
Temperatura di colore	3000 K
Deviazione standard di corrispondenza colore	1.5 Step
Indice di resa cromatica	80 Ra
Temperatura standard dell'ambiente di esercizio	-20 / +50°C

**LED Life / Failure Ratio**

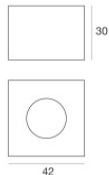
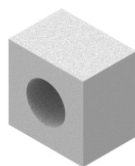
L70 B10 C0 1240219h (at Tj 65 Ta 25 )
L80 B10 C0 745627h (at Tj 65 Ta 25 )
L90 B10 C0 309367h (at Tj 65 Ta 25 )



Distance [m]	Cone diameter [m]	illuminance [lx]
0.5	0.65	E(0°) 74 E(C0) 22
1.0	1.30	E(0°) 19 E(C0) 6
1.5	1.95	E(0°) 8 E(C0) 2
2.0	2.60	E(0°) 5 E(C0) 1
2.5	3.25	E(0°) 3 E(C0) 1
3.0	3.90	E(0°) 2 E(C0) 1

Distance [m] Cone diameter [m] Illuminance [lx]  
 — C0/C180 (Half-peak divergence: 66.0°)

Step | Step Lights | Accessories  
**81326W07**



Controcassa

posizione installativa: parete; tipo installazione: muratura L=42mm, H=30mm, D=42mm.

Materiale: polistirene, colore: Bianco .

**Code**

99850