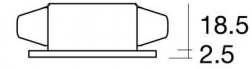
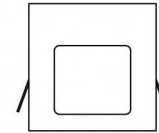


Lampada a parete | 1 x powerLED 1 W DC 350 mA
CRI 80
81324W07



42



□ 50

Dati tecnici	
Tipologia	Incasso con flangia -
Posizione installativa	Parete
Ambiente installativo	Indoor
Sorgente luminosa	Tecnologia LED
Struttura del circuito	powerLED
Ottica	Asymmetric Wallwasher
Direzione emissione luminosa	verso il basso
Potenza nominale	1 W DC
Flusso luminoso sorgente	154 lm
Range di tensione in ingresso	350mA
CCT / Tonalità	3000 K
Indice di resa cromatica	80 Ra
C.C. / C.V.	CC
Classe di isolamento	3
IP	IP40
Prova del filo incandescente	850°
Montaggio diretto su superfici normalmente infiammabili	Si
CE	Si
Driver incluso	No
Articolo dimmerabile	DALI - 1-10V
Orientabilità	No
Basculante	No
Calpestabilità	No
Carrabilità	No
Cavo incluso	Si
Lunghezza del cavo	0.170 m
Resinatura	No
Tipologia di emissione luminosa	Singola emissione
Peso netto	0.027 Kg
Protezione scariche elettrostatiche	No
Protezione surge	No
Caratteristiche tecnologiche prodotto	TVS

Finitura Finitura corpo

Materiale	Alluminio 5005
Colore	Anodised aluminium
Lavorazione	Anodizzazione 20 µm


Finitura Finitura diffusore


Materiale	Vetro extra chiaro - Temprato
Colore	Transparent


Finitura Finitura flangia

Materiale	Alluminio 6082
Colore	Brushed nickel
Lavorazione	Nichelatura Galvanica + Spazzolatura

Elettronica

 89144
On/Off Driver 198-264V AC / 180-275V DC (1 - 2 art.)

 89145
On/Off Driver 198-264V AC / 180-275V DC (1 - 6 art.)

 99375
On/Off Driver 198-264V AC (1 - 14 art.)

Cavi Elettrificazione

Connettore cavo No

Lampada a parete | 1 x powerLED 1 W DC 350 mA | CRI 80 | Base 81324W07

Lampada a parete a singola emissione per applicazione indoor. La sorgente luminosa LED, di colore bianco caldo, con distribuzione luminosa Asymmetric Wallwasher, è composta da 1 LED powerled, con una CCT 3000 K ed un CRI 80; il flusso luminoso della sorgente è di 154 lm, con un'efficienza nominale di 154.0 lm/W.

Il corpo dell'apparecchio, realizzato in alluminio 5005, presenta una finitura di colore anodised aluminium, ottenuta tramite anodizzazione 20 µm; il diffusore è prodotto in vetro extra chiaro - temprato. Trattamento superficiale del corpo del prodotto con conversione chimica dell'alluminio, studiato per garantire la massima resistenza nel tempo.

Il grado di protezione è IP40; il peso complessivo è di 0.027 kg. Il driver d'alimentazione non è fornito e deve essere ordinato separatamente.

La potenza assorbita dall'apparecchio è di 1 W Il cavo per l'alimentazione è incluso e presenta una lunghezza di 0.170 m.

L'apparecchio presenta una classe di isolamento III ed è installabile a parete, con foro quadrato con misura 42 x 42 mm (nel cartongesso) su muratura con controcassa cod. 99850.

Conforme alla norma EN 60598-1 e alle relative prescrizioni particolari.

Classe di efficienza energetica

Questo prodotto contiene una sorgente luminosa di classe di efficienza energetica D.

Caratteristiche Illuminotecniche

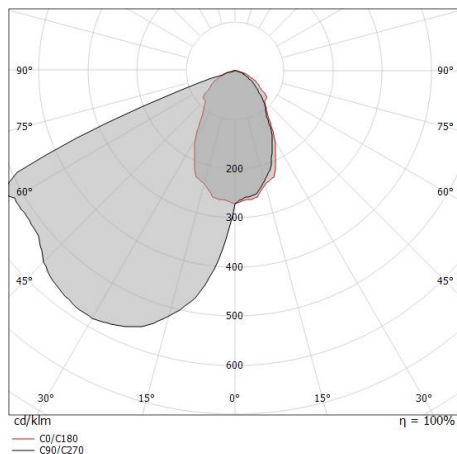
Resa luminosa apparecchio (LOR)	44 %
Flusso luminoso sorgente	154 lm
Flusso luminoso apparecchio	69 lm
Potenza reale apparecchio	1,0 W
Efficienza reale apparecchio	69 lm/W
Temperatura di colore	3000 K
Deviazione standard di corrispondenza colore	1.5 Step
Indice di resa cromatica	80 Ra
Temperatura standard dell'ambiente di esercizio	-20 / +50°C

LED Life / Failure Ratio

- L70 B10 C0 1240219h (at Tj 65 Ta 25)
- L80 B10 C0 745627h (at Tj 65 Ta 25)
- L90 B10 C0 309367h (at Tj 65 Ta 25)

OPTICAL

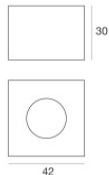
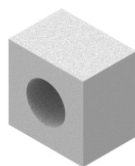
Optica C0/C180	66°
Light distribution simmetry	Asymmetrical



Distance [m]	Cone diameter [m]	Illuminance [lx]
0.5	0.65	E(0°) 74 E(C0) 22
1.0	1.30	E(0°) 19 E(C0) 6
1.5	1.95	E(0°) 8 E(C0) 2
2.0	2.60	E(0°) 5 E(C0) 1
2.5	3.25	E(0°) 3 E(C0) 1
3.0	3.90	E(0°) 2 E(C0) 1

Distance [m] Cone diameter [m] Illuminance [lx]
 — C0/C180 (Half-peak divergence: 66.0°)

Step | Step Lights | Accessories
81324W07



Controcassa

posizione installativa: parete; tipo installazione: muratura L=42mm, H=30mm, D=42mm.

Materiale: polistirene, colore: Bianco .

Code

99850