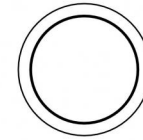
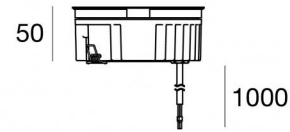


Uplights | 1 x powerLED 4 W DC 350 mA | CRI 80
81221M00



Ø125

Dati tecnici	
Tipologia	Calpestabile
Posizione installativa	Pavimento
Ambiente installativo	Outdoor
Sorgente luminosa	Tecnologia LED
Struttura del circuito	powerLED
Ottica	Diffused
Direzione emissione luminosa	verso l'alto
Potenza nominale	4 W DC
Flusso luminoso sorgente	490 lm
Range di tensione in ingresso	350mA
CCT / Tonalità	2700 K
Indice di resa cromatica	80 Ra
C.C. / C.V.	CC
Classe di isolamento	3
IP	IP68
Limitazioni installative	Non per uso underwater
IK	IK10
Prova del filo incandescente	850°
Montaggio diretto su superfici normalmente infiammabili	Si
CE	Si
Driver incluso	No
Articolo dimmerabile	DALI - 1-10V
Orientabilità	No
Basculante	No
Calpestatibilità	Si
Carrabilità	No
Cavo incluso	Si
Lunghezza del cavo	1 m
Resinatura	Si
Tipologia di emissione luminosa	Singola emissione
Peso netto	0.9 Kg
Protezione scariche elettrostatiche	No
Protezione surge	No
Caratteristiche tecnologiche prodotto	Acquastop - TVS

Finitura Finitura corpo

Materiale	Alluminio Pressofuso EN AB - 46100
Colore	Matt black (R9005)
Lavorazione	Anodizzazione poro aperto + Verniciatura a polvere

Finitura Finitura diffusore

Materiale	Vetro temprato
Colore	Bianco opale
Lavorazione	Verniciatura Anti Scivolo

Finitura Finitura flangia

Materiale	Acciaio AISI 316L
Colore	acciaio
Lavorazione	spazzolatura

Elettronica



89421
On/Off Driver 198-264V AC / V DC (1 art.)



C-E200004
Push and Simply Dim - DALI-2 Controller (1 - 3 art.)



C-E200006
On/Off Driver 198-264V AC / V DC (1 - 3 art.)

Cavi Elettrificazione

Connettore cavo	No
-----------------	----

Uplights | 1 x powerLED 4 W DC 350 mA | CRI 80 | Base 81221M00

Uplights a singola emissione per applicazione outdoor. La sorgente luminosa LED, di colore bianco super caldo, con distribuzione luminosa Diffusa, è composta da 1 LED powered, con una CCT 2700 K ed un CRI 80; il flusso luminoso della sorgente è di 490 lm, con un'efficienza nominale di 122.5 lm/W.

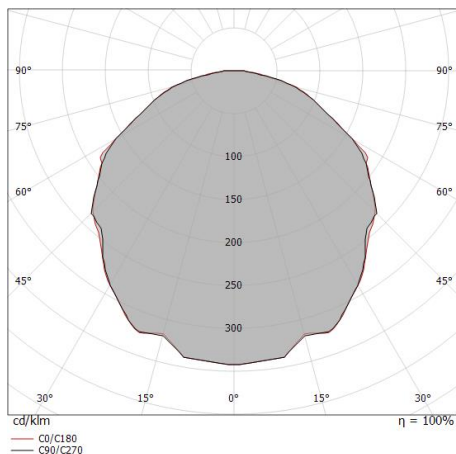
Il corpo dell'apparecchio, realizzato in alluminio pressofuso en ab - 46100, presenta una finitura di colore matt black (r9005), ottenuta tramite anodizzazione poro aperto + verniciatura a polvere; il diffusore è prodotto in vetro temprato, con una lavorazione di verniciatura anti scivolo. Trattamento superficiale del corpo del prodotto con conversione chimica dell'alluminio e successiva verniciatura a polveri poliestere, utilizzando esclusivamente vernici conformi allo standard Qualicoat. La flangia del prodotto è realizzata in acciaio, materiale che assicura elevata robustezza, superiore resistenza meccanica e una durabilità prolungata, garantendo la massima affidabilità del componente nel tempo.

Il grado di protezione è IP68; il peso complessivo è di 0.9 kg. Il driver d'alimentazione non è fornito e deve essere ordinato separatamente.

La potenza assorbita dall'apparecchio è di 4 W Il cavo per l'alimentazione è incluso e presenta una lunghezza di 1 m.

L'apparecchio presenta una classe di isolamento III ed è installabile a pavimento su muratura con controcassa cod. 99857.

Conforme alla norma EN 60598-1 e alle relative prescrizioni particolari.



Distance [m]	Cone diameter [m]	Illuminance [lx]
0.5	1.59 1.65	E(0°) 123 E(C90) 9 E(C0) 9
1.0	3.19 3.30	E(0°) 31 E(C90) 2 E(C0) 2
1.5	4.78 4.95	E(0°) 14 E(C90) 1 E(C0) 1
2.0	6.38 6.60	E(0°) 8 E(C90) 1 E(C0) 1
2.5	7.97 8.26	E(0°) 5 E(C90) 0 E(C0) 0
3.0	9.56 9.91	E(0°) 3 E(C90) 0 E(C0) 0

Distance [m] Cone diameter [m] Illuminance [lx]

— C0/C180 (Half-peak divergence: 117.6°)
— C90/C270 (Half-peak divergence: 115.8°)

Classe di efficienza energetica

Questo prodotto contiene una sorgente luminosa di classe di efficienza energetica E.

Caratteristiche Illuminotecnice

Resa luminosa apparecchio (LOR)	18 %
Flusso luminoso sorgente	490 lm
Flusso luminoso apparecchio	90 lm
Potenza reale apparecchio	4 W
Efficienza reale apparecchio	22 lm/W
Temperatura di colore	2700 K
Deviazione standard di corrispondenza colore	3 Step MacAdam
Indice di resa cromatica	80 Ra
Black Body Locus	On
Temperatura standard dell'ambiente di esercizio	-20 / +50°C
Temperatura tipica sul vetro	40°C

LED Life / Failure Ratio

- L70 B10 C0 716641h (at Tj 65 Ta 25)
- L80 B10 C0 445035h (at Tj 65 Ta 25)
- L90 B10 C0 205461h (at Tj 65 Ta 25)

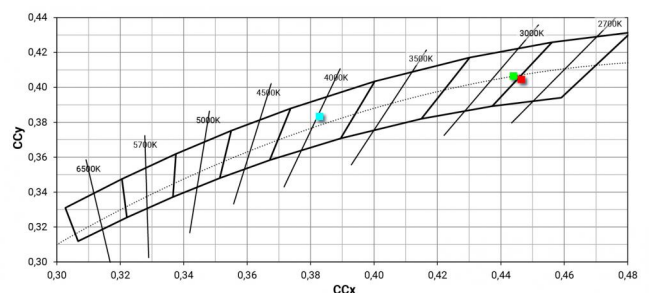
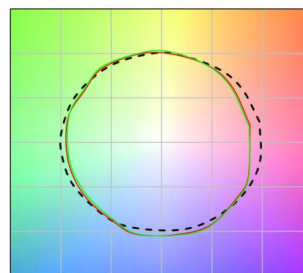
UGR

UGR transversal	22.1
UGR axial	22.1
X=4H Y=8H	S=0.25H
Reflection factor	70/50/20

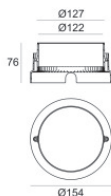
OPTICAL

Ottica C0/C180	116°
Light distribution simmetry	Symmetrical

COLOR VECTOR GRAPHIC



Orma_AL | Uplights | Accessories
81221M00



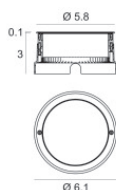
Controcassa

posizione installativa: pavimento, terreno; tipo installazione: muratura L=154mm, H=76mm, D=154mm.

Materiale:Plastica ABS, colore:Black.

Code

99652



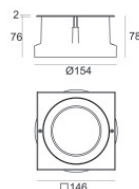
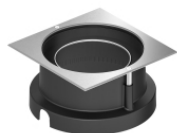
Controcassa

posizione installativa: pavimento, terreno; tipo installazione: muratura L=105mm, H=76mm, D=105mm.

Materiale:Acciaio AISI 316, colore:acciaio.

Code

99564



Controcassa

posizione installativa: pavimento, terreno; tipo installazione: muratura L=146mm, H=76mm, D=146mm.

Materiale:Acciaio AISI 316, colore:acciaio.

Code

99857



Utensile - Ventosa per estrazione prodotto

Materiale:plastica, colore:Arancione, lavorazione:verniciatura.

Code

83235