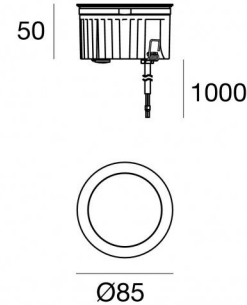


Uplights | 1 x powerLED 3 W DC 24 V | CRI 80  
81220M00



Dati tecnici	
Tipologia	Calpestabile
Posizione installativa	Pavimento
Ambiente installativo	Outdoor
Sorgente luminosa	Tecnologia LED
Struttura del circuito	powerLED
Ottica	Diffused
Direzione emissione luminosa	verso l'alto
Potenza nominale	3 W DC
Flusso luminoso sorgente	249 lm
Range di tensione in ingresso	630mA
CCT / Tonalità	2700 K
Indice di resa cromatica	80 Ra
C.C. / C.V.	CV
Classe di isolamento	3
IP	IP68
Limitazioni installative	Non per uso underwater
IK	IK10
Prova del filo incandescente	850°
Montaggio diretto su superfici normalmente infiammabili	Si
CE	Si
Driver incluso	No
Convertitore C.V. - C.C.	Convertitore 24V incluso
Articolo dimmerabile	No
Orientabilità	No
Basculante	No
Calpestabilità	Si
Carrabilità	No
Cavo incluso	Si
Lunghezza del cavo	1 m
Resinatura	Si
Tipologia di emissione luminosa	Singola emissione
Peso netto	0.5 Kg
Protezione scariche elettrostatiche	No
Protezione surge	No
Caratteristiche tecnologiche prodotto	Acquastop - TVS

**Finitura Finitura corpo**

Materiale	Alluminio Pressofuso EN AB - 46100
Colore	Matt black (R9005)
Lavorazione	Anodizzazione poro aperto + Verniciatura a polvere

**Finitura Finitura diffusore**

Materiale	Vetro temprato
Colore	Bianco opale
Lavorazione	Verniciatura Anti Scivolo

**Finitura Finitura flangia**

Materiale	Acciaio AISI 316L
Colore	acciaio
Lavorazione	spazzolatura

**Elettronica**

	89488 On/Off Driver 190-250V AC / V DC (1 - 4 art.)
	89179 On/Off Driver 198-264V AC (1 - 8 art.)
	89359 On/Off Driver 198-264V AC / V DC (1 - 16 art.)
	99331 On/Off Driver 198-264V AC / V DC (1 - 50 art.)
	99660 DALI - 1-10V Controller V DC (- art.)
	83042 1-10V - Push and Simply Dim - DALI-2 Controller (- art.)

**Cavi Elettrificazione**

Connettore cavo	No
-----------------	----

Uplights | 1 x powerLED 3 W DC 24 V | CRI 80 | Base  
81220M00

Uplights a singola emissione per applicazione outdoor. La sorgente luminosa LED, di colore bianco super caldo, con distribuzione luminosa Diffusa, è composta da 1 LED powerled, con una CCT 2700 K ed un CRI 80; il flusso luminoso della sorgente è di 249 lm, con un'efficienza nominale di 83.0 lm/W.

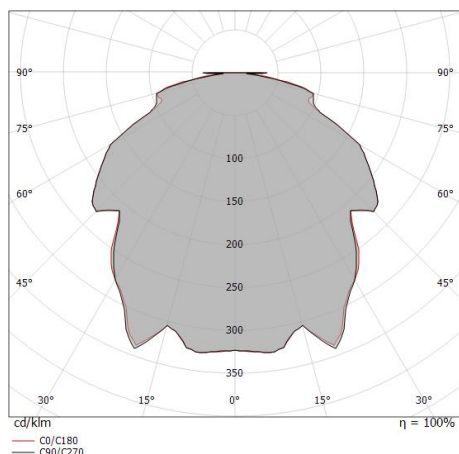
Il corpo dell'apparecchio, realizzato in alluminio pressofuso en ab - 46100, presenta una finitura di colore matt black (r9005), ottenuta tramite anodizzazione poro aperto + verniciatura a polvere; il diffusore è prodotto in vetro temprato, con una lavorazione di verniciatura anti scivolo. Trattamento superficiale del corpo del prodotto con conversione chimica dell'alluminio e successiva verniciatura a polveri poliestere, utilizzando esclusivamente vernici conformi allo standard Qualicoat. La flangia del prodotto è realizzata in acciaio, materiale che assicura elevata robustezza, superiore resistenza meccanica e una durabilità prolungata, garantendo la massima affidabilità del componente nel tempo.

Il grado di protezione è IP68; il peso complessivo è di 0.5 kg.

La potenza assorbita dall'apparecchio è di 3 W Il cavo per l'alimentazione è incluso e presenta una lunghezza di 1 m.

L'apparecchio presenta una classe di isolamento III ed è installabile a pavimento su muratura con controcassa cod. 99856.

Conforme alla norma EN 60598-1 e alle relative prescrizioni particolari.



Distance [m]	Cone diameter [m]	illuminance [lx]
0.5	1.68 1.70	E(0°) 34 E(C90) 2 E(C0) 2
1.0	3.36 3.41	E(0°) 9 E(C90) 1 E(C0) 1
1.5	5.03 5.11	E(0°) 4 E(C90) 0 E(C0) 0
2.0	6.71 6.82	E(0°) 2 E(C90) 0 E(C0) 0
2.5	8.39 8.52	E(0°) 1 E(C90) 0 E(C0) 0
3.0	10.07 10.23	E(0°) 1 E(C90) 0 E(C0) 0

— C0/C180 (Half-peak divergence: 119.2°)  
— C90/C270 (Half-peak divergence: 118.4°)

**Classe di efficienza energetica**

Questo prodotto contiene una sorgente luminosa di classe di efficienza energetica D.

**Caratteristiche Illuminotecniche**

Resa luminosa apparecchio (LOR)	10 %
Flusso luminoso sorgente	249 lm
Flusso luminoso apparecchio	27 lm
Potenza reale apparecchio	3 W
Efficienza reale apparecchio	9 lm/W
Temperatura di colore	2700 K
Deviazione standard di corrispondenza colore	1.5 Step
Indice di resa cromatica	80 Ra
Temperatura standard dell'ambiente di esercizio	-20 / +50°C
Temperatura tipica sul vetro	40°C

**LED Life / Failure Ratio**

- L70 B10 C0 1240219h (at Tj 65 Ta 25 )
- L80 B10 C0 745627h (at Tj 65 Ta 25 )
- L90 B10 C0 309367h (at Tj 65 Ta 25 )

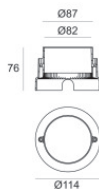
**UGR**

UGR transversal	21
UGR axial	20.8
X=4H   Y=8H	S=0.25H
Reflection factor	70/50/20

**OPTICAL**

Ottica C0/C180	118°
Light distribution simmetry	Symmetrical

Orma\_AL | Uplights | Accessories  
81220M00



Controcassa

posizione installativa: pavimento, terreno; tipo installazione: muratura L=114mm, H=76mm, D=114mm.

Materiale:Plastica ABS, colore:Black.

**Code**

99651



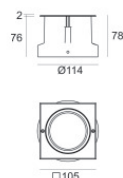
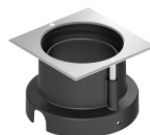
Controcassa

posizione installativa: pavimento, terreno; tipo installazione: muratura L=114mm, H=78mm, D=114mm.

Materiale:Acciaio AISI 316, colore:acciaio.

**Code**

99563



Controcassa

posizione installativa: pavimento, terreno; tipo installazione: muratura L=105mm, H=76mm, D=105mm.

Materiale:Plastica ABS, colore:Black.

**Code**

99856



Utensile - Ventosa per estrazione prodotto

Materiale:plastica, colore:Arancione, lavorazione:verniciatura.

**Code**

83235