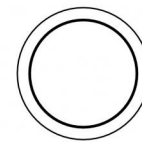


Uplights | 1 arrayLED 13 W DC 24 V | CRI 80
81198N15



Ø125

Dati tecnici	
Tipologia	Calpestabile
Posizione installativa	Pavimento
Ambiente installativo	Outdoor
Sorgente luminosa	Tecnologia LED
Struttura del circuito	arrayLED
Ottica	Spot
Direzione emissione luminosa	verso l'alto
Potenza nominale	13 W DC
Flusso luminoso sorgente	2010 lm
Range di tensione in ingresso	700mA
CCT / Tonalità	4000 K
Indice di resa cromatica	80 Ra
C.C. / C.V.	CV
Classe di isolamento	3
IP	IP68
Limitazioni installative	Non per uso underwater
IK	IK10
Prova del filo incandescente	850°
Montaggio diretto su superfici normalmente infiammabili	Si
CE	Si
Driver incluso	No
Convertitore C.V. - C.C.	Convertitore 24V incluso
Articolo dimmerabile	No
Orientabilità	No
Basculante	No
Calpestabilità	Si
Carrabilità	No
Cavo incluso	Si
Lunghezza del cavo	1 m
Resinatura	Si
Tipologia di emissione luminosa	Singola emissione
Peso netto	0.9 Kg
Protezione scariche elettrostatiche	No
Protezione surge	No
Tecnologia ottica	Dark light
Caratteristiche tecnologiche prodotto	Acquastop

Finitura Finitura corpo

Materiale	Alluminio Pressofuso EN AB - 46100
Colore	Matt black (R9005)
Lavorazione	Anodizzazione poro aperto + Verniciatura a polvere

Finitura Finitura diffusore


Materiale	Vetro extra chiaro - Temprato
Colore	Trasparente - Nero
Lavorazione	serigrafia


Finitura Finitura flangia


Materiale	Acciaio AISI 316L
Colore	acciaio
Lavorazione	spazzolatura

Elettronica

 89179
On/Off Driver 198-264V AC (1 art.)

 89359
On/Off Driver 198-264V AC / V DC (1 - 3 art.)

 99331
On/Off Driver 198-264V AC / V DC (1 - 11 art.)

 99660
DALI - 1-10V Controller V DC (- art.)

 83042
1-10V - Push and Simply Dim - DALI-2 Controller (- art.)

Cavi Elettrificazione

Connettore cavo No

Uplights | 1 arrayLED 13 W DC 24 V | CRI 80 | Base
81198N15

Uplights a singola emissione per applicazione outdoor. La sorgente luminosa LED, di colore bianco naturale, con distribuzione luminosa Spot, è composta da 1 LED arrayled, con una CCT 4000 K ed un CRI 80; il flusso luminoso della sorgente è di 2010 lm, con un'efficienza nominale di 154.6 lm/W.

Il corpo dell'apparecchio, realizzato in alluminio pressofuso en ab - 46100, presenta una finitura di colore matt black (r9005), ottenuta tramite anodizzazione poro aperto + verniciatura a polvere; il diffusore è prodotto in vetro extra chiaro - temprato, con una lavorazione di serigrafia. Trattamento superficiale del corpo del prodotto con conversione chimica dell'alluminio e successiva verniciatura a polveri poliestere, utilizzando esclusivamente vernici conformi allo standard Qualicoat. La flangia del prodotto è realizzata in acciaio, materiale che assicura elevata robustezza, superiore resistenza meccanica e una durabilità prolungata, garantendo la massima affidabilità del componente nel tempo.

Il grado di protezione è IP68; il peso complessivo è di 0.9 kg.

La potenza assorbita dall'apparecchio è di 13 W Il cavo per l'alimentazione è incluso e presenta una lunghezza di 1 m.

L'apparecchio presenta una classe di isolamento III ed è installabile a pavimento su muratura con controcassa cod. 99857.

Conforme alla norma EN 60598-1 e alle relative prescrizioni particolari.

Classe di efficienza energetica

Questo prodotto contiene una sorgente luminosa di classe di efficienza energetica D.

Caratteristiche Illuminotecniche

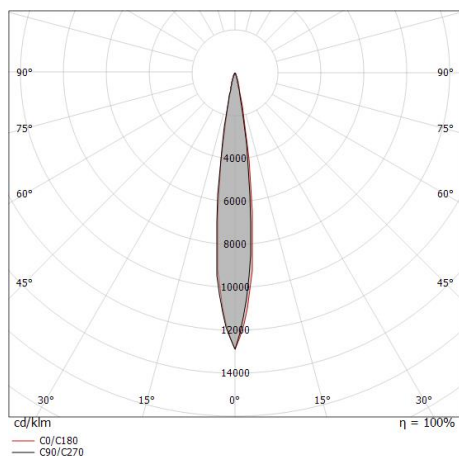
Resa luminosa apparecchio (LOR)	68 %
Flusso luminoso sorgente	2010 lm
Flusso luminoso apparecchio	1374 lm
Potenza reale apparecchio	13 W
Efficienza reale apparecchio	105 lm/W
Temperatura di colore	4000 K
Deviazione standard di corrispondenza colore	2 Step MacAdam
Indice di resa cromatica	80 Ra
Temperatura standard dell'ambiente di esercizio	-20 / +50°C
Temperatura tipica sul vetro	40°C

LED Life / Failure Ratio

L70 B10 C0 211958h (at Tj 65 Ta 25)
L80 B10 C0 132729h (at Tj 65 Ta 25)
L90 B10 C0 62845h (at Tj 65 Ta 25)

OPTICAL

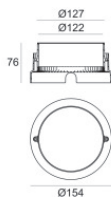
Ottica C0/C180	14°
Light distribution simmetry	Asymmetrical



0.5	0.12	E(0°) E(C0)	7.1°	70724 34649
1.0	0.25	E(0°) E(C0)	7.1°	17681 8662
1.5	0.37	E(0°) E(C0)	7.1°	7858 3850
2.0	0.50	E(0°) E(C0)	7.1°	4420 2166
2.5	0.62	E(0°) E(C0)	7.1°	2829 1386
3.0	0.75	E(0°) E(C0)	7.1°	1965 962

Distance [m] Cone diameter [m] Illuminance [lx]
C0/C180 (Half-peak divergence: 14.2°)

Orma_A | Uplights | Accessories
81198N15



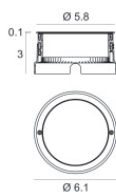
Controcassa

posizione installativa: pavimento, terreno; tipo installazione: muratura L=154mm, H=76mm, D=154mm.

Materiale:Plastica ABS, colore:Black.

Code

99652



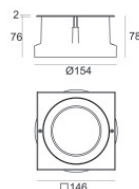
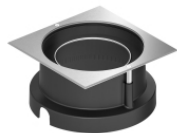
Controcassa

posizione installativa: pavimento, terreno; tipo installazione: muratura L=105mm, H=76mm, D=105mm.

Materiale:Acciaio AISI 316, colore:acciaio.

Code

99564



Controcassa

posizione installativa: pavimento, terreno; tipo installazione: muratura L=146mm, H=76mm, D=146mm.

Materiale:Acciaio AISI 316, colore:acciaio.

Code

99857