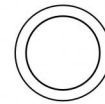


Uplights | 1 arrayLED 9 W DC 24 V | CRI 80  
81192N30



Ø85

Dati tecnici	
Tipologia	Calpestabile
Posizione installativa	Pavimento
Ambiente installativo	Outdoor
Sorgente luminosa	Tecnologia LED
Struttura del circuito	arrayLED
Ottica	Medium Flood
Direzione emissione luminosa	verso l'alto
Potenza nominale	9 W DC
Flusso luminoso sorgente	1354 lm
Range di tensione in ingresso	500mA
CCT / Tonalità	4000 K
Indice di resa cromatica	80 Ra
C.C. / C.V.	CV
Classe di isolamento	3
IP	IP68
Limitazioni installative	Non per uso underwater
IK	IK10
Prova del filo incandescente	850°
Montaggio diretto su superfici normalmente infiammabili	Si
CE	Si
Driver incluso	No
Convertitore C.V. - C.C.	Convertitore 24V incluso
Articolo dimmerabile	No
Orientabilità	No
Basculante	No
Calpestabilità	Si
Carrabilità	No
Cavo incluso	Si
Lunghezza del cavo	1 m
Resinatura	Si
Tipologia di emissione luminosa	Singola emissione
Peso netto	0.5 Kg
Protezione scariche elettrostatiche	No
Protezione surge	No
Tecnologia ottica	Dark light
Caratteristiche tecnologiche prodotto	Acquastop

**Finitura Finitura corpo**

Materiale	Alluminio Pressofuso EN AB - 46100
Colore	Matt black (R9005)
Lavorazione	Anodizzazione poro aperto + Verniciatura a polvere


**Finitura Finitura diffusore**


Materiale	Vetro extra chiaro - Temprato
Colore	Trasparente - Nero
Lavorazione	serigrafia


**Finitura Finitura flangia**


Materiale	Acciaio AISI 316L
Colore	acciaio
Lavorazione	spazzolatura

**Elettronica**

 89179  
On/Off Driver 198-264V AC (1 - 2 art.)

 89359  
On/Off Driver 198-264V AC / V DC (1 - 5 art.)

 99331  
On/Off Driver 198-264V AC / V DC (1 - 16 art.)

 99660  
DALI - 1-10V Controller V DC (- art.)

 83042  
1-10V - Push and Simply Dim - DALI-2 Controller (- art.)

**Cavi Elettrificazione**

Connettore cavo	No
-----------------	----

Uplights | 1 arrayLED 9 W DC 24 V | CRI 80 | Base  
81192N30

Uplights a singola emissione per applicazione outdoor. La sorgente luminosa LED, di colore bianco naturale, con distribuzione luminosa, è composta da 1 LED arrayed, con una CCT 4000 K ed un CRI 80; il flusso luminoso della sorgente è di 1354 lm, con un'efficienza nominale di 150.4 lm/W.

Il corpo dell'apparecchio, realizzato in alluminio pressofuso en ab - 46100, presenta una finitura di colore matt black (r9005), ottenuta tramite anodizzazione poro aperto + verniciatura a polvere; il diffusore è prodotto in vetro extra chiaro - temprato, con una lavorazione di serigrafia. Trattamento superficiale del corpo del prodotto con conversione chimica dell'alluminio e successiva verniciatura a polveri poliestere, utilizzando esclusivamente vernici conformi allo standard Qualicoat. La flangia del prodotto è realizzata in acciaio, materiale che assicura elevata robustezza, superiore resistenza meccanica e una durabilità prolungata, garantendo la massima affidabilità del componente nel tempo.

Il grado di protezione è IP68; il peso complessivo è di 0.5 kg.

La potenza assorbita dall'apparecchio è di 9 W Il cavo per l'alimentazione è incluso e presenta una lunghezza di 1 m.

L'apparecchio presenta una classe di isolamento III ed è installabile a pavimento su muratura con controcassa cod. 99856.

Conforme alla norma EN 60598-1 e alle relative prescrizioni particolari.

**Classe di efficienza energetica**

Questo prodotto contiene una sorgente luminosa di classe di efficienza energetica D.

**Caratteristiche Illuminotecniche**

Resa luminosa apparecchio (LOR)	52 %
Flusso luminoso sorgente	1354 lm
Flusso luminoso apparecchio	715 lm
Potenza reale apparecchio	9 W
Efficienza reale apparecchio	79 lm/W
Temperatura di colore	4000 K
Deviazione standard di corrispondenza colore	2 Step MacAdam
Indice di resa cromatica	80 Ra
Temperatura standard dell'ambiente di esercizio	-20 / +50°C
Temperatura tipica sul vetro	40°C

**LED Life / Failure Ratio**

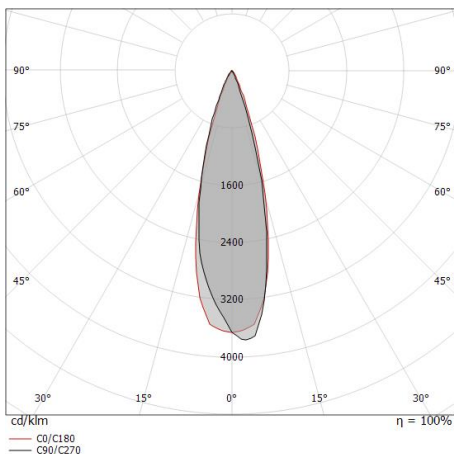
L70 B10 C0 231262h (at Tj 65 Ta 25 )

L80 B10 C0 144799h (at Tj 65 Ta 25 )

L90 B10 C0 68534h (at Tj 65 Ta 25 )

**OPTICAL**

Ottica C0/C180	29°
Light distribution simmetry	Asymmetrical



Distance [m]	Cone diameter [m]	illuminance [lx]
0.5	0.26	E(0°) 10458 E(C0) 4769
1.0	0.52	E(0°) 2614 E(C0) 1192
1.5	0.79	E(0°) 1162 E(C0) 530
2.0	1.05	E(0°) 654 E(C0) 298
2.5	1.31	E(0°) 418 E(C0) 191
3.0	1.57	E(0°) 290 E(C0) 132

Distance [m] Cone diameter [m] illuminance [lx]  
C0/C180 (Half-peak divergence: 29.4°)

Orma\_A | Uplights | Accessories  
81192N30



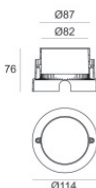
**Controcassa**

posizione installativa: pavimento, terreno; tipo installazione: muratura L=114mm, H=78mm,  
D=114mm.

Materiale:Acciaio AISI 316, colore:acciaio.

**Code**

99563



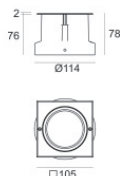
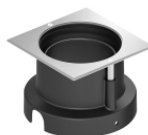
**Controcassa**

posizione installativa: pavimento, terreno; tipo installazione: muratura L=114mm, H=76mm,  
D=114mm.

Materiale:Plastica ABS, colore:Black.

**Code**

99651



**Controcassa**

posizione installativa: pavimento, terreno; tipo installazione: muratura L=105mm, H=76mm,  
D=105mm.

Materiale:Plastica ABS, colore:Black.

**Code**

99856