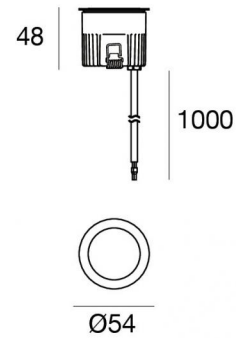


Uplights | 1 x powerLED 4 W DC 350 mA | CRI 80
81183M30



Dati tecnici	
Tipologia	Calpestabile
Posizione installativa	Pavimento
Ambiente installativo	Outdoor
Sorgente luminosa	Tecnologia LED
Struttura del circuito	powerLED
Ottica	Medium Flood
Direzione emissione luminosa	verso l'alto
Potenza nominale	4 W DC
Flusso luminoso sorgente	490 lm
Range di tensione in ingresso	350mA
CCT / Tonalità	2700 K
Indice di resa cromatica	80 Ra
C.C. / C.V.	CC
Classe di isolamento	3
IP	IP68
Limitazioni installative	Non per uso underwater
IK	IK10
Prova del filo incandescente	850°
Montaggio diretto su superfici normalmente infiammabili	Si
CE	Si
Driver incluso	No
Articolo dimmerabile	DALI - 1-10V
Orientabilità	No
Basculante	No
Calpestabilità	Si
Carrabilità	No
Cavo incluso	Si
Lunghezza del cavo	1 m
Resinatura	Si
Tipologia di emissione luminosa	Singola emissione
Peso netto	0.2 Kg
Protezione scariche elettrostatiche	No
Protezione surge	No
Tecnologia ottica	Dark light
Caratteristiche tecnologiche prodotto	Acquastop - TVS

Finitura Finitura corpo

Materiale	Alluminio Pressofuso EN AB - 46100
Colore	Matt black (R9005)
Lavorazione	Anodizzazione poro aperto + Verniciatura a polvere


Finitura Finitura diffusore


Materiale	Vetro extra chiaro - Temprato
Colore	Transparent


Finitura Finitura flangia

Materiale	Acciaio AISI 316L
Colore	acciaio
Lavorazione	spazzolatura

Elettronica

	89421 On/Off Driver 198-264V AC / V DC (1 art.)
---	--

	C-E200004 Push and Simply Dim - DALI-2 Controller (1 - 3 art.)
---	---

	C-E200006 On/Off Driver 198-264V AC / V DC (1 - 3 art.)
---	--

Cavi Elettrificazione

Connettore cavo	No
-----------------	----

Uplights | 1 x powerLED 4 W DC 350 mA | CRI 80 | Base 81183M30

Uplights a singola emissione per applicazione outdoor. La sorgente luminosa LED, di colore bianco super caldo, con distribuzione luminosa Medium Flood, è composta da 1 LED powered, con una CCT 2700 K ed un CRI 80; il flusso luminoso della sorgente è di 490 lm, con un'efficienza nominale di 122.5 lm/W.

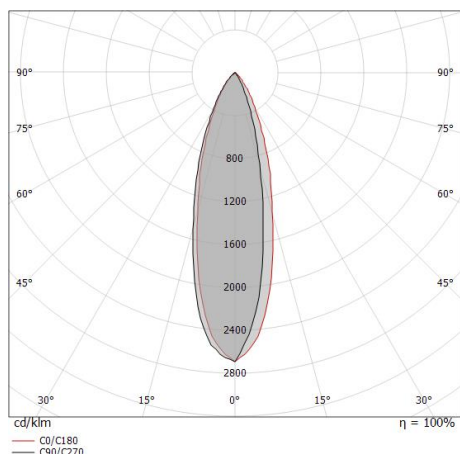
Il corpo dell'apparecchio, realizzato in alluminio pressofuso en ab - 46100, presenta una finitura di colore matt black (r9005), ottenuta tramite anodizzazione poro aperto + verniciatura a polvere; il diffusore è prodotto in vetro extra chiaro - temprato. Trattamento superficiale del corpo del prodotto con conversione chimica dell'alluminio e successiva verniciatura a polveri poliestere, utilizzando esclusivamente vernici conformi allo standard Qualicoat. La flangia del prodotto è realizzata in acciaio, materiale che assicura elevata robustezza, superiore resistenza meccanica e una durabilità prolungata, garantendo la massima affidabilità del componente nel tempo.

Il grado di protezione è IP68; il peso complessivo è di 0.2 kg. Il driver d'alimentazione non è fornito e deve essere ordinato separatamente.

La potenza assorbita dall'apparecchio è di 4 W Il cavo per l'alimentazione è incluso e presenta una lunghezza di 1 m.

L'apparecchio presenta una classe di isolamento III ed è installabile a pavimento su muratura con controcassa cod. 99855.

Conforme alla norma EN 60598-1 e alle relative prescrizioni particolari.



Distance [m]	Cone diameter [m]	illuminance [lx]
0.5	0.27	E(0°) 2078 E(C0) 938
1.0	0.54	E(0°) 519 E(C0) 234
1.5	0.80	E(0°) 231 E(C0) 104
2.0	1.07	E(0°) 130 E(C0) 59
2.5	1.34	E(0°) 83 E(C0) 38
3.0	1.61	E(0°) 58 E(C0) 26

Distance [m] Cone diameter [m] Illuminance [lx]
— C0/C180 (Half-peak divergence: 30.0°)

Classe di efficienza energetica

Questo prodotto contiene una sorgente luminosa di classe di efficienza energetica E.

Caratteristiche Illuminotecniche

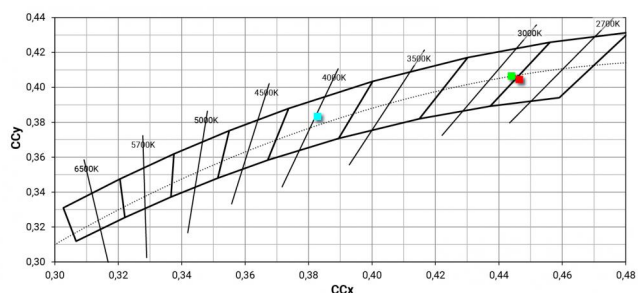
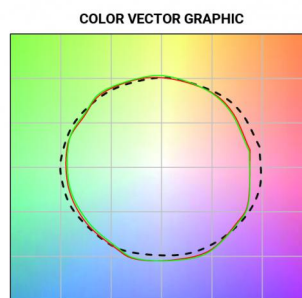
Resa luminosa apparecchio (LOR)	39 %
Flusso luminoso sorgente	490 lm
Flusso luminoso apparecchio	194 lm
Potenza reale apparecchio	4 W
Efficienza reale apparecchio	48 lm/W
Temperatura di colore	2700 K
Deviazione standard di corrispondenza colore	3 Step MacAdam
Indice di resa cromatica	80 Ra
Black Body Locus	On
Temperatura standard dell'ambiente di esercizio	-20 / +50°C
Temperatura tipica sul vetro	40°C

LED Life / Failure Ratio

- L70 B10 C0 716641h (at Tj 65 Ta 25)
- L80 B10 C0 445035h (at Tj 65 Ta 25)
- L90 B10 C0 205461h (at Tj 65 Ta 25)

OPTICAL

Optica C0/C180	30°
Light distribution simmetry	Asymmetrical



Orma_A | Uplights | Accessories
81183M30



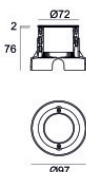
Controcassa

posizione installativa: pavimento, terreno; tipo installazione: muratura L=97mm, H=76mm, D=97mm.

Materiale:Plastica ABS, colore:Black.

Code

99650



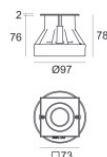
Controcassa

posizione installativa: pavimento, terreno; tipo installazione: muratura L=97mm, H=78mm, D=97mm.

Materiale:Acciaio AISI 316, colore:acciaio.

Code

99560



Controcassa

posizione installativa: pavimento, terreno; tipo installazione: muratura L=73mm, H=76mm, D=73mm.

Materiale:Acciaio AISI 316, colore:acciaio.

Code

99855