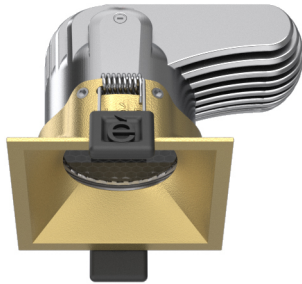


Downlights | 1 arrayLED 13 W DC 350 mA | CRI 92
80834M60



| Dati tecnici | |
|---|---------------------|
| Tipologia | Incasto con flangia |
| Posizione installativa | Soffitto |
| Ambiente installativo | Indoor |
| Sorgente luminosa | Tecnologia LED |
| Struttura del circuito | arrayLED |
| Ottica | Medium Flood |
| Direzione emissione luminosa | verso il basso |
| Potenza nominale | 13 W DC |
| Flusso luminoso sorgente | 1399 lm |
| Range di tensione in ingresso | 350mA |
| CCT / Tonalità | 2700 K |
| Indice di resa cromatica | 92 Ra |
| C.C. / C.V. | CC |
| Classe di isolamento | 3 |
| IP | IP44 |
| IP vano ottico | IP65 |
| IK | IK08 |
| Prova del filo incandescente | 850° |
| Montaggio diretto su superfici normalmente infiammabili | Si |
| CE | Si |
| Driver incluso | No |
| Articolo dimmerabile | DALI - 1-10V |
| Orientabilità | No |
| Basculante | No |
| Calpestabilità | No |
| Carrabilità | No |
| Cavo incluso | Si |
| Lunghezza del cavo | 0.300 m |
| Resinatura | No |
| Tipologia di emissione luminosa | Singola emissione |
| Peso netto | 0.26 Kg |
| Protezione scariche elettrostatiche | No |
| Protezione surge | No |
| Tecnologia ottica | Honey comb |

Finitura Finitura corpo

| | |
|-------------|--------------------------------------|
| Materiale | Alluminio Pressofuso EN AB - 46100 |
| Colore | Polished (galvanic) gold |
| Lavorazione | Verniciatura a polvere termoidurente |

Finitura Finitura diffusore

| | |
|-----------|-----------------------------|
| Materiale | Policarbonato UV Resistente |
| Colore | Transparent |


Finitura Finitura radiatore


| | |
|-------------|------------------------------------|
| Materiale | Alluminio Pressofuso EN AB - 46100 |
| Colore | alluminio |
| Lavorazione | brillantatura |

Elettronica

 99262
1-10V - N/O button Multi Power 198-264V AC / V DC (1 art.)

 99260
On/Off Driver 198-264V AC (1 art.)

 99721
DALI - Push and Simply Dim Multi Power 198-264V AC / 176-275V DC (1 art.)

 83334
Push and Simply Dim - DALI-2 Multi Power 198-264V AC / 176-280V DC (1 art.)

Cavi Elettrificazione

| | |
|-----------------|-----------------------|
| Connettore cavo | MALE JST SMR-02V-B |
| Connettore cavo | FEMALE JST SMR-02V-BC |

Downlights | 1 arrayLED 13 W DC 350 mA | CRI 92 | Base 80834M60

Downlights a singola emissione per applicazione indoor. La sorgente luminosa LED, di colore bianco super caldo, con distribuzione luminosa Medium Flood, è composta da 1 LED arrayled, con una CCT 2700 K ed un CRI 92; il flusso luminoso della sorgente è di 1399 lm, con un'efficienza nominale di 107.6 lm/W.

Il corpo dell'apparecchio, realizzato in alluminio pressofuso en ab - 46100, presenta una finitura di colore polished (galvanic) gold, ottenuta tramite verniciatura a polvere termoidurente; il diffusore è prodotto in policarbonato uv resistente.

Il grado di protezione è IP44; il peso complessivo è di 0.26 kg. Il driver d'alimentazione non è fornito e deve essere ordinato separatamente.

La potenza assorbita dall'apparecchio è di 13 W Il cavo per l'alimentazione è incluso e presenta una lunghezza di 0.300 m.

L'apparecchio presenta una classe di isolamento III ed è installabile a soffitto, con foro quadrato con misura 64 x 64 mm (nel cartongesso).

Conforme alla norma EN 60598-1 e alle relative prescrizioni particolari.

Classe di efficienza energetica

Questo prodotto contiene una sorgente luminosa di classe di efficienza energetica F.

Caratteristiche Illuminotecniche

| | |
|---|----------------|
| Resa luminosa apparecchio (LOR) | 45 % |
| Flusso luminoso sorgente | 1399 lm |
| Flusso luminoso apparecchio | 642 lm |
| Potenza reale apparecchio | 13 W |
| Efficienza reale apparecchio | 49 lm/W |
| Temperatura di colore | 2700 K |
| Deviazione standard di corrispondenza colore | 2 Step MacAdam |
| Indice di resa cromatica | 92 Ra |
| Gamut Area Index | 51 GAI |
| Indice Resa Cromatica | 60 R9 |
| IES TM-30 Rf | 90 |
| IES TM-30 Rg | 99 |
| Black Body Locus | On |
| Temperatura standard dell'ambiente di esercizio | -20 / +50°C |
| Temperatura tipica sul vetro | 40°C |

LED Life / Failure Ratio

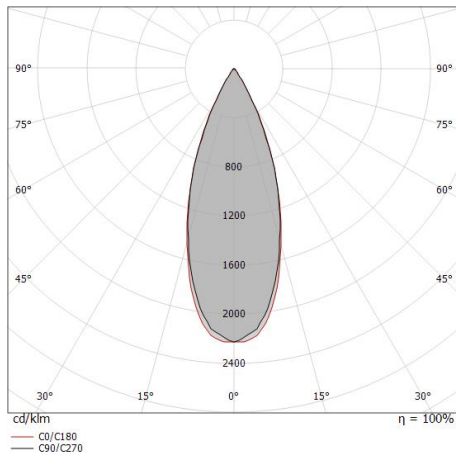
L70 B10 C0 296960h (at Tj 65 Ta 25)

UGR

| | |
|-------------------|----------|
| UGR axial | 12.1 |
| UGR transversal | 12.3 |
| X=4H Y=8H | S=0.25H |
| Reflection factor | 70/50/20 |

OPTICAL

| | |
|-----------------------------|-------------|
| Ottica C0/C180 | 38° |
| Light distribution simmetry | Symmetrical |



| Distance [m] | Cone diameter [m] | illuminance [lx] |
|--------------|-------------------|---|
| 0.5 | 0.34 0.35 | E(0°) 5727 E(C90) 19.0° 2429 E(C0) 19.2° 2421 |
| 1.0 | 0.69 0.70 | E(0°) 1432 E(C90) 19.0° 607 E(C0) 19.2° 605 |
| 1.5 | 1.03 1.04 | E(0°) 636 E(C90) 19.0° 270 E(C0) 19.2° 269 |
| 2.0 | 1.38 1.38 | E(0°) 358 E(C90) 19.0° 152 E(C0) 19.2° 151 |
| 2.5 | 1.72 1.74 | E(0°) 229 E(C90) 19.0° 97 E(C0) 19.2° 97 |
| 3.0 | 2.07 2.09 | E(0°) 159 E(C90) 19.0° 67 E(C0) 19.2° 67 |

— C0/C180 (Half-peak divergence: 38.4°)
— C90/C270 (Half-peak divergence: 38.0°)

