

Downlights | 1 x powerLED 4 W DC 350 mA | CRI 90
77575W10



Dati tecnici	
Tipologia	Incasto con flangia
Posizione installativa	Soffitto
Ambiente installativo	Indoor
Sorgente luminosa	Tecnologia LED
Struttura del circuito	powerLED
Ottica	Spot
Direzione emissione luminosa	verso il basso
Potenza nominale	4 W DC
Flusso luminoso sorgente	416 lm
Range di tensione in ingresso	350mA
CCT / Tonalità	3000 K
Indice di resa cromatica	90 Ra
C.C. / C.V.	CC
Classe di isolamento	3
IP	IP40
IP vano ottico	IP65
Prova del filo incandescente	850°
Montaggio diretto su superfici normalmente infiammabili	Si
CE	Si
Driver incluso	No
Articolo dimmerabile	DALI - 1-10V
Orientabilità	No
Basculante	No
Calpestabilità	No
Carrabilità	No
Cavo incluso	Si
Lunghezza del cavo	0.2 m
Resinatura	No
Tipologia di emissione luminosa	Singola emissione
Peso netto	0.2 Kg
Protezione scariche elettrostatiche	No
Protezione surge	No
Tecnologia ottica	Honey comb

Finitura Finitura corpo

Materiale	Tecnopolimero
Colore	Rame
Lavorazione	verniciatura


Finitura Finitura diffusore


Materiale	Policarbonato UV Resistente
Colore	Transparent


Finitura Finitura radiatore

Materiale	Alluminio Pressofuso EN AB - 46100
Colore	alluminio
Lavorazione	brillantatura

Elettronica

 89145
On/Off Driver 198~264V AC / 180~275V DC (1 art.)

 99375
On/Off Driver 198~264V AC (1 - 3 art.)

 C-E100010
1-10V - 0-10V Controller (1 art.)

 C-E100011
Push and Simply Dim - DALI-2 Controller (1 art.)

Cavi Elettrificazione

Connettore cavo	JST Quick connector Male + Female
-----------------	-----------------------------------

Downlights | 1 x powerLED 4 W DC 350 mA | CRI 90 | Base 77575W10

Downlights a singola emissione per applicazione indoor. La sorgente luminosa LED, di colore bianco caldo, con distribuzione luminosa Spot, è composta da 1 LED powered, con una CCT 3000 K ed un CRI 90; il flusso luminoso della sorgente è di 416 lm, con un'efficienza nominale di 104.0 lm/W.

Il corpo dell'apparecchio, realizzato in tecnopolimero, presenta una finitura di colore rame, ottenuta tramite verniciatura; il diffusore è prodotto in policarbonato uv resistente.

Il grado di protezione è IP40; il peso complessivo è di 0.2 kg. Il driver d'alimentazione non è fornito e deve essere ordinato separatamente.

La potenza assorbita dall'apparecchio è di 4 W Il cavo per l'alimentazione è incluso e presenta una lunghezza di 0.2 m.

L'apparecchio presenta una classe di isolamento III ed è installabile a soffitto, con foro tondo di diametro 64 mm (nel cartongesso) su muratura con controcassa cod. 89374.

Conforme alla norma EN 60598-1 e alle relative prescrizioni particolari.

Classe di efficienza energetica

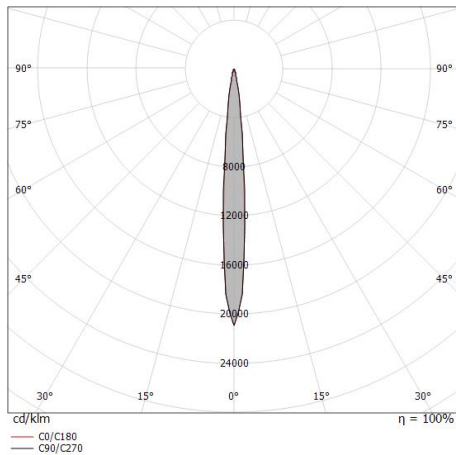
Questo prodotto contiene una sorgente luminosa di classe di efficienza energetica F.

Caratteristiche Illuminotecnice

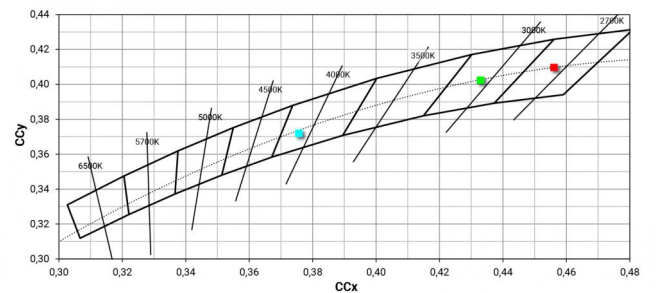
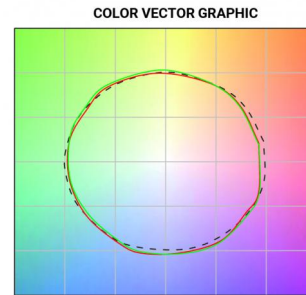
Resa luminosa apparecchio (LOR)	48 %
Flusso luminoso sorgente	416 lm
Flusso luminoso apparecchio	200 lm
Potenza reale apparecchio	4 W
Efficienza reale apparecchio	50 lm/W
Temperatura di colore	3000 K
Deviazione standard di corrispondenza colore	3 Step MacAdam
Indice di resa cromatica	90 Ra
Black Body Locus	On
Temperatura standard dell'ambiente di esercizio	-20 / +50°C
Temperatura tipica sul vetro	40°C

LED Life / Failure Ratio

- L70 B10 C0 716641h (at Tj 65 Ta 25)
- L80 B10 C0 445035h (at Tj 65 Ta 25)
- L90 B10 C0 205461h (at Tj 65 Ta 25)



Distance [m]	Cone diameter [m]	illuminance [lx]
0.5	0.08 0.08	E(0°) 16710 E(C90) 4.8° 8324 E(C0) 4.7° 8332
1.0	0.17 0.16	E(0°) 4177 E(C90) 4.8° 2081 E(C0) 4.7° 2083
1.5	0.25 0.25	E(0°) 1857 E(C90) 4.8° 925 E(C0) 4.7° 926
2.0	0.34 0.33	E(0°) 1044 E(C90) 4.8° 520 E(C0) 4.7° 521
2.5	0.42 0.41	E(0°) 668 E(C90) 4.8° 333 E(C0) 4.7° 333
3.0	0.50 0.49	E(0°) 464 E(C90) 4.8° 231 E(C0) 4.7° 231



Warp_R EVO | Downlights | Accessories
77575W10

**Controcassa**

posizione installativa: soffitto; tipo installazione: muratura L=213mm, H=125mm, D=138mm.

Materiale:polipropilene, colore:Bianco .

Code

89373

**Controcassa**

posizione installativa: soffitto; tipo installazione: muratura L=370mm, H=120mm, D=200mm.

Materiale:polipropilene, colore:Bianco .

Code

89374

**Antiabbagliamento**

Tipo Antiabbagliamento: frangiluce nido d'ape.

Materiale:Pom-C, colore:Nero.

Code

83367

**Diffusore**

Tipo diffusore: filtro ellittico

Code

83368

**Diffusore**

Tipo diffusore: filtro estetico

Code

83369

**Kit frontale Quantum_R EVO bianco**

Materiale:Tecnopolimero, colore:Bianco RAL 9003.

Code

83361

**Kit frontale Quantum_R EVO nero**

Materiale:Tecnopolimero, colore:Text black (R9005), lavorazione:verniciatura.

Code

83362

**Kit frontale Vos_R EVO nero**

Materiale:Tecnopolimero, colore:Text black (R9005), lavorazione:verniciatura.

Code

83366

Warp_R EVO | Downlights | Accessories
77575W10



Kit frontale Vos_R EVO bianco
Materiale:Tecnopolimero, colore:Bianco RAL 9003.

Code
83365



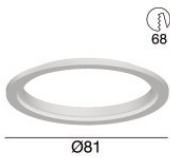
Kit frontale Warp_R EVO nero
Materiale:Tecnopolimero, colore:Text black (R9005), lavorazione:verniciatura.

Code
83364



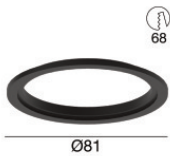
Kit frontale Warp_R EVO bianco
Materiale:Tecnopolimero, colore:Bianco RAL 9003.

Code
83363



Ghiera adattativa frontale bianca per Warp EVO o Quantum EVO
Materiale:Tecnopolimero, colore:Bianco RAL 9003.

Code
83393



Ghiera adattativa frontale nera per Warp EVO o Quantum EVO
Materiale:Tecnopolimero, colore:Text black (R9005), lavorazione:verniciatura.

Code
83394



Kit frontale Quantum_R EVO oro
Materiale:Tecnopolimero, colore:Polished (galvanic) gold, lavorazione:verniciatura.

Code
C-K400038



Kit frontale Quantum_R EVO rame
Materiale:Tecnopolimero, colore:Rame, lavorazione:verniciatura.

Code
C-K400039



Kit frontale Warp_R EVO oro
Materiale:Tecnopolimero, colore:Polished (galvanic) gold, lavorazione:verniciatura.

Code
C-K400040

Warp_R EVO | Downlights | Accessories
77575W10



Kit frontale Warp_R EVO rame
Materiale:Tecnopolimero, colore:Rame, lavorazione:verniciatura.

Code
C-K400041



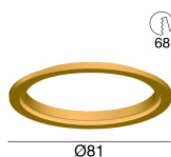
Kit frontale Vos_R EVO oro
Materiale:Tecnopolimero, colore:Polished (galvanic) gold, lavorazione:verniciatura.

Code
C-K400042



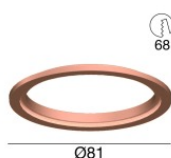
Kit frontale Vos EVO_R rame
Materiale:Tecnopolimero, colore:Rame, lavorazione:verniciatura.

Code
C-K400043



Ghiera adattativa frontale oro per Warp EVO o Quantum EVO
Materiale:Tecnopolimero, colore:Polished (galvanic) gold, lavorazione:verniciatura.

Code
C-K400044



Ghiera adattativa frontale rame per Warp EVO o Quantum EVO
Materiale:Tecnopolimero, colore:Rame, lavorazione:verniciatura.

Code
C-K400045