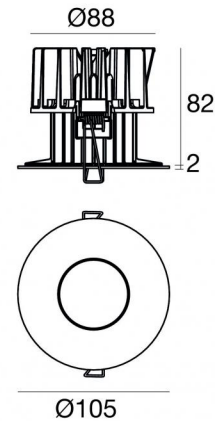
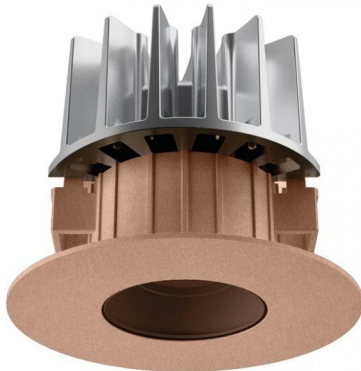


Downlights | 1 arrayLED 9 W DC 700 mA | CRI 80
77563A10



95

Dati tecnici	
Tipologia	Incasso con flangia
Posizione installativa	Soffitto
Ambiente installativo	Indoor
Sorgente luminosa	Tecnologia LED
Struttura del circuito	arrayLED
Ottica	Spot
Direzione emissione luminosa	verso il basso
Potenza nominale	9 W DC
Flusso luminoso sorgente	892 lm
Range di tensione in ingresso	700mA
CCT / Tonalità	2200 K
Indice di resa cromatica	80 Ra
C.C. / C.V.	CC
Classe di isolamento	3
IP	IP40
IP vano ottico	IP65
Prova del filo incandescente	850°
Montaggio diretto su superfici normalmente infiammabili	Si
CE	Si
Driver incluso	No
Articolo dimmerabile	DALI - 1-10V
Orientabilità	No
Basculante	No
Calpestabilità	No
Carrabilità	No
Cavo incluso	Si
Lunghezza del cavo	0.2 m
Resinatura	No
Tipologia di emissione luminosa	Singola emissione
Peso netto	0.3 Kg
Protezione scariche elettrostatiche	No
Protezione surge	No
Tecnologia ottica	Honey comb

Finitura Finitura corpo

Materiale	Tecnopolimero
Colore	Rame
Lavorazione	verniciatura

Finitura Finitura diffusore

Materiale	Policarbonato UV Resistente
Colore	Transparent

Finitura Finitura radiatore

Materiale	Alluminio Pressofuso EN AB - 46100
Colore	alluminio
Lavorazione	brillantatura

Elettronica



99147
On/Off Driver 198-264V AC (2 - 3 art.)



99735
Multi Power 198-264V AC / 180-275V DC (1 art.)



99733
1-10V Multi Power 198-264V AC / V DC (1 art.)



C-E100012
Push and Simply Dim - DALI-2 Controller (1 art.)



C-E100016
Push and Simply Dim - DALI-2 Controller (2 - 3 art.)

Cavi Elettrificazione

Connettore cavo	JST Quick connector Male + Female
-----------------	-----------------------------------

Downlights | 1 arrayLED 9 W DC 700 mA | CRI 80 | Base 77563A10

Downlights a singola emissione per applicazione indoor. La sorgente luminosa LED, di colore ancient white, con distribuzione luminosa Spot, è composta da 1 LED arrayled, con una CCT 2200 K ed un CRI 80; il flusso luminoso della sorgente è di 892 lm, con un'efficienza nominale di 99.1 lm/W.

Il corpo dell'apparecchio, realizzato in tecnopolimero, presenta una finitura di colore rame, ottenuta tramite verniciatura; il diffusore è prodotto in policarbonato uv resistente.

Il grado di protezione è IP40; il peso complessivo è di 0.3 kg. Il driver d'alimentazione non è fornito e deve essere ordinato separatamente.

La potenza assorbita dall'apparecchio è di 9 W Il cavo per l'alimentazione è incluso e presenta una lunghezza di 0.2 m.

L'apparecchio presenta una classe di isolamento III ed è installabile a soffitto, con foro tondo di diametro 95 mm (nel cartongesso) su muratura con controcassa cod. 83065.

Conforme alla norma EN 60598-1 e alle relative prescrizioni particolari.

Classe di efficienza energetica

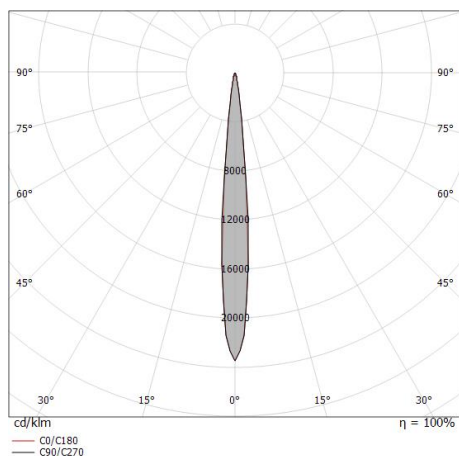
Questo prodotto contiene una sorgente luminosa di classe di efficienza energetica F.

Caratteristiche Illuminotecniche

Resa luminosa apparecchio (LOR)	56 %
Flusso luminoso sorgente	892 lm
Flusso luminoso apparecchio	505 lm
Potenza reale apparecchio	9 W
Efficienza reale apparecchio	56 lm/W
Temperatura di colore	2200 K
Deviazione standard di corrispondenza colore	2 Step MacAdam
Indice di resa cromatica	80 Ra
Temperatura standard dell'ambiente di esercizio	-20 / +50°C
Temperatura tipica sul vetro	40°C

LED Life / Failure Ratio

L70 B10 C0 130200h



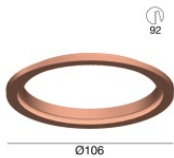
Distance [m]	Cone diameter [m]	illuminance [lx]
0.5	0.09 0.08	E(0°) 47425 E(C90) 5.0° 24038 E(C0) 4.8° 23780
1.0	0.12 0.17	E(0°) 11856 E(C90) 5.0° 6010 E(C0) 4.8° 5945
1.5	0.26 0.25	E(0°) 5269 E(C90) 5.0° 2871 E(C0) 4.8° 2642
2.0	0.35 0.34	E(0°) 2964 E(C90) 5.0° 1502 E(C0) 4.8° 1486
2.5	0.44 0.42	E(0°) 1897 E(C90) 5.0° 962 E(C0) 4.8° 951
3.0	0.52 0.50	E(0°) 1317 E(C90) 5.0° 668 E(C0) 4.8° 661

Vos_EVO | Downlights | Accessories
77563A10



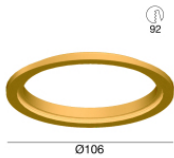
Kit frontale Vos EVO rame
Materiale:Tecnopolimero, colore:Rame, lavorazione:verniciatura.

Code
C-K400051



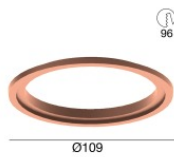
Ghiera adattativa frontale rame per Quantum EVO
Materiale:Tecnopolimero, colore:Rame, lavorazione:verniciatura.

Code
C-K400055



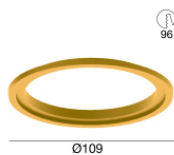
Ghiera adattativa frontale oro per Quantum EVO
Materiale:Tecnopolimero, colore:Polished (galvanic) gold, lavorazione:verniciatura.

Code
C-K400054



Ghiera adattativa frontale rame per Warp EVO
Materiale:Tecnopolimero, colore:Rame, lavorazione:verniciatura.

Code
C-K400053



Ghiera adattativa frontale oro per Warp EVO
Materiale:Tecnopolimero, colore:Polished (galvanic) gold, lavorazione:verniciatura.

Code
C-K400052



Kit frontale Vos EVO oro
Materiale:Tecnopolimero, colore:Polished (galvanic) gold, lavorazione:verniciatura.

Code
C-K400050



Kit frontale Warp_R EVO rame
Materiale:Tecnopolimero, colore:Rame, lavorazione:verniciatura.

Code
C-K400049



Kit frontale Warp_R EVO oro
Materiale:Tecnopolimero, colore:Polished (galvanic) gold, lavorazione:verniciatura.

Code
C-K400048

Vos_EVO | Downlights | Accessories
77563A10



Kit frontale Quantum_R EVO rame
Materiale:Tecnopolimero, colore:Rame, lavorazione:verniciatura.

Code
C-K400047



Kit frontale Quantum_R EVO oro
Materiale:Tecnopolimero, colore:Polished (galvanic) gold, lavorazione:verniciatura.

Code
C-K400046



Kit frontale Quantum_R EVO bianco
Materiale:Tecnopolimero, colore:Bianco RAL 9003.

Code
83373



Kit frontale Quantum_R EVO nero
Materiale:Tecnopolimero, colore:Text black (R9005), lavorazione:verniciatura.

Code
83374



Kit frontale Warp_R EVO bianco
Materiale:Tecnopolimero, colore:Bianco RAL 9003.

Code
83375



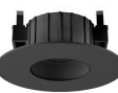
Kit frontale Warp_R EVO nero
Materiale:Tecnopolimero, colore:Text black (R9005), lavorazione:verniciatura.

Code
83376



Kit frontale Vos EVO bianco
Materiale:Tecnopolimero, colore:Bianco RAL 9003.

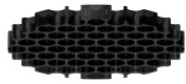
Code
83377



Kit frontale Vos EVO nero
Materiale:Tecnopolimero, colore:Text black (R9005), lavorazione:verniciatura.

Code
83378

Vos_EVO | Downlights | Accessories
77563A10



Antiabbagliamento
Tipo Antiabbagliamento: frangiluce nido d'ape.
Materiale:Pom-C, colore:Nero.

Code
83379



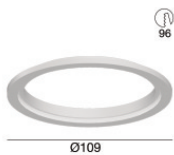
Diffusore
Tipo diffusore: filtro ellittico

Code
83380



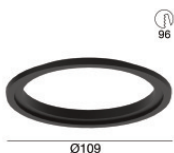
Diffusore
Tipo diffusore: filtro estetico

Code
83381



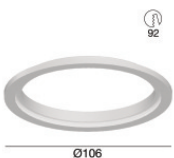
Ghiera adattativa frontale bianca per Warp EVO
Materiale:Tecnopolimero, colore:Bianco RAL 9003.

Code
83395



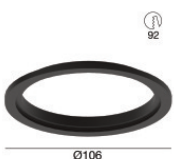
Ghiera adattativa frontale nera per Warp EVO
Materiale:Tecnopolimero, colore:Text black (R9005), lavorazione:verniciatura.

Code
83390



Ghiera adattativa frontale bianca per Quantum EVO
Materiale:Tecnopolimero, colore:Bianco RAL 9003.

Code
83391



Ghiera adattativa frontale nera per Quantum EVO
Materiale:Tecnopolimero, colore:Text black (R9005), lavorazione:verniciatura.

Code
83392



Controcassa
posizione installativa: soffitto; tipo installazione: muratura L=213mm, H=125mm, D=138mm.
Materiale:polipropilene, colore:Bianco .

Code
89373

Vos_EVO | Downlights | Accessories
77563A10



370

Controcassa

posizione installativa: soffitto; tipo installazione: muratura L=370mm, H=120mm, D=200mm.

Materiale:polipropilene, colore:Bianco .

Code

89374



109



108

Controcassa

posizione installativa: soffitto; tipo installazione: cartongesso L=109mm, H=12mm, D=109mm.

Materiale:alluminio, colore:Anodised aluminium, lavorazione:anodizzazione.

Code

83065