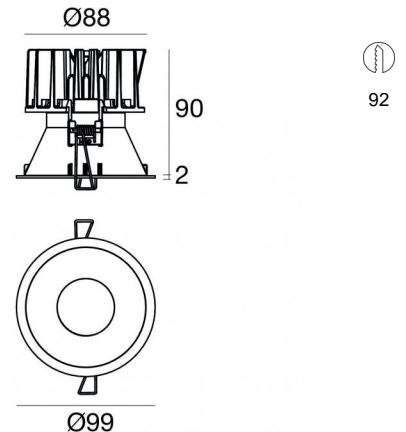
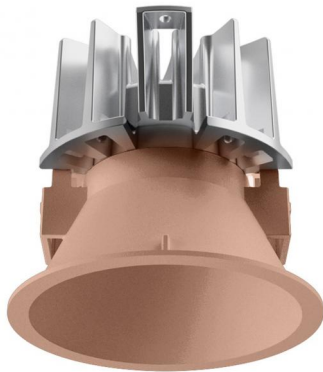


Downlights | 1 arrayLED 9 W DC 700 mA | CRI 90
7755N10



Dati tecnici	
Tipologia	Incasso con flangia
Posizione installativa	Soffitto
Ambiente installativo	Indoor
Sorgente luminosa	Tecnologia LED
Struttura del circuito	arrayLED
Ottica	Spot
Direzione emissione luminosa	verso il basso
Potenza nominale	9 W DC
Flusso luminoso sorgente	1196 lm
Range di tensione in ingresso	700mA
CCT / Tonalità	4000 K
Indice di resa cromatica	90 Ra
C.C. / C.V.	CC
Classe di isolamento	3
IP	IP40
IP vano ottico	IP65
Prova del filo incandescente	850°
Montaggio diretto su superfici normalmente infiammabili	Si
CE	Si
Driver incluso	No
Articolo dimmerabile	DALI - 1-10V
Orientabilità	No
Basculante	No
Calpestabilità	No
Carrabilità	No
Cavo incluso	Si
Lunghezza del cavo	0.2 m
Resinatura	No
Tipologia di emissione luminosa	Singola emissione
Peso netto	0.3 Kg
Protezione scariche elettrostatiche	No
Protezione surge	No

Finitura Finitura corpo

Materiale	Tecnopolimero
Colore	Rame
Lavorazione	verniciatura

Finitura Finitura diffusore

Materiale	Policarbonato UV Resistente
Colore	Transparent

Finitura Finitura radiatore

Materiale	Alluminio Pressofuso EN AB - 46100
Colore	alluminio
Lavorazione	brillantatura

Elettronica



99147
On/Off Driver 198-264V AC (2 - 3 art.)



99735
Multi Power 198-264V AC / 180-275V DC (1 art.)



99733
1-10V Multi Power 198-264V AC / V DC (1 art.)



C-E100012
Push and Simply Dim - DALI-2 Controller (1 art.)



C-E100016
Push and Simply Dim - DALI-2 Controller (2 - 3 art.)

Cavi Elettrificazione

Connettore cavo	JST Quick connector Male + Female
-----------------	-----------------------------------

Downlights | 1 arrayLED 9 W DC 700 mA | CRI 90 | Base
77555N10

Downlights a singola emissione per applicazione indoor. La sorgente luminosa LED, di colore bianco naturale, con distribuzione luminosa Spot, è composta da 1 LED arrayed, con una CCT 4000 K ed un CRI 90; il flusso luminoso della sorgente è di 1196 lm, con un'efficienza nominale di 132.9 lm/W.

Il corpo dell'apparecchio, realizzato in tecnopolimero, presenta una finitura di colore rame, ottenuta tramite verniciatura; il diffusore è prodotto in policarbonato uv resistente.

Il grado di protezione è IP40; il peso complessivo è di 0.3 kg. Il driver d'alimentazione non è fornito e deve essere ordinato separatamente.

La potenza assorbita dall'apparecchio è di 9 W Il cavo per l'alimentazione è incluso e presenta una lunghezza di 0.2 m.

L'apparecchio presenta una classe di isolamento III ed è installabile a soffitto, con foro tondo di diametro 92 mm (nel cartongesso) su muratura con controcassa cod. 89374.

Conforme alla norma EN 60598-1 e alle relative prescrizioni particolari.

Classe di efficienza energetica

Questo prodotto contiene una sorgente luminosa di classe di efficienza energetica E.

Caratteristiche Illuminotecniche

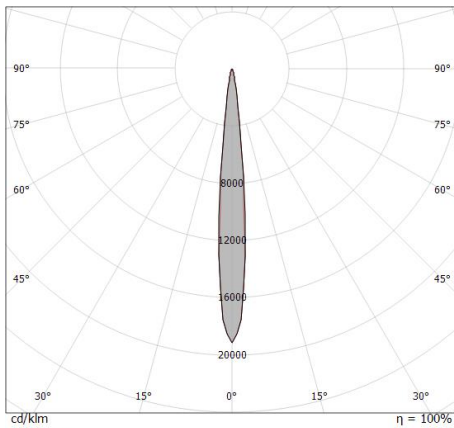
Resa luminosa apparecchio (LOR)	70 %
Flusso luminoso sorgente	1196 lm
Flusso luminoso apparecchio	840 lm
Potenza reale apparecchio	9 W
Efficienza reale apparecchio	93 lm/W
Temperatura di colore	4000 K
Deviazione standard di corrispondenza colore	2 Step MacAdam
Indice di resa cromatica	90 Ra
Temperatura standard dell'ambiente di esercizio	-20 / +50°C
Temperatura tipica sul vetro	40°C

LED Life / Failure Ratio

L70 B10 C0 229031h (at Tj 65 Ta 25)

L80 B10 C0 143385h (at Tj 65 Ta 25)

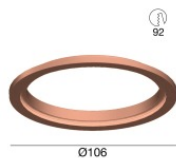
L90 B10 C0 67839h (at Tj 65 Ta 25)



Distance [m]	Cone diameter [m]	illuminance [lx]
0.5	0.09 0.09	E(0°) 64289 E(C90) 5.2° 32322 E(C0) 5.0° 31791
1.0	0.18 0.17	E(0°) 16072 E(C90) 5.2° 8060 E(C0) 5.0° 7948
1.5	0.27 0.26	E(0°) 7143 E(C90) 5.2° 3591 E(C0) 5.0° 3532
2.0	0.36 0.35	E(0°) 4018 E(C90) 5.2° 2020 E(C0) 5.0° 1987
2.5	0.46 0.44	E(0°) 2572 E(C90) 5.2° 1293 E(C0) 5.0° 1272
3.0	0.55 0.52	E(0°) 1786 E(C90) 5.2° 898 E(C0) 5.0° 883

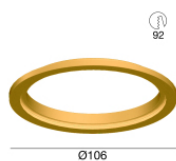
— C0/C180 (Half-peak divergence: 10.0°)
— C90/C270 (Half-peak divergence: 10.4°)

Warp_R EVO | Downlights | Accessories
77555N10



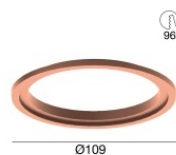
Ghiera adattativa frontale rame per Quantum EVO
Materiale:Tecnopolimero, colore:Rame, lavorazione:verniciatura.

Code
C-K400055



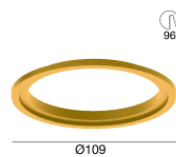
Ghiera adattativa frontale oro per Quantum EVO
Materiale:Tecnopolimero, colore:Polished (galvanic) gold, lavorazione:verniciatura.

Code
C-K400054



Ghiera adattativa frontale rame per Warp EVO
Materiale:Tecnopolimero, colore:Rame, lavorazione:verniciatura.

Code
C-K400053



Ghiera adattativa frontale oro per Warp EVO
Materiale:Tecnopolimero, colore:Polished (galvanic) gold, lavorazione:verniciatura.

Code
C-K400052



Kit frontale Vos EVO rame
Materiale:Tecnopolimero, colore:Rame, lavorazione:verniciatura.

Code
C-K400051



Kit frontale Vos EVO oro
Materiale:Tecnopolimero, colore:Polished (galvanic) gold, lavorazione:verniciatura.

Code
C-K400050



Kit frontale Quantum_R EVO rame
Materiale:Tecnopolimero, colore:Rame, lavorazione:verniciatura.

Code
C-K400047



Kit frontale Quantum_R EVO oro
Materiale:Tecnopolimero, colore:Polished (galvanic) gold, lavorazione:verniciatura.

Code
C-K400046

Warp_R EVO | Downlights | Accessories
77555N10



Kit frontale Warp_R EVO rame
Materiale:Tecnopolimero, colore:Rame, lavorazione:verniciatura.

Code
C-K400049



Kit frontale Warp_R EVO oro
Materiale:Tecnopolimero, colore:Polished (galvanic) gold, lavorazione:verniciatura.

Code
C-K400048



Kit frontale Quantum_R EVO bianco
Materiale:Tecnopolimero, colore:Bianco RAL 9003.

Code
83373



Kit frontale Quantum_R EVO nero
Materiale:Tecnopolimero, colore:Text black (R9005), lavorazione:verniciatura.

Code
83374



Kit frontale Warp_R EVO bianco
Materiale:Tecnopolimero, colore:Bianco RAL 9003.

Code
83375



Kit frontale Warp_R EVO nero
Materiale:Tecnopolimero, colore:Text black (R9005), lavorazione:verniciatura.

Code
83376



Kit frontale Vos EVO bianco
Materiale:Tecnopolimero, colore:Bianco RAL 9003.

Code
83377



Kit frontale Vos EVO nero
Materiale:Tecnopolimero, colore:Text black (R9005), lavorazione:verniciatura.

Code
83378

Warp_R EVO | Downlights | Accessories
7755N10



Antiabbagliamento
Tipo Antiabbagliamento: frangiluce nido d'ape.
Materiale:Pom-C, colore:Nero.

Code
83379



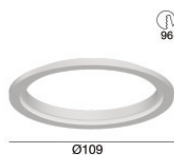
Diffusore
Tipo diffusore: filtro ellittico

Code
83380



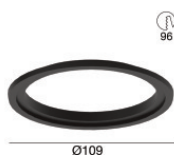
Diffusore
Tipo diffusore: filtro estetico

Code
83381



Ghiera adattativa frontale bianca per Warp EVO
Materiale:Tecnopolimero, colore:Bianco RAL 9003.

Code
83395



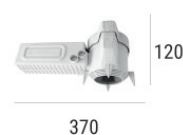
Ghiera adattativa frontale nera per Warp EVO
Materiale:Tecnopolimero, colore:Text black (R9005), lavorazione:verniciatura.

Code
83390



Controcassa
posizione installativa: soffitto; tipo installazione: muratura L=213mm, H=125mm, D=138mm.
Materiale:polipropilene, colore:Bianco .

Code
89373



Controcassa
posizione installativa: soffitto; tipo installazione: muratura L=370mm, H=120mm, D=200mm.
Materiale:polipropilene, colore:Bianco .

Code
89374