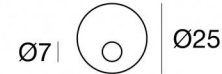
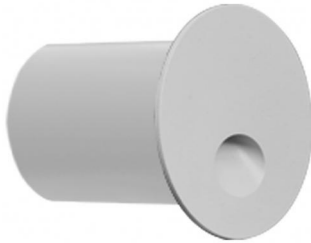


Lampada a parete | 1 x powerLED 0.7 W DC 220 mA
CRI 80
77396A70



Dati tecnici	
Tipologia	Incasso con flangia -
Posizione installativa	Parete
Ambiente installativo	Outdoor
Sorgente luminosa	Tecnologia LED
Struttura del circuito	powerLED
Ottica	Asymmetric Wallwasher
Direzione emissione luminosa	verso il basso
Potenza nominale	0.7 W DC
Flusso luminoso sorgente	88 lm
Range di tensione in ingresso	220mA
CCT / Tonalità	2200 K
Indice di resa cromatica	80 Ra
C.C. / C.V.	CC
Classe di isolamento	3
IP	IP65
IK	IK10
Prova del filo incandescente	850°
Montaggio diretto su superfici normalmente infiammabili	Si
CE	Si
Driver incluso	No
Articolo dimmerabile	DALI - 1-10V - DALI-2
Orientabilità	No
Basculante	No
Calpestabilità	No
Carrabilità	No
Cavo incluso	Si
Lunghezza del cavo	1 m
Resinatura	Si
Tipologia di emissione luminosa	Singola emissione
Peso netto	0.08 Kg
Protezione scariche elettrostatiche	No
Protezione surge	No


Finitura Finitura corpo

Colore	Grigio RAL 9006
Lavorazione	Anodizzazione poro aperto + Verniciatura a polvere


Finitura Finitura diffusore


Materiale	Resina siliconica
Colore	Transparent

Elettronica

 99307
On/Off Driver 198-264V AC / 180-275V DC (1 - 2 art.)

 99342
On/Off Driver 198-264V AC (6 - 11 art.)

 83154
DALI-2 Controller (5 - 14 art.)

 83007
On/Off Driver 198-264V AC (3 - 6 art.)

Cavi Elettrificazione

Connettore cavo	No
-----------------	----

Lampada a parete | 1 x powerLED 0.7 W DC 220 mA | CRI 80 | Base 77396A70

Lampada a parete a singola emissione per applicazione outdoor. La sorgente luminosa LED, di colore ancient white, con distribuzione luminosa Asymmetric Wallwasher, è composta da 1 LED powerled, con una CCT 2200 K ed un CRI 80; il flusso luminoso della sorgente è di 88 lm, con un'efficienza nominale di 125.7 lm/W.

Il corpo dell'apparecchio presenta una finitura di colore grigio ral 9006, ottenuta tramite anodizzazione poro aperto + verniciatura a polvere; il diffusore è prodotto in resina siliconica. Trattamento superficiale del corpo del prodotto con conversione chimica dell'alluminio e successiva verniciatura a polveri poliestere, utilizzando esclusivamente vernici conformi allo standard Qualicoat.

Il grado di protezione è IP65; il peso complessivo è di 0.08 kg. Il driver d'alimentazione non è fornito e deve essere ordinato separatamente.

La potenza assorbita dall'apparecchio è di 0.7 W Il cavo per l'alimentazione è incluso e presenta una lunghezza di 1 m.

L'apparecchio presenta una classe di isolamento III ed è installabile a parete, con foro tondo di diametro 20 mm (nel cartongesso) su muratura con controcassa cod. 98950.

Conforme alla norma EN 60598-1 e alle relative prescrizioni particolari.

Classe di efficienza energetica

Questo prodotto contiene una sorgente luminosa di classe di efficienza energetica F.

Caratteristiche Illuminotecniche

Resa luminosa apparecchio (LOR)	4 %
Flusso luminoso sorgente	88 lm
Flusso luminoso apparecchio	4 lm
Potenza reale apparecchio	0,7 W
Temperatura di colore	2200 K
Deviazione standard di corrispondenza colore	1/16 ANSI BIN
Indice di resa cromatica	80 Ra
Temperatura standard dell'ambiente di esercizio	-20 / +50°C
Temperatura tipica sul vetro	40°C

LED Life / Failure Ratio

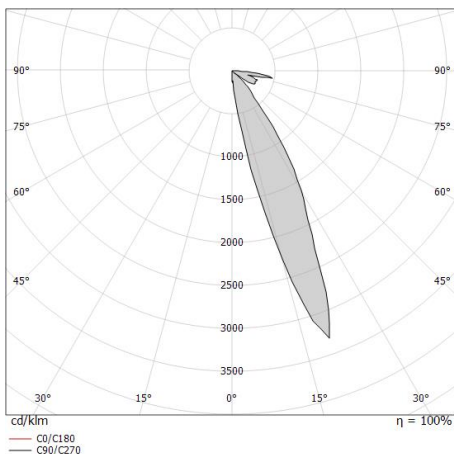
L70 B10 C0 214455h (at Tj 65 Ta 25)

L80 B10 C0 136355h (at Tj 65 Ta 25)

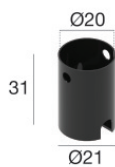
L90 B10 C0 67466h (at Tj 65 Ta 25)

OPTICAL

Optica C0/C180	180°
Light distribution simmetry	Asymmetrical



Quara_RO | Step Lights | Accessories
77396A70



Controcassa

posizione installativa: parete; tipo installazione: muratura L=31mm, H=21mm, D=21mm.

Materiale: Poliammide, colore: Black.

Code

98950