

Downlights | 1 x powerLED 4 W DC 350 mA | CRI 90  
77365N10



Dati tecnici	
Tipologia	Incasso con flangia
Posizione installativa	Soffitto
Ambiente installativo	Indoor
Sorgente luminosa	Tecnologia LED
Struttura del circuito	powerLED
Ottica	Spot
Direzione emissione luminosa	verso il basso
Potenza nominale	4 W DC
Flusso luminoso sorgente	449 lm
Range di tensione in ingresso	350mA
CCT / Tonalità	4000 K
Indice di resa cromatica	90 Ra
C.C. / C.V.	CC
Classe di isolamento	3
IP	IP40
IP vano ottico	IP65
Prova del filo incandescente	850°
Montaggio diretto su superfici normalmente infiammabili	Si
CE	Si
Driver incluso	No
Articolo dimmerabile	DALI - 1-10V
Orientabilità	No
Basculante	No
Calpestabilità	No
Carrabilità	No
Cavo incluso	Si
Lunghezza del cavo	0.2 m
Resinatura	No
Tipologia di emissione luminosa	Singola emissione
Peso netto	0.2 Kg
Protezione scariche elettrostatiche	No
Protezione surge	No
Tecnologia ottica	Honey comb

#### Finitura Finitura corpo

Materiale	Tecnopolimero
Colore	Text black (R9005)
Lavorazione	verniciatura


#### Finitura Finitura diffusore

Materiale	Policarbonato UV Resistente
Colore	Transparent


#### Finitura Finitura radiatore

Materiale	Alluminio Pressofuso EN AB - 46100
Colore	alluminio
Lavorazione	brillantatura

#### Elettronica

 89145  
On/Off Driver 198~264V AC / 180~275V DC (1 art.)

 99375  
On/Off Driver 198~264V AC (1 - 3 art.)

 C-E100010  
1-10V - 0-10V Controller (1 art.)

 C-E100011  
Push and Simply Dim - DALI-2 Controller (1 art.)

#### Cavi Elettrificazione

Connettore cavo JST Quick connector Male + Female

Downlights | 1 x powerLED 4 W DC 350 mA | CRI 90 | Base 77365N10

Downlights a singola emissione per applicazione indoor. La sorgente luminosa LED, di colore bianco naturale, con distribuzione luminosa Spot, è composta da 1 LED powerled, con una CCT 4000 K ed un CRI 90; il flusso luminoso della sorgente è di 449 lm, con un'efficienza nominale di 112.3 lm/W.

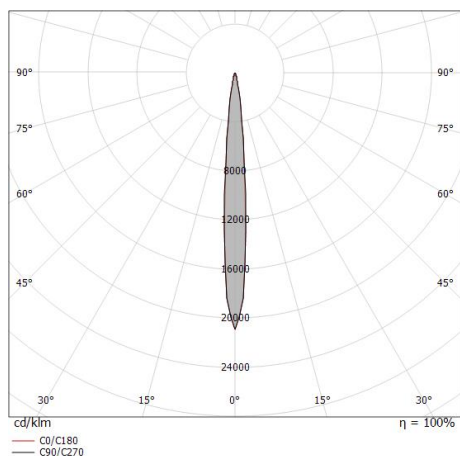
Il corpo dell'apparecchio, realizzato in tecnopolimero, presenta una finitura di colore text black (r9005), ottenuta tramite verniciatura; il diffusore è prodotto in policarbonato uv resistente.

Il grado di protezione è IP40; il peso complessivo è di 0.2 kg. Il driver d'alimentazione non è fornito e deve essere ordinato separatamente.

La potenza assorbita dall'apparecchio è di 4 W Il cavo per l'alimentazione è incluso e presenta una lunghezza di 0.2 m.

L'apparecchio presenta una classe di isolamento III ed è installabile a soffitto, con foro tondo di diametro 64 mm (nel cartongesso) su muratura con controcassa cod. 89374.

Conforme alla norma EN 60598-1 e alle relative prescrizioni particolari.



Distance [m]	Cone diameter [m]	illuminance [lx]
0.5	0.08 0.08	E(0°) 17643 E(C90) 4.8° 8788 E(C0) 4.7° 8798
1.0	0.12 0.14	E(0°) 4411 E(C90) 4.8° 2197 E(C0) 4.7° 2199
1.5	0.25 0.25	E(0°) 1960 E(C90) 4.8° 976 E(C0) 4.7° 978
2.0	0.34 0.33	E(0°) 1103 E(C90) 4.8° 549 E(C0) 4.7° 550
2.5	0.42 0.41	E(0°) 706 E(C90) 4.8° 352 E(C0) 4.7° 352
3.0	0.50 0.49	E(0°) 490 E(C90) 4.8° 244 E(C0) 4.7° 244

— C0/C180 (Half-peak divergence: 9.4°)  
— C90/C270 (Half-peak divergence: 9.6°)

**Classe di efficienza energetica**

Questo prodotto contiene una sorgente luminosa di classe di efficienza energetica F.

**Caratteristiche Illuminotecniche**

Resa luminosa apparecchio (LOR)	47 %
Flusso luminoso sorgente	449 lm
Flusso luminoso apparecchio	212 lm
Potenza reale apparecchio	4 W
Efficienza reale apparecchio	53 lm/W
Temperatura di colore	4000 K
Deviazione standard di corrispondenza colore	5 Step MacAdam
Indice di resa cromatica	90 Ra
Black Body Locus	On
Temperatura standard dell'ambiente di esercizio	-20 / +50°C
Temperatura tipica sul vetro	40°C

**LED Life / Failure Ratio**

L70 B10 C0 716641h (at Tj 65 Ta 25 )
L80 B10 C0 445035h (at Tj 65 Ta 25 )
L90 B10 C0 205461h (at Tj 65 Ta 25 )

**UGR**

UGR axial	-0.4
UGR transversal	-0.4
X=4H   Y=8H	S=0.25H
Reflection factor	70/50/20

**OPTICAL**

Ottica C0/C180	9°
Light distribution simmetry	Symmetrical



Warp\_R EVO | Downlights | Accessories  
77365N10

**Controcassa**

posizione installativa: soffitto; tipo installazione: muratura L=213mm, H=125mm, D=138mm.

Materiale:polipropilene, colore:Bianco .

**Code**

89373

**Controcassa**

posizione installativa: soffitto; tipo installazione: muratura L=370mm, H=120mm, D=200mm.

Materiale:polipropilene, colore:Bianco .

**Code**

89374

**Antiabbagliamento**

Tipo Antiabbagliamento: frangiluce nido d'ape.

Materiale:Pom-C, colore:Nero.

**Code**

83367

**Diffusore**

Tipo diffusore: filtro ellittico

**Code**

83368

**Diffusore**

Tipo diffusore: filtro estetico

**Code**

83369

**Kit frontale Quantum\_R EVO bianco**

Materiale:Tecnopolimero, colore:Bianco RAL 9003.

**Code**

83361

**Kit frontale Quantum\_R EVO nero**

Materiale:Tecnopolimero, colore:Text black (R9005), lavorazione:verniciatura.

**Code**

83362

**Kit frontale Vos\_R EVO nero**

Materiale:Tecnopolimero, colore:Text black (R9005), lavorazione:verniciatura.

**Code**

83366

Warp\_R EVO | Downlights | Accessories  
77365N10



Kit frontale Vos\_R EVO bianco  
Materiale:Tecnopolimero, colore:Bianco RAL 9003.

**Code**  
83365



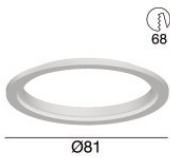
Kit frontale Warp\_R EVO nero  
Materiale:Tecnopolimero, colore:Text black (R9005), lavorazione:verniciatura.

**Code**  
83364



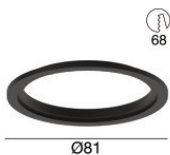
Kit frontale Warp\_R EVO bianco  
Materiale:Tecnopolimero, colore:Bianco RAL 9003.

**Code**  
83363



Ghiera adattativa frontale bianca per Warp EVO o Quantum EVO  
Materiale:Tecnopolimero, colore:Bianco RAL 9003.

**Code**  
83393



Ghiera adattativa frontale nera per Warp EVO o Quantum EVO  
Materiale:Tecnopolimero, colore:Text black (R9005), lavorazione:verniciatura.

**Code**  
83394



Kit frontale Quantum\_R EVO oro  
Materiale:Tecnopolimero, colore:Polished (galvanic) gold, lavorazione:verniciatura.

**Code**  
C-K400038



Kit frontale Quantum\_R EVO rame  
Materiale:Tecnopolimero, colore:Rame, lavorazione:verniciatura.

**Code**  
C-K400039



Kit frontale Warp\_R EVO oro  
Materiale:Tecnopolimero, colore:Polished (galvanic) gold, lavorazione:verniciatura.

**Code**  
C-K400040

Warp\_R EVO | Downlights | Accessories  
77365N10



Kit frontale Warp\_R EVO rame  
Materiale:Tecnopolimero, colore:Rame, lavorazione:verniciatura.

**Code**  
C-K400041



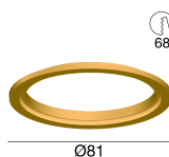
Kit frontale Vos\_R EVO oro  
Materiale:Tecnopolimero, colore:Polished (galvanic) gold, lavorazione:verniciatura.

**Code**  
C-K400042



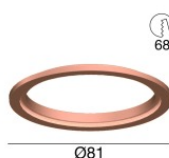
Kit frontale Vos EVO\_R rame  
Materiale:Tecnopolimero, colore:Rame, lavorazione:verniciatura.

**Code**  
C-K400043



Ghiera adattativa frontale oro per Warp EVO o Quantum EVO  
Materiale:Tecnopolimero, colore:Polished (galvanic) gold, lavorazione:verniciatura.

**Code**  
C-K400044



Ghiera adattativa frontale rame per Warp EVO o Quantum EVO  
Materiale:Tecnopolimero, colore:Rame, lavorazione:verniciatura.

**Code**  
C-K400045