

Downlights | 1 x powerLED 4 W DC 350 mA | CRI 90
77364M10



Dati tecnici	
Tipologia	Incasso con flangia
Posizione installativa	Soffitto
Ambiente installativo	Indoor
Sorgente luminosa	Tecnologia LED
Struttura del circuito	powerLED
Ottica	Spot
Direzione emissione luminosa	verso il basso
Potenza nominale	4 W DC
Flusso luminoso sorgente	389 lm
Range di tensione in ingresso	350mA
CCT / Tonalità	2700 K
Indice di resa cromatica	90 Ra
C.C. / C.V.	CC
Classe di isolamento	3
IP	IP40
IP vano ottico	IP65
Prova del filo incandescente	850°
Montaggio diretto su superfici normalmente infiammabili	Si
CE	Si
Driver incluso	No
Articolo dimmerabile	DALI - 1-10V
Orientabilità	No
Basculante	No
Calpestabilità	No
Carrabilità	No
Cavo incluso	Si
Lunghezza del cavo	0.2 m
Resinatura	No
Tipologia di emissione luminosa	Singola emissione
Peso netto	0.2 Kg
Protezione scariche elettrostatiche	No
Protezione surge	No
Tecnologia ottica	Honey comb

Finitura Finitura corpo

Materiale	Tecnopolimero
Colore	Bianco RAL 9003


Finitura Finitura diffusore

Materiale	Policarbonato UV Resistente
Colore	Transparent


Finitura Finitura radiatore

Materiale	Alluminio Pressofuso EN AB - 46100
Colore	alluminio
Lavorazione	brillantatura

Elettronica

 89145
On/Off Driver 198~264V AC / 180~275V DC (1 art.)

 99375
On/Off Driver 198~264V AC (1 - 3 art.)

 C-E100010
1-10V - 0-10V Controller (1 art.)

 C-E100011
Push and Simply Dim - DALI-2 Controller (1 art.)

Cavi Elettrificazione

Connettore cavo	JST Quick connector Male + Female
-----------------	-----------------------------------

Downlights | 1 x powerLED 4 W DC 350 mA | CRI 90 | Base
77364M10

Downlights a singola emissione per applicazione indoor. La sorgente luminosa LED, di colore bianco super caldo, con distribuzione luminosa Spot, è composta da 1 LED powerled, con una CCT 2700 K ed un CRI 90; il flusso luminoso della sorgente è di 389 lm, con un'efficienza nominale di 97.3 lm/W.

Il corpo dell'apparecchio, realizzato in tecnopolimero, presenta una finitura di colore bianco ral 9003; il diffusore è prodotto in policarbonato uv resistente.

Il grado di protezione è IP40; il peso complessivo è di 0.2 kg. Il driver d'alimentazione non è fornito e deve essere ordinato separatamente.

La potenza assorbita dall'apparecchio è di 4 W Il cavo per l'alimentazione è incluso e presenta una lunghezza di 0.2 m.

L'apparecchio presenta una classe di isolamento III ed è installabile a soffitto, con foro tondo di diametro 64 mm (nel cartongesso) su muratura con controcassa cod. 89374.

Conforme alla norma EN 60598-1 e alle relative prescrizioni particolari.

Classe di efficienza energetica

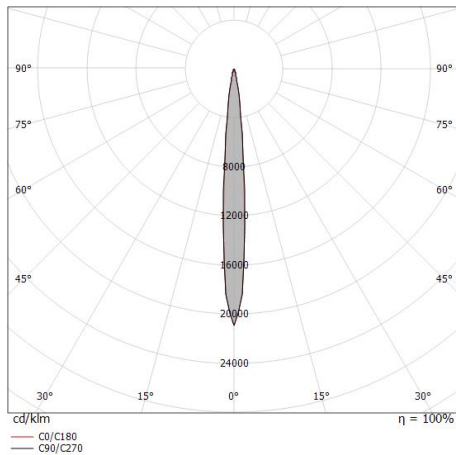
Questo prodotto contiene una sorgente luminosa di classe di efficienza energetica F.

Caratteristiche Illuminotecniche

Resa luminosa apparecchio (LOR)	49 %
Flusso luminoso sorgente	389 lm
Flusso luminoso apparecchio	193 lm
Potenza reale apparecchio	4 W
Efficienza reale apparecchio	48 lm/W
Temperatura di colore	2700 K
Deviazione standard di corrispondenza colore	3 Step MacAdam
Indice di resa cromatica	90 Ra
Black Body Locus	On
Temperatura standard dell'ambiente di esercizio	-20 / +50°C
Temperatura tipica sul vetro	40°C

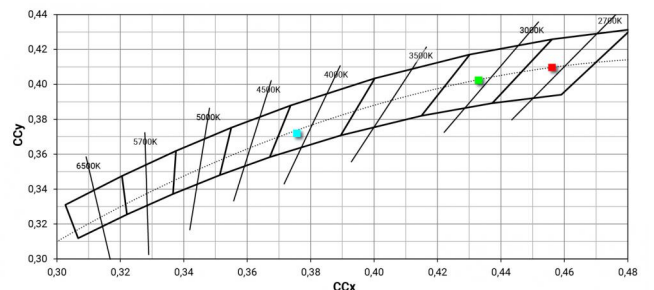
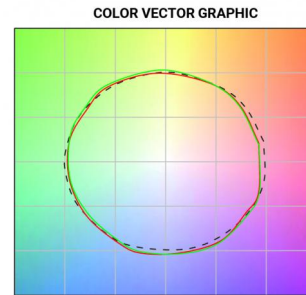
LED Life / Failure Ratio

L70 B10 C0 716641h (at Tj 65 Ta 25)
L80 B10 C0 445035h (at Tj 65 Ta 25)
L90 B10 C0 205461h (at Tj 65 Ta 25)

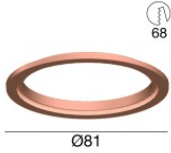


Distance [m]	Cone diameter [m]	illuminance [lx]
0.5	0.08 0.08	E(0°) 16084 E(C90) 8012 E(C0) 8020
1.0	0.17 0.16	E(0°) 4021 E(C90) 2003 E(C0) 2005
1.5	0.25 0.25	E(0°) 1787 E(C90) 890 E(C0) 891
2.0	0.34 0.33	E(0°) 1005 E(C90) 501 E(C0) 501
2.5	0.42 0.41	E(0°) 643 E(C90) 320 E(C0) 321
3.0	0.50 0.49	E(0°) 447 E(C90) 223 E(C0) 223

— C0/C180 (Half-peak divergence: 9.4°)
— C90/C270 (Half-peak divergence: 9.6°)

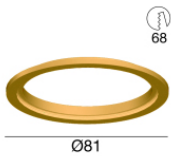


Warp_R EVO | Downlights | Accessories
77364M10



Ghiera adattativa frontale rame per Warp EVO o Quantum EVO
Materiale:Tecnopolimero, colore:Rame, lavorazione:verniciatura.

Code
C-K400045



Ghiera adattativa frontale oro per Warp EVO o Quantum EVO
Materiale:Tecnopolimero, colore:Polished (galvanic) gold, lavorazione:verniciatura.

Code
C-K400044



Kit frontale Vos EVO_R rame
Materiale:Tecnopolimero, colore:Rame, lavorazione:verniciatura.

Code
C-K400043



Kit frontale Vos_R EVO oro
Materiale:Tecnopolimero, colore:Polished (galvanic) gold, lavorazione:verniciatura.

Code
C-K400042



Kit frontale Quantum_R EVO rame
Materiale:Tecnopolimero, colore:Rame, lavorazione:verniciatura.

Code
C-K400039



Kit frontale Quantum_R EVO oro
Materiale:Tecnopolimero, colore:Polished (galvanic) gold, lavorazione:verniciatura.

Code
C-K400038



Kit frontale Warp_R EVO rame
Materiale:Tecnopolimero, colore:Rame, lavorazione:verniciatura.

Code
C-K400041



Kit frontale Warp_R EVO oro
Materiale:Tecnopolimero, colore:Polished (galvanic) gold, lavorazione:verniciatura.

Code
C-K400040

Warp_R EVO | Downlights | Accessories
77364M10



Kit frontale Quantum_R EVO bianco
Materiale:Tecnopolimero, colore:Bianco RAL 9003.

Code
83361



Diffusore
Tipo diffusore: filtro estetico

Code
83369



Diffusore
Tipo diffusore: filtro ellittico

Code
83368



Antiabbagliamento
Tipo Antiabbagliamento: frangiluce nido d'ape.
Materiale:Pom-C, colore:Nero.

Code
83367



Kit frontale Quantum_R EVO nero
Materiale:Tecnopolimero, colore:Text black (R9005), lavorazione:verniciatura.

Code
83362



Kit frontale Warp_R EVO bianco
Materiale:Tecnopolimero, colore:Bianco RAL 9003.

Code
83363



Kit frontale Warp_R EVO nero
Materiale:Tecnopolimero, colore:Text black (R9005), lavorazione:verniciatura.

Code
83364



Kit frontale Vos_R EVO bianco
Materiale:Tecnopolimero, colore:Bianco RAL 9003.

Code
83365

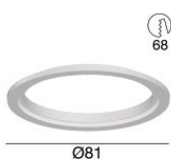
Warp_R EVO | Downlights | Accessories
77364M10



Kit frontale Vos_R EVO nero
Materiale:Tecnopolimero, colore:Text black (R9005), lavorazione:verniciatura.

Code

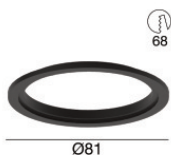
83366



Ghiera adattativa frontale bianca per Warp EVO o Quantum EVO
Materiale:Tecnopolimero, colore:Bianco RAL 9003.

Code

83393



Ghiera adattativa frontale nera per Warp EVO o Quantum EVO
Materiale:Tecnopolimero, colore:Text black (R9005), lavorazione:verniciatura.

Code

83394



Controcassa
posizione installativa: soffitto; tipo installazione: muratura L=213mm, H=125mm, D=138mm.
Materiale:polipropilene, colore:Bianco .

Code

89373



Controcassa
posizione installativa: soffitto; tipo installazione: muratura L=370mm, H=120mm, D=200mm.
Materiale:polipropilene, colore:Bianco .

Code

89374