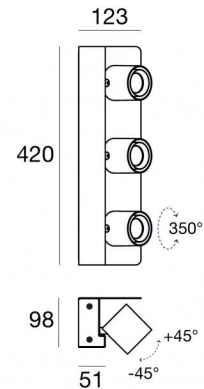


Lampada a parete | 3 arrayLED 45 W DC 1250 mA
CRI 98
77078W30



Dati tecnici	
Tipologia	Superficie
Posizione installativa	Parete
Ambiente installativo	Indoor
Sorgente luminosa	Tecnologia LED
Struttura del circuito	arrayLED
Ottica	Medium Flood
Direzione emissione luminosa	frontale
Potenza nominale	45 W DC
Flusso luminoso sorgente	6450 lm
Range di tensione in ingresso	1250mA
CCT / Tonalità	3000 K
Indice di resa cromatica	98 Ra
C.C. / C.V.	CC
Classe di isolamento	3
IP	IP20
Prova del filo incandescente	850°
Montaggio diretto su superfici normalmente infiammabili	Si
CE	Si
Driver incluso	No
Articolo dimmerabile	DALI - 1-10V
Orientabilità	Orientabile
angolo totale (piano verticale)	180 °
angolo totale (piano orizzontale)	350 °
Basculante	No
Calpestabilità	No
Carrabilità	No
Cavo incluso	No
Resinatura	No
Tipologia di emissione luminosa	Singola emissione
Peso netto	2.7 Kg
Protezione scariche elettrostatiche	No
Protezione surge	No

Finitura Finitura corpo

Materiale	Alluminio Pressofuso EN AB - 46100
Colore	Text white (R9003)
Lavorazione	Verniciatura a polvere termoidurente

Finitura Finitura base

Materiale	Ferro
Colore	Text white (R9003)
Lavorazione	Verniciatura a polvere termoidurente

Elettronica



83008
1-10V - Push and Simply Dim - DALI-2 Controller (1 art.)



C-E100048
NFC Multi Power 198-264V AC / V DC (1 art.)

Lampada a parete | 3 arrayLED 45 W DC 1250 mA | CRI 98 | Base 77078W30

Lampada a parete a singola emissione per applicazione indoor. La sorgente luminosa LED, di colore bianco caldo, con distribuzione luminosa Medium Flood, è composta da 3 LED arrayled, con una CCT 3000 K ed un CRI 98; il flusso luminoso della sorgente è di 6450 lm, con un'efficienza nominale di 143.3 lm/W.

Il corpo dell'apparecchio, realizzato in alluminio pressofuso en ab - 46100, presenta una finitura di colore text white (r9003), ottenuta tramite verniciatura a polvere termoidurente.

Il grado di protezione è IP20; il peso complessivo è di 2.7 kg. Il driver d'alimentazione non è fornito e deve essere ordinato separatamente.

La potenza assorbita dall'apparecchio è di 45 W

L'apparecchio presenta una classe di isolamento III ed è installabile a parete.

Conforme alla norma EN 60598-1 e alle relative prescrizioni particolari.

Classe di efficienza energetica

Questo prodotto contiene 3 sorgenti luminose di classe di efficienza energetica E.

Caratteristiche Illuminotecnice

Resa luminosa apparecchio (LOR)	24 %
Flusso luminoso sorgente	6450 lm
Flusso luminoso apparecchio	1557 lm
Potenza reale apparecchio	15 W
Efficienza reale apparecchio	103 lm/W
Temperatura di colore	3000 K
Deviazione standard di corrispondenza colore	2 Step MacAdam
Indice di resa cromatica	98 Ra
Black Body Locus	Below
Temperatura standard dell'ambiente di esercizio	-20 / +50°C
Temperatura tipica sul vetro	40°C

LED Life / Failure Ratio

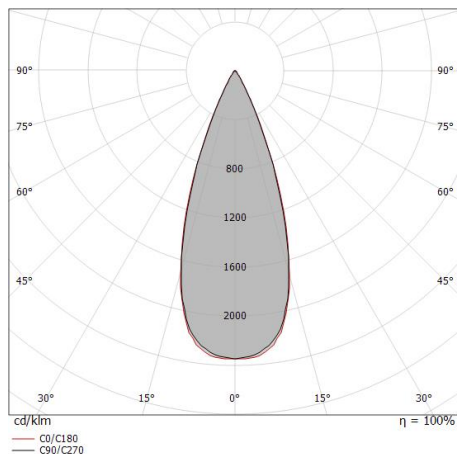
L70 B10 C0 252000h (at Tj 65 Ta 25)
L80 B10 C0 210000h (at Tj 65 Ta 25)
L90 B10 C0 162000h (at Tj 65 Ta 25)

UGR

UGR axial	18
UGR transversal	18
X=4H Y=8H	S=0.25H
Reflection factor	70/50/20

OPTICAL

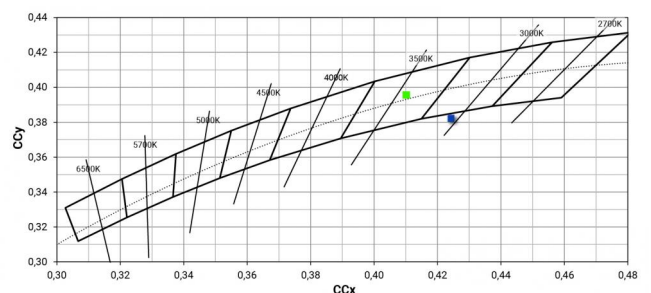
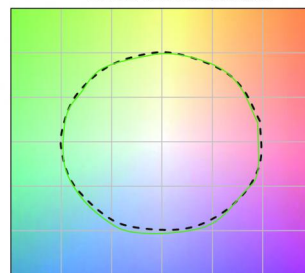
Ottica C0/C180	38°
Light distribution simmetry	Symmetrical



Distance [m]	Cone diameter [m]	illuminance [lx]
0.5	0.35 0.35	E(0°) 14632 E(C90) 6236 E(C0) 6211
1.0	0.69 0.70	E(0°) 3658 E(C90) 1559 E(C0) 1553
1.5	1.04 1.04	E(0°) 1626 E(C90) 693 E(C0) 690
2.0	1.39 1.38	E(0°) 915 E(C90) 390 E(C0) 388
2.5	1.73 1.74	E(0°) 585 E(C90) 249 E(C0) 248
3.0	2.08 2.09	E(0°) 406 E(C90) 173 E(C0) 173

— C0/C180 (Half-peak divergence: 38.4°)
— C90/C270 (Half-peak divergence: 38.2°)

COLOR VECTOR GRAPHIC



Lampada a parete | 3 arrayLED 45 W DC 1250 mA | CRI 98 | Base
77078W30

Lampada a parete a singola emissione per applicazione indoor. La sorgente luminosa LED, di colore bianco caldo, con distribuzione luminosa Medium Flood, è composta da 3 LED arrayled, con una CCT 3000 K ed un CRI 98; il flusso luminoso della sorgente è di 6450 lm, con un'efficienza nominale di 143.3 lm/W.

Il corpo dell'apparecchio, realizzato in alluminio pressofuso en ab - 46100, presenta una finitura di colore text white (r9003), ottenuta tramite verniciatura a polvere termoidurente.

Il grado di protezione è IP20; il peso complessivo è di 2.7 kg. Il driver d'alimentazione non è fornito e deve essere ordinato separatamente.

La potenza assorbita dall'apparecchio è di 45 W

L'apparecchio presenta una classe di isolamento III ed è installabile a parete.

Conforme alla norma EN 60598-1 e alle relative prescrizioni particolari.

Classe di efficienza energetica

Questo prodotto contiene 3 sorgenti luminose di classe di efficienza energetica E.

Caratteristiche Illuminotecnice

Resa luminosa apparecchio (LOR)	72 %
Flusso luminoso sorgente	6450 lm
Flusso luminoso apparecchio	4669 lm
Potenza reale apparecchio	45 W
Efficienza reale apparecchio	103 lm/W
Temperatura di colore	3000 K
Deviazione standard di corrispondenza colore	2 Step MacAdam
Indice di resa cromatica	98 Ra
Black Body Locus	Below
Temperatura standard dell'ambiente di esercizio	-20 / +50°C
Temperatura tipica sul vetro	40°C

LED Life / Failure Ratio

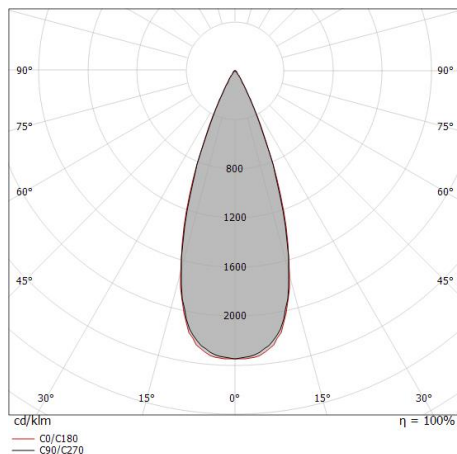
L70 B10 C0 252000h (at Tj 65 Ta 25)
L80 B10 C0 210000h (at Tj 65 Ta 25)
L90 B10 C0 162000h (at Tj 65 Ta 25)

UGR

UGR axial	21.8
UGR transversal	21.8
X=4H Y=8H	S=0.25H
Reflection factor	70/50/20

OPTICAL

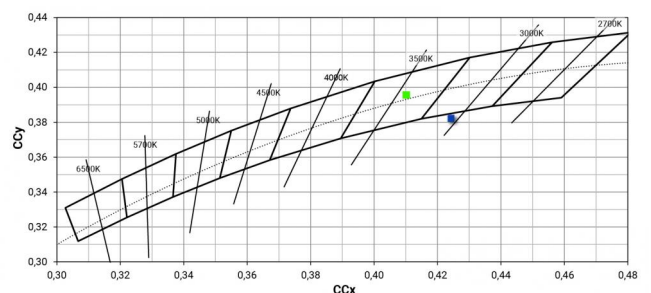
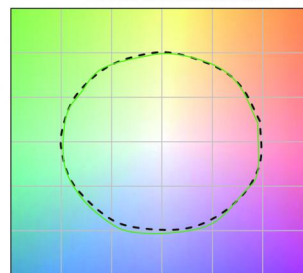
Ottica C0/C180	38°
Light distribution simmetry	Symmetrical



Distance [m]	Cone diameter [m]	illuminance [lx]
0.5	0.35 0.35	E(0°) 43897 E(C90) 18707 E(C0) 18632
1.0	0.69 0.70	E(0°) 10974 E(C90) 4677 E(C0) 4658
1.5	1.04 1.04	E(0°) 4877 E(C90) 2079 E(C0) 2070
2.0	1.39 1.38	E(0°) 2744 E(C90) 1169 E(C0) 1165
2.5	1.73 1.74	E(0°) 1756 E(C90) 748 E(C0) 745
3.0	2.08 2.09	E(0°) 1219 E(C90) 520 E(C0) 518

— C0/C180 (Half-peak divergence: 38.4°)
— C90/C270 (Half-peak divergence: 38.2°)

COLOR VECTOR GRAPHIC



Optus_W3 | Wall Lights | Accessories
77078W30



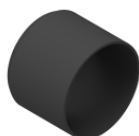
Antiabbagliamento - Accessorio per kit focale con codice 83347.

Tipo Antiabbagliamento: frangiluce nido d'ape.

Materiale:Pom-C, colore:Nero.

Code

99841



Antiabbagliamento

Tipo Antiabbagliamento: schermo cilindrico.

Materiale:Pom-C, colore:Nero.

Code

83342



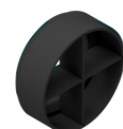
Antiabbagliamento

Tipo Antiabbagliamento: schermo cilindrico 45°.

Materiale:Pom-C, colore:Nero.

Code

83343



Antiabbagliamento

Tipo Antiabbagliamento: frangiluce a croce.

Materiale:Pom-C, colore:Nero.

Code

83344



Antiabbagliamento

Tipo Antiabbagliamento: filtro ellittico.

Materiale:Pom-C, colore:Nero.

Code

83345



Antiabbagliamento

Tipo Antiabbagliamento: frangiluce nido d'ape.

Materiale:Pom-C, colore:Nero.

Code

83346



Ottica - Kit focale variabile

Distribuzione ottica: adjustable,Materiale rivestimento: alluminio

Code

83347



Ottica

Distribuzione ottica: spot,Materiale rivestimento: policarbonato uv resistente

Code

83348

Optus_W3 | Wall Lights | Accessories
77078W30



Ottica

Distribuzione ottica: medium flood, Materiale rivestimento: policarbonato uv resistente

Code

83349



Ottica

Distribuzione ottica: flood, Materiale rivestimento: policarbonato uv resistente

Code

83350