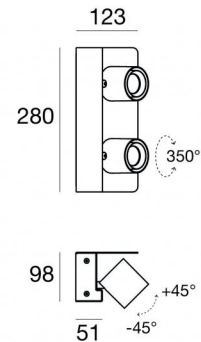


Lampada a parete | 2 arrayLED 30 W DC 840 mA
CRI 90
77077W15



Dati tecnici	
Tipologia	Superficie
Posizione installativa	Parete
Ambiente installativo	Indoor
Sorgente luminosa	Tecnologia LED
Struttura del circuito	arrayLED
Ottica	Spot
Direzione emissione luminosa	frontale
Potenza nominale	30 W DC
Flusso luminoso sorgente	5144 lm
Range di tensione in ingresso	840mA
CCT / Tonalità	3000 K
Indice di resa cromatica	90 Ra
C.C. / C.V.	CC
Classe di isolamento	3
IP	IP20
Prova del filo incandescente	850°
Montaggio diretto su superfici normalmente infiammabili	Si
CE	Si
Driver incluso	No
Articolo dimmerabile	DALI - 1-10V
Orientabilità	Orientabile
angolo totale (piano verticale)	180 °
angolo totale (piano orizzontale)	350 °
Basculante	No
Calpestabilità	No
Carrabilità	No
Cavo incluso	No
Resinatura	No
Tipologia di emissione luminosa	Singola emissione
Peso netto	1.8 Kg
Protezione scariche elettrostatiche	No
Protezione surge	No

Finitura Finitura corpo

Materiale	Alluminio Pressofuso EN AB - 46100
Colore	Text black (R9005)
Lavorazione	Verniciatura a polvere termoidurente

Finitura Finitura base

Materiale	Ferro
Colore	Text black (R9005)
Lavorazione	Verniciatura a polvere termoidurente

Elettronica



99135
On/Off Driver 198-264V AC (1 art.)



99345
DALI - Push and Simply Dim Multi Power 198-264V AC / V DC (1 art.)



83008
1-10V - Push and Simply Dim - DALI-2 Controller (1 art.)

Lampada a parete | 2 arrayLED 30 W DC 840 mA | CRI 90 | Base 77077W15

Lampada a parete a singola emissione per applicazione indoor. La sorgente luminosa LED, di colore bianco caldo, con distribuzione luminosa Spot, è composta da 2 LED arrayled, con una CCT 3000 K ed un CRI 90; il flusso luminoso della sorgente è di 5144 lm, con un'efficienza nominale di 171.5 lm/W.

Il corpo dell'apparecchio, realizzato in alluminio pressofuso en ab - 46100, presenta una finitura di colore text black (r9005), ottenuta tramite verniciatura a polvere termoidurente.

Il grado di protezione è IP20; il peso complessivo è di 1.8 kg. Il driver d'alimentazione non è fornito e deve essere ordinato separatamente.

La potenza assorbita dall'apparecchio è di 30 W

L'apparecchio presenta una classe di isolamento III ed è installabile a parete.

Conforme alla norma EN 60598-1 e alle relative prescrizioni particolari.

Classe di efficienza energetica

Questo prodotto contiene 2 sorgenti luminose di classe di efficienza energetica D.

Caratteristiche Illuminotecnice

Resa luminosa apparecchio (LOR)	68 %
Flusso luminoso sorgente	5144 lm
Flusso luminoso apparecchio	3538 lm
Potenza reale apparecchio	30 W
Efficienza reale apparecchio	117 lm/W
Temperatura di colore	3000 K
Deviazione standard di corrispondenza colore	2 Step MacAdam
Indice di resa cromatica	90 Ra
Indice Resa Cromatica	60 R9
Black Body Locus	On
Temperatura standard dell'ambiente di esercizio	-20 / +50°C
Temperatura tipica sul vetro	40°C

LED Life / Failure Ratio

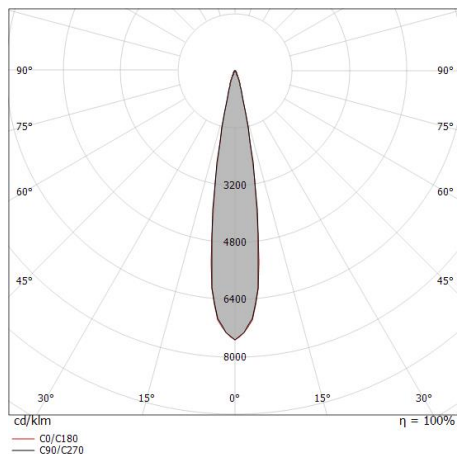
L70 B10 C0 252000h (at Tj 65 Ta 25)
L80 B10 C0 210000h (at Tj 65 Ta 25)
L90 B10 C0 162000h (at Tj 65 Ta 25)

UGR

UGR axial	20.4
UGR transversal	20.5
X=4H Y=8H	S=0.25H
Reflection factor	70/50/20

OPTICAL

Ottica C0/C180	18°
Light distribution simmetry	Symmetrical

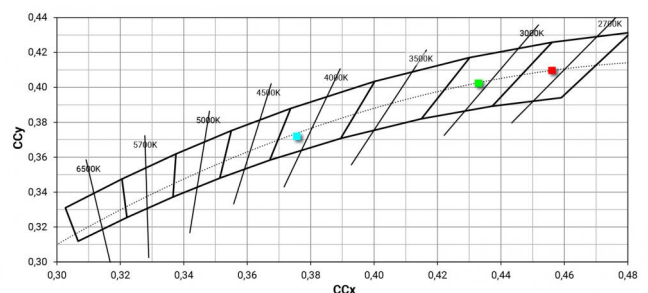
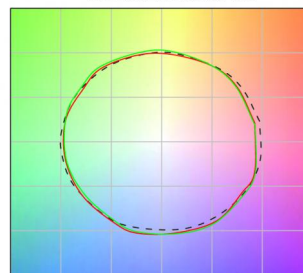


Distance [m]	Cone diameter [m]	Illuminance [lx]
0.5	0.16 0.16	E(0°) 106504 E(C90) 51320 E(C0) 52143
1.0	0.32 0.32	E(0°) 26626 E(C90) 12830 E(C0) 13036
1.5	0.49 0.48	E(0°) 11834 E(C90) 5702 E(C0) 5794
2.0	0.65 0.64	E(0°) 6656 E(C90) 3207 E(C0) 3259
2.5	0.81 0.80	E(0°) 4260 E(C90) 2053 E(C0) 2086
3.0	0.97 0.96	E(0°) 2958 E(C90) 1426 E(C0) 1448

Distance [m] Cone diameter [m] Illuminance [lx]

— C0/C180 (Half-peak divergence: 18.2°)
— C90/C270 (Half-peak divergence: 18.4°)

COLOR VECTOR GRAPHIC



Lampada a parete | 2 arrayLED 30 W DC 840 mA | CRI 90 | Base
77077W15

Lampada a parete a singola emissione per applicazione indoor. La sorgente luminosa LED, di colore bianco caldo, con distribuzione luminosa Spot, è composta da 2 LED arrayled, con una CCT 3000 K ed un CRI 90; il flusso luminoso della sorgente è di 5144 lm, con un'efficienza nominale di 171.5 lm/W.

Il corpo dell'apparecchio, realizzato in alluminio pressofuso en ab - 46100, presenta una finitura di colore text black (r9005), ottenuta tramite verniciatura a polvere termoindurente.

Il grado di protezione è IP20; il peso complessivo è di 1.8 kg. Il driver d'alimentazione non è fornito e deve essere ordinato separatamente.

La potenza assorbita dall'apparecchio è di 30 W

L'apparecchio presenta una classe di isolamento III ed è installabile a parete.

Conforme alla norma EN 60598-1 e alle relative prescrizioni particolari.

Classe di efficienza energetica

Questo prodotto contiene 2 sorgenti luminose di classe di efficienza energetica D.

Caratteristiche Illuminotecniche

Resa luminosa apparecchio (LOR)	34 %
Flusso luminoso sorgente	5144 lm
Flusso luminoso apparecchio	1769 lm
Potenza reale apparecchio	15 W
Efficienza reale apparecchio	117 lm/W
Temperatura di colore	3000 K
Deviazione standard di corrispondenza colore	2 Step MacAdam
Indice di resa cromatica	90 Ra
Indice Resa Cromatica	60 R9
Black Body Locus	On
Temperatura standard dell'ambiente di esercizio	-20 / +50°C
Temperatura tipica sul vetro	40°C

LED Life / Failure Ratio

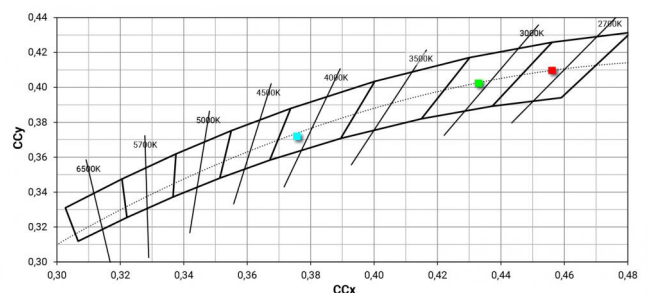
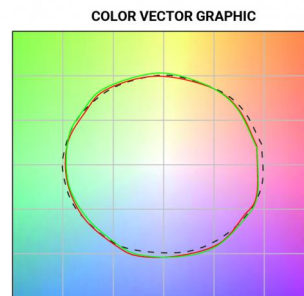
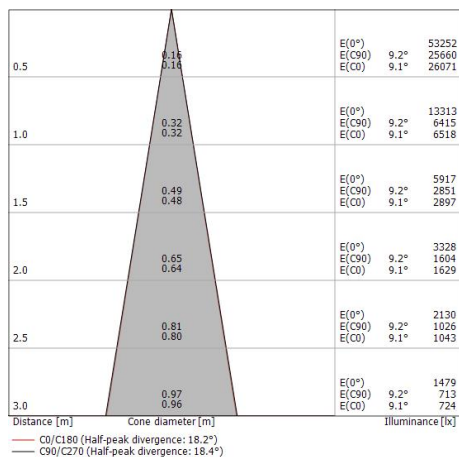
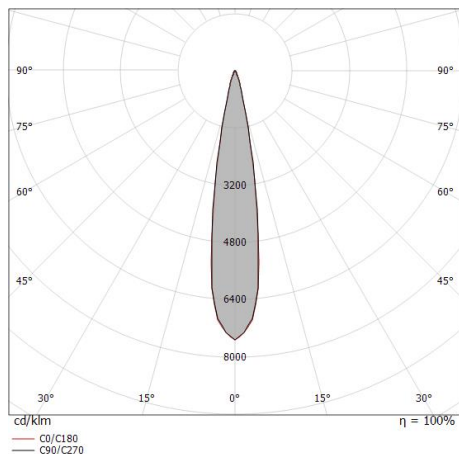
L70 B10 C0 252000h (at Tj 65 Ta 25)
L80 B10 C0 210000h (at Tj 65 Ta 25)
L90 B10 C0 162000h (at Tj 65 Ta 25)

UGR

UGR axial	18
UGR transversal	18
X=4H Y=8H	S=0.25H
Reflection factor	70/50/20

OPTICAL

Ottica C0/C180	18°
Light distribution simmetry	Symmetrical



Optus_W2 | Wall Lights | Accessories
77077W15



Antiabbagliamento - Accessorio per kit focale con codice 83347.

Tipo Antiabbagliamento: frangiluce nido d'ape.

Materiale:Pom-C, colore:Nero.

Code

99841



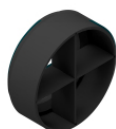
Antiabbagliamento

Tipo Antiabbagliamento: filtro ellittico.

Materiale:Pom-C, colore:Nero.

Code

83345



Antiabbagliamento

Tipo Antiabbagliamento: frangiluce a croce.

Materiale:Pom-C, colore:Nero.

Code

83344



Antiabbagliamento

Tipo Antiabbagliamento: schermo cilindrico 45°.

Materiale:Pom-C, colore:Nero.

Code

83343



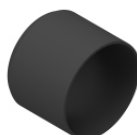
Antiabbagliamento

Tipo Antiabbagliamento: frangiluce nido d'ape.

Materiale:Pom-C, colore:Nero.

Code

83346



Antiabbagliamento

Tipo Antiabbagliamento: schermo cilindrico.

Materiale:Pom-C, colore:Nero.

Code

83342



Ottica

Distribuzione ottica: spot,Materiale rivestimento: policarbonato uv resistente

Code

83348



Ottica

Distribuzione ottica: medium flood,Materiale rivestimento: policarbonato uv resistente

Code

83349

Optus_W2 | Wall Lights | Accessories
77077W15



Ottica - Kit focale variabile
Distribuzione ottica: adjustable, Materiale rivestimento: alluminio

Code

83347



Ottica
Distribuzione ottica: flood, Materiale rivestimento: policarbonato uv resistente

Code

83350