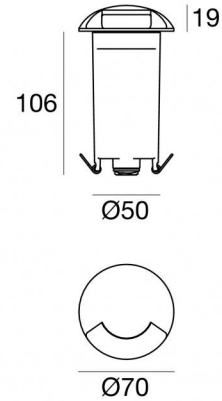


Uplights | 180-264 V AC /230-280 V DC
1 x powerLEDs 4.5 W DC - 5.6 W AC | CRI 80
76867M18



Dati tecnici	
Tipologia	Semi incassato - Step
Posizione installativa	Pavimento
Ambiente installativo	Outdoor
Sorgente luminosa	Tecnologia LED
Struttura del circuito	powerLEDs
Ottica	Radial Mono-directional
Direzione emissione luminosa	esterna
Potenza nominale	4.5 W DC
Potenza totale	5.6 W
Flusso luminoso sorgente	535 lm
Tensione nominale di ingresso	220 - 240 V AC
Range di tensione in ingresso	180 - 264 V AC
Frequenza	50 - 60 Hz
CCT / Tonalità	2700 K
Indice di resa cromatica	80 Ra
C.C. / C.V.	AC
Classe di isolamento	1
IP	IP67
IK	IK10
Prova del filo incandescente	850°
Montaggio diretto su superfici normalmente infiammabili	Si
CE	Si
Driver incluso	Driver
Articolo dimmerabile	No
Orientabilità	No
Basculante	No
Calpestabilità	Si
Carrabilità	1500 Kg
Cavo incluso	Si
Lunghezza del cavo	1 m
Resinatura	No
Tipologia di emissione luminosa	Singola emissione
Peso netto	0.4 Kg
Protezione scariche elettrostatiche	Si
Protezione surge	1 KV
Caratteristiche tecnologiche prodotto	Acquastop

Finitura Finitura corpo

Materiale	alluminio
Colore	Black
Lavorazione	Anodizzazione poro aperto + Verniciatura a polvere

Finitura Finitura flangia

Materiale	Alluminio 6026
Colore	Grigio RAL 9006
Lavorazione	Anodizzazione poro aperto + Verniciatura a polvere

Uplights | 180-264 V AC /230-280 V DC | 1 x powerLEDs 4.5 W DC - 5.6 W AC | CRI 80 |
Base
76867M18

Uplights a singola emissione per applicazione outdoor. La sorgente luminosa LED, di colore bianco super caldo, con distribuzione luminosa Radial Mono-directional emission, è composta da 1 LED powered, con una CCT 2700 K ed un CRI 80; il flusso luminoso della sorgente è di 535 lm, con un'efficienza nominale di 118.9 lm/W.

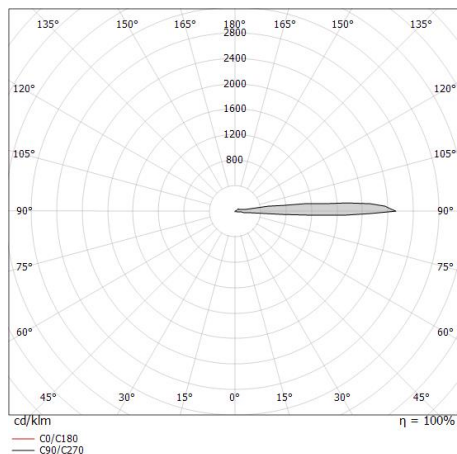
Il corpo dell'apparecchio, realizzato in alluminio, presenta una finitura di colore black, ottenuta tramite anodizzazione poro aperto + verniciatura a polvere. Trattamento superficiale del corpo del prodotto con conversione chimica dell'alluminio e successiva verniciatura a polveri poliestere, utilizzando esclusivamente vernici conformi allo standard Qualicoat. La flangia in alluminio è trattata con processo di conversione chimica per garantire massima adesione della vernice e protezione anticorrosiva, seguita da verniciatura a polveri poliestere utilizzando esclusivamente vernici conformi allo standard Qualicoat.

Il grado di protezione è IP67; il peso complessivo è di 0.4 kg.

La potenza assorbita dall'apparecchio è di 5.6 W Il cavo per l'alimentazione è incluso e presenta una lunghezza di 1 m.

L'apparecchio presenta una classe di isolamento I ed è installabile a pavimento su muratura con controcassa cod. 84935.

Conforme alla norma EN 60598-1 e alle relative prescrizioni particolari.



Classe di efficienza energetica

Questo prodotto contiene una sorgente luminosa di classe di efficienza energetica E.

Caratteristiche Illuminotecniche

Resa luminosa apparecchio (LOR)	9 %
Flusso luminoso sorgente	535 lm
Flusso luminoso apparecchio	51 lm
Potenza reale apparecchio	5.6 W
Efficienza reale apparecchio	9 lm/W
Temperatura di colore	2700 K
Deviazione standard di corrispondenza colore	2 Step MacAdam
Indice di resa cromatica	80 Ra
Temperatura standard dell'ambiente di esercizio	-20 / +50°C
Temperatura tipica sul vetro	40°C

LED Life / Failure Ratio

L70 B10 C0 250000h (at Tj 60 Ta 25)

L80 B10 C0 181000h (at Tj 60 Ta 25)

L90 B10 C0 90000h (at Tj 60 Ta 25)

OPTICAL

Ottica C0/C180	180°
Light distribution simmetry	Symmetrical

Alcor_R1 | Step Lights | Accessories
76867M18



Controcassa

posizione installativa: pavimento, terreno; tipo installazione: muratura L=139mm, H=69mm,
D=69mm.

Materiale:Plastica ABS, colore:Black.

Code

84935