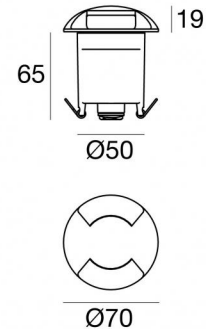


Uplights | 1 x powerLEDs 4.5 W DC 500 mA | CRI 80  
76864W18



Dati tecnici	
Tipologia	Semi incassato - Step
Posizione installativa	Pavimento
Ambiente installativo	Outdoor
Sorgente luminosa	Tecnologia LED
Struttura del circuito	powerLEDs
Ottica	Radial Bi-directional
Direzione emissione luminosa	esterna
Potenza nominale	4.5 W DC
Flusso luminoso sorgente	575 lm
Range di tensione in ingresso	500mA
CCT / Tonalità	3000 K
Indice di resa cromatica	80 Ra
C.C. / C.V.	CC
Classe di isolamento	3
IP	IP67
IK	IK10
Prova del filo incandescente	850°
Montaggio diretto su superfici normalmente infiammabili	Si
CE	Si
Driver incluso	No
Articolo dimmerabile	DALI - 1-10V
Orientabilità	No
Basculante	No
Calpestabilità	Si
Carrabilità	1500 Kg
Cavo incluso	Si
Lunghezza del cavo	1 m
Resinatura	Si
Tipologia di emissione luminosa	Doppia emissione
Peso netto	0.3 Kg
Protezione scariche elettrostatiche	No
Protezione surge	No
Caratteristiche tecnologiche prodotto	Acquastop

#### Finitura Finitura corpo

Materiale	alluminio
Colore	Black
Lavorazione	Anodizzazione poro aperto + Verniciatura a polvere

#### Finitura Finitura flangia

Materiale	Alluminio 6026
Colore	Grigio RAL 9006
Lavorazione	Anodizzazione poro aperto + Verniciatura a polvere

#### Elettronica



99185  
On/Off Driver 198-264V AC (2 - 4 art.)



C-E200003  
Push and Simply Dim - DALI-2 Controller (1 - 4 art.)



C-E200007  
On/Off Driver 198-264V AC / V DC (1 - 2 art.)

Uplights | 1 x powerLEDs 4.5 W DC 500 mA | CRI 80 | Base  
76864W18

Uplights a doppia emissione per applicazione outdoor. La sorgente luminosa LED, di colore bianco caldo, con distribuzione luminosa Radial Bi-directional emission, è composta da 1 LED powerled, con una CCT 3000 K ed un CRI 80; il flusso luminoso della sorgente è di 575 lm, con un'efficienza nominale di 127.8 lm/W.

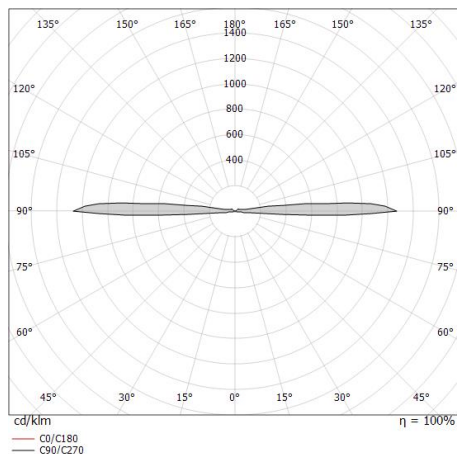
Il corpo dell'apparecchio, realizzato in alluminio, presenta una finitura di colore black, ottenuta tramite anodizzazione poro aperto + verniciatura a polvere. Trattamento superficiale del corpo del prodotto con conversione chimica dell'alluminio e successiva verniciatura a polveri poliestere, utilizzando esclusivamente vernici conformi allo standard Qualicoat. La flangia in alluminio è trattata con processo di conversione chimica per garantire massima adesione della vernice e protezione anticorrosiva, seguita da verniciatura a polveri poliestere utilizzando esclusivamente vernici conformi allo standard Qualicoat.

Il grado di protezione è IP67; il peso complessivo è di 0.3 kg. Il driver d'alimentazione non è fornito e deve essere ordinato separatamente.

La potenza assorbita dall'apparecchio è di 4.5 W Il cavo per l'alimentazione è incluso e presenta una lunghezza di 1 m.

L'apparecchio presenta una classe di isolamento III ed è installabile a pavimento su muratura con controcassa cod. 84936.

Conforme alla norma EN 60598-1 e alle relative prescrizioni particolari.



#### Classe di efficienza energetica

Questo prodotto contiene una sorgente luminosa di classe di efficienza energetica E.

#### Caratteristiche Illuminotecniche

Resa luminosa apparecchio (LOR)	18 %
Flusso luminoso sorgente	575 lm
Flusso luminoso apparecchio	109 lm
Potenza reale apparecchio	4.5 W
Efficienza reale apparecchio	24 lm/W
Temperatura di colore	3000 K
Deviazione standard di corrispondenza colore	3 Step MacAdam
Indice di resa cromatica	80 Ra
Temperatura standard dell'ambiente di esercizio	-20 / +50°C
Temperatura tipica sul vetro	40°C

#### LED Life / Failure Ratio

L70 B10 C0 250000h (at Tj 65 Ta 25 )

L80 B10 C0 136355h (at Tj 60 Ta 25 )

L90 B10 C0 67466h (at Tj 60 Ta 25 )

#### OPTICAL

Ottica C0/C180	180°
Light distribution simmetry	Symmetrical

Alcor\_R2 | Step Lights | Accessories  
**76864W18**



Controcassa

posizione installativa: pavimento, terreno; tipo installazione: muratura L=92mm, H=69mm, D=69mm.

Materiale:Plastica ABS, colore:Black.

**Code**

84936