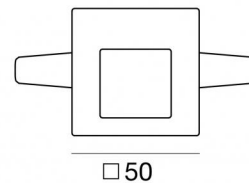
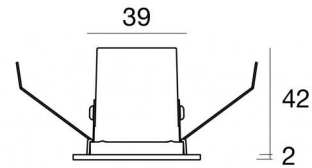


Lampada a parete | 1 x powerLED 1 W DC 350 mA
CRI 80
76683M07



Dati tecnici	
Tipologia	Incasso con flangia -
Posizione installativa	Parete
Ambiente installativo	Outdoor
Sorgente luminosa	Tecnologia LED
Struttura del circuito	powerLED
Ottica	Asymmetric Wallwasher
Direzione emissione luminosa	verso il basso
Potenza nominale	1 W DC
Flusso luminoso sorgente	145 lm
Range di tensione in ingresso	350mA
CCT / Tonalità	2700 K
Indice di resa cromatica	80 Ra
C.C. / C.V.	CC
Classe di isolamento	3
IP	IP65
Prova del filo incandescente	850°
Montaggio diretto su superfici normalmente infiammabili	Si
CE	Si
Driver incluso	No
Articolo dimmerabile	DALI - 1-10V
Orientabilità	No
Basculante	No
Calpestabilità	No
Carrabilità	No
Cavo incluso	Si
Lunghezza del cavo	0.5 m
Resinatura	No
Tipologia di emissione luminosa	Singola emissione
Peso netto	0.027 Kg
Protezione scariche elettrostatiche	No
Protezione surge	No
Caratteristiche tecnologiche prodotto	TVS

Finitura Finitura corpo

Materiale	Alluminio 5005
Colore	Anodised aluminium
Lavorazione	Anodizzazione 20 µm

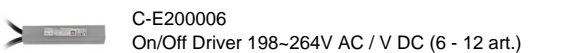
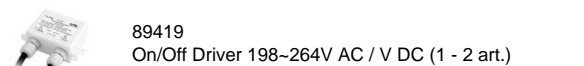
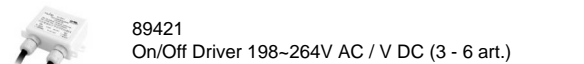
Finitura Finitura diffusore

Materiale	Vetro extra chiaro - Temprato
Colore	Transparent

Finitura Finitura flangia

Materiale	Policarbonato UV Resistente
Colore	Opalino

Elettronica



Cavi Elettrificazione

Connettore cavo	No
-----------------	----

Lampada a parete | 1 x powerLED 1 W DC 350 mA | CRI 80 | Base 76683M07

Lampada a parete a singola emissione per applicazione outdoor. La sorgente luminosa LED, di colore bianco super caldo, con distribuzione luminosa Asymmetric Wallwasher, è composta da 1 LED powerled, con una CCT 2700 K ed un CRI 80; il flusso luminoso della sorgente è di 145 lm, con un'efficienza nominale di 145.0 lm/W.

Il corpo dell'apparecchio, realizzato in alluminio 5005, presenta una finitura di colore anodised aluminium, ottenuta tramite anodizzazione 20 µm; il diffusore è prodotto in vetro extra chiaro - temprato. Trattamento superficiale del corpo del prodotto con conversione chimica dell'alluminio, studiato per garantire la massima resistenza nel tempo.

Il grado di protezione è IP65; il peso complessivo è di 0.027 kg. Il driver d'alimentazione non è fornito e deve essere ordinato separatamente.

La potenza assorbita dall'apparecchio è di 1 W Il cavo per l'alimentazione è incluso e presenta una lunghezza di 0.5 m.

L'apparecchio presenta una classe di isolamento III ed è installabile a parete, con foro rettangolare con misura 40 x 45 mm (nel cartongesso) su muratura con controcassa cod. 83181.

Conforme alla norma EN 60598-1 e alle relative prescrizioni particolari.

Classe di efficienza energetica

Questo prodotto contiene una sorgente luminosa di classe di efficienza energetica D.

Caratteristiche Illuminotecniche

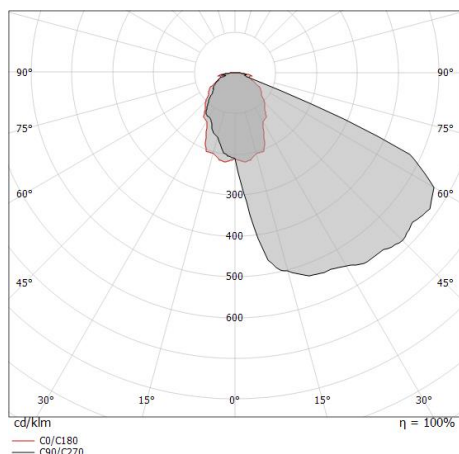
Resa luminosa apparecchio (LOR)	48 %
Flusso luminoso sorgente	145 lm
Flusso luminoso apparecchio	71 lm
Potenza reale apparecchio	1,0 W
Efficienza reale apparecchio	71 lm/W
Temperatura di colore	2700 K
Deviazione standard di corrispondenza colore	1.5 Step
Indice di resa cromatica	80 Ra
Temperatura standard dell'ambiente di esercizio	-20 / +50°C

LED Life / Failure Ratio

L70 B10 C0 361980h (at Tj 60 Ta 25)
L80 B10 C0 218240h (at Tj 60 Ta 25)
L90 B10 C0 91450h (at Tj 60 Ta 25)

OPTICAL

Optica C0/C180	82°
Light distribution simmetry	Asymmetrical

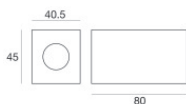
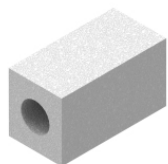


0.5	0.88	E(0°) E(C0)	41.2°	59 13
1.0	1.75	E(0°) E(C0)	41.2°	15 3
1.5	2.63	E(0°) E(C0)	41.2°	7 1
2.0	3.50	E(0°) E(C0)	41.2°	4 1
2.5	4.38	E(0°) E(C0)	41.2°	2 1
3.0	5.25	E(0°) E(C0)	41.2°	2 0

Distance [m] Cone diameter [m] Illuminance [lx]

— C0/C180 (Half-peak divergence: 82.4°)

Step66 | Step Lights | Accessories
76683M07

**Controcassa**

posizione installativa: parete; tipo installazione: muratura L=45mm, H=40.5mm, D=80mm

Code83181