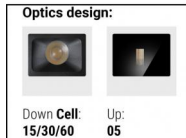


Lampada a parete | 198-264 V AC /200-300 V DC  
4 x powerLEDs - 1 arrayLED 12.6 W DC - 15 W AC | CRI 80  
**76367M30**



Dati tecnici	
Tipologia	Superficie
Posizione installativa	Parete
Ambiente installativo	Outdoor
Sorgente luminosa	Tecnologia LED
Struttura del circuito	powerLEDs + arrayLED
Ottica	Ultra Spot + Medium
Direzione emissione luminosa	verso il basso + verso l'alto
Potenza nominale	12.6 W DC
Potenza totale	15 W
Flusso luminoso sorgente	1762 lm
Tensione nominale di ingresso	220 - 240 V AC
Range di tensione in ingresso	198 - 264 V AC
Frequenza	50 - 60 Hz
CCT / Tonalità	2700 K
Indice di resa cromatica	80 Ra
C.C. / C.V.	AC
Classe di isolamento	1
IP	IP65
IK	IK08
Prova del filo incandescente	850°
Montaggio diretto su superfici normalmente infiammabili	Si
CE	Si
Driver incluso	Driver
Articolo dimmerabile	DALI-2 - PUSH DIM
Orientabilità	No
Basculante	No
Calpestabilità	No
Carrabilità	No
Cavo incluso	No
Resinatura	No
Tipologia di emissione luminosa	Doppia emissione
Peso netto	1.53 Kg
Protezione scariche elettrostatiche	Si
Protezione surge	1 KV

Finitura Finitura corpo	
Materiale	Alluminio Pressofuso EN AB - 46100
Colore	Text black (R9005)
Lavorazione	Anodizzazione poro aperto + Verniciatura a polvere
Finitura Finitura diffusore	
Materiale	Vetro extra chiaro - Temprato
Colore	Trasparente - Nero
Lavorazione	serigrafia

Lampada a parete | 198-264 V AC /200-300 V DC | 4 x powerLEDs - 1 arrayLED 12.6 W DC  
 - 15 W AC | CRI 80 | Base  
**76367M30**

Lampada a parete a doppia emissione per applicazione outdoor. La sorgente luminosa LED, di colore bianco super caldo, con distribuzione luminosa Ultra Spot, è composta da 4 LED powered, con una CCT 2700 K ed un CRI 80; il flusso luminoso della sorgente è di 837 lm, con un'efficienza nominale di 132.9 lm/W. La sorgente luminosa LED, di colore bianco super caldo, con distribuzione luminosa Medium Flood, è composta da 1 LED arrayed, con una CCT 2700 K ed un CRI 80; il flusso luminoso della sorgente è di 925 lm, con un'efficienza nominale di 146.8 lm/W.

Prodotto impiegabile per installazioni in zone costiere ad alta salinità e con elevata esposizione agli agenti atmosferici.

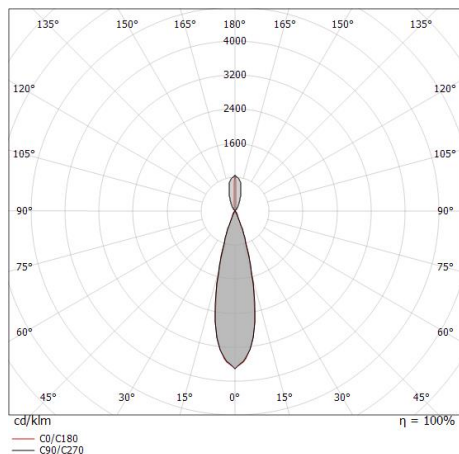
Il corpo dell'apparecchio, realizzato in alluminio pressofuso en ab - 46100, presenta una finitura di colore text black (r9005), ottenuta tramite anodizzazione poro aperto + verniciatura a polvere; il diffusore è prodotto in vetro extra chiaro - temprato, con una lavorazione di serigrafia. Trattamento superficiale del corpo del prodotto con conversione chimica dell'alluminio e successiva verniciatura a polveri poliestere, utilizzando esclusivamente vernici conformi allo standard Qualicoat.

Il grado di protezione è IP65; il peso complessivo è di 1.53 kg.

La potenza assorbita dall'apparecchio è di 15 W

L'apparecchio presenta una classe di isolamento I ed è installabile a parete.

Conforme alla norma EN 60598-1 e alle relative prescrizioni particolari.



Distance [m]	Cone diameter [m]	illuminance [lx]
0.5	0.24	E(0°) 10544 E(C90) 4904 E(C0) 4897
1.0	0.48	E(0°) 2636 E(C90) 1226 E(C0) 1224
1.5	0.72	E(0°) 1172 E(C90) 545 E(C0) 544
2.0	0.96	E(0°) 659 E(C90) 306 E(C0) 306
2.5	1.20	E(0°) 422 E(C90) 196 E(C0) 196
3.0	1.44	E(0°) 293 E(C90) 136 E(C0) 136

Distance [m] Cone diameter [m] illuminance [lx]

— C0/C180 (Half-peak divergence: 26.8°)  
 - - C90/C270 (Half-peak divergence: 27.0°)

**Classe di efficienza energetica**

Questo prodotto contiene 2 sorgenti luminose di classe di efficienza energetica E, E.

**Caratteristiche Illuminotecniche**

Resa luminosa apparecchio (LOR)	40 %
Flusso luminoso sorgente	1762 lm
Flusso luminoso apparecchio	712 lm
Potenza reale apparecchio	15 W
Efficienza reale apparecchio	47 lm/W
Temperatura di colore	2700 K
Deviazione standard di corrispondenza colore	2 Step MacAdam
Indice di resa cromatica	80 Ra
Temperatura standard dell'ambiente di esercizio	-20 / +50°C
Temperatura tipica sul vetro	40°C

**LED Life / Failure Ratio**

- L70 B10 C0 252000h (at Tj 65 Ta 25 )
- L80 B10 C0 210000h (at Tj 65 Ta 25 )
- L90 B10 C0 162000h (at Tj 65 Ta 25 )

**UGR**

UGR axial	11.8
UGR transversal	13.2
X=4H   Y=8H	S=0.25H
Reflection factor	70/50/20

**OPTICAL**

Optica C0/C180	27°
Light distribution simmetry	Symmetrical