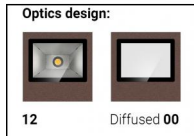


Lampada a parete | 2 arrayLED 24 W AC 200-264 V AC
CRI 80
76304W00



Dati tecnici	
Tipologia	Superficie
Posizione installativa	Parete
Ambiente installativo	Outdoor
Sorgente luminosa	Tecnologia LED
Struttura del circuito	arrayLED
Ottica	Double Diffused
Direzione emissione luminosa	verso il basso e verso l'alto
Potenza nominale	24 W AC
Flusso luminoso sorgente	2534 lm
Range di tensione in ingresso	200-264V
CCT / Tonalità	3000 K
Indice di resa cromatica	80 Ra
C.C. / C.V.	AC
Classe di isolamento	1
IP	IP65
IK	IK08
Prova del filo incandescente	850°
Montaggio diretto su superfici normalmente infiammabili	Si
CE	Si
Driver incluso	No
Articolo dimmerabile	No
Orientabilità	No
Basculante	No
Calpestabilità	No
Carrabilità	No
Cavo incluso	No
Resinatura	No
Tipologia di emissione luminosa	Doppia emissione
Peso netto	1.99 Kg
Protezione scariche elettrostatiche	No
Protezione surge	1,5 KV

Finitura Finitura corpo	
Materiale	Alluminio Pressofuso EN AB - 46100
Colore	Dark brown
Lavorazione	Anodizzazione poro aperto + Verniciatura a polvere
Finitura Finitura diffusore	
Materiale	Vetro extra chiaro - Temprato
Colore	Trasparente - Nero
Lavorazione	serigrafia

Lampada a parete | 2 arrayLED 24 W AC 200-264 V AC | CRI 80 | Base 76304W00

Lampada a parete a doppia emissione per applicazione outdoor. La sorgente luminosa LED, di colore bianco caldo, con distribuzione luminosa Double Diffused, è composta da 2 LED arrayed, con una CCT 3000 K ed un CRI 80; il flusso luminoso della sorgente è di 2534 lm, con un'efficienza nominale di 105.6 lm/W.

Prodotto impiegabile per installazioni in zone costiere ad alta salinità e con elevata esposizione agli agenti atmosferici.

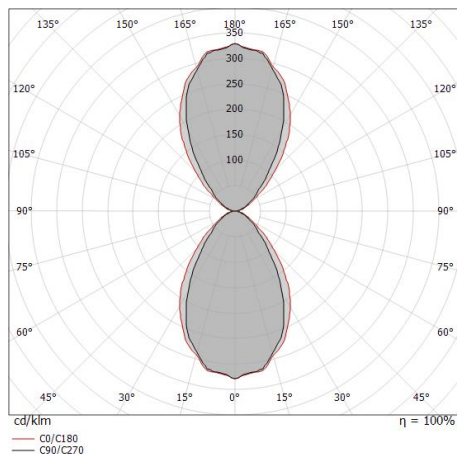
Il corpo dell'apparecchio, realizzato in alluminio pressofuso en ab - 46100, presenta una finitura di colore dark brown, ottenuta tramite anodizzazione poro aperto + verniciatura a polvere; il diffusore è prodotto in vetro extra chiaro - temprato, con una lavorazione di serigrafia. Trattamento superficiale del corpo del prodotto con conversione chimica dell'alluminio e successiva verniciatura a polveri poliestere, utilizzando esclusivamente vernici conformi allo standard Qualicoat.

Il grado di protezione è IP65; il peso complessivo è di 1.99 kg.

La potenza assorbita dall'apparecchio è di 24 W

L'apparecchio presenta una classe di isolamento I ed è installabile a parete.

Conforme alla norma EN 60598-1 e alle relative prescrizioni particolari.



Distance [m]	Cone diameter [m]	illuminance [lx]	E(0°)	E(C90)	E(C0)
0.5	0.63 0.76	1600 484 404	32.4°	32.4°	37.3°
1.0	1.27 1.52	400 121 101	32.4°	32.4°	37.3°
1.5	1.90 2.29	178 54 45	32.4°	32.4°	37.3°
2.0	2.54 3.05	100 30 25	32.4°	32.4°	37.3°
2.5	3.17 3.81	64 19 16	32.4°	32.4°	37.3°
3.0	3.81 4.57	44 13 11	32.4°	32.4°	37.3°

— C0/C180 (Half-peak divergence: 74.6°)
— C90/C270 (Half-peak divergence: 64.8°)

Classe di efficienza energetica

Questo prodotto contiene 2 sorgenti luminose di classe di efficienza energetica E.

Caratteristiche Illuminotecniche

Resa luminosa apparecchio (LOR)	47 %
Flusso luminoso sorgente	2534 lm
Flusso luminoso apparecchio	1216 lm
Potenza reale apparecchio	24 W
Efficienza reale apparecchio	50 lm/W
Temperatura di colore	3000 K
Deviazione standard di corrispondenza colore	3 Step MacAdam
Indice di resa cromatica	80 Ra
Temperatura standard dell'ambiente di esercizio	-20 / +50°C
Temperatura tipica sul vetro	40°C

LED Life / Failure Ratio

L70 B20 C10 54000h

UGR

UGR axial	18.5
UGR transversal	19.6
X=4H Y=8H	S=0.25H
Reflection factor	70/50/20

OPTICAL

Ottica C90/C270	65°
Ottica C0/C180	75°
Light distribution simmetry	Symmetrical 2 assis