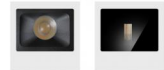
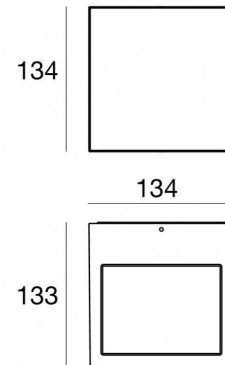


Lampada a parete | 198-264 V AC /176-280 V DC
4 x powerLEDs - 1 arrayLED 28 W DC - 31 W AC | CRI 80
76291W30


Optics design:


Down Cell: 15/30/60
Up: 05



Dati tecnici	
Tipologia	Superficie
Posizione installativa	Parete
Ambiente installativo	Outdoor
Sorgente luminosa	Tecnologia LED
Struttura del circuito	powerLEDs + arrayLED
Ottica	Ultra Spot + Medium
Direzione emissione luminosa	verso il basso + verso l'alto
Potenza nominale	28 W DC
Potenza totale	31 W
Flusso luminoso sorgente	3834 lm
Tensione nominale di ingresso	220 - 240 V AC
Range di tensione in ingresso	198 - 264 V AC
Frequenza	50 - 60 Hz
CCT / Tonalità	3000 K
Indice di resa cromatica	80 Ra
C.C. / C.V.	AC
Classe di isolamento	1
IP	IP65
IK	IK08
Prova del filo incandescente	850°
Montaggio diretto su superfici normalmente infiammabili	Si
CE	Si
Driver incluso	Driver
Articolo dimmerabile	DALI-2 - PUSH DIM
Orientabilità	No
Basculante	No
Calpestabilità	No
Carrabilità	No
Cavo incluso	No
Resinatura	No
Tipologia di emissione luminosa	Doppia emissione
Peso netto	2.02 Kg
Protezione scariche elettrostatiche	Si
Protezione surge	2 KV

Finitura Finitura corpo	
Materiale	Alluminio Pressofuso EN AB - 46100
Colore	Text white (R9003)
Lavorazione	Anodizzazione poro aperto + Verniciatura a polvere
Finitura Finitura diffusore	
Materiale	Vetro extra chiaro - Temprato
Colore	Trasparente - Nero
Lavorazione	serigrafia

Lampada a parete | 198-264 V AC /176-280 V DC | 4 x powerLEDs - 1 arrayLED 28 W DC -
31 W AC | CRI 80 | Base
76291W30

Lampada a parete a doppia emissione per applicazione outdoor. La sorgente luminosa LED, di colore bianco caldo, con distribuzione luminosa Ultra Spot, è composta da 4 LED powerled, con una CCT 3000 K ed un CRI 80; il flusso luminoso della sorgente è di 1888 lm, con un'efficienza nominale di 134.9 lm/W. La sorgente luminosa LED, di colore bianco caldo, con distribuzione luminosa Medium Flood, è composta da 1 LED arrayled, con una CCT 3000 K ed un CRI 80; il flusso luminoso della sorgente è di 1946 lm, con un'efficienza nominale di 139.0 lm/W.

Prodotto impiegabile per installazioni in zone costiere ad alta salinità e con elevata esposizione agli agenti atmosferici.

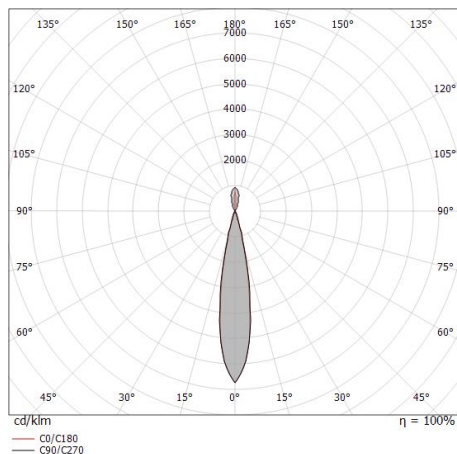
Il corpo dell'apparecchio, realizzato in alluminio pressofuso en ab - 46100, presenta una finitura di colore text white (r9003), ottenuta tramite anodizzazione poro aperto + verniciatura a polvere; il diffusore è prodotto in vetro extra chiaro - temprato, con una lavorazione di serigrafia. Trattamento superficiale del corpo del prodotto con conversione chimica dell'alluminio e successiva verniciatura a polveri poliestere, utilizzando esclusivamente vernici conformi allo standard Qualicoat.

Il grado di protezione è IP65; il peso complessivo è di 2.02 kg.

La potenza assorbita dall'apparecchio è di 31 W

L'apparecchio presenta una classe di isolamento I ed è installabile a parete.

Conforme alla norma EN 60598-1 e alle relative prescrizioni particolari.



Distance [m]	Cone diameter [m]	illuminance [lx]
0.5	0.17 0.17	E(0°) 42670 E(C90) 9.8° 20652 E(C0) 9.7° 20551
1.0	0.35 0.34	E(0°) 10667 E(C90) 9.8° 5163 E(C0) 9.7° 5138
1.5	0.52 0.51	E(0°) 4741 E(C90) 9.8° 2295 E(C0) 9.7° 2283
2.0	0.69 0.68	E(0°) 2667 E(C90) 9.8° 1291 E(C0) 9.7° 1284
2.5	0.86 0.85	E(0°) 1707 E(C90) 9.8° 826 E(C0) 9.7° 822
3.0	1.04 1.03	E(0°) 1185 E(C90) 9.8° 574 E(C0) 9.7° 571

Classe di efficienza energetica

Questo prodotto contiene 2 sorgenti luminose di classe di efficienza energetica D, D.

Caratteristiche Illuminotecniche

Resa luminosa apparecchio (LOR)	41 %
Flusso luminoso sorgente	3834 lm
Flusso luminoso apparecchio	1587 lm
Potenza reale apparecchio	31 W
Efficienza reale apparecchio	51 lm/W
Temperatura di colore	3000 K
Deviazione standard di corrispondenza colore	3 Step MacAdam
Indice di resa cromatica	80 Ra
Temperatura standard dell'ambiente di esercizio	-20 / +50°C
Temperatura tipica sul vetro	40°C

LED Life / Failure Ratio

L70 B10 C0 252000h (at Tj 65 Ta 25)
L80 B10 C0 210000h (at Tj 65 Ta 25)
L90 B10 C0 162000h (at Tj 65 Ta 25)

UGR

UGR axial	11.1
UGR transversal	12.2
X=4H Y=8H	S=0.25H
Reflection factor	70/50/20

OPTICAL

Optica C0/C180	19°
Light distribution simmetry	Symmetrical