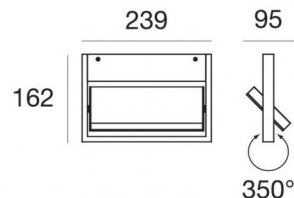
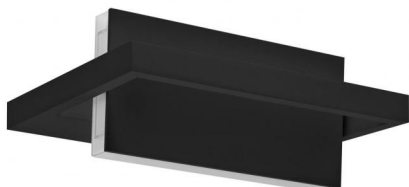
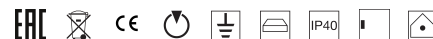


Lampada a parete | 220-240 V | 1 topLED 15 W DC - 16 W AC | CRI 90
7609



Dati tecnici	
Designer	Mirco Crosatto
Anno di realizzazione	2014
Tipologia	Lampada a parete
Posizione installativa	Parete
Ambiente installativo	Indoor
Sorgente luminosa	Tecnologia LED
Struttura del circuito	topLED
Ottica	Diffused
Direzione emissione luminosa	verso l'alto
Potenza nominale	15 W DC
Potenza totale	16 W
Flusso luminoso sorgente	1826 lm
Tensione nominale di ingresso	220 - 240 V AC
Range di tensione in ingresso	220 - 240 V AC
Frequenza	50 - 60 Hz
CCT / Tonalità	3000 K
Indice di resa cromatica	90 Ra
C.C. / C.V.	AC
Classe di isolamento	1
IP	IP40
Prova del filo incandescente	850°
Montaggio diretto su superfici normalmente infiammabili	Si
CE	Si
Driver incluso	Driver
Articolo dimmerabile	No
Orientabilità	Orientabile
angolo totale (piano verticale)	350 °
angolo totale (piano orizzontale)	0 °
Basculante	No
Calpestabilità	No
Carrabilità	No
Cavo incluso	No
Resinatura	No
Tipologia di emissione luminosa	Singola emissione
Peso netto	1.048 Kg
Protezione scariche elettrostatiche	No
Protezione surge	No

Finitura Finitura corpo

Materiale	alluminio
Colore	Text black (R9005)
Lavorazione	verniciatura

Finitura Finitura diffusore

Materiale	policarbonato
Colore	Bianco
Lavorazione	satina

Lampada a parete | 220-240 V | 1 topLED 15 W DC - 16 W AC | CRI 90 | Base 7609

Lampada a parete a singola emissione per applicazione indoor. La sorgente luminosa LED, di colore bianco caldo, con distribuzione luminosa Diffusa, è composta da 56 LED topled, con una CCT 3000 K ed un CRI 90; il flusso luminoso della sorgente è di 1826 lm, con un'efficienza nominale di 121.7 lm/W.

Il corpo dell'apparecchio, realizzato in alluminio, presenta una finitura di colore text black (r9005), ottenuta tramite verniciatura; il diffusore è prodotto in policarbonato, con una lavorazione di satinatura.

Il grado di protezione è IP40; il peso complessivo è di 1.048 kg.

La potenza assorbita dall'apparecchio è di 16 W

L'apparecchio presenta una classe di isolamento I ed è installabile a parete.

Conforme alla norma EN 60598-1 e alle relative prescrizioni particolari.

Classe di efficienza energetica

Questo prodotto contiene una sorgente luminosa di classe di efficienza energetica E.

Caratteristiche Illuminotecniche

Resa luminosa apparecchio (LOR)	60 %
Flusso luminoso sorgente	1826 lm
Flusso luminoso apparecchio	1102 lm
Potenza reale apparecchio	16 W
Efficienza reale apparecchio	68 lm/W
Temperatura di colore	3000 K
Deviazione standard di corrispondenza colore	3 Step MacAdam
Indice di resa cromatica	90 Ra
Temperatura di giunzione nell'apparecchio	80
Temperatura standard dell'ambiente di esercizio	25°C

LED Life / Failure Ratio

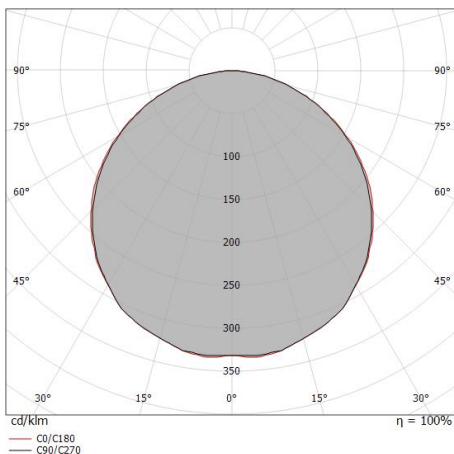
L70 B20 C0 72500h (at Tj 115 Ta 25)

UGR

UGR axial	26.8
UGR transversal	26.8
X=4H Y=8H	S=0.25H
Reflection factor	70/50/20

OPTICAL

Ottica C0/C180	115°
Light distribution simmetry	Symmetrical



Distance [m]	Cone diameter [m]	Illuminance [lx]
0.5	1.56 1.59	E(0°) 1460 E(C90) 57.4° 115 E(C0) 57.8° 112
1.0	3.13 3.18	E(0°) 365 E(C90) 57.4° 29 E(C0) 57.8° 28
1.5	4.69 4.76	E(0°) 162 E(C90) 57.4° 13 E(C0) 57.8° 12
2.0	6.25 6.35	E(0°) 91 E(C90) 57.4° 7 E(C0) 57.8° 7
2.5	7.82 7.94	E(0°) 58 E(C90) 57.4° 5 E(C0) 57.8° 4
3.0	9.38 9.53	E(0°) 41 E(C90) 57.4° 3 E(C0) 57.8° 3

Distance [m] Cone diameter [m] Illuminance [lx]

— C0/C180 (Half-peak divergence: 115.6°)
— C90/C270 (Half-peak divergence: 114.8°)

Tablet_W1 | Wall Lights | Accessories

7609

Staffa

L=239mm, H=5mm, D=50mm.

Materiale:alluminio, colore:Text black (R9005), lavorazione:verniciatura.

CodeKIT0042