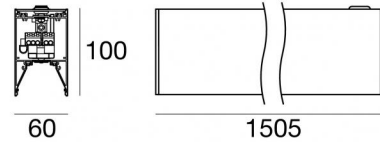
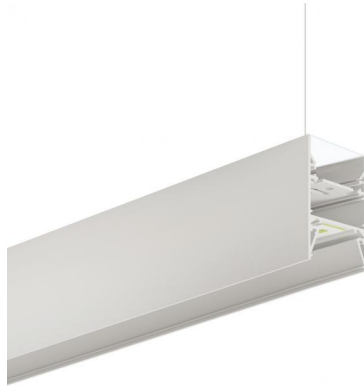


Sistemi | 198-264 V  
96 + topLED 48 W DC - 54 W AC | Modular | CRI 92  
**65553W**



Dati tecnici	
Tipologia	Sistemi
Posizione installativa	Soffitto
Ambiente installativo	Indoor
Sorgente luminosa	Tecnologia LED
Struttura del circuito	topLED
Direzione emissione luminosa	verso il basso + verso l'alto
Potenza nominale	48 W DC
Potenza totale	54 W
Flusso luminoso sorgente	6692 lm
Tensione nominale di ingresso	220 - 240 V AC
Range di tensione in ingresso	198 - 264 V AC
CCT / Tonalità	3000 K
Indice di resa cromatica	92 Ra
C.C. / C.V.	AC
Classe di isolamento	1
IP	IP40
Prova del filo incandescente	850°
Montaggio diretto su superfici normalmente infiammabili	Si
CE	Si
Driver incluso	Driver
Articolo dimmerabile	No
Orientabilità	No
Basculante	No
Calpestabilità	No
Carrabilità	No
Cavo incluso	No
Resinatura	No
Tipologia di emissione luminosa	Doppia emissione
Peso netto	3.9 Kg
Modularità	Modular
Protezione scariche elettrostatiche	Si
Protezione surge	1 KV
Tecnologia ottica	Dot free

#### Finitura Finitura corpo

Materiale	Alluminio 6060
Colore	Text white (R9003)
Lavorazione	Verniciatura a polvere termoidurente

Sistemi | 198-264 V | 96 + topLED 48 W DC - 54 W AC | Modular | CRI 92 | Combinato + 64297  
**65553W**

Sistemi a doppia emissione per applicazione indoor. La sorgente luminosa LED, di colore bianco caldo, con distribuzione luminosa, presenta un'emissione, è composta da 180 LED topled, con una CCT 3000 K ed un CRI 92; il flusso luminoso della sorgente è di 3427 lm, con un'efficienza nominale di 142.8 lm/W. La sorgente luminosa LED, di colore bianco caldo, con distribuzione luminosa, presenta un'emissione, è composta da 96 LED topled, con una CCT 3000 K ed un CRI 92; il flusso luminoso della sorgente è di 3265 lm, con un'efficienza nominale di 136.0 lm/W.

Il corpo dell'apparecchio, realizzato in alluminio 6060, presenta una finitura di colore text white (r9003), ottenuta tramite verniciatura a polvere termoidurente.

Il grado di protezione è IP40; il peso complessivo è di 3.9 kg.

La potenza assorbita dall'apparecchio è di 54 W

L'apparecchio presenta una classe di isolamento I ed è installabile a soffitto.

Conforme alla norma EN 60598-1 e alle relative prescrizioni particolari.

**Classe di efficienza energetica**

Questo prodotto contiene 7 sorgenti luminose di classe di efficienza energetica E, E.

**Caratteristiche Illuminotecniche**

Resa luminosa apparecchio (LOR)	67 %
Flusso luminoso sorgente	6692 lm
Flusso luminoso apparecchio	4524 lm
Potenza reale apparecchio	54 W
Efficienza reale apparecchio	83 lm/W
Temperatura di colore	3000 K
Deviazione standard di corrispondenza colore	3 Step MacAdam
Indice di resa cromatica	92 Ra
Temperatura standard dell'ambiente di esercizio	-20 / +50°C
Temperatura tipica sul vetro	40°C

**LED Life / Failure Ratio**

L70 B10 C0 145600h (at Tj 65 Ta 25 )

L80 B10 C0 92440h (at Tj 65 Ta 25 )

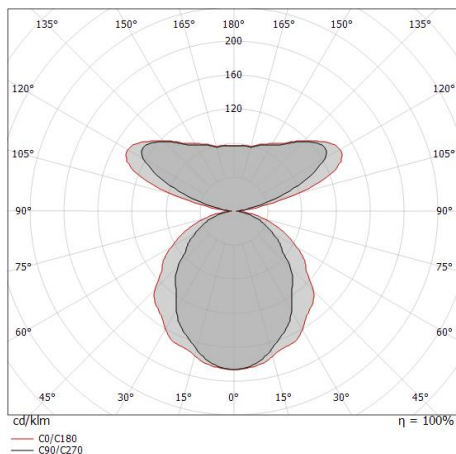
L90 B10 C0 45500h (at Tj 65 Ta 25 )

**UGR**

UGR axial	18
UGR transversal	20.5
X=4H   Y=8H	S=0.25H
Reflection factor	70/50/20

**OPTICAL**

Ottica C90/C270	90°
Ottica C0/C180	115°
Light distribution simmetry	Symmetrical 2 assis



Distance [m]	Cone diameter [m]	Illuminance [lx]
0.5	1.00 1.58	E(0°) 3382 E(C90) 595 E(C0) 259
1.0	2.01 3.16	E(0°) 846 E(C90) 149 E(C0) 65
1.5	3.01 4.75	E(0°) 376 E(C90) 66 E(C0) 29
2.0	4.01 6.33	E(0°) 211 E(C90) 37 E(C0) 16
2.5	5.02 7.91	E(0°) 135 E(C90) 24 E(C0) 10
3.0	6.02 9.49	E(0°) 94 E(C90) 17 E(C0) 7

Distance [m] Cone diameter [m] Illuminance [lx]

— C0/C180 (Half-peak divergence: 115.4°)  
 — C90/C270 (Half-peak divergence: 90.2°)

Sistemi | 198-264 V | 96 + topLED 48 W DC - 54 W AC | Modular | CRI 92 | Combinato +

64698

6553W

Sistemi a doppia emissione per applicazione indoor. La sorgente luminosa LED, di colore bianco caldo, con distribuzione luminosa, presenta un'emissione, è composta da 180 LED topled, con una CCT 3000 K ed un CRI 92; il flusso luminoso della sorgente è di 3427 lm, con un'efficienza nominale di 142.8 lm/W. La sorgente luminosa LED, di colore bianco caldo, con distribuzione luminosa, presenta un'emissione, è composta da 96 LED topled, con una CCT 3000 K ed un CRI 92; il flusso luminoso della sorgente è di 3265 lm, con un'efficienza nominale di 136.0 lm/W.

Il corpo dell'apparecchio, realizzato in alluminio 6060, presenta una finitura di colore text white (r9003), ottenuta tramite verniciatura a polvere termoidurente.

Il grado di protezione è IP40; il peso complessivo è di 3.9 kg.

La potenza assorbita dall'apparecchio è di 54 W

L'apparecchio presenta una classe di isolamento I ed è installabile a soffitto.

Conforme alla norma EN 60598-1 e alle relative prescrizioni particolari.

**Classe di efficienza energetica**

Questo prodotto contiene 7 sorgenti luminose di classe di efficienza energetica E, E.

**Caratteristiche Illuminotecniche**

Resa luminosa apparecchio (LOR)	58 %
Flusso luminoso sorgente	6692 lm
Flusso luminoso apparecchio	3932 lm
Potenza reale apparecchio	54 W
Efficienza reale apparecchio	72 lm/W
Temperatura di colore	3000 K
Deviazione standard di corrispondenza colore	3 Step MacAdam
Indice di resa cromatica	92 Ra
Temperatura standard dell'ambiente di esercizio	-20 / +50°C
Temperatura tipica sul vetro	40°C

**LED Life / Failure Ratio**

L70 B10 C0 145600h (at Tj 65 Ta 25 )

L80 B10 C0 92440h (at Tj 65 Ta 25 )

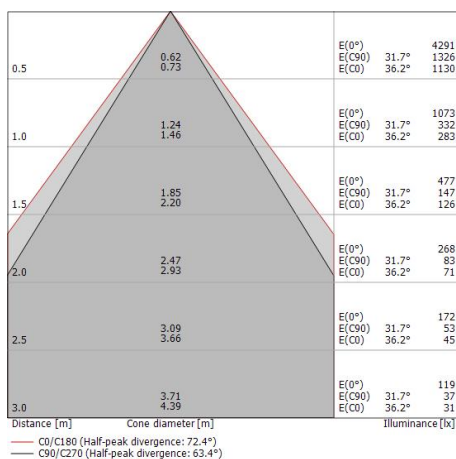
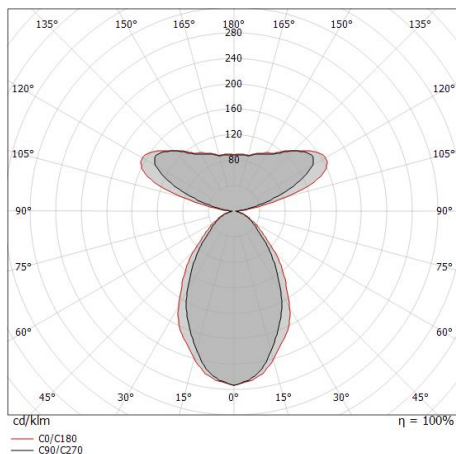
L90 B10 C0 45500h (at Tj 65 Ta 25 )

**UGR**

UGR axial	12.7
UGR transversal	13.5
X=4H   Y=8H	S=0.25H
Reflection factor	70/50/20

**OPTICAL**

Ottica C90/C270	63°
Ottica C0/C180	72°
Light distribution simmetry	Symmetrical 2 assis



Rollip60\_MP | Systems | Accessories  
65553W

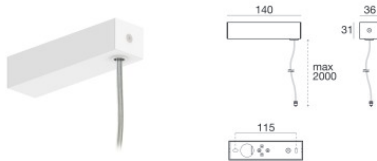


Sospensioni - Suspension kit 2 mt.

Materiale:Ottone OT58, colore:Text white (R9003), lavorazione:Verniciatura a polvere termoidurente.

**Code**

64776



Coprifilo - Kit alimentazione - Double emission - On/Off

Materiale:Ferro, colore:Text white (R9003), lavorazione:Verniciatura a polvere termoidurente.

**Code**

64649



Diffusore - Diffusore opale per Rollip60 L.5mt

Tipo diffusore: diffusore opalino.

Materiale:Polycarbonato UV Resistente, colore:Opalino .

**Code**

64297



Diffusore - Diffusore opale per Rollip60 L.10mt

Tipo diffusore: diffusore opalino.

Materiale:Polycarbonato UV Resistente, colore:Opalino .

**Code**

64298



Diffusore - Diffusore opale per Rollip60 L.20mt

Tipo diffusore: diffusore opalino.

Materiale:Polycarbonato UV Resistente, colore:Opalino .

**Code**

64299



Diffusore - Diffusore anti-abbagliamento con UGR inferiore a 19, L.10mt

Tipo diffusore: anti-abbagliamento.

Materiale:Polycarbonato UV Resistente, colore:Opalino , lavorazione:satinatura.

**Code**

64699



Diffusore - Diffusore anti-abbagliamento con UGR inferiore a 19, L.5mt

Tipo diffusore: anti-abbagliamento.

Materiale:Polycarbonato UV Resistente, colore:Opalino , lavorazione:satinatura.

**Code**

64698



Diffusore

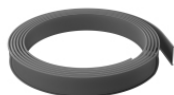
Tipo diffusore: diffusore nero.

Materiale:Polycarbonato UV Resistente, colore:Black.

**Code**

64006

Rollip60\_MP | Systems | Accessories  
**65553W**



Diffusore

Tipo diffusore: diffusore nero.

Materiale: Policarbonato UV Resistente, colore: Black.

**Code**

64016



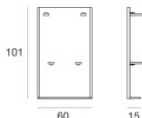
Diffusore

Tipo diffusore: diffusore nero.

Materiale: Policarbonato UV Resistente, colore: Black.

**Code**

64026



Tappo - Kit tappi di chiusura Rollip60 - Bianco

Materiale: Alluminio Pressofuso EN AB - 46100, colore: Text white (R9003), lavorazione: Verniciatura a polvere termoindurente.

**Code**

99840