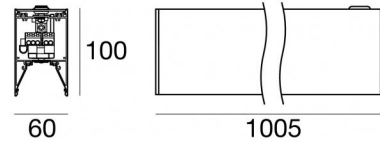
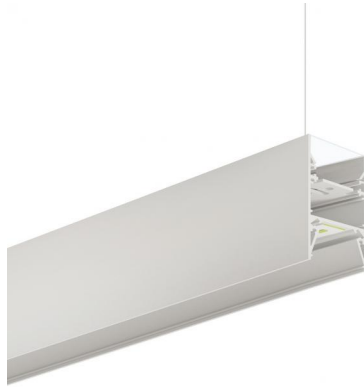


Sistemi | 198-264 V AC /220-240 V DC
60 + topLED 36 W DC - 40 W AC | Modular | CRI 92
65545W



Dati tecnici	
Tipologia	Sistemi
Posizione installativa	Soffitto
Ambiente installativo	Indoor
Sorgente luminosa	Tecnologia LED
Struttura del circuito	topLED
Direzione emissione luminosa	verso il basso + verso l'alto
Potenza nominale	36 W DC
Potenza totale	40 W
Flusso luminoso sorgente	4767 lm
Tensione nominale di ingresso	220 - 240 V AC
Range di tensione in ingresso	198 - 264 V AC
Frequenza	50 - 60 Hz
CCT / Tonalità	3000 K
Indice di resa cromatica	92 Ra
C.C. / C.V.	AC
Classe di isolamento	1
IP	IP40
Prova del filo incandescente	850°
Montaggio diretto su superfici normalmente infiammabili	Si
CE	Si
Driver incluso	Driver
Articolo dimmerabile	No
Orientabilità	No
Basculante	No
Calpestabilità	No
Carrabilità	No
Cavo incluso	No
Resinatura	No
Tipologia di emissione luminosa	Doppia emissione
Peso netto	2.6 Kg
Modularità	Modular
Protezione scariche elettrostatiche	Si
Protezione surge	1 KV
Tecnologia ottica	Dot free

Finitura Finitura corpo

Materiale	Alluminio 6060
Colore	Text white (R9003)
Lavorazione	Verniciatura a polvere termoidurente

Sistemi | 198-264 V AC /220-240 V DC | 60 + topLED 36 W DC - 40 W AC | Modular | CRI 92 | Combinato + 64698
65545W

Sistemi a doppia emissione per applicazione indoor. La sorgente luminosa LED, di colore bianco caldo, con distribuzione luminosa, presenta un'emissione, è composta da 120 LED topled, con una CCT 3000 K ed un CRI 92; il flusso luminoso della sorgente è di 2441 lm, con un'efficienza nominale di 135.6 lm/W. La sorgente luminosa LED, di colore bianco caldo, con distribuzione luminosa, presenta un'emissione, è composta da 60 LED topled, con una CCT 3000 K ed un CRI 92; il flusso luminoso della sorgente è di 2326 lm, con un'efficienza nominale di 129.2 lm/W.

Il corpo dell'apparecchio, realizzato in alluminio 6060, presenta una finitura di colore text white (r9003), ottenuta tramite verniciatura a polvere termoidurente.

Il grado di protezione è IP40; il peso complessivo è di 2.6 kg.

La potenza assorbita dall'apparecchio è di 40 W

L'apparecchio presenta una classe di isolamento I ed è installabile a soffitto.

Conforme alla norma EN 60598-1 e alle relative prescrizioni particolari.

Classe di efficienza energetica

Questo prodotto contiene 5 sorgenti luminose di classe di efficienza energetica E, E.

Caratteristiche Illuminotecnice

Resa luminosa apparecchio (LOR)	58 %
Flusso luminoso sorgente	4767 lm
Flusso luminoso apparecchio	2809 lm
Potenza reale apparecchio	40 W
Efficienza reale apparecchio	70 lm/W
Temperatura di colore	3000 K
Deviazione standard di corrispondenza colore	3 Step MacAdam
Indice di resa cromatica	92 Ra
Temperatura standard dell'ambiente di esercizio	-20 / +50°C
Temperatura tipica sul vetro	40°C

LED Life / Failure Ratio

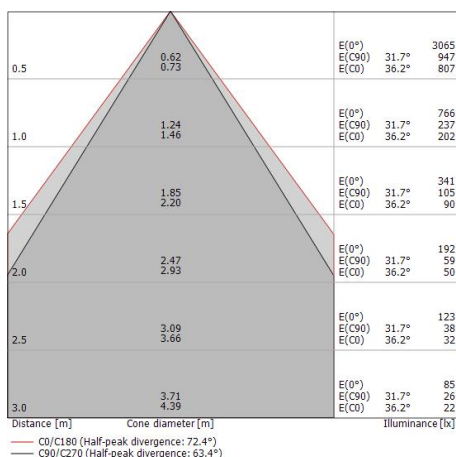
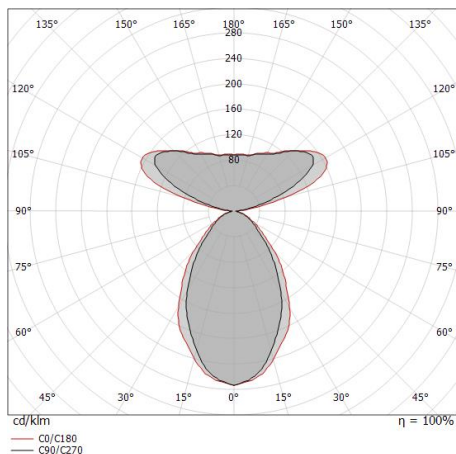
L70 B10 C0 145600h (at Tj 65 Ta 25)
L80 B10 C0 92440h (at Tj 65 Ta 25)
L90 B10 C0 45500h (at Tj 65 Ta 25)

UGR

UGR axial	12.9
UGR transversal	13.7
X=4H Y=8H	S=0.25H
Reflection factor	70/50/20

OPTICAL

Ottica C90/C270	63°
Ottica C0/C180	72°
Light distribution simmetry	Symmetrical 2 assis



Sistemi | 198-264 V AC /220-240 V DC | 60 + topLED 36 W DC - 40 W AC | Modular | CRI

92 | Combinato + 64297

65545W

Sistemi a doppia emissione per applicazione indoor. La sorgente luminosa LED, di colore bianco caldo, con distribuzione luminosa, presenta un'emissione, è composta da 120 LED topLED, con una CCT 3000 K ed un CRI 92; il flusso luminoso della sorgente è di 2441 lm, con un'efficienza nominale di 135.6 lm/W. La sorgente luminosa LED, di colore bianco caldo, con distribuzione luminosa, presenta un'emissione, è composta da 60 LED topLED, con una CCT 3000 K ed un CRI 92; il flusso luminoso della sorgente è di 2326 lm, con un'efficienza nominale di 129.2 lm/W.

Il corpo dell'apparecchio, realizzato in alluminio 6060, presenta una finitura di colore text white (r9003), ottenuta tramite verniciatura a polvere termoidurente.

Il grado di protezione è IP40; il peso complessivo è di 2.6 kg.

La potenza assorbita dall'apparecchio è di 40 W

L'apparecchio presenta una classe di isolamento I ed è installabile a soffitto.

Conforme alla norma EN 60598-1 e alle relative prescrizioni particolari.

Classe di efficienza energetica

Questo prodotto contiene 5 sorgenti luminose di classe di efficienza energetica E, E.

Caratteristiche Illuminotecniche

Resa luminosa apparecchio (LOR)	67 %
Flusso luminoso sorgente	4767 lm
Flusso luminoso apparecchio	3231 lm
Potenza reale apparecchio	40 W
Efficienza reale apparecchio	80 lm/W
Temperatura di colore	3000 K
Deviazione standard di corrispondenza colore	3 Step MacAdam
Indice di resa cromatica	92 Ra
Temperatura standard dell'ambiente di esercizio	-20 / +50°C
Temperatura tipica sul vetro	40°C

LED Life / Failure Ratio

L70 B10 C0 145600h (at Tj 65 Ta 25)

L80 B10 C0 92440h (at Tj 65 Ta 25)

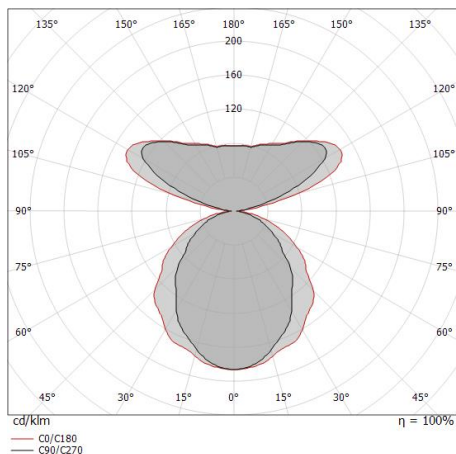
L90 B10 C0 45500h (at Tj 65 Ta 25)

UGR

UGR axial	18.2
UGR transversal	20.8
X=4H Y=8H	S=0.25H
Reflection factor	70/50/20

OPTICAL

Ottica C90/C270	90°
Ottica C0/C180	115°
Light distribution simmetry	Symmetrical 2 assis



Distance [m]	Cone diameter [m]	illuminance [lx]
0.5	1.00 1.58	E(0°) 2416 E(C90) 425 E(C0) 185
1.0	2.01 3.16	E(0°) 604 E(C90) 106 E(C0) 46
1.5	3.01 4.75	E(0°) 268 E(C90) 47 E(C0) 21
2.0	4.01 6.33	E(0°) 151 E(C90) 27 E(C0) 12
2.5	5.02 7.91	E(0°) 97 E(C90) 17 E(C0) 7
3.0	6.02 9.49	E(0°) 67 E(C90) 12 E(C0) 5

Distance [m] Cone diameter [m] illuminance [lx]

— C0/C180 (Half-peak divergence: 115.4°)
— C90/C270 (Half-peak divergence: 90.2°)

Rollip60_MP | Systems | Accessories
65545W

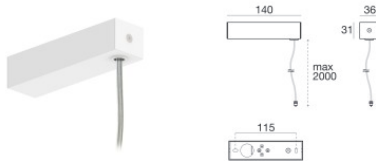


Sospensioni - Suspension kit 2 mt.

Materiale:Ottone OT58, colore:Text white (R9003), lavorazione:Verniciatura a polvere termoidurente.

Code

64776



Coprifilo - Kit alimentazione - Double emission - On/Off

Materiale:Ferro, colore:Text white (R9003), lavorazione:Verniciatura a polvere termoidurente.

Code

64649



Diffusore - Diffusore opale per Rollip60 L.5mt

Tipo diffusore: diffusore opalino.

Materiale:Polycarbonato UV Resistente, colore:Opalino .

Code

64297



Diffusore - Diffusore opale per Rollip60 L.10mt

Tipo diffusore: diffusore opalino.

Materiale:Polycarbonato UV Resistente, colore:Opalino .

Code

64298



Diffusore - Diffusore opale per Rollip60 L.20mt

Tipo diffusore: diffusore opalino.

Materiale:Polycarbonato UV Resistente, colore:Opalino .

Code

64299



Diffusore - Diffusore anti-abbagliamento con UGR inferiore a 19, L.10mt

Tipo diffusore: anti-abbagliamento.

Materiale:Polycarbonato UV Resistente, colore:Opalino , lavorazione:satinatura.

Code

64699



Diffusore - Diffusore anti-abbagliamento con UGR inferiore a 19, L.5mt

Tipo diffusore: anti-abbagliamento.

Materiale:Polycarbonato UV Resistente, colore:Opalino , lavorazione:satinatura.

Code

64698



Diffusore

Tipo diffusore: diffusore nero.

Materiale:Polycarbonato UV Resistente, colore:Black.

Code

64006

Rollip60_MP | Systems | Accessories
65545W



Diffusore

Tipo diffusore: diffusore nero.

Materiale: Policarbonato UV Resistente, colore: Black.

Code

64016



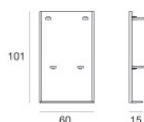
Diffusore

Tipo diffusore: diffusore nero.

Materiale: Policarbonato UV Resistente, colore: Black.

Code

64026



Tappo - Kit tappi di chiusura Rollip60 - Bianco

Materiale: Alluminio Pressofuso EN AB - 46100, colore: Text white (R9003), lavorazione: Verniciatura a polvere termoindurente.

Code

99840