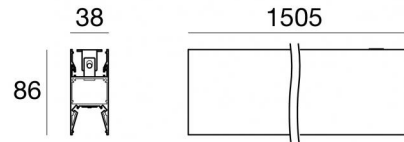
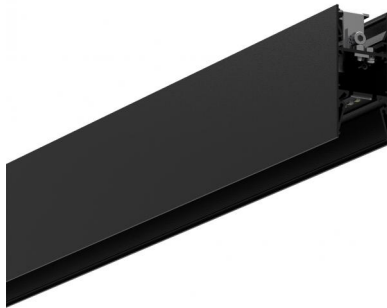


Sistemi | 198-264 V | 180 topLED 24 W DC - 27 W AC
Modular | CRI 92
65502N



Dati tecnici	
Tipologia	Sistemi
Posizione installativa	Soffitto
Ambiente installativo	Indoor
Sorgente luminosa	Tecnologia LED
Struttura del circuito	topLED
Direzione emissione luminosa	verso il basso
Potenza nominale	24 W DC
Potenza totale	27 W
Flusso luminoso sorgente	3679 lm
Tensione nominale di ingresso	220 - 240 V AC
Range di tensione in ingresso	198 - 264 V AC
CCT / Tonalità	4000 K
Indice di resa cromatica	92 Ra
C.C. / C.V.	AC
Classe di isolamento	1
IP	IP40
Prova del filo incandescente	850°
Montaggio diretto su superfici normalmente infiammabili	Si
CE	Si
Driver incluso	Driver
Articolo dimmerabile	No
Orientabilità	No
Basculante	No
Calpestabilità	No
Carrabilità	No
Cavo incluso	No
Resinatura	No
Tipologia di emissione luminosa	Singola emissione
Peso netto	2.7 Kg
Modularità	Modular
Protezione scariche elettrostatiche	Si
Protezione surge	1 KV
Tecnologia ottica	Dot free

Finitura Finitura corpo	
Materiale	Alluminio 6060
Colore	Text black (R9005)
Lavorazione	Verniciatura a polvere termoidurente

Sistemi | 198-264 V | 180 topLED 24 W DC - 27 W AC | Modular | CRI 92 | Combinato + 65212
65502N

Sistemi a singola emissione per applicazione indoor. La sorgente luminosa LED, di colore bianco naturale, con distribuzione luminosa, presenta un'emissione, è composta da 180 LED topled, con una CCT 4000 K ed un CRI 92; il flusso luminoso della sorgente è di 3679 lm, con un'efficienza nominale di 153.3 lm/W.

Il corpo dell'apparecchio, realizzato in alluminio 6060, presenta una finitura di colore text black (r9005), ottenuta tramite verniciatura a polvere termoindurente.

Il grado di protezione è IP40; il peso complessivo è di 2.7 kg.

La potenza assorbita dall'apparecchio è di 27 W

L'apparecchio presenta una classe di isolamento I ed è installabile a soffitto.

Conforme alla norma EN 60598-1 e alle relative prescrizioni particolari.

Classe di efficienza energetica

Questo prodotto contiene 3 sorgenti luminose di classe di efficienza energetica E.

Caratteristiche Illuminotecniche

Resa luminosa apparecchio (LOR)	56 %
Flusso luminoso sorgente	3679 lm
Flusso luminoso apparecchio	2064 lm
Potenza reale apparecchio	27 W
Efficienza reale apparecchio	76 lm/W
Temperatura di colore	4000 K
Deviazione standard di corrispondenza colore	3 Step MacAdam
Indice di resa cromatica	92 Ra
Temperatura standard dell'ambiente di esercizio	-20 / +50°C
Temperatura tipica sul vetro	40°C

LED Life / Failure Ratio

L70 B10 C0 145600h (at Tj 65 Ta 25)

L80 B10 C0 92440h (at Tj 65 Ta 25)

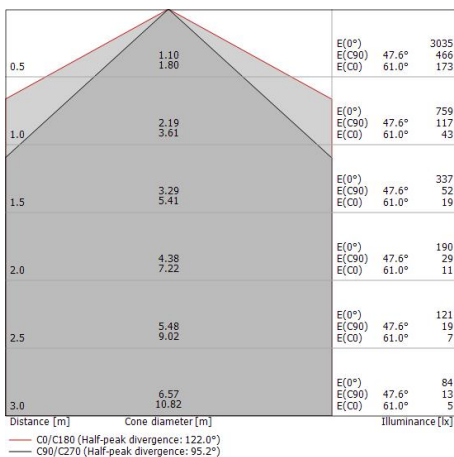
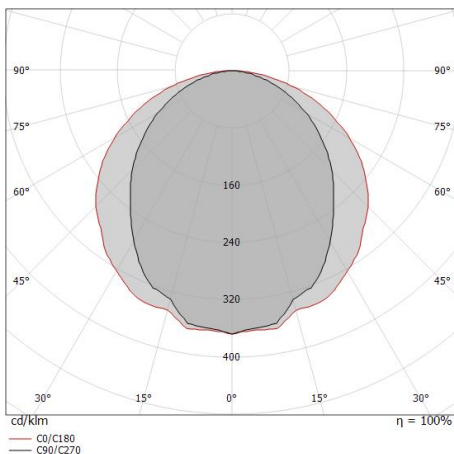
L90 B10 C0 45500h (at Tj 65 Ta 25)

UGR

UGR axial	23.9
UGR transversal	26.8
X=4H Y=8H	S=0.25H
Reflection factor	70/50/20

OPTICAL

Ottica C90/C270	95°
Ottica C0/C180	122°
Light distribution simmetry	Symmetrical 2 assis



Rollip35_MS | Systems | Accessories
65502N



Diffusore - Opale lunghezza 5m
Tipo diffusore: diffusore opalino.
Materiale: Policarbonato UV Resistente, colore: Opalino .

Code
65212



Diffusore - Opale lunghezza 10m
Tipo diffusore: diffusore opalino.
Materiale: Policarbonato UV Resistente, colore: Opalino .

Code
65213



Diffusore - Opale lunghezza 20m
Tipo diffusore: diffusore opalino.
Materiale: Policarbonato UV Resistente, colore: Opalino .

Code
65214



Diffusore - Opaline diffuser L.50mt
Tipo diffusore: diffusore opalino.
Materiale: Policarbonato UV Resistente, colore: Opalino .

Code
65215



Diffusore - Asymmetric diffuser L.5mt

Code
65234



Diffusore - Asymmetric diffuser L.10mt

Code
65235



Diffusore
Tipo diffusore: diffusore nero.
Materiale: Policarbonato UV Resistente, colore: Black.

Code
64005



Diffusore
Tipo diffusore: diffusore nero.
Materiale: Policarbonato UV Resistente, colore: Black.

Code
64015

Rollip35_MS | Systems | Accessories
65502N



Diffusore

Tipo diffusore: diffusore nero.

Materiale: Policarbonato UV Resistente, colore: Black.

Code

64025



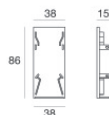
Diffusore

Tipo diffusore: diffusore nero.

Materiale: Policarbonato UV Resistente, colore: Black.

Code

64035



Tappo

Materiale: Alluminio Pressofuso EN AB - 46100, colore: Text black (R9005), lavorazione: Verniciatura a polvere termoindurente.

Code

65291